

Today Selections >> BA, BGRIM, MINT

Stock	S	R	Comment
BA	17.20	18.00	ราคาน้ำมันลงหลังสหรัฐฯ-อิหร่านบรรลุตกลงสินค้าภาพ เปิดช่องแคบฮอร์มุซ หนุนคนกลับมาเดินทาง
BGRIM	16.00	17.00	Sentiment บวกต้นทุนพลังงานลดลง ราคาน้ำมันลงหลังสหรัฐฯ-อิหร่าน บรรลุตกลงสินค้าภาพ เปิดช่องแคบฮอร์มุซ
MINT	23.80	25.25	คาค่าไร 2Q69 มีโอกาสเติบโตทั้ง YoY และ QoQ จาก High season ในยุโรป

A selective rally

- World:** ภายหลังจากการบรรลุข้อตกลงหยุดยิงระหว่างสหรัฐฯกับอิหร่านได้ 1 วัน เราเริ่มเห็นกระแสเม็ดเงินในตลาดหุ้นมีการโยกย้ายเข้าสู่อินโดนีเซีย 2 ประเภท ได้แก่
 - กลุ่มหุ้นเทคโนโลยีที่ยังคงเห็นการปรับเพิ่มประมาณการกำไรแข็งแกร่ง โดยเฉพาะตลาดหุ้นสหรัฐฯและตลาดหุ้นเกาหลีใต้ ซึ่งยังคงเป็น 2 ตลาดหุ้นที่มี Valuation ต่ำกว่าระดับค่าเฉลี่ย แม้จะให้ผลตอบแทนสูงในช่วงที่ผ่านมาแล้วก็ตาม ล่าสุดในมุมมอง Asset allocation ของเรานั้น ยังคงแนะนำให้ Overweight ตลาดหุ้น 2 ประเทศนี้ต่อไป อ้างอิงจาก https://www.trinitythai.com/Upload/Research/Fundfo_1780563258_55013.pdf
 - ตลาดหุ้นของประเทศที่ได้รับผลกระทบจากสงครามและ/หรือปัจจัยเฉพาะตัวในช่วงที่ผ่านมาค่อนข้างมาก จนทำให้ Valuation ปัจจุบันอยู่ในระดับ Deep value อาทิเช่น ตลาดหุ้นอินโดนีเซีย (-3 S.D. PE band) และตลาดหุ้นอินเดีย (-2 S.D.) ตามรูปที่ 1 และ 2 ตามลำดับ
- Thailand:** ในส่วนของตลาดหุ้นไทยนั้น อาจอยู่ในภาวะที่ติดกับตรึงกลาง กล่าวคือในช่วงที่ผ่านมาเป็นตลาดที่ใหญ่ผลตอบแทนอยู่ในแนวหน้าไปแล้ว จนทำให้ระดับ Valuation ปัจจุบันอยู่ในระดับที่สูงมาก (+2 S.D.) ตามรูปที่ 3 ทั้งนี้ มองแนวโน้มของหุ้นไทย จากการปรับเพิ่มประมาณการกำไรในกลุ่มพลังงานและปิโตรเคมี สืบเนื่องผลกระทบช่วงแรกหลังสงคราม (1st round effect) ใดหมดลงไปเป็นที่เรียบร้อยแล้ว หลังราคาน้ำมันดิบปรับลดลงอย่างรวดเร็ว ซึ่งหลังจากนี้พอเราสรุปรอบของ 2nd round effect มากขึ้น อาจทำให้โมเมนตัมของการปรับประมาณการกำไรหุ้นไทยเข้าสู่ภาวะหยุดนิ่งหรือลดลง จนทำให้มีความสนใจในระดับต่ำเมื่อเปรียบเทียบกับตลาดหุ้นอื่น ไม่ว่าจะเป็นตลาดหุ้นประเภท Low value with high upgrade อย่างสหรัฐฯและเกาหลีใต้ หรือตลาดหุ้นประเภท Deep value อย่างอินโดนีเซียและอินเดียตามที่กล่าวมาข้างต้น
- Indonesia:** ที่สำคัญ ยังมีอีกหนึ่งปัจจัยสำคัญที่รออยู่ในเดือนนี้สำหรับตลาดหุ้นอินโดนีเซีย ได้แก่ การพิจารณาของ MSCI วาจจะมีการลดชั้นหุ้นประเทศนี้ลงจากกลุ่มประเทศเกิดใหม่ (Emerging Market: EM) ไปสู่กลุ่มประเทศชายขอบ (Frontier Market) หรือไม่ ซึ่งจะมีการประกาศคำตัดสินออกมาในวันที่ 23 มิถุนายนนี้ ซึ่งหลังจากที่ก่อนหน้านี้ MSCI ได้มีการนำหุ้นขนาดใหญ่ของอินโดนีเซีย 6 ตัวออกจากการคำนวณดัชนี Global Standard และลดชั้นหุ้น 13 ตัวไปอยู่ในดัชนี Small-cap จากประเด็น Free-float แล้ว อาจทำให้การตัดสินใจที่รออยู่ในสัปดาห์หน้า MSCI อาจเลือกคงสถานะ EM ให้กับประเทศอินโดนีเซียไปก่อนได้ หรืออย่างแย่ที่สุดอาจเป็นยืดระยะเวลาการพิจารณาออกไป หากออกมาใน 2 กรณีนี้โดยที่ไม่มีการลดชั้นลง มีโอกาสที่จะเห็นการโยกย้ายเม็ดเงินของบรรดา Active funds ที่เคยไหลออกไปก่อนหน้านี้ ย้อนกลับเข้าสู่ตลาดหุ้นอินโดนีเซียบางส่วนได้ ซึ่งนั่นหมายความว่า ตลาดหุ้นที่เคยได้ประโยชน์จากการเป็นแหล่งพักพิงเม็ดเงินก่อนหน้านี้เช่นไทย อาจกลับกลายมาเป็นตลาดหุ้นที่เสียประโยชน์ชั่วคราวได้

(อ่านรายละเอียดต่อหน้าหลัง)

แนวรับ 1,571 แนวต้าน 1,619

Market Summary

	Closed	+/-	%Chg
SET	1,591.72	- 0.69	- 0.04
SET50	1,025.79	- 1.10	- 0.11
SET100	2,197.78	- 0.85	- 0.04
Mai	218.09	+ 0.67	+ 0.31
Dow Jones	51,671.03	+468.77	+0.92
Nasdaq	26,683.94	+795.10	+3.07
Nikkei	69,317.50	+ 3,297.46	+ 4.99
Hang Seng	24,842.67	+ 124.57	+ 0.50
SET Mkt. Cap (Btmn)	20,117.66		
SET Turnover (Btmn)	91,848.20		
PER(x)	16.93		

Stock Top Active

DELTA	GULF	ADVANC	PTT	PTTEP
-------	------	--------	-----	-------

Sector Top Active

BANK	ENERG	ETRON
------	-------	-------

Investors Data – SET (Btm)

15 Jun.26	Buy	Sell	Net
Institution	15,370	7,299	8,071
Proprietary	6,973	5,624	1,348
Foreign	40,944	41,280	-336
Local	28,561	37,645	-9,083
1-15 Jun.26	Buy	Sell	Net
Institution	47,107	45,188	1,919
Proprietary	52,112	50,760	1,352
Foreign	341,781	337,906	3,875
Local	213,450	220,596	-7,146

Commodities

	15 Jun.26	12 Jun.26	Chg	%Chg
Bi/US\$	32.55	32.77	-0.22	-0.67
US\$/Yuan	6.757	6.762	-0.01	-0.08
US Bond Yield 10y(%)	4.477	4.453	+0.02	+0.53
Brent Oil (US\$/bbl)	83.17	87.33	-4.16	-4.76
Nymex Oil (US\$/bbl)	80.75	84.88	-4.13	-4.87
Gold Spot (US\$/oz)	4,309.56	4,218.97	+90.59	+2.15
Baltic Dry Index	2,720.00	2,729.00	-9.00	-0.33
Dollar Index (DXYO)	99.66	99.47	+0.20	+0.20

Today's Event

- **GEV23 XD** 0.001259 บาท
- **GEV80 XD** 0.01621 บาท
- **TAIWANAI13 XD** 0.124332 บาท
- **TAIWANHD13 XD** 0.466245 บาท
- **J ลุกหุ้นเข้า** 38 หุ้น
- **SPTX ลุกหุ้นเข้า** 5,000,000,000 หุ้น



นัฐชาติ เมฆมาสิน, CFA, FRM
 เลขทะเบียนนักวิเคราะห์ : 31379
 e-mail : nuttachart@trinitythai.com

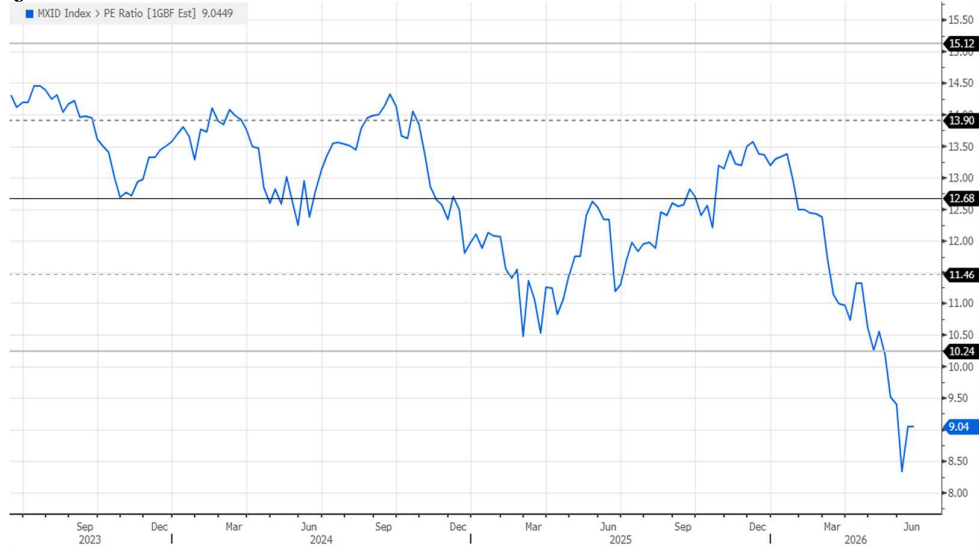
บริษัทหลักทรัพย์ ทรินิตี้ จำกัด เลขที่ 1 อาคารพาร์ค สยาม ชั้น 22 และห้อง 2301 ชั้น 23 ถนนคอนแวนต์ แขวงสีลม เขตบางรัก กรุงเทพฯ 10500

รายงานฉบับนี้จัดทำขึ้นโดยข้อมูลเท่าที่ปรากฏและเชื่อว่าเป็นที่น่าเชื่อถือได้ แต่ไม่ถือเป็นการยืนยันความถูกต้องและความสมบูรณ์ของข้อมูลนั้นๆ โดยบริษัทหลักทรัพย์ ทรินิตี้ จำกัด ผู้จัดทำขอสงวนสิทธิ์ในการเปลี่ยนแปลงความเห็นหรือประมาณการต่าง ๆ ที่ปรากฏในรายงานฉบับนี้โดยไม่ต้องแจ้งล่วงหน้า รายงานฉบับนี้มีวัตถุประสงค์เพื่อใช้ประกอบการตัดสินใจของนักลงทุน โดยไม่ได้เป็นการชักชวนหรือชักชวนให้ลงทุน การทำธุรกรรมหรือซื้อขายหลักทรัพย์ หรือตราสารทางการเงินใดๆ ที่ปรากฏในรายงาน

Strategy

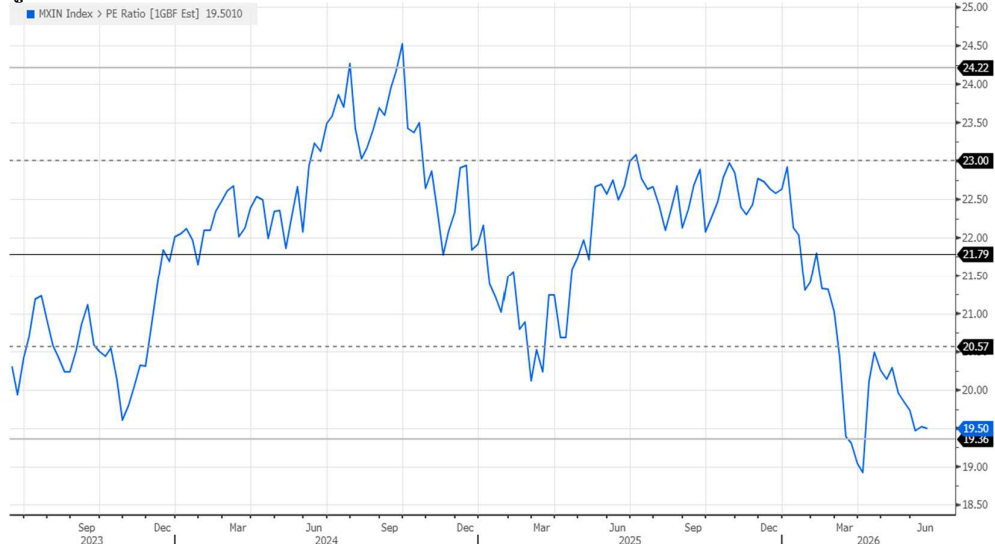
- **Strategy:** แม้ว่าจะระดับดัชนีหุ้นไทยโดยรวมอาจไม่ไปไหนไกลนัก จากความน่าสนใจที่ต่ำกว่าตลาดหุ้นอื่นโดยเปรียบเทียบ แต่ภายในระดับ Sector ด้วยกันเองนั้น ประเมินว่ายังมี Sector ที่เข้าข่ายในกลุ่ม Deep value ได้บ้าง ซึ่งส่วนใหญ่เป็นกลุ่มที่เคยเสียประโยชน์จากภาวะสงคราม อาทิเช่น กลุ่ม โรงพยาบาล (**BH, BDMS, CHG**), โรงไฟฟ้า (**BGRIM, GPSC**), ท่องเที่ยว (**MINT, CENTEL, ERW**) และไฟแนนซ์ (**SAWAD, MTC, TIDLOR**) เป็นต้น มองเป็นกลุ่มที่นักลงทุนสามารถซื้อเก็งกำไรในระยะสั้น เพื่อคาดหวังให้ราคาและ Valuation กลับเข้าสู่ระดับปกติในระยะถัดไป
- **Factors:** สำหรับปัจจัยวันนี้ แนะนำติดตาม รายงานตัวเลขเศรษฐกิจสำคัญของจีน ประจำเดือนพ.ค. อาทิ ยอดค้าปลีก และ ผลผลิตอุตสาหกรรม และ ผลการประชุมธนาคารญี่ปุ่น (BoJ) ซึ่งคาดว่าจะมีมติขึ้นดอกเบี้ยนโยบาย 0.25% ไปอยู่ที่ระดับ 1.00%

รูปที่ 1: Forward PE band ของดัชนี MSCI Indonesia



Source: Bloomberg

รูปที่ 2: Forward PE band ของดัชนี MSCI India

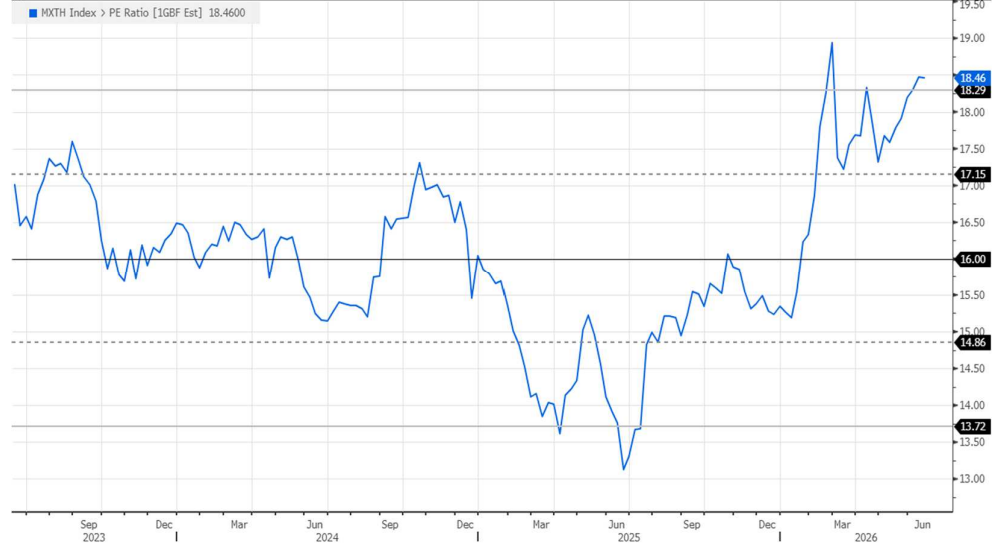


Source: Bloomberg

ณัฐชาติ เมฆมาสิน, CFA, FRM
เลขทะเบียนนักวิเคราะห์:
031379
nuttachart@trinitythai.com

Strategy

รูปที่ 3: Forward PE band ของดัชนี MSCI Thailand



Source: Bloomberg

ณัฐชาติ เมฆมาสิน, CFA, FRM
เลขทะเบียนนักวิเคราะห์:
031379
nuttachart@trinitythai.com

Fund Flow

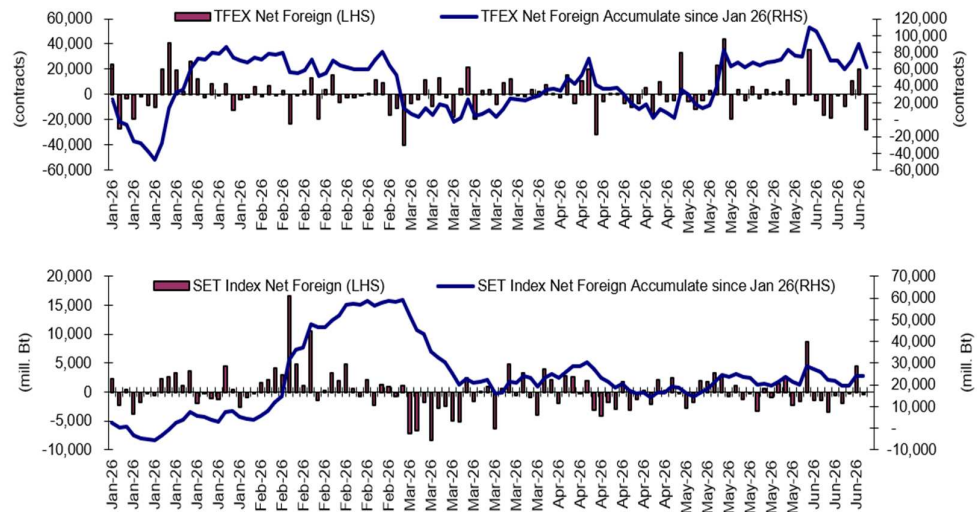
Foreign Portfolio Investment in Equities (Asia ex. Japan)

	As at	Day	WTD Net	MTD Net	YTD Net
India	12-Jun	-62.6	-1,277.0	-4,348.4	-30,269.1
Indonesia	15-Jun	-6.0	-6.0	-749.7	-3,904.2
Malaysia	15-Jun	2.0	-160.8	-420.7	-628.4
Philippines	15-Jun	17.1	17.1	5.2	-218.1
South Korea	15-Jun	172.4	172.4	-13,731.9	-78,056.7
Sri Lanka	15-Jun	0.1	0.1	-0.8	-104.1
Taiwan	15-Jun	1,597.8	1,597.8	-9,327.9	-11,430.0
Thailand	15-Jun	-10.3	-10.3	119.5	789.6
Vietnam	15-Jun	160.4	-113.9	-390.5	-2,763.6

Unit : US\$ mn

Source: Bloomberg

Net Foreign



Indicators to watch

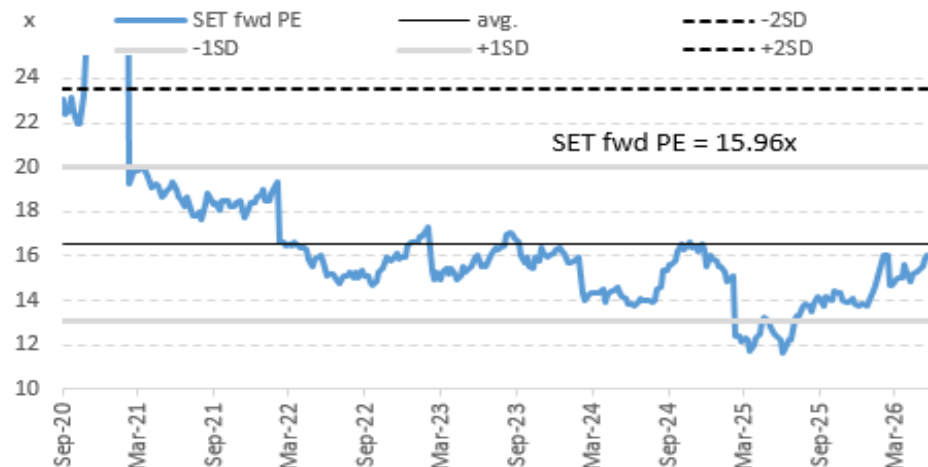
	Last	Previous	% chg	1W Prior	1M Prior	Remark
VIX Index	16.20	17.68	-8.4%	-14.4%	-9.1%	+
Ted Spread	1.16	1.15	0.4%	0.7%	-2.8%	-
U.S.Dollar Index	99.66	99.47	0.2%	-0.5%	0.8%	-
U.S.Bond Yield	4.48	4.45	0.5%	0.0%	0.0%	+
Emerging Asia Index (MXMS)	1008.33	978.03	3.1%	6.9%	7.1%	+

Source: Bloomberg, Aspen

SET Forward PE

EPS Forward

Y2025E 96.87x
Y2026E 102.91x



บริษัทหลักทรัพย์ ตรีดี จำกัด เลขที่ 1 อาคารพาร์ค สยาม ชั้น 22 และห้อง 2301 ชั้น 23 ถนนคอนแวนต์ แขวงสีลม เขตบางรัก กรุงเทพฯ 10500

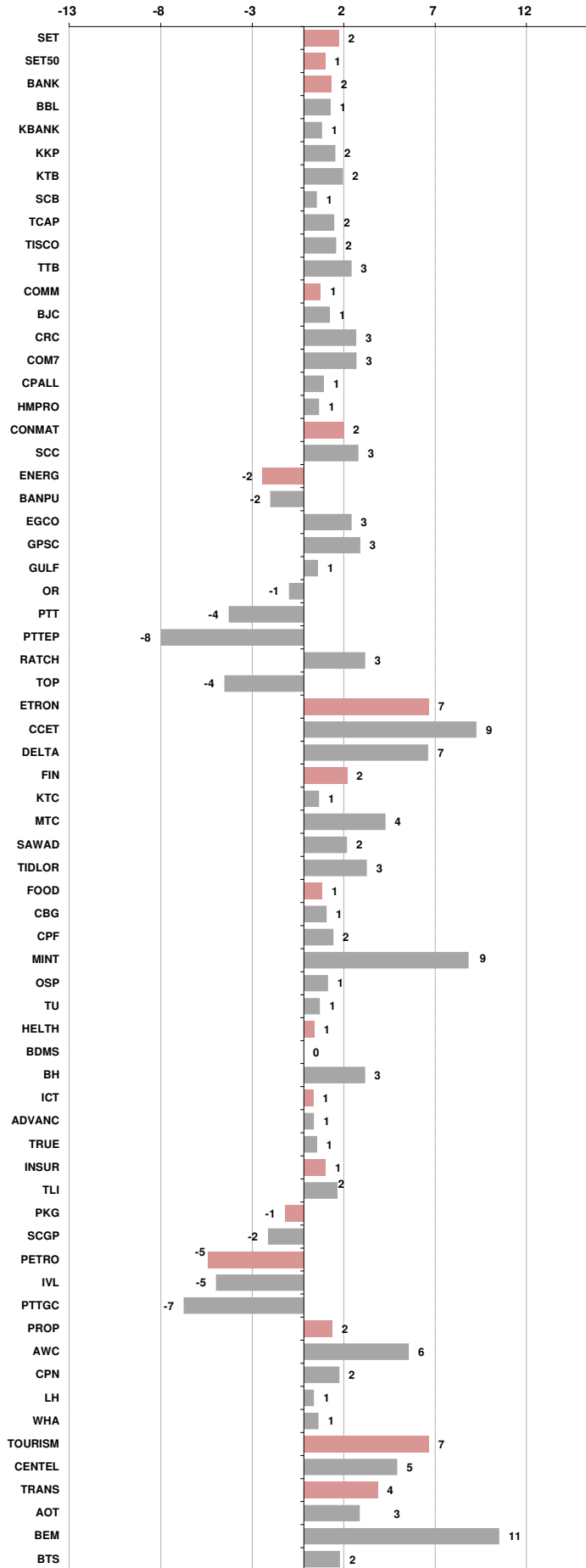
รายงานฉบับนี้จัดทำขึ้นโดยข้อมูลที่ปรากฏและเชื่อว่าเป็นที่น่าเชื่อถือได้ แต่ไม่ถือเป็นการยืนยันความถูกต้องและความสมบูรณ์ของข้อมูลนั้นๆ โดยบริษัทหลักทรัพย์ ตรีดี จำกัด ผู้จัดทำขอสงวนสิทธิ์ในการเปลี่ยนแปลงความเห็นหรือประมาณการต่าง ๆ ที่ปรากฏในรายงานฉบับนี้โดยไม่ต้องแจ้งล่วงหน้า รายงานฉบับนี้มิได้ถูกระบุค่าเพื่อใช้ประกอบการตัดสินใจของนักลงทุน โดยไม่ได้เป็นการแนะนำหรือชักชวนให้นักลงทุนทำการซื้อหรือขายหลักทรัพย์ หรือตราสารทางการเงินใดๆ ที่ปรากฏในรายงาน

Price performance of Stock in SET50
(for weekly: 8 - 15 Jun 2026)



1 Week Performance

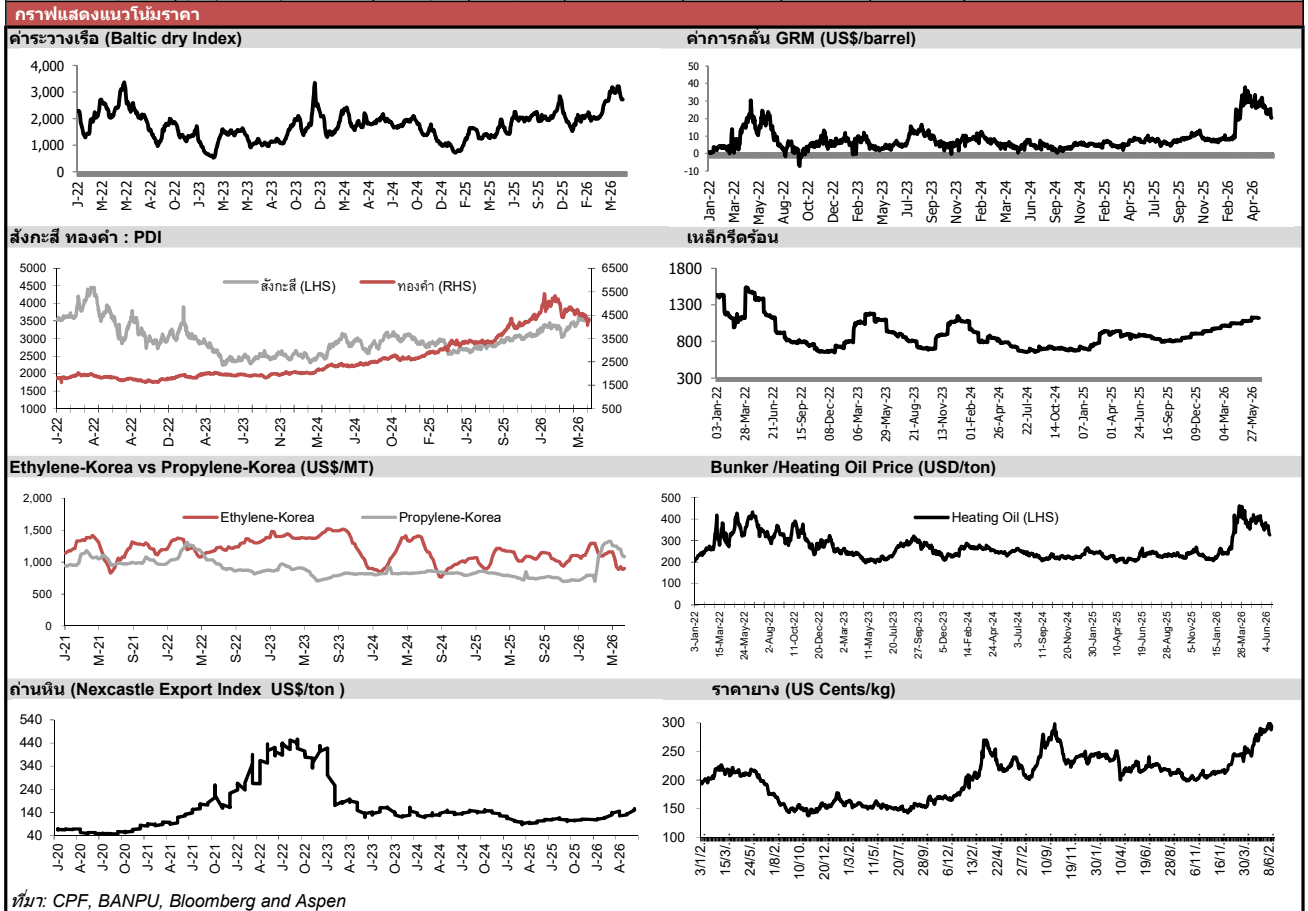
Stock	15-Jun-26	%YTD	%-1W	%-1M	%-3M	%-6M	%-12M
SET	1,591.72	26	2	5	13	25	42
SET50	1,025.79	23	1	3	10	22	40
BANK	532.94	12	2	6	7	15	36
BBL	172.50	2	1	5	3	5	25
KBANK	202.00	4	1	3	7	6	32
KKP	88.75	31	2	9	24	33	92
KTB	35.75	27	2	4	4	25	63
SCB	140.00	1	1	5	-3	4	19
TCAP	61.00	5	2	3	9	6	29
TISCO	115.00	4	2	2	2	7	17
TTB	2.36	17	3	3	4	19	20
COMM	20,290.91	5	1	1	1	2	2
BJC	14.20	-1	1	1	1	-10	-24
CRC	21.50	19	3	7	14	11	24
COM7	26.75	36	3	9	13	29	42
CPALL	45.75	5	1	-1	-2	2	2
HMPRO	6.00	-10	1	0	-5	-6	-12
CONMAT	5,983.30	21	2	7	25	20	28
SCC	241.00	31	3	7	37	30	42
ENERG	19,264.37	21	-2	0	5	22	26
BANPU	5.35	9	-2	-4	-12	9	22
EGCO	118.00	4	3	1	7	0	11
GPSC	41.75	16	3	8	27	19	36
GULF	65.00	56	1	9	16	56	52
OR	12.20	-8	-1	-3	10	-7	6
PTT	35.00	9	-4	-3	2	10	14
PTTEP	135.50	20	-8	-10	-8	25	20
RATCH	30.75	4	3	3	10	3	24
TOP	44.00	22	-4	-4	-9	23	49
ETRON	40,529.05	108	7	14	43	94	249
CCET	9.85	118	9	63	110	111	99
DELTA	361.00	109	7	13	42	94	263
FIN	2,008.70	2	2	5	2	-3	-2
KTC	30.25	15	1	3	3	7	-17
MTC	29.25	-7	4	3	-6	-17	-22
SAWAD	21.70	-15	2	-3	-12	-23	36
TIDLOR	18.00	6	3	8	8	-7	19
FOOD	8,586.39	1	1	0	5	2	-4
CBG	40.75	-6	1	-1	19	-6	-23
CPF	18.90	-13	2	-1	0	-8	-26
MINT	24.20	0	9	12	10	1	3
OSP	15.40	-4	1	5	7	-4	0
TU	11.40	-11	1	-1	5	-10	14
HELTH	4,204.86	-1	1	1	-2	-4	-5
BDMS	18.20	-6	0	-1	-3	-9	-13
BH	185.00	17	3	4	5	10	35
ICT	227.51	16	1	-2	1	17	22
ADVANC	360.00	15	1	-1	-1	16	27
TRUE	13.90	28	1	-5	5	25	17
INSUR	9,431.99	13	1	3	12	19	17
TLI	11.10	12	2	2	10	21	11
PKG	2,679.53	33	-1	5	28	38	32
SCGP	25.00	46	-2	5	44	54	49
PETRO	598.79	38	-5	-12	12	40	26
IVL	21.80	35	-5	-11	11	38	7
PTTGC	32.00	52	-7	-16	13	55	55
PROP	171.69	14	2	4	4	14	28
AWC	2.58	22	6	21	26	23	43
CPN	65.50	19	2	1	2	20	46
LH	3.64	-4	1	0	-4	-3	2
WHA	4.98	52	1	6	23	53	65
TOURISM	445.63	1	7	12	8	5	14
CENDEL	36.00	5	5	18	10	16	57
TRANS	233.73	9	4	11	16	3	35
AOT	59.00	11	3	11	20	10	98
BEM	5.70	7	11	9	9	7	11
BTS	2.06	-10	2	-1	0	-20	-52





อัตราแลกเปลี่ยนวันนี้*		32.55 Change	-0.22
------------------------	--	--------------	-------

*เปรียบเทียบ Transaction ล่าสุดกับก่อนหน้า (โดยไม่แยกว่าเป็นของ off-shore หรือ on-shore)									
สินค้า	หน่วยราคา	ปิดล่าสุด	ก่อนหน้า	ราคาปิดล่าสุด	ก่อนหน้า	เปลี่ยน +/-	%	หลักทรัพย์ที่เกี่ยวข้อง	
เรือ <i>ปรับปรุจ</i>	Baltic Dry Index (spot)	15-Jun-26	12-Jun-26	2,720	2,729	-9.00	-0.3%	PSL, TTA	
	BHSI (Handy Size)	15-Jun-26	12-Jun-26	900	900	+0.00	0.0%		
ยาง	(US Cents/kg)	15-Jun-26	12-Jun-26	293.30	288.10	+5.20	1.8%	STA, TRUBB	
น้ำตาล	(Cent/Pound)	15-Jun-26	12-Jun-26	14.19	14.23	-0.04	-0.3%	KSL, KBS, KTIS, BRR	
ถั่วเหลือง	(Cent\$/Bushel)	15-Jun-26	12-Jun-26	1,134.75	1,132.00	+2.75	0.2%	TVO	
น้ำมันปาล์ม	(US\$/ton)	15-Jun-26	12-Jun-26	4,472.00	4,475.00	-3.00	-0.1%	CPI, LST, UPOIC, UVAN	
สังกะสี	(US\$/ton)	15-Jun-26	12-Jun-26	3,560.00	3,482.50	+77.50	2.2%		
ทองคำ	(US\$/oz)	15-Jun-26	12-Jun-26	4,309.56	4,218.97	+90.59	2.1%	(Source:Aspen)	
SPDR Gold Trust	(ton)	15-Jun-26	12-Jun-26	1,013.64	1,013.64	+0.00	0.0%		
น้ำมันดิบ <i>ทุกวัน</i>	WTI (US\$/barrel)	15-Jun-26	12-Jun-26	80.75	84.88	-4.13	-4.9%	PTT, PTTEP, TOP, PTTGC, BCP	
	Brent (US\$/barrel)	15-Jun-26	12-Jun-26	83.17	87.33	-4.16	-4.8%	(Source:Aspen)	
ค่าการกลั่น <i>ทุกวัน</i>	GRM (US\$/barrel)	15-Jun-26	12-Jun-26	20.44	21.83	-1.39	0.0%	BCP, IRPC, PTTGC and TOP (Bloomberg)	
น้ำมันทำความร้อน	Heating Oil (cent/gallon)	15-Jun-26	12-Jun-26	326.47	329.98	-3.51	-1.1%	BCP, IRPC, PTTGC and TOP (Bloomberg)	
	Natural Gas(\$/MMBtu)	15-Jun-26	12-Jun-26	3.16	3.07	+0.09	2.8%	PTTEP, PTT, BANPU (Bloomberg)	
ปิโตรเคมี	Naphtha (US\$/MT)	15-Jun-26	12-Jun-26	673.88	700.63	-26.75	-3.8%	PTTGC, SCC (เป็นต้นทุน)	
	Ethylene (US\$/MT)	12-Jun-26	5-Jun-26	875	875	+0.00	0.0%	PTTGC, SCC, IRPC (Bloomberg)	
	Propylene (US\$/MT)	12-Jun-26	5-Jun-26	1,085	1,100	-15.00	-1.4%	PTTGC, SCC, IRPC	
เหล็ก	HRC (US\$/ton) รีดร้อน	15-Jun-26	12-Jun-26	1,120.0	1,123.0	-3.00	-0.3%	(Source:Bloomberg)	
ถ่านหิน	NEX (US\$/ton)	12-Jun-26	5-Jun-26	156.10	149.54	+6.56	4.4%	BANPU, LANNA, UMS	
อาหาร	ไก่ (บาท/กก.)	31-May-26	30-Apr-26	38.00	42.50	-4.50	-10.6%	CPF, GFPT (Source: CPF)	
	กุ้งVannamei(บาท/กก.)	31-May-26	30-Apr-26	125	135	-10.00	-7.4%	CPF, CFRESH, SSF, ASIAN, TU	
	สุกร (บาท/กก.)	31-May-26	30-Apr-26	62.00	68.00	-6.00	-8.8%	CPF	





NVDR Trading Data by Stock : 16 Jun 2026

Net Buy ซื้อสุทธิ							Net Sell ขายสุทธิ							MONTH TO DATE (Bt m) ยอดซื้อขายสุทธิเดือน มิถุนายน 69			YEAR TO DATE Y2026 (Bt m) ยอดซื้อขายสุทธิปี 2569				YEAR TO DATE Y2025 (Bt m) ยอดซื้อขายสุทธิปี 2568				
Value (Btm) : มูลค่า (ล้านบาท)							Value (Btm) : มูลค่า (ล้านบาท)							1 - 15 Jun 26		1 Jan 26 - 15 Jun 26		Value (Btm) : มูลค่า (ล้านบาท)							
STOCK	15 Jun	12 Jun	11 Jun	10 Jun	9 Jun	Total 5 Days	STOCK	15 Jun	12 Jun	11 Jun	10 Jun	9 Jun	Total 5 Days	TOTAL NET BUY	TOTAL NET SELL	TOTAL NET BUY	TOTAL NET SELL	TOTAL NET BUY	TOTAL NET SELL	TOTAL NET BUY	TOTAL NET SELL				
1 KTB	879.5	552.5	-73.2	-25.7	-305.2	1,027.9	ADVANC	-948.2	354.9	336.1	162.2	-50.0	-145.0	DELTA	1,960.6	BBL	-1,354.1	1 PTTEP	26,671.5	SCB	-9,798.2	1 ADVANC	18,995	BDMS	-3,907
2 BH	537.0	17.6	-139.4	-78.0	-335.3	2.0	GULF	-764.6	-8.4	-635.2	-499.9	-645.4	-2,553.5	SCB	1,442.8	CPALL	-1,189.4	2 PTT	19,318.3	ADVANC	-3,037.7	2 SCB	10,063	PTTEP	-3,760
3 SCC	458.3	83.6	69.1	91.6	-28.7	673.9	DELTA	-652.8	574.4	516.6	-951.9	3,226.6	2,712.9	KBANK	1,354.3	CPF	-917.9	3 KBANK	16,707.1	CPF	-2,260.2	3 DELTA	9,551	IVL	-3,205
4 THAI	292.4	31.9	-10.4	7.7	16.5	338.2	KBANK	-380.5	541.2	-121.6	579.9	332.8	951.8	KTB	1,099.8	PTTEP	-859.4	4 DELTA	7,446.4	TISCO	-2,181.4	4 PTT	8,241	CPN	-3,195
5 BGRIM	232.3	213.7	-15.1	18.0	-23.8	425.0	HANA	-327.0	4.4	115.3	61.1	-151.4	-297.6	PTTGC	1,076.6	GULF	-784.0	5 KTB	5,752.1	MINT	-2,141.4	5 AOT	7,766	MTC	-1,385
6 MTC	219.0	-19.0	-2.4	13.0	-23.3	187.2	TRUE	-278.5	-32.4	282.7	156.8	20.7	149.3	SCC	784.9	BDMS	-574.8	6 PTTGC	5,448.3	OR	-1,219.0	6 KTB	6,595	INTUCH	-1,280
7 MINT	195.1	88.1	-102.8	-62.1	94.0	212.4	PTTEP	-193.3	-312.2	101.5	-266.7	-136.0	-806.7	TTB	582.0	CCET	-298.2	7 BBL	5,364.3	COM7	-1,203.0	7 TISCO	5,940	TU	-1,060
8 TOP	156.1	-88.6	-10.9	-2.5	-161.5	-107.4	GUNKUL	-163.7	6.0	85.1	27.6	-7.9	-53.0	SCGP	544.4	ADVANC	-274.8	8 TOP	3,921.5	TIDLOR	-1,114.2	8 KBANK	4,768	ITC	-1,053
9 BBL	144.2	282.3	-185.4	183.9	-233.4	191.6	SCB	-150.3	420.6	-115.0	47.5	230.2	433.0	TISCO	520.5	TOP	-253.1	9 CPALL	3,377.6	BDMS	-1,074.1	9 TRUE	4,057	SPALI	-1,052
10 TTB	138.6	177.1	1.7	25.8	-104.1	239.0	PTT	-116.1	-185.4	-65.2	53.6	-206.1	-519.2	BGRIM	473.4	BANPU	-231.6	10 BCP	3,296.6	TRUE	-721.4	10 KKP	2,877	TASCO	-904
11 SAWAD	137.1	48.7	-13.3	-2.6	-0.6	169.3	AMATA	-100.0	46.8	24.5	16.7	39.2	27.1	THAI	461.9	COM7	-140.8	11 SCC	3,251.6	AOT	-552.7	11 CPALL	2,215	BEM	-850
12 BEM	132.9	18.4	-5.1	-29.4	37.9	154.6	CPF	-96.9	23.5	-202.0	-2.6	21.0	-257.1	TRUE	351.0	WHA	-133.5	12 GULF	3,108.1	SAWAD	-428.3	12 TTB	2,195	HMPRO	-747
13 TIDLOR	114.9	-36.5	-2.5	56.8	-66.8	65.9	CPALL	-91.4	81.4	-70.8	18.5	-53.2	-115.4	AOT	290.9	HANA	-130.6	13 KKP	2,946.7	MTC	-354.8	13 TCAP	2,121	WHA	-684
14 SPRC	103.5	-49.8	1.4	14.0	-33.0	36.0	WHA	-79.1	12.8	19.1	-12.3	-79.7	-139.3	BEM	232.4	TFG	-126.5	14 TTB	2,448.9	CPAXT	-354.1	14 MRDIYT	2,111	LH	-614
15 CK	71.0	21.2	-3.4	-23.6	-4.3	61.0	KCE	-74.6	-202.0	57.1	25.0	-79.3	-273.9	KTC	230.6	BTG	-93.2	15 TFG	2,063.9	AEONTS	-324.2	15 SPRC	1,713	AAV	-609
16 SCGP	65.9	-19.4	13.1	14.0	32.0	105.6	RCL	-70.6	89.5	28.4	0.6	-19.0	28.9	CK	187.7	KCE	-86.7	16 CPN	1,881.4	BTS	-287.7	16 CPF	1,668	CPAXT	-576
17 CENTEL	65.0	78.7	11.1	-1.6	-11.4	141.7	CCET	-62.3	-157.6	71.4	-64.1	-121.3	-333.9	CENTEL	177.2	BCH	-83.1	17 IRPC	1,426.2	PR9	-274.9	17 THAI	1,182	SCC	-562
18 IVL	61.6	-89.1	244.4	83.1	-55.6	244.4	COM7	-40.0	24.9	4.9	-1.9	-38.3	-50.4	TLI	176.0	TU	-81.7	18 THAI	1,281.5	GPSC	-269.9	18 AMATA	1,157	CBG	-525
19 AWC	55.9	-15.2	2.8	6.9	0.3	50.7	EA	-33.0	-10.0	-13.3	14.0	0.3	-42.0	IVL	175.5	CBG	-81.6	19 SCGP	1,239.5	M	-234.5	19 COM7	991	OR	-436
20 AUCT	51.9	1.6	-1.6	0.1	0.0	52.0	BANPU	-31.7	-5.4	-20.4	-3.6	-19.0	-80.0	BLA	168.7	WHAUP	-72.7	20 KCE	1,212.5	GFPT	-225.2	20 PTTGC	968	BTS	-431
21 EGCO	48.1	26.3	7.5	-7.6	-5.2	69.1	AOT	-30.9	87.7	-158.4	-12.7	-115.9	-230.2	MTC	167.6	TOA	-71.4	21 IVL	1,039.7	TCAP	-224.7	21 SAWAD	939	GULFI	-415
22 GPSC	47.3	62.0	10.5	22.5	3.4	145.7	TFG	-28.8	-14.2	30.9	-58.9	2.3	-68.7	BAY	154.9	EA	-67.6	22 BGRIM	844.4	BA	-219.1	22 GPSC	878	JAS	-401
23 PTTGC	44.3	870.2	113.8	-45.9	21.2	1,003.6	CPN	-18.3	79.8	23.1	37.5	-1.9	120.2	STECON	146.5	PTG	-65.2	23 WHA	831.1	MOSHI	-201.6	23 BBL	851	AWC	-357
24 RATCH	42.1	-0.2	-3.3	-0.4	-10.9	27.4	KGEN	-11.0	4.4	-2.2	-5.5	14.6	0.3	RCL	141.0	CPAXT	-64.2	24 BTG	825.2	TRUE	-181.3	24 TFG	757	AAI	-349
25 BCP	37.4	-11.4	-22.5	-15.9	-2.0	-14.3	PLANB	-9.9	4.5	17.0	-7.3	-5.6	-1.3	GPSC	134.5	OR	-61.6	25 MRDIYT	778.0	FORTH	-166.2	25 KTC	686	CRC	-346
26 AAV	36.8	13.9	-2.5	14.1	-14.8	47.4	BDMS	-9.4	-67.7	-126.9	-37.5	-228.0	-469.4	STA	100.9	BH	-50.8	26 BH	768.4	BAM	-164.4	26 BTG	662	GULF	-345
27 TISCO	30.7	115.5	-138.3	124.0	81.7	213.6	GLOBAL	-8.7	-29.1	-3.1	18.1	18.7	-4.1	BA	97.9	GUNKUL	-49.5	27 SPRC	761.0	KTC	-144.5	27 BLA	621	TIDLOR	-335
28 BA	30.2	32.6	0.3	18.2	-1.7	79.6	CBG	-8.6	2.7	-10.0	-13.1	-9.5	-38.6	SAWAD	92.3	JMT	-48.1	28 CRC	743.7	ICHI	-140.1	28 TOA	611	ROJNA	-331
29 BCPG	28.6	-1.5	-12.9	-3.5	-10.1	0.7	PRM	-8.5	-0.5	-0.5	6.1	-1.2	-4.5	MRDIYT	89.3	SGC	-43.7	29 EA	742.4	NETBAY	-122.5	29 EGCO	588	BANPU	-308
30 JMART	23.0	-2.7	12.7	0.6	3.8	37.3	TTA	-7.6	-2.8	-0.9	-2.9	-5.4	-19.7	IRPC	86.0	PSL	-37.0	30 AMATA	724.5	JTS	-105.7	30 F&D	415	CCET	-304

แบบรายงานการเปลี่ยนแปลงการถือหลักทรัพย์และสัญญาซื้อขายล่วงหน้าของผู้บริหาร (แบบ 59)

ชื่อผู้บริหาร	วิธีการได้มา/ จำนวน	จำนวน (หุ้น)	ราคา (บาท)	มูลค่า (บาท)	ประเภท หลักทรัพย์	วันที่ได้มา/ จำนวน
ASEFA นางสาว ทศนีย์ เขาวชิวงษธร	ขาย	1,704,600.00	5.91	10,074,186.00	หุ้นสามัญ	4/6/2569
ASEFA นางสาว ทศนีย์ เขาวชิวงษธร	ขาย	101,100.00	6.00	606,600.00	หุ้นสามัญ	5/6/2569
ASEFA นางสาว ทศนีย์ เขาวชิวงษธร	ขาย	100,000.00	5.90	590,000.00	หุ้นสามัญ	8/6/2569
ASEFA นางสาว ทศนีย์ เขาวชิวงษธร	ขาย	100,000.00	5.90	590,000.00	หุ้นสามัญ	9/6/2569
COMAN นางสาว อินท์ชนิดา ศิริโชตินันทสิน	ขาย	55,900.00	0.06	3,354.00	ใบสำคัญแสดงสิทธิที่จะซื้อหุ้น	15/6/2569
TRT นาย ขงฉี ใต้	ขาย	100,000.00	11.70	1,170,000.00	หุ้นสามัญ	12/6/2569
TRT นาย พิเชษฐ ญาณสุนทร	ขาย	300,000.00	11.13	3,339,000.00	หุ้นสามัญ	12/6/2569
BEM นาย ปิลว ตวีศวเวทย์	ซื้อ	14,414,700.00	5.38	77,551,086.00	หุ้นสามัญ	12/6/2569
BGC นาย ปวีณ ภิรมย์ภักดี	ซื้อ	320,000.00	7.08	2,265,600.00	หุ้นสามัญ	15/6/2569
CSR นาย สุขมา ชยานนท์	ซื้อ	20,200.00	75.25	1,520,050.00	หุ้นสามัญ	11/6/2569
DCC นาย มนต์รัก แสงศาสตร์	ซื้อ	510,000.00	1.33	678,300.00	หุ้นสามัญ	11/6/2569
DCC นาย มนต์รัก แสงศาสตร์	ซื้อ	760,000.00	1.33	1,010,800.00	หุ้นสามัญ	12/6/2569
FTE นาย ทักษิณ ดันดีไพจิตร	ซื้อ	190,900.00	2.36	450,524.00	หุ้นสามัญ	12/6/2569
GFC นาย ประมุข วงศ์ชนะเกียรติ	ซื้อ	20,000.00	2.36	47,200.00	หุ้นสามัญ	11/6/2569
HPT นาย นิรันดร เขาวชิวงษธร	ซื้อ	600,000.00	0.14	84,000.00	หุ้นสามัญ	12/6/2569
IMH นาย สิทธิวัฒน์ กำกวดวงษ์	ซื้อ	100.00	2.90	290.00	หุ้นสามัญ	12/6/2569
JSP นางสาว จิรดา แดงประเสริฐ	ซื้อ	21,100.00	1.68	35,448.00	หุ้นสามัญ	11/6/2569
MTI นาง นवलพรรณ ล่ำซำ	ซื้อ	47,800.00	15.94	761,932.00	หุ้นสามัญ	12/6/2569
MTI นาง นवलพรรณ ล่ำซำ	ซื้อ	20,000.00	15.90	318,000.00	หุ้นสามัญ	12/6/2569
NKT นางสาว เขาวเรศ ทองลิมา	ซื้อ	98,100.00	3.83	375,723.00	หุ้นสามัญ	12/6/2569
NTV นาย ปิยะศิลป์ จันทร์ภู	ซื้อ	500.00	18.50	9,250.00	หุ้นสามัญ	12/6/2569
NTV นาย ปิยะศิลป์ จันทร์ภู	ซื้อ	300.00	18.60	5,580.00	หุ้นสามัญ	12/6/2569
PHG นาย รณชิต แยมสอาด	ซื้อ	100,000.00	10.10	1,010,000.00	หุ้นสามัญ	11/6/2569
SONIC นาย ปฎิภาณ เปล่งจวี	ซื้อ	77,000.00	1.48	113,960.00	หุ้นสามัญ	10/6/2569
SONIC นาย ปฎิภาณ เปล่งจวี	ซื้อ	65,000.00	1.49	96,850.00	หุ้นสามัญ	11/6/2569
STARM นาย วิฑิต ลาวัญย์เสถียร	ซื้อ	100,000.00	0.96	96,000.00	หุ้นสามัญ	12/6/2569
SVOA นางสาว กุลภา อิงค์ธเนศ	ซื้อ	700,000.00	1.71	1,197,000.00	หุ้นสามัญ	12/6/2569
TFMAMA นาย พิพัฒ พะเนียงเวทย์	ซื้อ	3,000.00	186.00	558,000.00	หุ้นสามัญ	12/6/2569
TRP นาย กันตพัฒน์ มหามณี	ซื้อ	1,200.00	4.23	5,076.00	หุ้นสามัญ	2/6/2569
TRP นาย กันตพัฒน์ มหามณี	ซื้อ	300.00	4.22	1,266.00	หุ้นสามัญ	9/6/2569
TSTE นาย ประภาส ขุติมาวรรณธ์	ซื้อ	10,000.00	10.60	106,000.00	หุ้นสามัญ	11/6/2569
TSTE นาย ประภาส ขุติมาวรรณธ์	ซื้อ	10,200.00	10.60	108,120.00	หุ้นสามัญ	12/6/2569
TTI นาย กัจจกร ชื่นชูจิตต์	ซื้อ	6,000.00	26.00	156,000.00	หุ้นสามัญ	15/6/2569

ที่มา : ศูนย์สารสนเทศตลาดทุน สำนักงานคณะกรรมการ ก.ล.ด.

แบบรายงานการได้มาหรือจำหน่ายหลักทรัพย์ของกิจการ (246-2)

ชื่อบริษัท	ชื่อผู้ได้มา/ จำหน่าย	Sell/Buy	ประเภท หลักทรัพย์	%ได้มา/ จำหน่าย	%หลังได้มา/ จำหน่าย	วันที่ได้มา/ จำหน่าย	หมายเหตุ
TTB	บริษัท ไอเอ็นจี แมงก์ เอ็น.วี. จำกัด	จำหน่าย	หุ้น	23.0996	18.6361	12/6/2569	

ที่มา : ศูนย์สารสนเทศตลาดทุน สำนักงานคณะกรรมการ ก.ล.ด.

SET100: Foreign Ownership

Top Buy (Value - Btm)						Top Sell (Value - Btm)					
Stock	15-Jun	12-Jun	11-Jun	10-Jun	9-Jun	Stock	15-Jun	12-Jun	11-Jun	10-Jun	9-Jun
1 PTTGC	613.3	26.7	153.4	186.2	-169.2	1 TTB	-9,686.1	10.0	53.8	-53.8	95.8
2 PTT	264.5	91.1	119.3	244.2	-72.8	2 PTTEP	-468.2	487.6	-307.3	306.1	-384.5
3 GULF	217.8	425.1	-272.6	272.7	-170.1	3 KTB	-232.4	-122.5	27.2	320.5	357.8
4 CPF	173.0	16.7	36.0	-36.3	-34.3	4 DELTA	-184.9	-179.7	-26.0	26.2	3.2
5 TISCO	90.7	24.0	54.9	173.0	43.0	5 BH	-164.5	159.6	-107.2	-69.4	59.2
6 TU	89.4	-65.8	-5.9	17.0	14.7	6 TRUE	-162.1	22.3	-24.7	24.6	-91.7
7 SCB	73.0	66.9	-1,165.4	64.9	1	7 KBANK	-140.6	-61.5	-2,122.0	-53.7	-451.5
8 ADVANC	67.5	-67.8	-369.5	366.5	-72.7	8 GPSC	-123.8	120.8	-127.1	127.8	-136.3
9 SCC	67.0	-66.5	55.9	180.0	97.8	9 AOT	-115.2	112.0	-285.8	-277.8	279.7
10 CCET	41.6	-40.3	47.5	-46.0	28.7	10 HANA	-97.6	-50.9	-17.8	-85.1	38.2
11 BJC	39.0	-38.5	36.8	-36.6	32.1	11 BBL	-94.5	-45.6	7.5	113.2	144.1
12 TCAP	36.4	24.7	-7.3	7.3	37.1	12 CPN	-80.5	-49.8	5.4	-5.5	60.4
13 IVL	34.1	-35.6	29.7	-28.7	8.0	13 CRC	-79.4	78.8	-82.6	82.9	-71.5
14 BCH	32.6	-32.4	30.7	-31.0	30.0	14 TIDLOR	-64.5	61.7	-100.4	-64.7	64.8
15 WHA	30.0	19.9	162.2	-12.5	50.2	15 AWC	-43.2	41.7	-39.5	40.0	-40.4
16 PRM	20.6	-20.5	42.4	39.1	-45.0	16 OR	-43.2	42.9	-42.8	43.3	-46.8
17 KTC	16.9	13.3	40.7	48.8	24.2	17 SCGP	-42.3	42.1	-50.0	49.3	-59.7
18 BDMS	16.9	-196.5	-417.5	58.5	-193.5	18 STGT	-41.4	42.9	-43.0	43.3	-43.6
19 PTG	10.6	-3.0	5.6	1.6	-5.9	19 MINT	-40.3	-50.7	-81.8	-49.8	-18.4
20 OSP	10.2	5.1	-0.6	0.6	7.1	20 GUNKUL	-35.1	-4.9	-0.8	0.8	-1.0

Source: SET

หลักทรัพย์ที่ต้องซื้อขายด้วยบัญชี Cash Balance

Stock	Jun 2026																
	15	16	17	18	19	22	23	24	25	26	29	30	1	2	3	6	7

LEVEL 1 : ผู้ซื้อต้องใช้บัญชี Cash Balance และห้ามนำหลักทรัพย์ที่กำหนดมาคำนวณวงเงินซื้อขาย
HANA 19 Jun 26

LEVEL 2: ผู้ซื้อต้องใช้บัญชี Cash Balance, ห้ามคำนวณวงเงินซื้อขาย และห้าม Net Settlement
SMT 3 Jul 26

LEVEL 3: ห้ามซื้อขาย (SP) 1 วันทำการวันแรก และผู้ซื้อต้องใช้บัญชี Cash Balance, ห้ามคำนวณวงเงินซื้อขาย และห้าม Net Settlement

-

Source: SET

Short Sales

Stock	% Short Sale Volume Comparing with Main Board	Average Price (Bt)	Volume (shares)	Value (Mil. B)
GULF	4.78	64.92	3,955,100	256,764,525
ADVANC	4.55	362.12	555,700	201,228,200
PTTEP	5.14	137.38	1,390,000	190,957,800
AOT	7.89	59.29	3,041,500	180,329,825
DELTA	1.81	361.74	300,800	108,812,100
BH	4.07	183.15	483,100	88,480,850
BDMS	12.34	18.20	4,554,000	82,902,800
MINT	2.63	23.83	3,315,400	79,004,940
CPALL	5.24	45.83	1,709,500	78,338,350
PTTGC	3.36	31.99	1,822,100	58,290,100
SCC	2.84	238.21	221,000	52,644,600
CPN	15.66	65.23	635,600	41,458,325
KTB	1.22	35.74	1,100,800	39,338,725
KCE	3.89	36.98	932,800	34,494,450
CPF	7.84	19.00	1,729,800	32,866,200
BANPU	13.84	5.35	5,863,400	31,383,035
IVL	3.49	21.84	1,289,800	28,172,550
MTC	3.27	29.26	958,900	28,053,550
TRUE	1.02	13.90	1,956,700	27,198,130
SCB	1.48	140.33	186,500	26,170,800
WHA	2.01	5.00	4,530,400	22,658,000
PTT	0.59	35.99	619,300	22,289,975
TTB	0.21	2.36	8,821,300	20,816,288
BBL	1.11	173.74	102,800	17,860,450
AWC	5.23	2.53	6,534,400	16,507,386
HANA	1.90	37.59	419,200	15,759,750
KBANK	0.56	203.10	76,800	15,597,800
KKP	2.55	88.89	166,600	14,808,800
GLOBAL	8.71	6.41	1,769,400	11,333,020
TOP	1.44	43.43	245,900	10,678,400
GPSC	1.93	41.90	249,400	10,449,975
TIDLOR	1.06	17.87	566,300	10,118,090
SPRC	3.12	6.90	1,445,900	9,976,725
BGRIM	0.78	16.07	617,700	9,925,620
CK	1.72	19.26	485,400	9,347,660
IRPC	5.17	1.73	5,335,400	9,252,134
BPCG	7.81	6.69	1,378,200	9,214,585
BCH	7.13	9.21	850,000	7,830,660
GUNKUL	0.78	3.98	1,954,000	7,775,430
EA	1.54	3.10	2,428,500	7,527,982
CCET	1.15	9.86	744,600	7,338,815
TISCO	2.35	114.50	59,200	6,778,400
CRC	2.82	21.38	307,100	6,566,420
BEM	0.69	5.65	1,133,600	6,409,035
BTG	3.57	20.13	316,300	6,365,680
BJC	23.57	14.20	432,000	6,134,400
BTS	4.25	2.04	2,834,000	5,782,070
SCGP	2.38	24.88	221,600	5,514,080
CBG	3.71	40.42	125,300	5,064,925
CENTEL	1.23	35.84	140,000	5,017,575
AMATA	0.77	26.94	183,600	4,946,425
TU	4.06	11.58	349,600	4,048,430
EGCO	3.05	117.50	34,100	4,006,750
LH	8.95	3.62	1,100,100	3,986,268
VGI	3.66	0.90	4,337,400	3,921,984
SPALI	4.27	15.80	247,500	3,909,360
ERW	2.30	2.95	1,320,600	3,901,432
TFG	2.45	8.91	424,700	3,782,505
BA	2.13	17.31	207,100	3,585,810

Source: SET

June 2026

Monday	Tuesday	Wednesday	Thursday	Friday
15	16	17	18	19
<ul style="list-style-type: none"> ▪ KO80 XD 0.01728 บาท ▪ META01 XD 0.0031 บาท ▪ META06 XD 0.0018 บาท ▪ META23 XD 0.001731 บาท ▪ META80 XD 0.00213 บาท ▪ UNH19 XD 0.0319 บาท ▪ VRT23 XD 0.00051 บาท ▪ DPAINT XR 1:8 @ 0.20 บาท ▪ XBIO XW 3.06452:1 ▪ BC ลุกหุ้นเข้า 5,011,254 หุ้น 	<ul style="list-style-type: none"> ▪ GEV23 XD 0.001259 บาท ▪ GEV80 XD 0.01621 บาท ▪ TAIWANAI13 XD 0.124332 บาท ▪ TAIWANHD13 XD 0.466245 บาท ▪ J ลุกหุ้นเข้า 38 หุ้น ▪ SPTX ลุกหุ้นเข้า 5,000,000,000 หุ้น 	<ul style="list-style-type: none"> ▪ LRCX23 XD 0.00277 บาท 	<ul style="list-style-type: none"> ▪ MIDEA80 XD 0.15815 บาท ▪ PETROC80 XD 0.11793 บาท 	<ul style="list-style-type: none"> ▪ BC XW 10:1
22	23	24	25	26
<ul style="list-style-type: none"> ▪ AVG080 XD 0.00422 บาท ▪ HKCE01 XD 0.1907 บาท ▪ QQQM19 XD 0.0179 บาท ▪ SPCOM80 XD 0.0117 บาท ▪ SPENGY80 XD 0.01648 บาท ▪ SPFIN80 XD 0.12619 บาท ▪ SPHLTH80 XD 0.01948 บาท ▪ SPTECH80 XD 0.01098 บาท 		<ul style="list-style-type: none"> ▪ SEAGATE23 XD 0.004271 บาท ▪ SINOBIO19 XD 0.0415 บาท ▪ TTT XD 1.70 บาท 	<ul style="list-style-type: none"> ▪ INETREIT XD 00675 บาท 	
29	30			
<ul style="list-style-type: none"> ▪ KUAISH01 XD 0.0349 บาท ▪ KUAISH06 XD 0.02852 บาท ▪ KUAISH80 XD 0.02856 บาท 	<ul style="list-style-type: none"> ▪ DISNEY19 XD 0.1027 บาท 			



July 2026

Monday	Tuesday	Wednesday	Thursday	Friday
		1	2	3
		<ul style="list-style-type: none"> ▪ JEP119 XD 0.0386 บาท ▪ SPBOND80 XD 0.02803 บาท 		<ul style="list-style-type: none"> ▪ HANSOH19 XD 0.0332 บาท
6	7	8	9	10
<ul style="list-style-type: none"> ▪ CSC006 XD 0.01449 บาท ▪ JPMUS06 XD 0.0138 บาท ▪ JPMUS19 XD 0.082 บาท 		<ul style="list-style-type: none"> ▪ STANLY XD 17.00 บาท 		<ul style="list-style-type: none"> ▪ ORCL01 XD 0.008 บาท ▪ ORCL19 XD 0.0138 บาท
13	14	15	16	17
				<ul style="list-style-type: none"> ▪ MMM XW 10:1
20	21	22	23	24
27	28	29	30	31
<ul style="list-style-type: none"> ▪ BLAND XD 0.0125 บาท 	วันเฉลิมพระชนมพรรษา พระบาทสมเด็จพระเจ้าอยู่หัว	วันอาสาฬหบูชา		<ul style="list-style-type: none"> ▪ SINGTEL80 XD 0.26006 บาท