

Today Selections >> AMATA, GUNKUL, SCB
TRINITY TODAY

Stock	S	R	Comment
AMATA	25.25	26.50	Backlog แข็งแกร่ง รองรับรายได้ในอนาคต ณ สิ้น 1Q69 บริษัทมี backlog รวม 1.97 หมื่นล้านบาท
GUNKUL	3.98	4.24	ได้ประโยชน์จากกระแส Direct PPA และพลังงานสะอาดภาคเอกชน
SCB	139.00	144.00	Bond Yield ทั่วโลกที่อยู่ในระดับสูง เป็น Sentiment บวกต่อธนาคาร

Market Summary

	Closed	+/-	%Chg
SET	1,594.79	+ 6.73	+ 0.42
SET50	1,030.29	+ 4.47	+ 0.44
SET100	2,207.62	+ 7.97	+ 0.36
Mai	216.15	- 0.21	- 0.10
Dow Jones	51,561.93	+874.86	+1.73
Nasdaq	26,830.96	-23.02	-0.09
Nikkei	67,470.69	- 931.44	- 1.36
Hang Seng	25,253.40	- 379.81	- 1.48
SET Mkt. Cap (Btmn)	20,158.26		
SET Turnover (Btmn)	89,750.47		
PER(x)	17.15		

Tech selloff

- World:** หันเอเชียมีแนวโน้มเปิดตลาดปรับตัวลงในวันนี้ โดยเฉพาะกลุ่มเทคโนโลยีและกลุ่มที่เกี่ยวข้องของ หลังนักลงทุนต่างทยอยขายทำกำไรในหุ้นกลุ่มดังกล่าว สะท้อนผ่านการปรับตัว Underperform ของดัชนี Nasdaq สหรัฐฯเมื่อคืน ล่าสุดตลาดหุ้น KOSPI ของเกาหลีใต้ปรับตัวลงแล้วกว่า 6% ในช่วงเช้านี้
- Japan:** ส่วนตลาดหุ้นญี่ปุ่นปรับตัวลงเช่นกัน หลังเข้านี้รายงานการเติบโตของค่าจ้างที่แข็งแกร่งขึ้นในเดือนเมษายน ทั้งในส่วนของค่าจ้างแท้จริงและค่าจ้างพาร์ทไทม์ สะท้อนแรงกดดันทางด้านค่าจ้างที่ยังคงแข็งแกร่ง และผลการปรับขึ้นค่าจ้างจากการเจรจาประจำปีของญี่ปุ่น (Shunto) เริ่มสะท้อนเข้าสู่ขอมูล ประเมินตลาดแรงงานญี่ปุ่นที่ตึงตัวมากขึ้น อาจเป็นปัจจัยสนับสนุนโอกาสที่ธนาคารกลางญี่ปุ่น (BOJ) จะปรับขึ้นอัตราดอกเบี้ยในการประชุมวันที่ 15-16 มิถุนายนที่จะถึงนี้ ซึ่งต้องอย่าลืมว่าปัจจุบันนักลงทุนในตลาดยังคงไม่ได้ Fully price in ปัจจัยดังกล่าวแต่อย่างใด (92% prob.)
- Geopolitics:** ยังไม่มีอะไรคืบหน้า โดยล่าสุดกลุ่มชิชบอเลาะห์ประกาศไม่ยอมรับเงื่อนไขของข้อตกลงหยุดยิงที่กระทรวงการต่างประเทศสหรัฐฯ ประกาศ โดยกระทรวงสาธารณสุขเลบานอนรายงานว่ามีผู้เสียชีวิตอย่างน้อย 8 รายจากการโจมตีทางอากาศของอิสราเอล ขณะที่กองทัพอิสราเอลระบุว่ากลุ่มชิชบอเลาะห์ยิงจรวดหลายลูกใส่กำลังพลของตน แต่ไม่มีผู้ได้รับบาดเจ็บ ล่าสุดราคาน้ำมันดิบยอตัวลงเล็กน้อย แต่ยังคงทรงตัวในกรอบ 90-95 เหรียญต่อบาร์เรล
- NFP:** สำหรับปัจจัยวันนี้ แนะนำติดตามรายงานตัวเลขการจ้างงานนอกภาคเกษตรของสหรัฐฯประจำเดือนพ.ค. ซึ่งล่าสุดตลาดคาดการณ์ว่าจะเพิ่มขึ้น 88,000 ตำแหน่ง พร้อมกับอัตราการว่างงานที่คาดว่าจะอยู่ที่ระดับ 4.3% เท่าเดิม ประเมินหากตัวเลขจริงออกมาแข็งแกร่งคล้ายกับตัวเลขการจ้างงานภาคเอกชน ADP ก่อนหน้านี้ อาจทำให้คาดการณ์ดอกเบี้ย Fed ในตลาดปรับตัวสูงขึ้นได้
- SET & Strategy:** คาด SET Index เปิดตลาดในแดนลบ แต่การปรับตัวลงคงไม่รุนแรงเท่าที่ตลาดหุ้นเอเชียเหนือเช่นเกาหลีและไต้หวันที่มีน้ำหนักของหุ้นกลุ่มเทคโนโลยีในระดับสูง รวมถึงญี่ปุ่นที่มีปัจจัยลบเฉพาะตัว ประเมินการปรับลงวันนี้จะนำโดยกลุ่ม Tech-related อย่างขึ้นส่วนอิเล็กทรอนิกส์ รวมถึงกลุ่ม Oil & Gas ที่อาจย่อตัวลงตามราคาน้ำมันเมื่อคืน ในภาพรวมเรายังคงแนะนำเพียงการเก็งกำไรสำหรับตลาดหุ้นไทย ดราบใดที่ดัชนี SET ยังคงอยู่เหนือระดับ 1540 จุด โดยคงกลุ่มหุ้นแนะนำประจำเดือนมิถุนายนไปยังหุ้นที่มี Valuation ไม่สูง และมีความเสี่ยงต่ำหาก Bond yield ปรับตัวขึ้น ได้แก่
 - 1) กลุ่ม Consumer staple เช่น **CPAXT, CPALL**
 - 2) กลุ่ม ICT เช่น **ADVANC, TRUE**
 - 3) กลุ่มโรงพยาบาล เช่น **BDMS, CHG**
 - 4) กลุ่มนิคมอุตสาหกรรม เช่น **AMATA, WHA**
 - 5) กลุ่มบริการรับเหมาก่อสร้าง เช่น **CK, STECON**

Stock Top Active

GULF	AOT	SCB	DELTA	ADVANC
------	-----	-----	-------	--------

Sector Top Active

ENERG	BANK	ETRON
-------	------	-------

Investors Data – SET (Btm)

4 Jun.26	Buy	Sell	Net
Institution	5,189	5,414	-225
Proprietary	6,393	5,568	825
Foreign	47,790	49,264	-1,474
Local	30,378	29,505	873
1-4 Jun.26	Buy	Sell	Net
Institution	9,879	11,146	-1,267
Proprietary	15,272	12,830	2,443
Foreign	103,817	96,693	7,124
Local	53,794	62,093	-8,300

Commodities

	4 Jun.26	3 Jun.26	Chg	%Chg
Bt/US\$	32.63	32.74	-0.11	-0.34
US\$/Yuan	6.773	6.769	+0.00	+0.06
US Bond Yield 10y(%)	4.479	4.455	+0.02	+0.53
Brent Oil (US\$/bbl)	95.03	97.81	-2.78	-2.84
Nymex Oil (US\$/bbl)	93.04	96.02	-2.98	-3.10
Gold Spot (US\$/oz)	4,474.51	4,433.55	+40.96	+0.92
Baltic Dry Index	3,037.00	3,124.00	-87.00	-2.78
Dollar Index (DXYO)	99.43	99.55	-0.12	-0.12

Today's Event

- **BAC03 XD** 0.014415 บาท
 - **BCT XD** 1.00 บาท
 - **BKNG80 XD** 0.00678 บาท
 - **BLK06 XD** 0.01581 บาท
 - **CHMOBILE19 XD** 0.0944 บาท
- (อ่านรายละเอียดต่อด้านหลัง)



ณัฐชาต เมฆมาสิน, CFA, FRM
 เลขทะเบียนนักวิเคราะห์ : 31379
 e-mail : nuttachart@trinitythai.com

แนวรับ 1,575 แนวต้าน 1,617

บริษัทหลักทรัพย์ ทรินิตี้ จำกัด เลขที่ 1 อาคารพาร์ค สยาม ชั้น 22 และห้อง 2301 ชั้น 23 ถนนคอนแวนต์ แขวงสีลม เขตบางรัก กรุงเทพฯ 10500

รายงานฉบับนี้จัดทำขึ้นโดยข้อมูลเท่าที่ปรากฏและเชื่อว่าเป็นที่น่าเชื่อถือได้ แต่ไม่ถือเป็นการยืนยันความถูกต้องและความสมบูรณ์ของข้อมูลนั้นๆ โดยบริษัทหลักทรัพย์ ทรินิตี้ จำกัด ผู้จัดทำขอสงวนสิทธิ์ในการเปลี่ยนแปลงความเห็นหรือประมาณการณต่างๆ ที่ปรากฏในรายงานฉบับนี้โดยไม่ต้องแจ้งล่วงหน้า รายงานฉบับนี้มีวัตถุประสงค์เพื่อใช้ประกอบการตัดสินใจของนักลงทุน โดยไม่ได้เป็นการชี้นำหรือชักชวนให้นักลงทุนทำการซื้อหรือขายหลักทรัพย์ หรือตราสารทางการเงินใดๆ ที่ปรากฏในรายงาน

Fund Flow

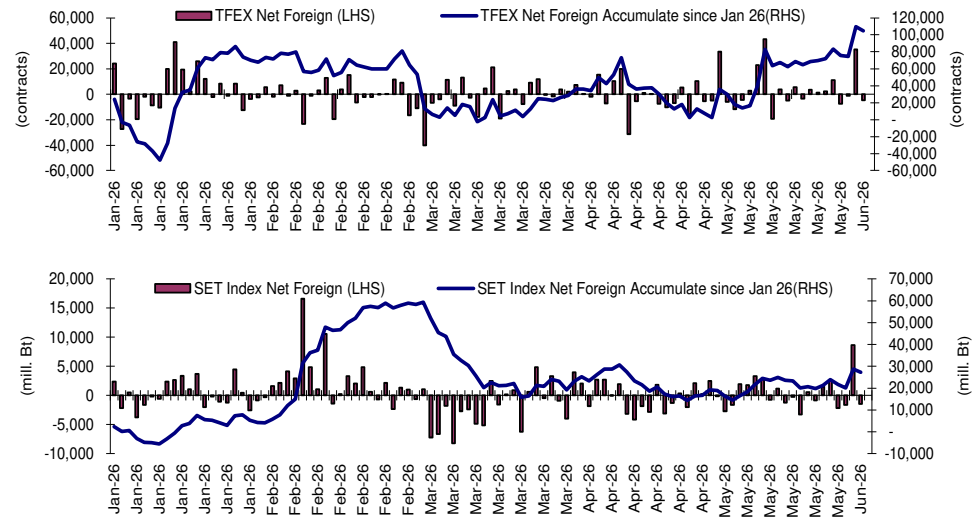
Foreign Portfolio Investment in Equities (Asia ex. Japan)

Unit : US\$ mn

	As at	Day	WTD Net	MTD Net	YTD Net
India	3-Jun	-529.0	-1,773.8	-1,773.8	-27,694.5
Indonesia	4-Jun	-70.6	-204.0	-204.0	-3,358.5
Malaysia	4-Jun	-90.0	-203.9	-203.9	-411.6
Philippines	4-Jun	-4.9	-12.1	-12.1	-235.4
South Korea	4-Jun	-4,377.4	-9,639.0	-9,639.7	-73,964.2
Sri Lanka	4-Jun	-0.3	-1.3	-1.3	-104.7
Taiwan	4-Jun	-2,540.5	213.1	213.1	-1,890.8
Thailand	4-Jun	-45.1	218.1	218.1	888.1
Vietnam	4-Jun	-218.3	-288.8	-288.8	-2,661.8

Source: Bloomberg

Net Foreign



Indicators to watch

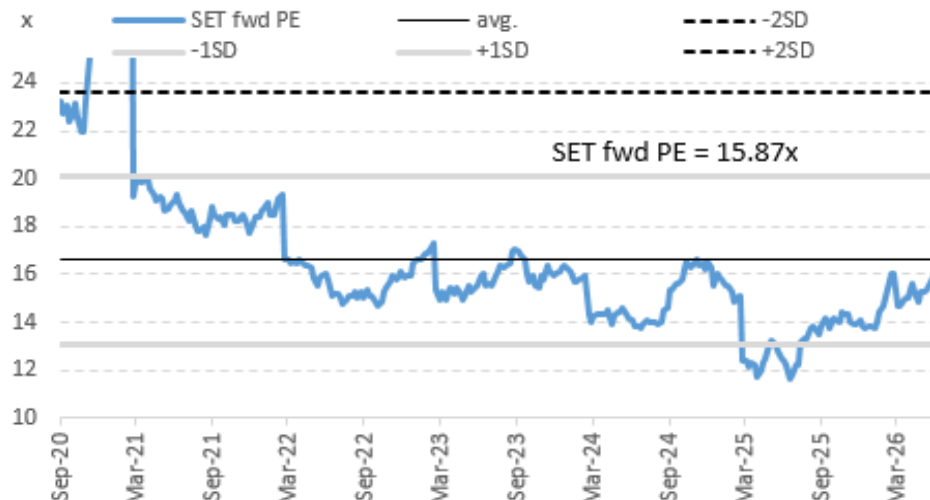
	Last	Previous	% chg	1W Prior	1M Prior	Remark
VIX Index	15.40	16.06	-4.1%	-2.2%	-9.8%	+
Ted Spread	1.15	1.16	-1.0%	-3.5%	-2.3%	+
U.S.Dollar Index	99.43	99.55	-0.1%	0.2%	1.0%	+
U.S.Bond Yield	4.48	4.49	-0.2%	0.0%	0.0%	-
Emerging Asia Index (MXMS)	1009.88	1028.90	-1.8%	2.8%	3.6%	-

Source: Bloomberg, Aspen

SET Forward PE

EPS Forward

Y2025E 97.13x
Y2026E 102.81x



บริษัทหลักทรัพย์ ตรีดี จำกัด เลขที่ 1 อาคารพาร์ค สยาม ชั้น 22 และห้อง 2301 ชั้น 23 ถนนคอนแวนต์ แขวงสีลม เขตบางรัก กรุงเทพฯ 10500

รายงานฉบับนี้จัดทำขึ้นโดยข้อมูลเท่าที่ปรากฏและเชื่อว่าเป็นที่น่าเชื่อถือได้ แต่ไม่ถือเป็นการยืนยันความถูกต้องและความสมบูรณ์ของข้อมูลนั้นๆ โดยบริษัทหลักทรัพย์ ตรีดี จำกัด ผู้จัดทำขอสงวนสิทธิ์ในการเปลี่ยนแปลงความเห็นหรือประมาณการณที่ต่างๆ ที่ปรากฏในรายงานฉบับนี้โดยไม่ต้องแจ้งล่วงหน้า รายงานฉบับนี้มิได้ถูกระบุชื่อเพื่อใช้ประกอบการตัดสินใจของนักลงทุน โดยไม่ได้เป็นการแนะนำหรือชักชวนให้เข้าลงทุน การซื้อขายหรือขายหลักทรัพย์ หรือตราสารทางการเงินใดๆ ที่ปรากฏในรายงาน

Turnover List

สรุปหลักทรัพย์ที่เข้าข่ายอาจต้องซื้อด้วยบัญชี Cash Balance ในรอบวันที่ 29 พ.ค. – 4 มิ.ย. 69

หลักทรัพย์	%1W-Turnover	P/E Ratio / %Premium	มูลค่าการซื้อขายเฉลี่ยต่อวัน (ล้านบาท)
JMART	45.46%	ขาดทุน	495.41
หุ้นแม่ติด Cash Balance Warrant หุ้นลูกก็ติดเหมือนกัน			

ทั้งนี้หลักทรัพย์ดังกล่าวมีการซื้อขายผิดไปจากสภาพปกติของตลาด ดังนั้นผู้ลงทุนควรศึกษาข้อมูลก่อนการตัดสินใจลงทุน ข้อมูลเป็นเพียงการคาดการณ์เท่านั้น รายชื่อหุ้นที่เข้าข่ายอาจมีการเปลี่ยนแปลงได้ ทั้งนี้ผู้ลงทุนควรตรวจสอบรายชื่อหุ้นที่เข้าข่ายจากตลาดหลักทรัพย์ฯ

เกณฑ์ที่เราใช้คำนวณ

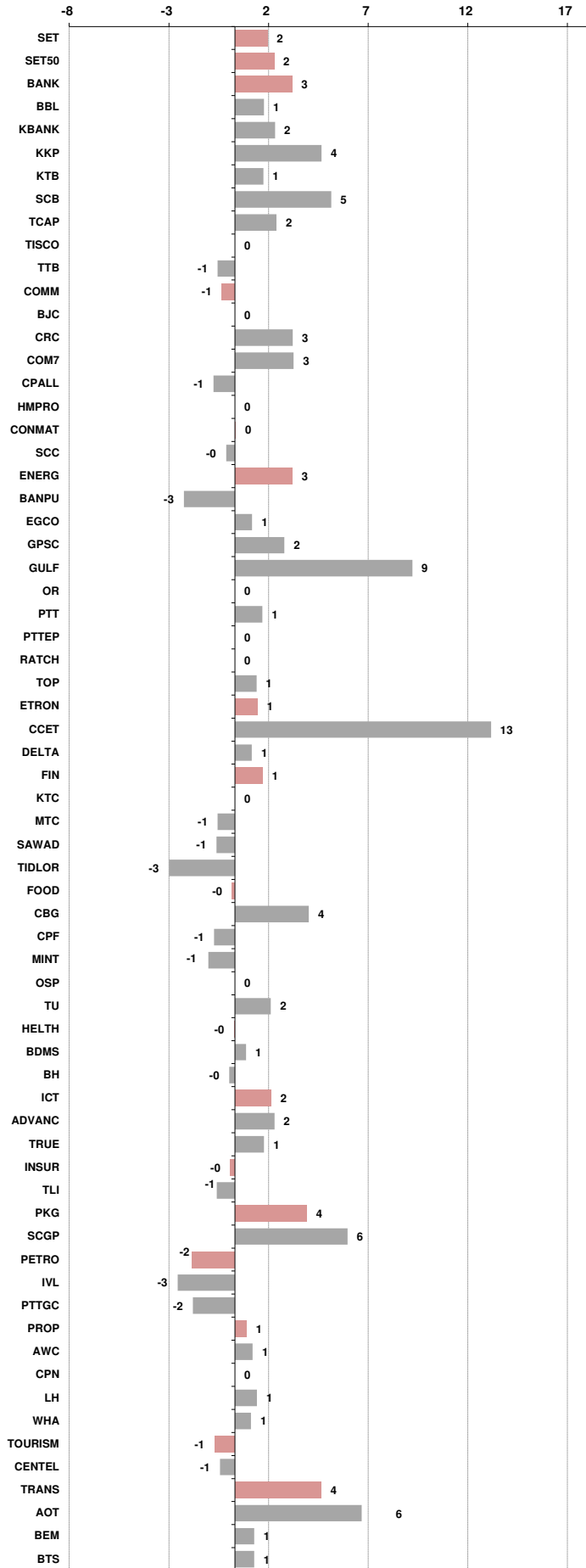
- มูลค่าการซื้อขายเฉลี่ยต่อวันในรอบสัปดาห์มากกว่าหรือเท่ากับ 100 ล้านบาท (SET) หรือ มูลค่าการซื้อขายเฉลี่ยต่อวันในรอบสัปดาห์มากกว่าหรือเท่ากับ 80 ล้านบาท (MAI)
- %1W Turnover ratio มากกว่าหรือเท่ากับ 40%
- ค่า P/E มากกว่าหรือเท่ากับ 40 เท่า หรือ มีผลการดำเนินงานขาดทุน
- สำหรับ ใบสำคัญแสดงสิทธิ (warrant)
 - มูลค่าการซื้อขายเฉลี่ยต่อวันในรอบสัปดาห์มากกว่าหรือเท่ากับ 100 ล้านบาท
 - %1W Turnover ratio มากกว่าหรือเท่ากับ 100%
 - ค่า Premium มากกว่าหรือเท่ากับ 20%

Price performance of Stock in SET50
(for weekly: 4 Jun 2026 - 28 May 2026)



1 Week Performance

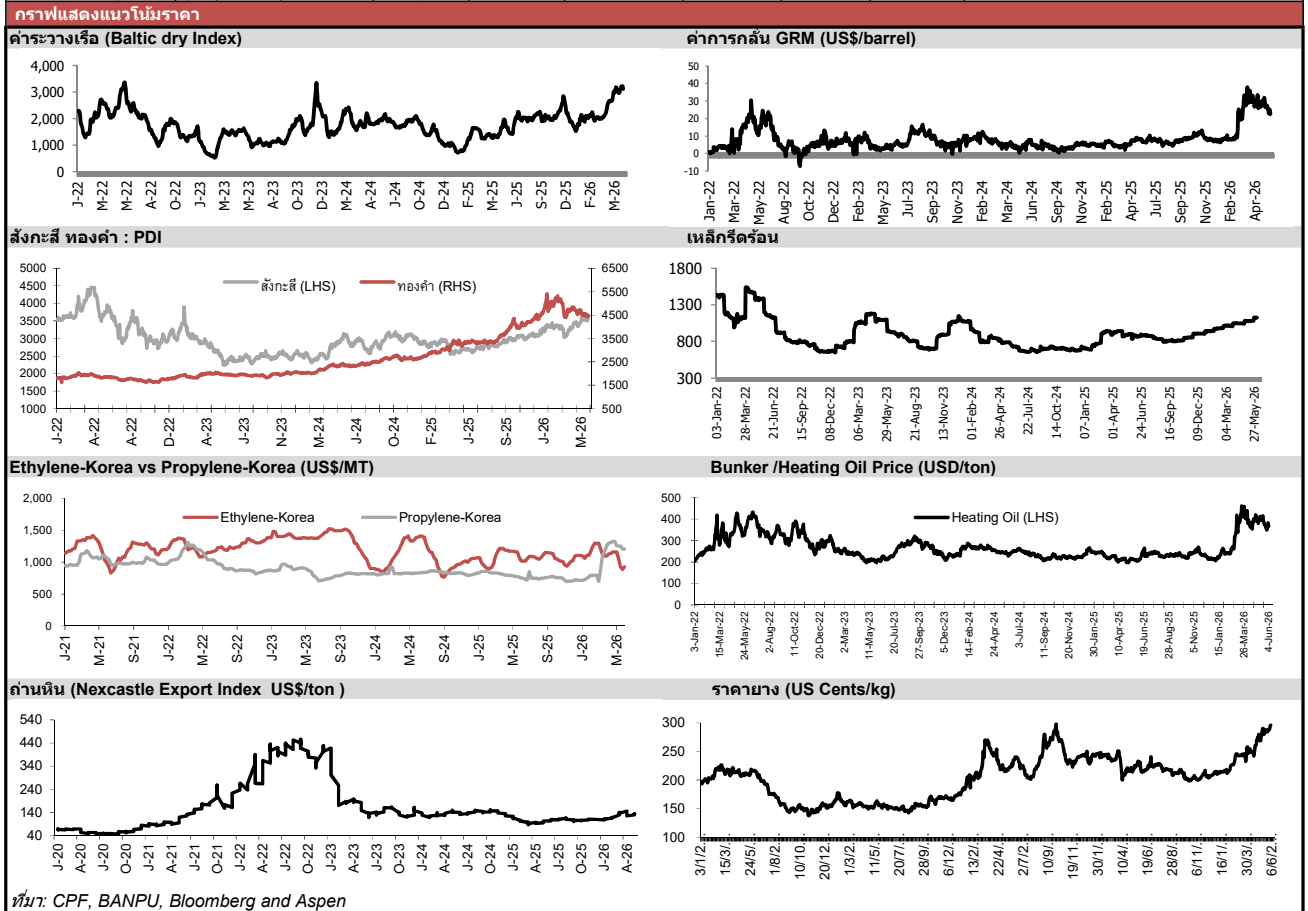
Stock	4-Jun-26	%YTD	%-1W	%-1M	%-3M	%-6M	%-12M
SET	1,594.79	27	2	7	15	25	41
SET50	1,030.29	23	2	6	11	23	40
BANK	533.81	13	3	9	9	15	37
BBL	174.50	3	1	7	4	5	25
KBANK	203.00	4	2	5	7	6	33
KKP	90.00	32	4	14	24	38	105
KTB	35.50	26	1	8	8	23	64
SCB	141.00	1	5	8	-1	6	21
TCAP	61.25	5	2	9	9	7	31
TISCO	113.00	2	0	3	1	6	16
TTB	2.28	13	-1	1	4	15	19
COMM	20,439.92	5	-1	6	1	3	-5
BJC	14.20	-1	0	1	3	-8	-32
CRC	21.30	18	3	16	16	9	10
COM7	26.25	34	3	15	19	24	40
CPALL	46.00	6	-1	6	-5	7	-5
HMPRO	6.00	-10	0	-1	-9	-6	-22
CONMAT	5,740.02	16	0	-2	12	16	26
SCC	226.00	23	0	-6	18	23	41
ENERG	19,996.79	26	3	5	11	28	34
BANPU	5.70	16	-3	-3	0	15	24
EGCO	117.00	3	1	4	5	3	9
GPSC	41.25	15	2	19	20	19	27
GULF	67.25	61	9	17	25	66	53
OR	12.40	-7	0	1	5	-6	4
PTT	36.75	15	1	4	4	16	25
PTTEP	144.00	27	0	-6	5	36	47
RATCH	30.50	3	0	5	5	4	18
TOP	46.50	29	1	-3	-5	30	56
ETRON	40,040.35	105	1	14	51	79	262
CCET	10.10	123	13	66	126	112	98
DELTA	356.00	106	1	13	49	79	277
FIN	1,990.03	1	1	2	0	-1	-6
KTC	30.00	14	0	3	2	7	-19
MTC	28.50	-10	-1	-3	-12	-14	-29
SAWAD	21.30	-16	-1	-9	-14	-17	18
TIDLOR	17.50	3	-3	3	0	-6	7
FOOD	8,587.65	1	0	-1	4	2	-5
CBG	42.00	-3	4	16	9	-6	-26
CPF	18.90	-13	-1	-2	-2	-9	-24
MINT	22.20	-9	-1	7	5	-1	-11
OSP	15.30	-5	0	3	2	-3	-3
TU	11.30	-12	2	-2	3	-12	13
HELTH	4,179.66	-1	0	-1	-4	0	-7
BDMS	18.20	-6	1	-1	-7	-3	-15
BH	177.00	12	0	-2	2	13	26
ICT	228.41	16	2	5	2	19	19
ADVANC	360.00	15	2	6	0	18	23
TRUE	13.90	28	1	1	5	28	12
INSUR	9,244.75	11	0	6	8	14	12
TLI	10.90	10	-1	4	5	14	2
PKG	2,698.23	33	4	1	31	43	35
SCGP	25.25	48	6	1	45	64	54
PETRO	645.32	49	-2	-9	31	55	38
IVL	23.60	47	-3	-8	26	54	18
PTTGC	34.75	65	-2	-12	41	71	73
PROP	168.94	12	1	4	4	15	21
AWC	2.28	8	1	9	10	13	19
CPN	64.50	17	0	4	0	22	40
LH	3.66	-3	1	2	-2	5	-6
WHA	5.00	52	1	12	24	55	59
TOURISM	414.08	-6	-1	7	3	1	2
CENDEL	33.25	-3	-1	7	1	7	48
TRANS	229.18	7	4	11	15	2	24
AOT	58.50	10	6	14	21	10	79
BEM	5.20	-3	1	-2	-6	-5	-3
BTS	2.08	-9	1	0	0	-17	-55





อัตราแลกเปลี่ยนวันนี้*		32.63 Change	-0.11
------------------------	--	--------------	-------

*เปรียบเทียบ Transaction ล่าสุดกับก่อนหน้า (โดยไม่แยกว่าเป็นของ off-shore หรือ on-shore)									
สินค้า	หน่วยราคา	ปิดล่าสุด	ก่อนหน้า	ราคาปิดล่าสุด	ก่อนหน้า	เปลี่ยน +/-	%	หลักทรัพย์ที่เกี่ยวข้อง	
เรือ <i>ปรับปรุจ</i>	Baltic Dry Index (spot)	4-Jun-26	3-Jun-26	3,037	3,124	-87.00	-2.8%	PSL, TTA	
	BHSI (Handy Size)	4-Jun-26	3-Jun-26	855	854	+1.00	0.1%		
ยาง	(US Cents/kg)	4-Jun-26	3-Jun-26	296.00	295.00	+1.00	0.3%	STA, TRUBB	
น้ำตาล	(Cent/Pound)	4-Jun-26	3-Jun-26	14.27	14.24	+0.03	0.2%	KSL, KBS, KTIS, BRR	
ถั่วเหลือง	(Cent\$/Bushel)	4-Jun-26	3-Jun-26	1,129.50	1,154.00	-24.50	-2.1%	TVO	
น้ำมันปาล์ม	(US\$/ton)	4-Jun-26	3-Jun-26	4,558.00	4,680.00	-122.00	-2.6%	CPI, LST, UPOIC, UVAN	
สังกะสี	(US\$/ton)	4-Jun-26	3-Jun-26	3,639.00	3,576.00	+63.00	1.8%		
ทองคำ	(US\$/oz)	4-Jun-26	3-Jun-26	4,474.51	4,433.55	+40.96	0.9%	(Source:Aspen)	
SPDR Gold Trust	(ton)	4-Jun-26	3-Jun-26	1,026.86	1,028.00	-1.14	-0.1%		
น้ำมันดิบ <i>ทุกวัน</i>	WTI (US\$/barrel)	4-Jun-26	3-Jun-26	93.04	96.02	-2.98	-3.1%	PTT, PTTEP, TOP, PTTGC, BCP	
	Brent (US\$/barrel)	4-Jun-26	3-Jun-26	95.03	97.81	-2.78	-2.8%	(Source:Aspen)	
ค่าการกลั่น <i>ทุกวัน</i>	GRM (US\$/barrel)	4-Jun-26	3-Jun-26	22.63	25.10	-2.47	0.0%	BCP, IRPC, PTTGC and TOP (Bloomberg)	
น้ำมันทำความร้อน	Heating Oil (cent/gallon)	4-Jun-26	3-Jun-26	366.49	382.31	-15.82	-4.1%	BCP, IRPC, PTTGC and TOP (Bloomberg)	
	Natural Gas(\$/MMBtu)	4-Jun-26	3-Jun-26	3.36	3.24	+0.12	3.6%	PTTEP, PTT, BANPU (Bloomberg)	
ปิโตรเคมี	Naphtha (US\$/MT)	4-Jun-26	3-Jun-26	772.75	806.88	-34.13	-4.2%	PTTGC, SCC (เป็นต้นทุน)	
	Ethylene (US\$/MT)	29-May-26	22-May-26	965	1,045	-80.00	-7.7%	PTTGC, SCC, IRPC (Bloomberg)	
	Propylene (US\$/MT)	29-May-26	22-May-26	1,205	1,205	+0.00	0.0%	PTTGC, SCC, IRPC	
เหล็ก	HRC (US\$/ton) รีดร้อน	4-Jun-26	3-Jun-26	1,125.0	1,125.0	+0.00	0.0%	(Source:Bloomberg)	
ถ่านหิน	NEX (US\$/ton)	29-May-26	22-May-26	132.58	133.43	-0.85	-0.6%	BANPU, LANNA, UMS	
อาหาร	ไก่ (บาท/กก.)	30-Apr-26	31-Mar-26	42.50	43.00	-0.50	-1.2%	CPF, GFPT (Source: CPF)	
	กุ้งVannamei(บาท/กก.)	30-Apr-26	31-Mar-26	135	140	-5.00	-3.6%	CPF, CFRESH, SSF, ASIAN, TU	
	สุกร (บาท/กก.)	30-Apr-26	31-Mar-26	68.00	66.50	+1.50	2.3%	CPF	





NVDR Trading Data by Stock : 5 Jun 2026

Net Buy ซื้อสุทธิ						
Value (Btm) : มูลค่า (ล้านบาท)						
STOCK	4 Jun	2 Jun	29 May	28 May	27 May	Total 5 Days
1 PTT	419.7	122.4	-607.3	282.1	75.8	292.7
2 GULF	415.1	2,728.3	1,777.9	-360.8	271.3	4,831.8
3 SCB	359.4	983.7	388.7	-32.6	62.2	1,761.4
4 DELTA	287.9	-136.7	158.9	-1,140.0	1,478.5	648.7
5 TISCO	119.7	104.7	34.2	-10.7	95.4	343.3
6 SCGP	91.8	142.3	-0.4	7.0	4.8	245.5
7 IRPC	76.0	45.9	-32.9	-0.2	-21.1	67.7
8 BAY	68.1	19.1	-2.7	34.9	-29.9	89.5
9 THAI	63.8	92.0	-20.2	-63.9	1.7	73.3
10 AMATA	61.7	7.4	-12.5	41.3	31.5	129.3
11 BGRIM	52.1	77.2	16.9	27.8	20.6	194.6
12 PTTGC	44.7	-84.2	296.1	150.8	162.0	569.3
13 TOP	35.8	-35.2	-193.5	6.3	3.8	-182.8
14 STECON	35.3	30.1	16.3	61.3	-25.4	117.5
15 BEM	34.9	45.5	38.8	-8.4	19.6	130.5
16 BTS	31.1	44.2	-16.7	-2.9	19.8	75.5
17 SKY	30.8	8.0	-1.1	1.4	-4.3	34.7
18 SINGER	27.9	9.1	-14.6	-7.7	1.0	15.7
19 SGC	27.8	-17.0	41.2	-5.6	5.0	51.3
20 STA	25.1	62.9	-18.1	27.7	21.2	118.8
21 MRDIYT	23.0	64.0	-43.6	19.9	20.5	83.7
22 ROJNA	22.7	1.1	4.2	0.6	12.2	40.6
23 RBF	22.1	2.5	0.0	-2.6	-0.5	21.5
24 BA	21.7	-0.6	9.4	-4.6	-11.4	14.5
25 ICHI	20.2	12.4	3.0	3.5	-6.6	32.5
26 CBG	16.3	25.7	-43.3	10.7	12.7	22.0
27 RATCH	15.8	9.7	17.2	2.2	0.3	45.2
28 TCAP	15.2	30.3	-1.3	-17.0	4.2	31.4
29 LH	14.4	-9.9	-31.6	-2.1	-7.1	-36.3
30 EGCO	12.8	32.0	55.6	-3.2	6.2	103.4

Net Sell ขายสุทธิ						
Value (Btm) : มูลค่า (ล้านบาท)						
STOCK	4 Jun	2 Jun	29 May	28 May	27 May	Total 5 Days
CPALL	-615.9	-198.2	1,270.8	-114.9	22.2	364.0
SCC	-364.7	-31.4	477.2	-159.8	-111.3	-190.0
CCET	-214.1	155.3	25.2	43.9	-82.8	-72.6
KBANK	-192.8	126.0	857.5	1,181.0	983.2	2,954.9
TRUE	-190.2	555.2	-367.3	-43.2	-452.9	-498.4
CPF	-177.3	-117.9	-1.0	-30.9	46.8	-280.3
BH	-154.0	-183.2	412.0	-84.3	-108.9	-118.4
BBL	-151.4	-344.7	-51.1	-15.5	54.5	-508.3
GUNKUL	-147.2	110.2	-3.2	-58.4	213.1	114.5
KTB	-144.3	727.5	-331.8	-29.9	-222.1	-0.6
KKP	-118.6	58.9	-146.2	-48.6	127.1	-127.4
KCE	-110.8	156.1	294.1	68.8	290.5	698.7
ADVANC	-102.3	180.3	1,190.6	-225.9	-273.3	769.4
BDMS	-102.1	-81.3	478.8	-157.0	2.7	141.1
MINT	-92.1	-155.7	199.3	8.4	-60.0	-100.1
OR	-90.2	73.3	-1.7	-13.2	-51.0	-82.9
SAWAD	-89.3	12.0	55.7	2.3	-9.0	-28.3
CPN	-88.3	32.9	-66.1	38.7	-2.6	-85.5
PTTEP	-80.8	-82.8	1,447.5	12.8	-30.2	1,266.5
KTC	-57.4	205.4	53.9	-0.2	19.5	221.1
IVL	-50.4	57.9	-122.9	-16.5	-14.5	-146.4
EA	-48.4	-17.8	6.8	-139.4	324.6	125.8
GLOBAL	-46.3	11.1	10.9	19.9	16.1	11.7
WHAUP	-41.2	-33.7	-11.5	0.9	12.4	-73.0
COM7	-39.8	-38.2	-133.1	20.9	3.4	-186.8
CK	-38.9	146.3	48.2	17.9	15.5	189.1
AOT	-38.8	480.4	852.7	368.3	342.4	2,004.9
CRC	-38.4	-13.1	12.9	-7.1	-29.2	-74.9
TOA	-36.7	-0.9	57.8	1.6	-4.2	17.6
JMT	-36.6	5.4	-7.5	-13.8	-33.1	-85.6

MONTH TO DATE (Bt m) ยอดซื้อขายสุทธิเดือน มิถุนายน 69	
1 - 4 Jun 26	
TOTAL NET BUY	TOTAL NET SELL
GULF	3,143.3 CPALL -814.1
SCB	1,343.1 BBL -496.2
KTB	583.1 SCC -396.1
PTT	542.1 BH -337.1
AOT	441.6 CPF -295.2
TRUE	365.0 MINT -247.8
SCGP	234.1 BDMS -183.4
TISCO	224.4 PTTEP -163.7
THAI	155.8 COM7 -78.0
DELTA	151.3 SAWAD -77.3
KTC	148.0 WHAUP -74.9
TTB	129.5 KBANK -66.8
BGRIM	129.3 EA -66.2
IRPC	121.9 TIDLOR -60.9
CK	107.4 KKP -59.7
STA	88.0 CCET -58.9
BAY	87.2 CPN -55.5
MRDIYT	87.0 CRC -51.5
BEM	80.4 PTTGC -39.5
ADVANC	78.1 CPAXT -37.9
BTS	75.3 TOA -37.6
AMATA	69.1 GUNKUL -37.0
STECON	65.3 GLOBAL -35.1
TCAP	45.6 BCH -34.6
KCE	45.3 TFG -32.9
EGCO	44.8 JMT -31.2
CBG	42.0 TU -30.4
SKY	38.8 PSL -26.6
SINGER	37.0 EPG -24.7
GPSC	35.1 MEGA -20.3

YEAR TO DATE Y2026 (Bt m) ยอดซื้อขายสุทธิปี 2569			
1 Jan 26 - 4 Jun 26			
TOTAL NET BUY	TOTAL NET SELL	TOTAL NET BUY	TOTAL NET SELL
1 PTTEP	27,367.3	SCB	-9,898.0
2 PTT	19,831.1	ADVANC	-2,684.8
3 KBANK	15,286.1	TISCO	-2,477.4
4 GULF	7,035.4	MINT	-2,355.2
5 BBL	6,222.3	CPF	-1,637.5
6 DELTA	5,637.0	OR	-1,174.3
7 KTB	5,235.4	TIDLOR	-1,173.6
8 PTTGC	4,332.2	COM7	-1,140.1
9 TOP	4,175.1	TRUE	-707.4
10 CPALL	3,752.9	BDMS	-682.8
11 BCP	3,309.5	SAWAD	-598.0
12 KKP	2,892.5	MTC	-514.9
13 TFG	2,157.5	AOT	-402.0
14 SCC	2,070.6	GPSC	-369.3
15 TTB	1,996.3	AEONTS	-339.8
16 CPN	1,844.0	CPAXT	-327.7
17 IRPC	1,462.0	BA	-295.9
18 KCE	1,344.4	PR9	-265.5
19 WHA	978.4	M	-262.6
20 THAI	975.4	BTS	-259.0
21 SCGP	929.2	TCAP	-258.2
22 BTG	909.2	KTC	-227.2
23 IVL	871.6	GFPT	-221.8
24 MRDIYT	775.7	TRUE	-181.3
25 AMATA	751.1	MOSHI	-180.8
26 EA	743.8	BAM	-168.2
27 SPRC	717.6	FORTH	-165.5
28 CCET	716.8	ITC	-154.2
29 CRC	668.6	ICHI	-152.5
30 STECON	620.1	NETBAY	-117.2

YEAR TO DATE Y2025 (Bt m) ยอดซื้อขายสุทธิปี 2568			
Value (Btm) : มูลค่า (ล้านบาท)			
TOTAL NET BUY	TOTAL NET SELL	TOTAL NET BUY	TOTAL NET SELL
1 ADVANC	18,995	BDMS	-3,907
2 SCB	10,063	PTTEP	-3,760
3 DELTA	9,551	IVL	-3,205
4 PTT	8,241	CPN	-3,195
5 AOT	7,766	MTC	-1,385
6 KTB	6,595	INTUCH	-1,280
7 TISCO	5,940	TU	-1,060
8 KBANK	4,768	ITC	-1,053
9 TRUE	4,057	SPALI	-1,052
10 KKP	2,877	TASCO	-904
11 CPALL	2,215	BEM	-850
12 TTB	2,195	HMPRO	-747
13 TCAP	2,121	WHA	-684
14 MRDIYT	2,111	LH	-614
15 SPRC	1,713	AAV	-609
16 CPF	1,668	CPAXT	-576
17 THAI	1,182	SCC	-562
18 AMATA	1,157	CBG	-525
19 COM7	991	OR	-436
20 PTTGC	968	BTS	-431
21 SAWAD	939	GULFI	-415
22 GPSC	878	JAS	-401
23 BBL	851	AWC	-357
24 TFG	757	AAI	-349
25 KTC	686	CRC	-346
26 BTG	662	GULF	-345
27 BLA	621	TIDLOR	-335
28 TOA	611	ROJNA	-331
29 EGCO	588	BANPU	-308
30 F&D	415	CCET	-304

แบบรายงานการเปลี่ยนแปลงการถือหลักทรัพย์และสัญญาซื้อขายล่วงหน้าของผู้บริหาร (แบบ 59)

ชื่อผู้บริหาร	วิธีการได้มา/ จำหน่าย	จำนวน (หุ้น)	ราคา (บาท)	มูลค่า (บาท)	ประเภท หลักทรัพย์	วันที่ได้มา/ จำหน่าย
ICN นาย ชนะชัย กุลนพฤกษ์	ขาย	10,000.00	2.14	21,400.00	หุ้นสามัญ	27/5/2569
ATP30 นาย ปิยะ เดชากุล	ซื้อ	100,000.00	0.80	80,000.00	หุ้นสามัญ	2/6/2569
NTV นาย ปิยะศิลป์ จันทร์ฤ	ซื้อ	2,200.00	19.00	41,800.00	หุ้นสามัญ	2/6/2569
PL นาย สาระ ลำซ่า	ซื้อ	4,600.00	1.26	5,796.00	หุ้นสามัญ	2/6/2569
SCL นาย สกล ตั้งก่อสกุล	ซื้อ	8,000.00	1.49	11,920.00	หุ้นสามัญ	2/6/2569

ที่มา : ศูนย์สารสนเทศตลาดทุน สำนักงานคณะกรรมการ ก.ล.ด.

SET100: Foreign Ownership

Stock						Top Sell (Value - Btm)					
	4-Jun	2-Jun	29-May	28-May	27-May	Stock	4-Jun	2-Jun	29-May	28-May	27-May
1 BBL	392.4	358.8	294.4	904.6	447.4	1 PTTEP	-1,329.9	616.3	24.3	-142.0	17.9
2 CCET	196.5	58.1	20.7	-102.2	-58.1	2 GULF	-1,029.5	489.2	29.2	-121.1	13.0
3 STECON	144.4	0.0	1.7	-0.9	-1.7	3 CPALL	-825.6	303.5	113.3	-64.0	20.1
4 HANA	47.2	-10.6	5.3	-12.8	8.4	4 AOT	-723.6	-234.5	-84.7	-11.1	-273.1
5 TOP	34.2	213.8	-8.4	114.3	69.2	5 DELTA	-712.5	683.9	-278.6	-37.9	85.0
6 PTT	34.2	797.1	-12.4	106.7	26.1	6 ADVANC	-383.4	462.1	213.7	48.8	-15.9
7 TISCO	33.7	39.1	8.4	26.2	-7	7 SCB	-363.4	-289.3	131.8	-117.8	-876.7
8 KBANK	27.5	146.6	-951.2	-597.3	-636.6	8 SCC	-239.9	135.1	5.9	-3.5	-3.2
9 BCPCG	18.3	18.8	3.1	-0.1	9.6	9 TTB	-212.5	-35.7	-14.2	-0.8	-0.5
10 BGRIM	16.4	-6.2	-24.7	-5.3	-17.3	10 MINT	-177.8	5.9	-14.5	57.0	-95.3
11 BJC	15.8	1.3	-2.1	-1.8	0.0	11 IVL	-148.4	-0.4	1.6	19.0	-1.1
12 AMATA	15.3	22.7	12.7	10.4	14.2	12 BH	-134.6	69.1	-42.5	-2.7	-156.6
13 GPSC	14.2	0.3	-6.6	-5.4	-2.5	13 KTB	-123.3	36.5	-26.6	-37.4	12.5
14 KCE	13.1	15.4	33.2	16.6	1.8	14 BDMS	-109.8	-205.4	1.3	7.0	-21.5
15 TASCO	12.7	6.0	3.9	1.9	4.0	15 IRPC	-96.5	4.4	3.4	8.0	4.4
16 COM7	10.6	-6.9	0.0	-1.7	4.8	16 CPF	-68.2	3.1	-141.0	6.0	1.2
17 EA	8.8	34.5	1.2	-5.5	1.5	17 SAWAD	-44.9	100.9	-57.8	2.9	-0.9
18 BA	8.8	17.8	-0.7	-4.6	-6.6	18 MEGA	-35.2	-1.0	-20.8	11.6	0.2
19 AURA	7.1	3.8	1.9	1.5	-0.0	19 TOA	-30.4	-10.2	-7.8	-15.2	-37.3
20 AP	6.9	0.3	0.0	0.0	0.0	20 TLI	-29.9	-77.6	-25.8	2.1	0.0

Source: SET

หลักทรัพย์ที่ต้องซื้อขายด้วยบัญชี Cash Balance

Stock	Jun 2026													
	2	4	5	8	9	10	11	12	15	16	17	18	19	22
LEVEL 1 : ผู้ซื้อต้องใช้บัญชี Cash Balance และห้ามนำหลักทรัพย์ที่กำหนดมาคำนวณวงเงินซื้อขาย														
CCET	15 Jun 26													
SMT	16 Jun 26													
HANA	19 Jun 26													
DELTA01P2608A														
DELTA01P2609A	5 Jun 26													

LEVEL 2: ผู้ซื้อต้องใช้บัญชี Cash Balance, ห้ามคำนวณวงเงินซื้อขาย และห้าม Net Settlement

-

LEVEL 3: ห้ามซื้อขาย (SP) 1 วันทำการวันแรก และผู้ซื้อต้องใช้บัญชี Cash Balance, ห้ามคำนวณวงเงินซื้อขาย และห้าม Net Settlement

-

Source: SET

Short Sales

Stock	% Short Sale Volume Comparing with Main Board	Average Price (Bt)	Volume (shares)	Value (Mil. B)
GULF	4.32	67.32	5,853,900	394,065,225
AOT	4.78	57.97	5,131,200	297,467,250
DELTA	5.98	357.95	827,800	296,307,300
BBL	5.45	173.50	1,158,300	200,965,350
CPALL	8.09	46.01	3,716,900	171,028,100
SCB	2.59	139.83	1,096,500	153,325,700
KBANK	4.10	202.23	581,200	117,534,700
ADVANC	2.30	362.53	243,300	88,204,400
PTT	2.74	36.92	2,241,000	82,737,150
KCE	4.18	38.98	1,980,000	77,186,550
BDMS	9.72	18.30	3,797,300	69,490,590
SCC	8.12	227.01	267,100	60,634,100
PTTEP	2.23	145.25	412,800	59,959,350
CPN	11.54	65.01	739,900	48,104,050
BH	5.65	176.94	258,600	45,755,800
KTB	2.47	35.50	1,224,300	43,462,650
MINT	4.39	22.19	1,623,700	36,023,450
CCET	2.60	10.66	3,058,800	32,597,930
TISCO	3.21	113.50	244,700	27,773,450
PTTGC	3.18	34.75	696,200	24,192,975
TIDLOR	5.19	17.58	1,305,200	22,948,290
TRUE	0.82	13.92	1,327,900	18,478,440
TU	14.85	11.22	1,613,500	18,110,640
HANA	1.68	38.89	444,800	17,298,275
CK	3.05	19.32	797,200	15,400,260
CRC	3.82	21.26	688,700	14,645,080
CPF	3.59	19.00	766,000	14,554,000
BANPU	5.09	5.77	2,490,400	14,379,530
BEM	10.13	5.20	2,551,600	13,268,320
SAWAD	2.80	21.49	603,000	12,960,760
IVL	4.94	23.92	538,800	12,885,950
TOP	1.99	46.57	276,600	12,880,725
TTB	1.86	2.32	5,143,800	11,930,546
GPSC	3.65	41.58	275,100	11,437,800
BTS	8.74	2.08	5,360,900	11,136,596
HMPRO	7.30	6.03	1,787,400	10,774,245
GUNKUL	1.01	4.13	2,542,400	10,510,772
EA	1.07	3.53	2,936,900	10,371,906
AMATA	1.53	25.66	388,200	9,959,900
WHA	2.17	5.05	1,949,700	9,845,985
SPRC	5.72	7.42	1,215,800	9,026,490
TCAP	3.66	61.00	146,700	8,948,900
OR	3.32	12.40	669,200	8,298,120
KKP	1.42	90.32	85,200	7,694,975
COM7	2.74	26.37	270,900	7,144,925
BA	4.28	16.03	424,900	6,809,400
BCH	7.68	9.36	663,400	6,208,735
MTC	2.07	28.75	211,400	6,077,750
SIRI	13.50	1.41	4,251,500	5,994,615
RCL	4.01	31.08	190,000	5,905,800
GLOBAL	1.59	6.85	794,900	5,441,605
LH	4.56	3.64	1,167,500	4,249,700
CBG	1.22	41.46	101,400	4,203,925
THCOM	1.24	11.88	336,300	3,996,480
IRPC	1.18	1.88	2,103,600	3,948,164
ASML01	21.13	46.75	73,100	3,417,425
AP	3.19	7.23	452,800	3,273,950
CENTEL	1.80	33.24	88,400	2,938,150
STA	1.45	19.80	147,900	2,927,700

Source: SET

June 2026

Monday	Tuesday	Wednesday	Thursday	Friday
1	2	3	4	5
ชดเชยวันวิสาขบูชา	<ul style="list-style-type: none"> ▪ BONDAS19 XD 0.0778 บาท ▪ GSUS06 XD 0.01758 บาท ▪ JEP119 XD 0.039 บาท ▪ KINGSOFT23 XD 0.009053 บาท ▪ NIKE80 XD 0.00668 บาท ▪ PINGAN01 XD 0.1661 บาท ▪ PINGAN80 XD 0.0824 บาท ▪ SPBOND80 XD 0.02724 บาท ▪ TIDLOR XD 0.69 บาท ▪ TIF1 XD 0.15 บาท ▪ USTR24 XD 0.01 บาท ▪ WHABT XD 0.15 บาท 	วันเฉลิมพระชนมพรรษาสมเด็จพระนางเจ้าสุทิดา พัชรสุธาพิมลลักษณพระบรมราชินี	<ul style="list-style-type: none"> ▪ HPF XD 0.135 บาท ▪ IMPACT XD 0.10 บาท ▪ MII XD 0.155 บาท ▪ MNIT XD 0.034 บาท ▪ MNIT2 XD 0.09 บาท ▪ MNRF XD 0.033 บาท ▪ M-STOR XD 0.11 บาท ▪ NETEASE80 XD 0.04673 บาท ▪ NVDA01 XD 0.0141 บาท ▪ NVDA03 XD 0.004341 บาท ▪ NVDA06 XD 0.0046 บาท ▪ NVDA19 XD 0.0276 บาท ▪ NVDA80 XD 0.0407 บาท ▪ PYPL06 XD 0.00765 บาท ▪ QCOM06 XD 0.01258 บาท ▪ HTECH ลูกหุ้นเขา 21,782,657 หุ้น ▪ VIBE-W3 เขาซื้อขายเป็นวันแรก (136.8mn sh 1:1 @ Bt1.00) 	<ul style="list-style-type: none"> ▪ BAC03 XD 0.014415 บาท ▪ BCT XD 1.00 บาท ▪ BKNG80 XD 0.00678 บาท ▪ BLK06 XD 0.01581 บาท ▪ CHMOBILE19 XD 0.0944 บาท ▪ CHMOBILE23 XD 0.072687 บาท ▪ NEE80 XD 0.02023 บาท ▪ PEP80 XD 0.00956 บาท ▪ SUNNY19 XD 0.0499 บาท ▪ SUNNY80 XD 0.04982 บาท ▪ SIRI ลูกหุ้นเขา 70,725,000 หุ้น
8	9	10	11	12
<ul style="list-style-type: none"> ▪ GOOG23 XD 0.0018 บาท ▪ GOOG80 XD 0.00359 บาท ▪ GOOGL01 XD 0.0073 บาท ▪ MJLF XD 0.178 บาท 	<ul style="list-style-type: none"> ▪ BDX06 XD 0.00957 บาท ▪ CME03 XD 0.011159 บาท ▪ TR XD 0.05 บาท ▪ ZIJIN13 XD 0.03010613 บาท ▪ ZIJIN23 XD 0.025248 บาท ▪ ZIJIN80 XD 0.18012 บาท 	<ul style="list-style-type: none"> ▪ BABA01 XD 0.093 บาท ▪ BABA06 XD 0.04262 บาท ▪ BABA13 XD 0.01691466 บาท ▪ BABA23 XD 0.028553 บาท ▪ BABA80 XD 0.04229 บาท ▪ TRVUS06 XD 0.01367 บาท 	<ul style="list-style-type: none"> ▪ BYDCOM01 XD 0.0029 บาท ▪ BYDCOM80 XD 0.00168 บาท ▪ LHK XD 0.14 บาท 	<ul style="list-style-type: none"> ▪ GEELY06 XD 0.08268 บาท ▪ GEELY80 XD 0.20585 บาท ▪ NDAQ06 XD 0.00847 บาท ▪ SP500US19 XD 0.0288 บาท ▪ SP500US80 XD 0.00636 บาท
15	16	17	18	19
<ul style="list-style-type: none"> ▪ KO80 XD 0.01728 บาท 	<ul style="list-style-type: none"> ▪ GEV80 XD 0.01621 บาท 		<ul style="list-style-type: none"> ▪ PETROC80 XD 0.11793 บาท 	<ul style="list-style-type: none"> ▪ BC XW 10:1
22	23	24	25	26
<ul style="list-style-type: none"> ▪ QQQM19 XD 0.0179 บาท ▪ SPCOM80 XD 0.0117 บาท ▪ SPENGY80 XD 0.01648 บาท ▪ SPFIN80 XD 0.12619 บาท ▪ SPHLTH80 XD 0.01948 บาท ▪ SPTECH80 XD 0.01098 บาท 		<ul style="list-style-type: none"> ▪ SINOBIO19 XD 0.0415 บาท 		



29	30		
<ul style="list-style-type: none"> ▪ KUAISH01 XD 0.0349 บาท ▪ KUAISH06 XD 0.02852 บาท ▪ KUAISH80 XD 0.02856 บาท 	<ul style="list-style-type: none"> ▪ DISNEY19 XD 0.1027 บาท 		

July 2026

Monday	Tuesday	Wednesday	Thursday	Friday
		1	2	3
		<ul style="list-style-type: none"> ▪ SPBOND80 XD 0.02803 บาท 		<ul style="list-style-type: none"> ▪ HANSOH19 XD 0.0332 บาท
6	7	8	9	10
<ul style="list-style-type: none"> ▪ CSC006 XD 0.01449 บาท ▪ JPMUS06 XD 0.0138 บาท ▪ JPMUS19 XD 0.082 บาท 		<ul style="list-style-type: none"> ▪ STANLY XD 17.00 บาท 		
13	14	15	16	17
				<ul style="list-style-type: none"> ▪ MMM XW 10:1
20	21	22	23	24
27	28	29	30	31
<ul style="list-style-type: none"> ▪ BLAND XD 0.0125 บาท 	วันเฉลิมพระชนมพรรษา พระบาทสมเด็จพระเจ้าอยู่หัว	วันอาสาฬหบูชา		<ul style="list-style-type: none"> ▪ SINGTEL80 XD 0.26006 บาท