

Today Selections >> CRC, ERW, M


Stock	S	R	Comment
CRC	20.50	22.00	ท่องเที่ยววันหยุด Shopping
ERW	2.74	2.98	Hop Inn ยังคงมีรายได้เติบโตต่อเนื่อง
M	22.00	23.50	คาด 2Q69 มี SSS เติบโต YoY

DELTA / PCE

- SET:** คาดการณ์ SET Index เปิดตลาดในแดนลบเล็กน้อย ทั้งกลุ่ม Tech-related อย่างอิเล็กทรอนิกส์ที่อาจเห็นแรงขายทำกำไรตามทิศทางกลุ่ม Technology ทั่วโลกเมื่อคืน รวมถึงกลุ่ม Rate sensitive อย่างไฟแนนซ์และที่อยู่อาศัย ตามภาพของ Bond yield ที่ปรับขึ้นเล็กน้อยเมื่อคืนนี้เช่นกัน
- Strategy:** ยังคงแนะนำ Wait & See ในภาพรวม และอาจใช้กลยุทธ์เก็งกำไรระยะสั้นไปตามจังหวะ ทั้งนี้ จากระดับคาดการณ์ EPS ปีนี้ของตลาดที่ยังคงทรงตัวอยู่แถว 97 บาท และมุมมองของเรตอัตราดอกเบี้ยนโยบายไทยที่ยังคงไม่เปลี่ยนแปลง (คงที่ 1.0% ไปจนถึงสิ้นปี) ทำให้เรายังคงไม่สามารถยึดระดับดัชนี SET ที่เหมาะสมตามวิธี PE Model ของเราที่ 1540 จุดออกไปได้ มุ่งการปรับขึ้นของดัชนีในสัปดาห์นี้ เป็นลักษณะของการขึ้นแบบกระจุกตัวมากขึ้น สะท้อนผ่านระดับ Market breadth ที่ไม่ได้ปรับขึ้นทำ New high ตาม SET Index (รูปที่ 1) ซึ่งอาจเป็นสัญญาณ Yellow flag เบื้องต้นที่แสดงถึงความเปราะบางของตลาดมากขึ้น
- DELTA:** การปรับขึ้นของดัชนี SET เมื่อวานนี้กว่า 17.6 จุด เป็นผลจากหุ้น DELTA ตัวเดียวราว 14.7 จุด หรือคิดเป็นการอธิบายการปรับขึ้นของดัชนีถึง 84% การแกว่งขึ้นแรงของหุ้น DELTA เมื่อวานนี้ แม้ราคาหุ้นจะขึ้นมาที่ระดับ 350 บาท ซึ่งเป็นโซนที่เราประเมินว่าเป็นความเสี่ยงก่อนหน้านี้แล้ว แต่จากการคำนวณของเราล่าสุด ณ สิ้นวานนี้ ยังคงพบว่ามาตรวัดทางด้าน Absolute volatility และ Stock impact ที่มีต่อ SET นั้น ยังไม่ถึงว่ารุนแรงเท่ากับช่วงก่อนการติด Trading alert ในรอบก่อนแต่อย่างใด (รูปที่ 2) เนื่องจากเป็นไปได้ว่า การขึ้นมาของ SET ในรอบนี้ก่อนหน้าที่จะถึงสัปดาห์นี้ มาจาก Contribution ของหุ้นอื่นๆ หลายตัวรวมกันด้วย
- Our take:** เรายังคงมองเช่นเดิมต่อจากเมื่อวานนี้ว่า หากหุ้น DELTA สามารถผ่านพ้นสัปดาห์นี้ไปได้ โดยที่ตัวหุ้นไม่ได้ถูกขึ้นบัญชี Trading alert จากทางตลาด. มีโอกาสสูงที่ราคาหุ้นจะขยับสูงขึ้นในช่วงต้นเดือนหน้า และอาจเป็นปัจจัยแฝงที่สำคัญที่ทำให้ภาพ SET Index ต้นเดือนหน้ายังอยู่ในทิศทางที่ดี ทั้งนี้ต้องอย่าลืมว่า การปรับตะกราะของดัชนี MSCI ในรอบนี้ที่ส่งผลบังคับไขในช่วงปิดตลาดวันศุกร์นี้ มีการปรับเพิ่มน้ำหนักหุ้น DELTA ซึ่งอาจนำมาสู่การ Net buy ของนักลงทุนต่างชาติในหุ้นดังกล่าวราว 1,400 ล้านบาท
- PCE:** สำหรับปัจจัยคืนนี้ที่น่าติดตามได้แก่ รายงานตัวเลข PCE ของสหรัฐฯประจำเดือนเมษายน ซึ่งตัวเลขนี้ Fed มักใช้เป็นเครื่องชี้ภาพเงินเพื่อในการวิเคราะห์ เพื่อดำเนินนโยบายการเงินในช่วงถัดไป ล่าสุดตลาดคาดการณ์ว่า Headline PCE จะขยายตัว 3.8% YoY และ 0.5% MoM ส่วน Core PCE คาดจะขยายตัว 3.3% YoY และ 0.3% MoM ประเมินหากตัวเลขจริงออกมาสูงหรือต่ำกว่าตลาดคาดอย่างสำคัญ จะส่งผลต่อคาดการณ์เงินเฟ้อและ Bond yield ในตลาดใหญ่ปรับตัวผันผวนสูงขึ้นได้

(อ่านรายละเอียดต่อหน้าหลัง)

แนวรับ 1,548 แนวต้าน 1,593
Market Summary

	Closed	+/-	%Chg
SET	1,570.95	+ 17.59	+ 1.13
SET50	1,013.76	+ 5.47	+ 0.54
SET100	2,174.93	+ 13.62	+ 0.63
Mai	215.21	+ 0.40	+ 0.19
Dow Jones	50,644.28	+182.60	+0.36
Nasdaq	26,674.73	+18.55	+0.07
Nikkei	64,999.41	+ 3.32	+ 0.01
Hang Seng	25,328.23	- 271.22	- 1.06
SET Mkt. Cap (Btmn)	19,857.65		
SET Turnover (Btmn)	70,314.08		
PER(x)	16.95		

Stock Top Active

DELTA	KBANK	GULF	HANA	TRUE
-------	-------	------	------	------

Sector Top Active

ETRON	ENERG	BANK
-------	-------	------

Investors Data – SET (Btmn)

27 May.26	Buy	Sell	Net
Institution	4,252	5,728	-1,476
Proprietary	5,794	5,593	201
Foreign	35,773	33,175	2,597
Local	24,496	25,818	-1,323
1-27 May.26	Buy	Sell	Net
Institution	73,209	89,680	-16,471
Proprietary	88,316	78,347	9,969
Foreign	582,464	575,117	7,348
Local	358,473	359,319	-846

Commodities

	27 May.26	26 May.26	Chg	%Chg
Bt/US\$	32.60	32.67	-0.07	-0.21
US\$/Yuan	6.778	6.786	-0.01	-0.11
US Bond Yield 10y(%)	4.500	4.457	+0.04	+0.97
Brent Oil (US\$/bbl)	94.29	99.58	-5.29	-5.31
Nymex Oil (US\$/bbl)	88.68	93.89	-5.21	-5.55
Gold Spot (US\$/oz)	4,455.90	4,507.02	-51.12	-1.13
Baltic Dry Index	3,124.00	3,085.00	+39.00	+1.26
Dollar Index (DXYO)	99.22	99.14	+0.08	+0.08

Today's Event

- AIA06 XD** 0.05909 บาท
- AIA19 XD** 0.0587 บาท
- AIA23 XD** 0.046329 บาท
- BGC XD** 0.04 บาท
- EXPE06 XD** 0.00525 บาท



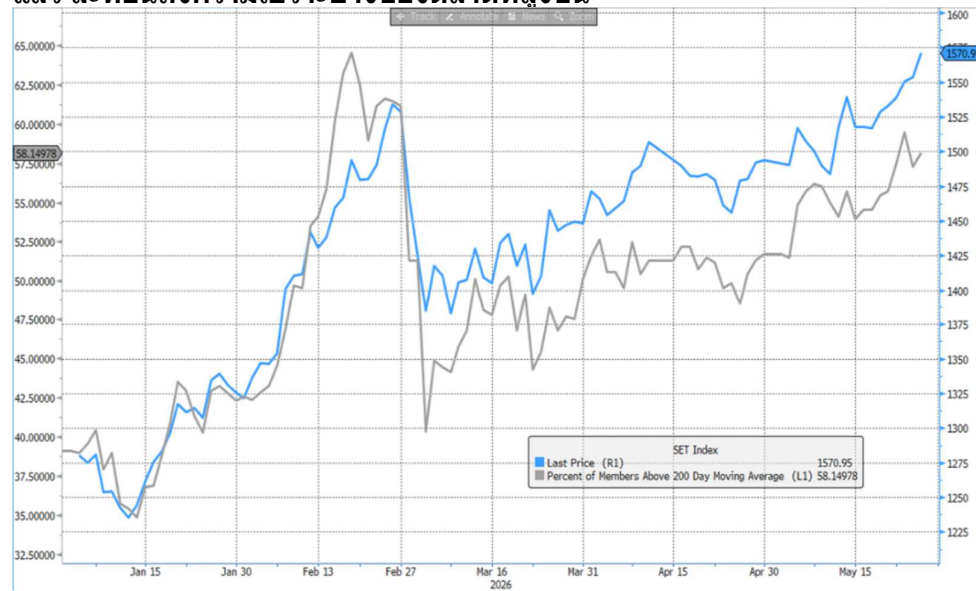
ณัฐชาต เมฆมาสิน, CFA, FRM
 เลขทะเบียนนักวิเคราะห์ : 31379
 e-mail : nuttachart@trinitythai.com

บริษัทหลักทรัพย์ ทรินิตี้ จำกัด เลขที่ 1 อาคารพาร์ค สยาม ชั้น 22 และห้อง 2301 ชั้น 23 ถนนคอนแวนต์ แขวงสีลม เขตบางรัก กรุงเทพฯ 10500

รายงานฉบับนี้จัดทำขึ้นโดยข้อมูลเท่าที่ปรากฏและเชื่อว่าเป็นที่น่าเชื่อถือได้ แต่ไม่ถือเป็นการยืนยันความถูกต้องและความสมบูรณ์ของข้อมูลนั้นๆ โดยบริษัทหลักทรัพย์ ทรินิตี้ จำกัด ผู้จัดทำขอสงวนสิทธิ์ในการเปลี่ยนแปลงความเห็นหรือประมาณการต่างๆ ที่ปรากฏในรายงานฉบับนี้โดยไม่ต้องแจ้งล่วงหน้า รายงานฉบับนี้มีวัตถุประสงค์เพื่อใช้ประกอบการตัดสินใจของนักลงทุน โดยไม่ได้เป็นการชี้แนะหรือชักชวนให้นักลงทุนทำการซื้อหรือขายหลักทรัพย์ หรือตราสารทางการเงินใดๆ ที่ปรากฏในรายงาน

Strategy

รูปที่ 1: การขึ้นมาของหุ้นไทยในช่วงหลังเป็นการขึ้นแบบกระจุกตัวของกลุ่ม ETRON ส่งผลให้ระดับ Market breadth (เทา) เริ่มปรับตามดัชนี (น้ำเงิน) ไม่ทันแล้ว สะท้อนถึงความเปราะบางของตลาดที่สูงขึ้น



Source: Bloomberg

รูปที่ 2: ความร้อนแรงของหุ้น DELTA รอบนี้ยังไม่เทียบเท่ากับช่วงก่อนหน้าการติด Trading alert ครั้งก่อน

	SET Incl. DELTA	SET Excl. DELTA	DELTA impact	S.D. (annualized)
Pre surveillance	6.31	3.10	3.20	65.2
Current	3.56	1.72	1.85	55.9

Source: Trinity Research

ณัฐชาติ เมฆมาสิน, CFA, FRM
เลขทะเบียนนักวิเคราะห์:
031379
nuttachart@trinitythai.com

Foreign Portfolio Investment in Equities (Asia ex. Japan)

บริษัทหลักทรัพย์ ตรีดี จำกัด เลขที่ 1 อาคารพาร์ค สยาม ชั้น 22 และห้อง 2301 ชั้น 23 ถนนคอนแวนต์ แขวงสีลม เขตบางรัก กรุงเทพฯ 10500

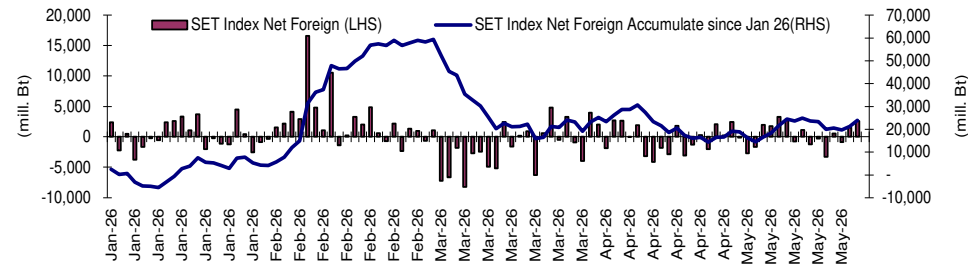
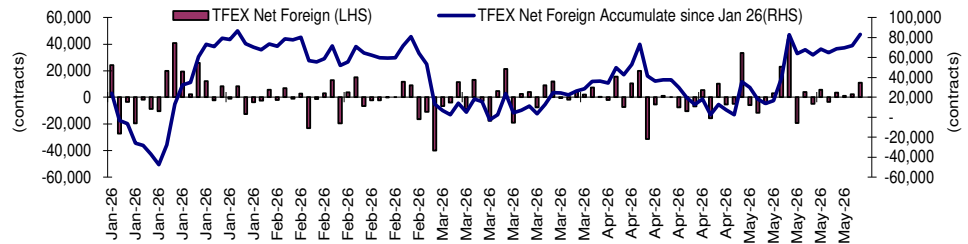
รายงานฉบับนี้จัดทำขึ้นโดยข้อมูลเท่าที่ปรากฏและเชื่อว่าเป็นที่น่าเชื่อถือได้ แต่ไม่ถือเป็นการยืนยันความถูกต้องและความสมบูรณ์ของข้อมูลนั้นๆ โดยบริษัทหลักทรัพย์ ตรีดี จำกัด ผู้จัดทำขอสงวนสิทธิ์ในการเปลี่ยนแปลงความเห็นหรือประมาณการณต่างๆ ที่ปรากฏในรายงานฉบับนี้โดยไม่ต้องแจ้งล่วงหน้า รายงานฉบับนี้มิได้วัตถุประสงค์เพื่อใช้ประกอบการตัดสินใจของนักลงทุน โดยไม่ได้เป็นการชี้แนะหรือชักชวนให้นักลงทุนทำการซื้อหรือขายหลักทรัพย์ หรือตราสารทางการเงินใดๆ ที่ปรากฏในรายงาน

Fund Flow

	As at	Day	WTD Net	MTD Net	YTD Net
India	26-May	-107.9	122.6	-2,765.0	-23,776.7
Indonesia	26-May	-89.8	-215.1	261.6	-2,676.0
Malaysia	26-May	-92.9	-125.4	-433.6	-67.0
Philippines	26-May	-13.3	-17.2	-33.9	-106.7
South Korea	27-May	-222.7	-378.7	-25,640.3	-62,060.4
Sri Lanka	27-May	0.0	-9.4	-18.9	-99.7
Taiwan	27-May	1,095.1	4,209.7	7,370.5	-3,118.4
Thailand	27-May	79.7	99.7	226.1	786.6
Vietnam	27-May	-30.5	-136.5	-673.2	-2,325.4

Source: Bloomberg

Net Foreign

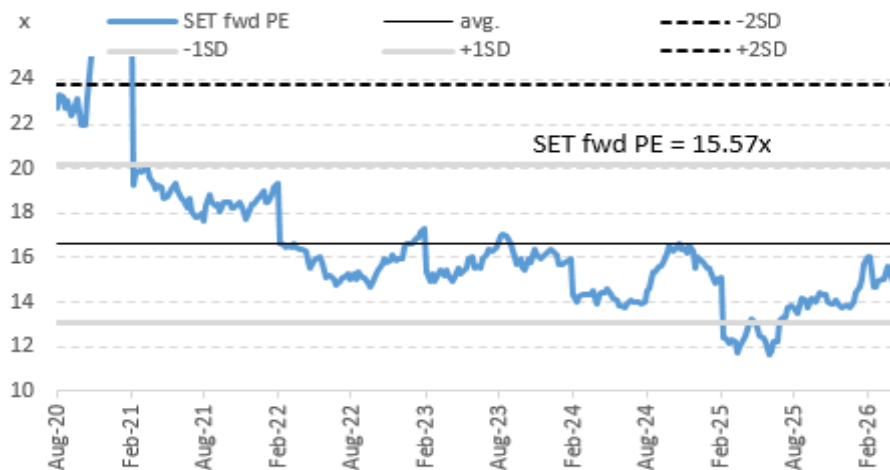


Indicators to watch

	Last	Previous	% chg	1W Prior	1M Prior	Remark
VIX Index	16.29	17.01	-4.2%	-6.6%	-13.4%	+
Ted Spread	1.19	1.19	-0.2%	-0.9%	0.2%	+
U.S.Dollar Index	99.14	99.01	0.1%	0.2%	0.5%	-
U.S.Bond Yield	4.48	4.48	-0.1%	0.0%	0.0%	-
Emerging Asia Index (MXMS)	991.53	978.22	1.4%	7.4%	9.3%	+

Source: Bloomberg, Aspen

SET Forward PE



EPS Forward

Y2025E	97.22x
Y2026E	102.88x

บริษัทหลักทรัพย์ ตรีดี จำกัด เลขที่ 1 อาคารพาร์ค สยาม ชั้น 22 และห้อง 2301 ชั้น 23 ถนนคอนแวนต์ แขวงสีลม เขตบางรัก กรุงเทพฯ 10500

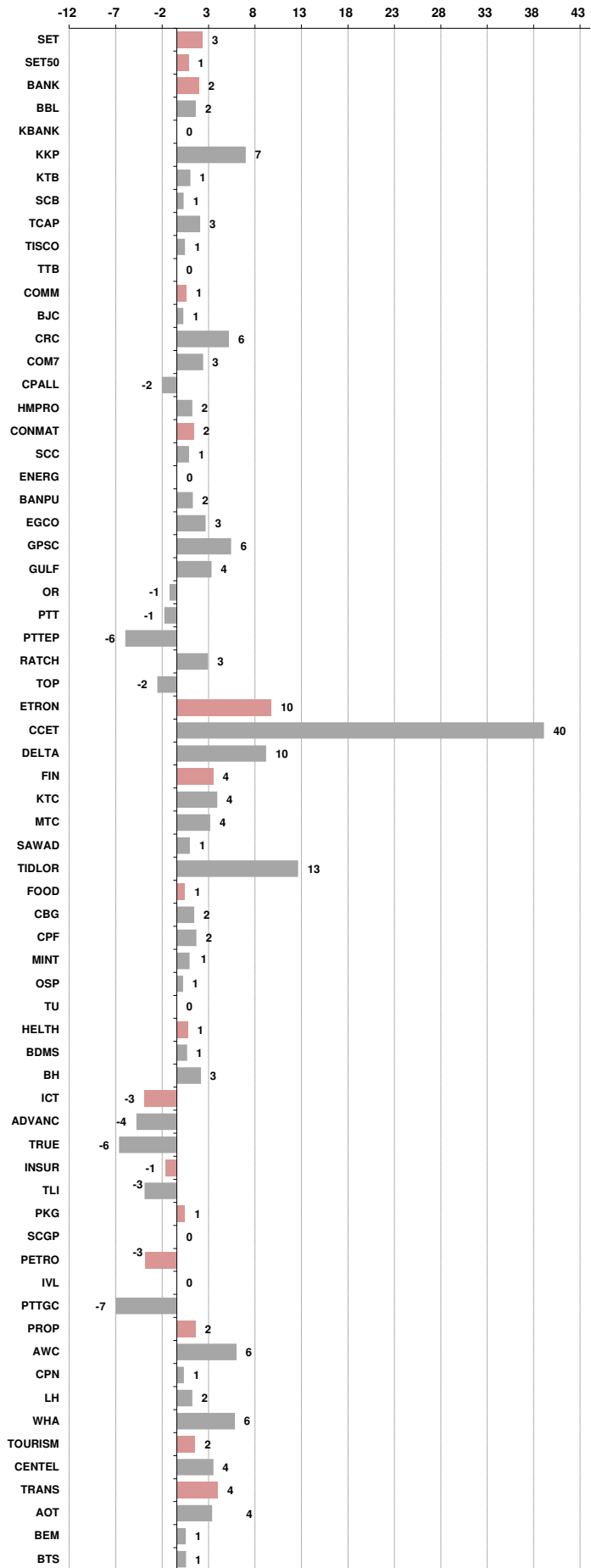
รายงานฉบับนี้จัดทำขึ้นโดยข้อมูลเท่าที่ปรากฏและเชื่อว่าเป็นที่น่าเชื่อถือได้ แต่ไม่ถือเป็นการยืนยันถึงความถูกต้องและความสมบูรณ์ของข้อมูลนั้นๆ โดยบริษัทหลักทรัพย์ ตรีดี จำกัด ผู้จัดทำขอสงวนสิทธิ์ในการเปลี่ยนแปลงความเห็นหรือประมาณการณต่างๆ ที่ปรากฏในรายงานฉบับนี้โดยไม่ต้องแจ้งล่วงหน้า รายงานฉบับนี้มีวัตถุประสงค์เพื่อใช้ประกอบการตัดสินใจของนักลงทุน โดยไม่ได้เป็นการชี้นำหรือชักชวนให้นักลงทุนทำการซื้อหรือขายหลักทรัพย์ หรือตราสารทางการเงินใดๆ ที่ปรากฏในรายงาน

Price performance of Stock in SET50
(for weekly: 20 - 27 May 2026)



1 Week Performance

Stock	27-May-26	%YTD	%-1W	%-1M	%-3M	%-6M	%-12M
SET	1,570.95	25	3	6	3	25	35
SET50	1,013.76	21	1	5	-1	24	34
BANK	518.42	9	2	7	0	15	29
BBL	174.00	3	2	8	-2	10	20
KBANK	198.50	2	0	4	-1	6	23
KKP	87.00	28	7	6	12	36	88
KTB	35.00	24	1	9	2	25	56
SCB	135.50	-3	1	3	-9	4	13
TCAP	61.00	5	3	11	0	10	29
TISCO	114.00	3	1	0	0	8	17
TTB	2.34	16	0	7	-1	21	22
COMM	20,405.35	5	1	5	-8	3	-4
BJC	14.20	-1	1	-2	-11	-8	-30
CRC	20.70	15	6	12	0	7	12
COM7	25.50	30	3	18	6	16	27
CPALL	46.00	6	-2	4	-11	6	-3
HMPRO	6.05	-9	2	0	-18	-3	-21
CONMAT	5,735.15	16	2	3	-1	15	21
SCC	229.00	25	1	2	2	23	36
ENERG	19,573.55	23	0	5	0	28	27
BANPU	5.90	20	2	7	4	36	26
EGCO	116.50	2	3	5	-6	3	8
GPSC	40.75	13	6	15	-6	16	26
GULF	62.50	50	4	10	1	52	35
OR	12.50	-6	-1	2	-7	-5	2
PTT	36.50	14	-1	4	-1	20	21
PTTEP	144.50	28	-6	-3	5	37	45
RATCH	30.75	4	3	7	-1	7	19
TOP	46.50	29	-2	2	-15	36	58
ETRON	39,713.97	104	10	15	28	78	217
CCET	9.00	99	40	43	61	96	62
DELTA	354.00	105	10	14	27	78	229
FIN	1,970.28	0	4	2	-12	-1	-11
KTC	30.00	14	4	3	-10	10	-28
MTC	28.75	-9	4	-3	-22	-12	-32
SAWAD	21.60	-15	1	-7	-25	-14	14
TIDLOR	18.20	7	13	4	-9	-4	14
FOOD	8,641.43	1	1	2	-4	2	-5
CBG	40.75	-6	2	13	-10	-9	-29
CPF	19.30	-11	2	2	-8	-6	-24
MINT	22.20	-9	1	3	-15	4	-13
OSP	15.20	-6	1	-3	-12	-3	-6
TU	11.20	-13	0	0	-10	-12	12
HELTH	4,187.91	-1	1	0	-14	-1	-8
BDMS	18.30	-5	1	0	-16	-3	-15
BH	178.00	13	3	4	-16	5	21
ICT	223.49	14	-3	2	-7	18	15
ADVANC	352.00	12	-4	1	-7	16	21
TRUE	13.60	25	-6	1	-6	26	7
INSUR	9,298.45	11	-1	7	3	15	9
TLI	11.10	12	-3	6	1	15	-1
PKG	2,583.70	28	1	9	11	37	27
SCGP	23.70	39	0	12	15	53	43
PETRO	661.27	53	-3	-2	15	61	40
IVL	24.50	52	0	-1	7	61	20
PTTGC	35.50	69	-7	-3	26	81	78
PROP	170.21	13	2	5	-5	16	21
AWC	2.32	9	6	9	-7	21	18
CPN	65.25	18	1	5	-7	22	42
LH	3.66	-3	2	-3	-16	6	-7
WHA	5.10	55	6	15	17	56	67
TOURISM	413.87	-6	2	4	-15	5	2
CENDEL	33.00	-4	4	6	-18	8	65
TRANS	218.65	2	4	3	-3	9	18
AOT	54.50	3	4	1	0	25	65
BEM	5.20	-3	1	-2	-17	-5	-3
BTS	2.06	-10	1	-1	-13	-19	-54



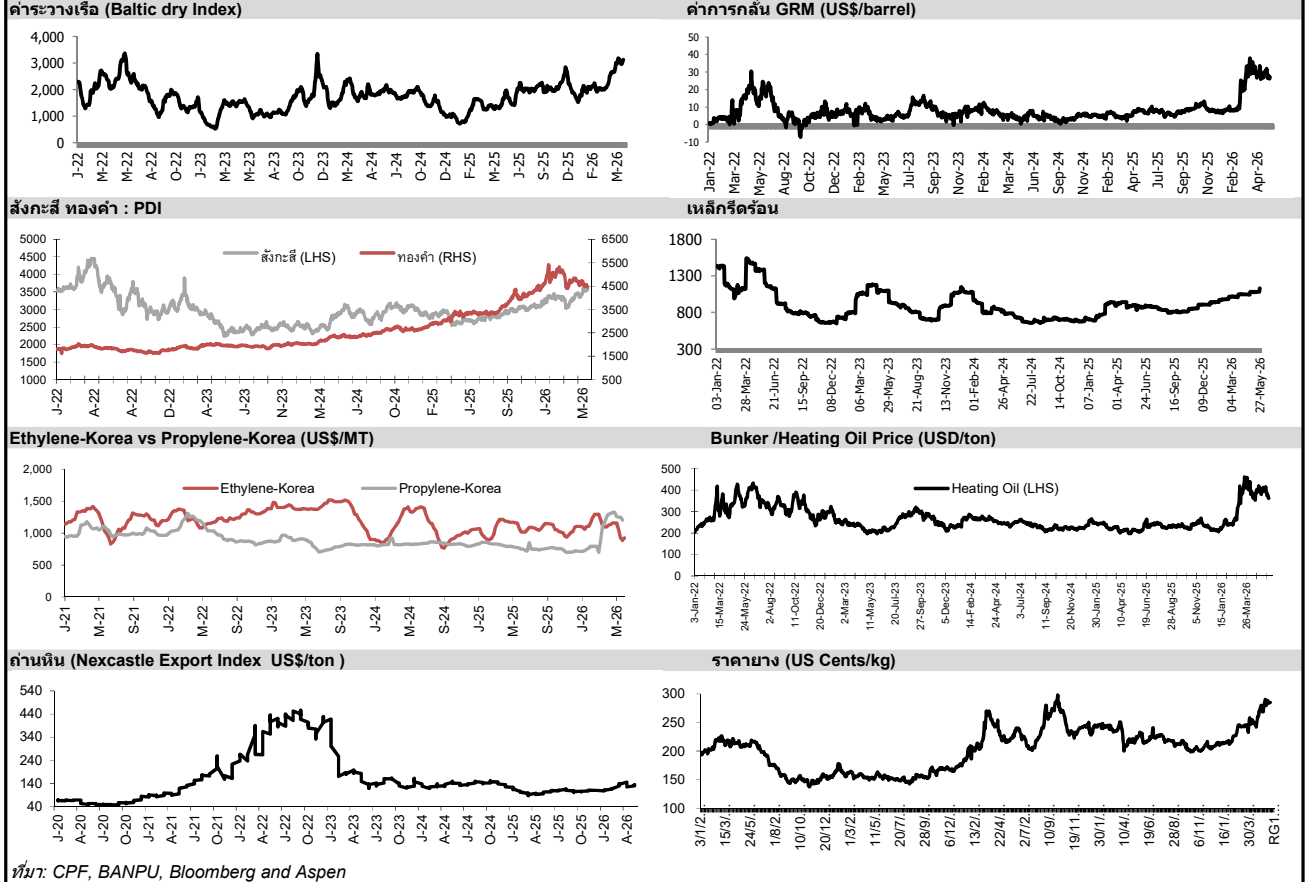


อัตราแลกเปลี่ยนวันนี้*		32.60	Change	-0.07
------------------------	--	-------	--------	-------

*เปรียบเทียบ Transaction ล่าสุดกับก่อนหน้า (โดยไม่แยกว่าเป็นของ off-shore หรือ on-shore)

สินค้า	หน่วยราคา	ปิดล่าสุด	ก่อนหน้า	ราคาปิดล่าสุด	ก่อนหน้า	เปลี่ยน +/-	%	หลักทรัพย์ที่เกี่ยวข้อง
เรือ <i>ปรับปรุจ</i>	Baltic Dry Index (spot)	27-May-26	26-May-26	3,124	3,085	+39.00	1.3%	PSL, TTA
	BHSI (Handy Size)	27-May-26	26-May-26	843	843	+0.00	0.0%	
ยาง	(US Cents/kg)	27-May-26	26-May-26	285.00	285.00	+0.00	0.0%	STA, TRUBB
น้ำตาล	(Cent/Pound)	27-May-26	26-May-26	14.14	14.54	-0.40	-2.8%	KSL, KBS, KTIS, BRR
ถั่วเหลือง	(Cent\$/Bushel)	27-May-26	26-May-26	1,185.25	1,186.00	-0.75	-0.1%	TVO
น้ำมันปาล์ม	(US\$/ton)	27-May-26	26-May-26	4,496.00	4,496.00	+0.00	0.0%	CPI, LST, UPOIC, UVAN
สังกะสี	(US\$/ton)	27-May-26	26-May-26	3,577.00	3,547.00	+30.00	0.8%	
ทองคำ	(US\$/oz)	27-May-26	26-May-26	4,455.90	4,507.02	-51.12	-1.1%	(Source:Aspen)
SPDR Gold Trust	(ton)	27-May-26	26-May-26	1,034.85	1,034.85	+0.00	0.0%	
น้ำมันดิบ <i>ทุกวัน</i>	WTI (US\$/barrel)	27-May-26	26-May-26	88.68	93.89	-5.21	-5.5%	PTT, PTTEP, TOP, PTTGC, BCP
	Brent (US\$/barrel)	27-May-26	26-May-26	94.29	99.58	-5.29	-5.3%	(Source:Aspen)
ค่าการกลั่น <i>ทุกวัน</i>	GRM (US\$/barrel)	27-May-26	26-May-26	27.23	26.24	+0.99	0.0%	BCP, IRPC, PTTGC and TOP (Bloomberg)
น้ำมันทำความร้อน	Heating Oil (cent/gallon)	27-May-26	26-May-26	361.95	370.80	-8.85	-2.4%	BCP, IRPC, PTTGC and TOP (Bloomberg)
	Natural Gas(\$/MMBtu)	27-May-26	26-May-26	3.08	2.89	+0.20	6.8%	PTTEP, PTT, BANPU (Bloomberg)
ปิโตรเคมี	Naphtha (US\$/MT)	27-May-26	26-May-26	835.63	835.63	+0.00	0.0%	PTTGC, SCC (เป็นต้นทุน)
	Ethylene (US\$/MT)	22-May-26	15-May-26	1,045	1,195	-150.00	-12.6%	PTTGC, SCC, IRPC (Bloomberg)
<i>ทุกสัปดาห์</i>	Propylene (US\$/MT)	22-May-26	15-May-26	1,205	1,250	-45.00	-3.6%	PTTGC, SCC, IRPC
เหล็ก	HRC (US\$/ton) รีดร้อน	27-May-26	26-May-26	1,127.0	1,080.0	+47.00	4.4%	(Source:Bloomberg)
ถ่านหิน	NEX (US\$/ton)	22-May-26	15-May-26	133.43	131.76	+1.67	1.3%	BANPU, LANNA, UMS
อาหาร	ไก่ (บาท/กก.)	30-Apr-26	31-Mar-26	42.50	43.00	-0.50	-1.2%	CPF, GFPT (Source: CPF)
	<i>ทุกเดือน</i> กุ้งVannamei(บาท/กก.)	30-Apr-26	31-Mar-26	135	140	-5.00	-3.6%	CPF, CFRESH, SSF, ASIAN, TU
	<i>ทุกเดือน</i> สัตว์ (บาท/กก.)	30-Apr-26	31-Mar-26	68.00	66.50	+1.50	2.3%	CPF

กราฟแสดงแนวโน้มราคา



ที่มา: CPF, BANPU, Bloomberg and Aspen



NVDR Trading Data by Stock : 28 May 2026

Net Buy ซื้อสุทธิ						
Value (Btm) : มูลค่า (ล้านบาท)						
STOCK	27 May	26 May	25 May	22 May	21 May	Total 5 Days
1 DELTA	1,478.5	1,135.6	-272.4	1,143.4	155.9	3,640.9
2 KBANK	983.2	1,896.3	-2.3	-3.4	-91.6	2,782.2
3 AOT	342.4	64.6	157.6	-72.2	-30.3	462.2
4 EA	324.6	-23.0	-22.2	249.2	52.2	580.8
5 KCE	290.5	-89.2	-286.2	280.5	-33.6	162.0
6 GULF	271.3	-283.5	810.4	136.7	43.1	978.1
7 GUNKUL	213.1	25.4	-34.9	-104.5	121.8	220.8
8 PTTGC	162.0	34.6	140.8	273.2	-4.3	606.2
9 HANA	128.6	-116.5	74.7	404.5	-441.3	49.9
10 KKP	127.1	209.6	-3.0	-12.9	-15.0	305.7
11 BANPU	108.4	-54.0	13.0	42.6	-15.4	94.5
12 TISCO	95.4	26.5	-3.3	15.0	-40.2	93.4
13 PTT	75.8	62.9	-75.5	217.8	138.3	419.2
14 SCB	62.2	229.3	-69.0	55.5	-205.0	73.1
15 VGI	58.1	13.5	8.5	-17.4	-11.5	51.2
16 BBL	54.5	193.3	-125.7	90.1	-177.4	34.8
17 CPF	46.8	-11.8	-12.3	-141.9	4.6	-114.5
18 AMATA	31.5	-26.8	-15.9	12.6	61.6	62.9
19 TLI	30.7	71.8	16.2	40.5	39.6	198.8
20 CHG	26.5	-1.9	12.0	9.7	5.6	52.0
21 EPG	23.9	-2.2	-4.6	0.5	5.5	23.0
22 SPALI	23.8	-0.6	-0.6	-1.9	7.4	28.2
23 CPALL	22.2	-123.4	54.3	-67.4	-82.6	-196.9
24 STA	21.2	15.2	-4.7	13.5	10.3	55.6
25 BGRIM	20.6	-42.5	100.7	-6.3	15.2	87.7
26 MRDIYT	20.5	5.1	12.8	6.3	35.0	79.8
27 BTS	19.8	-8.1	25.3	-0.7	16.6	52.9
28 BEM	19.6	-6.1	15.1	-7.5	19.5	40.7
29 KTC	19.5	-44.7	227.2	-22.7	90.3	269.6
30 TEAMG	16.1	-0.4	0.8	-1.5	-1.4	13.6

Net Sell ขายสุทธิ						
Value (Btm) : มูลค่า (ล้านบาท)						
STOCK	27 May	26 May	25 May	22 May	21 May	Total 5 Days
TRUE	-452.9	-111.2	-376.4	-717.2	-270.2	-1,927.9
ADVANC	-273.3	-154.9	-185.2	166.4	-746.2	-1,193.2
KTB	-222.1	103.8	75.7	-100.2	-66.0	-208.9
SCC	-111.3	36.6	-8.4	8.7	-94.9	-169.3
BH	-108.9	180.6	80.5	-14.5	55.3	192.9
CCET	-82.8	-112.8	19.5	668.4	0.1	492.5
FORTH	-69.4	-11.2	62.3	-8.1	-7.8	-34.4
MINT	-60.0	-45.9	-61.6	-52.9	17.8	-202.7
MTC	-51.7	-29.2	88.9	-53.7	69.8	24.1
OR	-51.0	-50.3	-12.1	-2.9	42.2	-74.2
WHA	-44.5	1.7	-20.4	6.0	-20.4	-77.5
JMT	-33.1	-21.1	-18.7	-1.8	-3.4	-78.1
GPSC	-31.3	-52.9	-19.7	-14.0	-4.9	-122.8
PTTEP	-30.2	-62.2	-147.9	249.3	-427.3	-418.2
BAY	-29.9	88.7	1.6	-18.9	10.9	52.4
CRC	-29.2	-67.2	-63.8	-8.5	-41.8	-210.5
STECON	-25.4	-25.3	66.7	-27.2	-53.0	-64.3
IRPC	-21.1	-23.3	-53.8	-18.3	25.2	-91.3
AAV	-19.5	-7.1	12.4	-4.4	1.6	-17.0
TFG	-19.2	23.5	35.5	-54.4	-18.6	-33.3
SPRC	-18.6	-0.2	-38.4	-25.0	-29.0	-111.2
PLANB	-15.3	-11.9	-5.8	-6.7	-14.3	-54.0
STPI	-14.6	2.1	-6.8	24.0	-2.8	1.8
TU	-14.5	4.9	-2.4	-5.4	8.5	-8.8
IVL	-14.5	42.1	-49.5	139.2	-33.8	83.6
CENTEL	-13.3	-34.5	7.7	-24.7	11.7	-53.1
SMT	-11.8	12.2	-21.3	18.8	0.5	-1.6
BA	-11.4	-19.9	31.4	-21.4	-2.3	-23.6
AWC	-11.1	11.7	2.3	6.2	13.7	22.8
BCPG	-10.3	-10.8	-11.5	-3.3	1.8	-34.0

MONTH TO DATE (Bt m) ยอดซื้อขายสุทธิเดือน พฤษภาคม 69		
1 - 27 May 26		
STOCK	TOTAL NET BUY	TOTAL NET SELL
KBANK	8,268.5	SCC -1,644.0
KTB	6,029.8	SCB -863.9
PTT	4,502.0	MINT -818.6
DELTA	3,706.0	ADVANC -782.3
GULF	2,714.8	BDMS -777.3
BBL	2,106.0	CPF -616.4
PTTGC	1,537.2	SCGP -383.6
PTTEP	971.7	GPSC -309.3
TRUE	910.0	BCP -292.9
CCET	776.2	WHA -253.3
EA	634.0	IRPC -156.3
KCE	614.2	TU -154.8
AMATA	604.5	PTG -153.1
HANA	523.9	BTG -144.4
KKP	518.1	OR -143.4
GUNKUL	509.6	CPALL -131.5
TLI	319.6	PRM -116.3
STA	306.4	SPRC -111.6
THAI	282.9	SAWAD -104.2
TISCO	280.4	TOA -98.0
MRDIYT	236.8	IVL -93.7
STECON	230.7	FORTH -91.4
CBG	201.3	BANPU -82.1
CRC	191.5	PR9 -81.8
BLA	160.5	BH -81.2
BGRIM	138.6	AOT -76.6
TIDLOR	136.9	PLANB -74.2
BAY	127.6	BA -66.0
GLOBAL	121.2	ERW -59.3
KTC	110.3	BCPG -57.5

YEAR TO DATE Y2026 (Bt m) ยอดซื้อขายสุทธิปี 2569			
1 Jan 26 - 27 May 26			
STOCK	TOTAL NET BUY	TOTAL NET SELL	
1 PTTEP	26,070.6	SCB	-11,597.2
2 PTT	19,614.1	ADVANC	-3,727.6
3 KBANK	13,314.4	TISCO	-2,725.4
4 BBL	6,785.1	MINT	-2,315.2
5 DELTA	6,466.8	AOT	-2,064.6
6 KTB	5,014.0	CPF	-1,310.4
7 TOP	4,361.7	OR	-1,142.4
8 PTTGC	3,924.9	TIDLOR	-1,053.3
9 CPALL	3,411.1	COM7	-949.9
10 BCP	3,344.2	BDMS	-821.1
11 KKP	3,147.0	TRUE	-662.0
12 GULF	2,474.9	SAWAD	-578.7
13 TFG	2,278.3	GPSC	-474.5
14 SCC	2,149.3	MTC	-472.7
15 CPN	1,927.0	KTC	-428.8
16 TTB	1,808.5	AEONTS	-345.3
17 IRPC	1,373.3	CPAXT	-341.4
18 HANA	1,079.6	BA	-321.8
19 IVL	1,003.5	BTS	-314.6
20 BTG	956.8	TCAP	-285.4
21 EA	942.6	M	-273.1
22 KOE	936.3	PR9	-241.4
23 THAI	903.7	GFPT	-222.7
24 WHA	796.2	ICHI	-191.5
25 SPRC	762.7	TRUE	-181.3
26 CRC	714.3	ITC	-181.3
27 MRDIYT	712.4	MOSHI	-178.2
28 CCET	706.6	BAM	-175.0
29 GUNKUL	690.8	JTS	-129.0
30 SCGP	688.5	TASCO	-118.2

YEAR TO DATE Y2025 (Bt m) ยอดซื้อขายสุทธิปี 2568			
Value (Btm) : มูลค่า (ล้านบาท)			
STOCK	TOTAL NET BUY	TOTAL NET SELL	
1 ADVANC	18,995	BDMS	-3,907
2 SCB	10,063	PTTEP	-3,760
3 DELTA	9,551	IVL	-3,205
4 PTT	8,241	CPN	-3,195
5 AOT	7,766	MTC	-1,385
6 KTB	6,595	INTUCH	-1,280
7 TISCO	5,940	TU	-1,060
8 KBANK	4,768	ITC	-1,053
9 TRUE	4,057	SPALI	-1,052
10 KKP	2,877	TASCO	-904
11 CPALL	2,215	BEM	-850
12 TTB	2,195	HMPRO	-747
13 TCAP	2,121	WHA	-684
14 MRDIYT	2,111	LH	-614
15 SPRC	1,713	AAV	-609
16 CPF	1,668	CPAXT	-576
17 THAI	1,182	SCC	-562
18 AMATA	1,157	CBG	-525
19 COM7	991	OR	-436
20 PTTGC	968	BTS	-431
21 SAWAD	939	GULFI	-415
22 GPSC	878	JAS	-401
23 BBL	851	AWC	-357
24 TFG	757	AAI	-349
25 KTC	686	CRC	-346
26 BTG	662	GULF	-345
27 BLA	621	TIDLOR	-335
28 TOA	611	ROJNA	-331
29 EGCO	588	BANPU	-308
30 F&D	415	CCET	-304

แบบรายงานการเปลี่ยนแปลงการถือหลักทรัพย์และสัญญาซื้อขายล่วงหน้าของผู้บริหาร (แบบ 59)

ชื่อผู้บริหาร		วิธีการได้มา/ จำหน่าย	จำนวน (หุ้น)	ราคา (บาท)	มูลค่า (บาท)	ประเภท หลักทรัพย์	วันที่ได้มา/ จำหน่าย
BRI	นาง อารดา จรุงเอก	ขาย	4,000,000.00	1.35	5,400,000.00	หุ้นสามัญ	26/5/2569
SMT	นาย ก่าพล ปิณฑญาโกเมศ	ขาย	50,000.00	3.38	169,000.00	หุ้นสามัญ	27/5/2569
SMT	นาย นัทพงศ์ ไชยกุล	ขาย	187,700.00	3.38	634,426.00	หุ้นสามัญ	26/5/2569
SMT	นาย นัทพงศ์ ไชยกุล	ขาย	200,000.00	3.37	674,000.00	หุ้นสามัญ	27/5/2569
TRT	นาย พิเชษฐ ญาณสุนทร	ขาย	240,000.00	8.80	2,112,000.00	หุ้นสามัญ	26/5/2569
BKIH	นาย ชัย โสภณพิณิช	ซื้อ	700.00	348.00	243,600.00	หุ้นสามัญ	26/5/2569
BLA	นาย ชัย โสภณพิณิช	ซื้อ	500,000.00	22.60	11,300,000.00	หุ้นสามัญ	26/5/2569
CTW	นาย ชัย โสภณพิณิช	ซื้อ	323,900.00	4.40	1,425,160.00	หุ้นสามัญ	26/5/2569
FTE	นาย ทักษิณ ดันดีไพจิตร	ซื้อ	25,800.00	2.27	58,566.00	หุ้นสามัญ	26/5/2569
GENCO	นางสาว นันทกาญจน์ ทองประพาศ	ซื้อ	500,000.00	0.32	160,000.00	หุ้นสามัญ	21/5/2569
GTB	นาย ประจันต์ คงสาคร	ซื้อ	101,200.00	0.69	69,828.00	หุ้นสามัญ	26/5/2569
IMH	นาย สิทธิวัฒน์ ก้ากัฒวงศ์	ซื้อ	2,000.00	2.93	5,860.00	หุ้นสามัญ	26/5/2569
JR	นาย ชรินทร์ วิวัฒน์เกษงาวัฒน์	ซื้อ	15,200.00	1.67	25,384.00	หุ้นสามัญ	26/5/2569
JR	นาย ชรินทร์ วิวัฒน์เกษงาวัฒน์	ซื้อ	15,400.00	1.67	25,718.00	หุ้นสามัญ	26/5/2569
MBAX	นาย ทรงเกียรติ วิทยเวทวงศ์	ซื้อ	11,000.00	1.87	20,570.00	หุ้นสามัญ	26/5/2569
MITSIB	นาย นิติพิชญ์ ยงค์สงวนชัย	ซื้อ	80,000.00	0.56	44,800.00	หุ้นสามัญ	27/5/2569
PHG	นาย กมลกฤษ ตระกูลช่าง	ซื้อ	205,700.00	10.50	2,159,850.00	หุ้นสามัญ	27/5/2569
RPH	นาย วัลลภ เหล่าไพมูลย์	ซื้อ	5,000.00	4.90	24,500.00	หุ้นสามัญ	26/5/2569
RPH	นาย วัลลภ เหล่าไพมูลย์	ซื้อ	5,000.00	4.90	24,500.00	หุ้นสามัญ	26/5/2569
RPH	นาย วัลลภ เหล่าไพมูลย์	ซื้อ	5,000.00	4.90	24,500.00	หุ้นสามัญ	27/5/2569
SEAFCO	นาย ณรงค์ ทิศนนิพันธ์	ซื้อ	180,000.00	2.79	502,200.00	หุ้นสามัญ	26/5/2569
SYNTEC	นาย จิรโมท พหุสุตร	ซื้อ	100,000.00	1.65	165,000.00	หุ้นสามัญ	26/5/2569
SYNTEC	นาย จิรโมท พหุสุตร	ซื้อ	450,000.00	1.63	733,500.00	หุ้นสามัญ	27/5/2569
SYNTEC	นาย ณยศ บิสิญญธนะกุล	ซื้อ	50,000.00	1.64	82,000.00	หุ้นสามัญ	27/5/2569
TATG	นาย คาวุธ หฤทัย	ซื้อ	10,000.00	0.96	9,600.00	หุ้นสามัญ	26/5/2569
TFMAMA	นาย พิพัฒ พะเนียงเวทย์	ซื้อ	4,600.00	187.83	864,018.00	หุ้นสามัญ	26/5/2569
TNR	นางสาว ศิริพันธ์ ดารารัตนโรจน์	ซื้อ	40,200.00	5.05	203,010.00	หุ้นสามัญ	26/5/2569
UAC	นางสาว อลิสา ชีวะเกตุ	ซื้อ	315,000.00	2.62	825,300.00	หุ้นสามัญ	27/5/2569
UAC	นาย ชัชพล ประสพโชค	ซื้อ	8,300.00	2.62	21,746.00	หุ้นสามัญ	26/5/2569
HTC	นาง ปริยา จีระพันธ์	ซื้อ	30,000.00	15.60	468,000.00	หุ้นสามัญ	26/5/2569

ที่มา : ศูนย์สารสนเทศตลาดทุน สำนักงานคณะกรรมการ ก.ล.ด.

SET100: Foreign Ownership

Top Buy (Value - Btm)						Top Sell (Value - Btm)					
Stock	27-May	26-May	25-May	22-May	21-May	Stock	27-May	26-May	25-May	22-May	21-May
1 BBL	447.4	297.3	12.9	62.9	193.5	1 SCB	-876.7	186.6	-27.6	-674.0	-646.7
2 CRC	110.5	228.0	-48.2	12.0	34.3	2 KBANK	-636.6	-530.4	-428.1	-1,123.7	-217.9
3 CPN	93.1	62.4	54.4	54.5	155.2	3 AOT	-273.1	124.5	-90.1	-180.8	-258.9
4 DELTA	85.0	-25.8	216.1	-102.1	-108.8	4 BH	-156.6	-149.0	-65.0	-257.1	-25.9
5 TOP	69.2	15.6	21.2	28.7	44.6	5 MINT	-95.3	-34.9	-250.6	-82.6	-87.2
6 PTTGC	63.2	-15.8	10.7	45.8	-56.3	6 CCET	-58.1	-38.0	19.4	-10.1	-5.9
7 PTT	26.1	130.9	31.8	219.1	119	7 CHG	-42.8	-6.0	-4.5	-0.8	5.3
8 CPALL	20.1	-73.4	76.6	-106.1	29.9	8 TOA	-37.3	35.6	-2.0	6.8	-4.8
9 TIDLOR	19.9	-90.2	56.7	2.5	-57.2	9 BEM	-30.7	-30.0	-4.1	-1.0	5.1
10 PTTEP	17.9	130.3	-175.2	-126.9	305.0	10 BDMS	-21.5	-89.2	-83.4	-472.8	-169.4
11 AMATA	14.2	18.3	18.3	47.0	34.6	11 BGRIM	-17.3	-7.5	-3.3	-27.7	4.2
12 STA	14.1	14.2	-7.8	11.4	-3.6	12 ADVANC	-15.9	-700.5	-375.5	-71.3	90.8
13 GULF	13.0	18.0	67.8	-15.9	-50.6	13 TRUE	-12.7	-455.2	-250.5	-208.9	-530.2
14 KTB	12.5	163.1	374.6	-88.1	62.9	14 RCL	-11.0	2.8	-5.5	-1.4	-23.6
15 SPRC	11.8	19.6	6.0	13.2	54.2	15 BANPU	-10.7	-24.8	13.5	-2.3	-11.0
16 BCPG	9.6	4.7	20.3	4.9	43.1	16 KKP	-9.5	2.9	-25.2	-3.6	28.7
17 HANA	8.4	-26.0	-251.2	-17.9	-28.0	17 CK	-9.1	6.6	-8.6	-14.3	-31.0
18 PR9	5.6	9.7	2.9	2.5	-5.4	18 TFG	-7.7	-6.9	-7.8	-9.5	-2.5
19 COM7	4.8	11.3	-14.3	-97.2	8.7	19 SCGP	-7.4	99.6	-100.7	2.8	94.8
20 IRPC	4.4	4.9	3.0	5.7	31.7	20 TISCO	-6.7	-23.0	59.7	46.5	6.9

Source: SET

หลักทรัพย์ที่ต้องซื้อขายด้วยบัญชี Cash Balance

Stock	Jun 2026													
	27	28	29	2	4	5	8	9	10	11	12	15	16	17

LEVEL 1 : ผู้ซื้อต้องใช้บัญชี Cash Balance และห้ามนำหลักทรัพย์ที่กำหนดมาคำนวณวงเงินซื้อขาย
CCET 15 Jun 26

SMT 16 Jun 26

LEVEL 2: ผู้ซื้อต้องใช้บัญชี Cash Balance, ห้ามคำนวณวงเงินซื้อขาย และห้าม Net Settlement

-

LEVEL 3: ห้ามซื้อขาย (SP) 1 วันทำการวันแรก และผู้ซื้อต้องใช้บัญชี Cash Balance, ห้ามคำนวณวงเงินซื้อขาย และห้าม Net Settlement

-

Source: SET

Short Sales

Stock	% Short Sale Volume Comparing with Main Board	Average Price (Bt)	Volume (shares)	Value (Mil. B)
DELTA	4.21	357.37	1,258,000	449,574,600
CPALL	22.21	45.88	5,694,900	261,279,900
ADVANC	12.68	352.08	605,000	213,011,300
AOT	17.42	54.68	3,547,400	193,969,425
BH	15.94	178.86	703,500	125,824,800
SCC	20.53	229.57	491,300	112,787,400
PTTEP	6.08	146.28	754,600	110,386,250
MINT	15.25	22.17	4,024,200	89,219,280
CPF	12.53	19.24	3,992,700	76,804,540
KCE	2.77	36.74	1,635,800	60,099,500
KBANK	1.57	197.78	292,500	57,849,300
GULF	1.59	62.27	916,700	57,081,875
KTB	5.52	35.05	1,596,300	55,945,800
SCB	5.16	135.50	389,200	52,736,600
BBL	1.73	173.15	299,300	51,822,600
TRUE	1.33	13.75	2,962,700	40,737,860
TOP	4.52	46.52	847,900	39,445,300
BANPU	9.61	5.84	6,245,900	36,445,100
PTT	2.24	36.50	850,100	31,028,650
EA	1.28	3.40	8,282,400	28,140,438
WHA	10.00	5.05	5,024,100	25,371,705
HANA	0.75	41.20	601,500	24,779,025
IRPC	6.46	1.93	10,545,800	20,325,895
TU	19.11	11.20	1,803,100	20,194,720
KKP	1.90	86.70	209,100	18,128,775
PTTGC	2.07	35.75	484,300	17,316,050
BCH	17.77	9.21	1,855,600	17,095,075
CK	7.60	17.66	883,300	15,596,320
GPSC	5.13	40.91	347,500	14,217,575
SAWAD	6.47	21.75	603,900	13,132,580
HMPRO	6.79	6.03	1,966,500	11,851,205
CPN	5.31	65.28	172,600	11,267,150
BAM	25.51	6.47	1,689,300	10,924,120
LH	17.14	3.66	2,886,000	10,555,500
BDMS	3.00	18.40	503,300	9,260,720
JMART	4.55	8.98	888,000	7,975,520
BGRIM	3.60	13.74	541,000	7,431,320
GUNKUL	0.48	3.77	1,855,800	6,990,476
OSP	5.08	15.20	443,300	6,738,160
TIDLOR	2.59	18.30	331,600	6,068,280
VGI	2.20	0.90	6,741,100	6,066,991
BLA	6.15	22.93	263,900	6,051,940
AMATA	2.89	25.00	232,800	5,820,000
TLI	4.63	11.13	505,900	5,629,620
KTC	2.35	29.75	188,100	5,595,975
IVL	1.68	24.89	208,900	5,199,730
M	2.03	22.23	225,500	5,013,800
CRC	2.18	20.72	233,300	4,834,060
MTC	2.19	28.81	163,500	4,710,150
CENTEL	3.60	33.21	140,000	4,649,025
STA	2.67	18.98	216,900	4,116,190
SCGP	2.06	23.88	154,600	3,691,090
BCP	2.57	34.47	99,300	3,423,350
BJC	13.11	14.30	235,700	3,370,510
EGCO	6.96	116.26	28,600	3,324,900
SCCC	22.27	144.94	22,800	3,304,650
CBG	2.20	41.12	77,300	3,178,225
BTG	4.06	20.23	140,000	2,832,640
OR	1.57	12.50	221,300	2,766,250

Source: SET

May 2026

Monday 25	Tuesday 26	Wednesday 27	Thursday 28	Friday 29
<ul style="list-style-type: none"> ▪ ALLY XD 0.11 บาท ▪ HPG19 XD 0.2994 บาท ▪ ISSARA XD 0.082 บาท ▪ LHHOTEL XD 0.295 บาท ▪ LHRREIT XD 0.07 บาท ▪ SIRIPRT XD 0.08 บาท ▪ TFG XD 0.085 บาท ▪ SPI ลูกหุ้นเข้า 428,947,277 หุ้น ▪ ITTHI-W1 เข้าซื้อขายเป็นวันแรก (67.5mn sh 1:1 @ Bt0.50) 	<ul style="list-style-type: none"> ▪ ADD XD 0.06 บาท ▪ AMATAR XD 0.16 บาท ▪ CPNREIT XD 0.28 บาท ▪ CPTREIT XD 0.0546 บาท ▪ GVREIT XD 0.1946 บาท ▪ HYDROGEN XD 0.15 บาท ▪ JNJ03 XD 0.017044 บาท ▪ KISS XD 0.05 บาท ▪ PSL XD 0.10 บาท ▪ QHHRREIT XD 0.17 บาท ▪ STEG19 XD 0.1005 บาท ▪ THAIBEV19 XD 0.135 บาท ▪ NER ลูกหุ้นเข้า 25,727 หุ้น ▪ SELIC ลูกหุ้นเข้า 26,563,061 หุ้น ▪ TRUBB ลูกหุ้นเข้า 22,711,585 หุ้น 	<ul style="list-style-type: none"> ▪ AXTRART XD 0.2096 บาท ▪ BOFFICE XD 0.11 บาท ▪ EGATIF XD 0.0191 บาท ▪ JMART XD 0.135 บาท ▪ KAMART XD 0.11 บาท ▪ KBSPIF XD 0.223 บาท ▪ NEM06 XD 0.00711 บาท ▪ NEM23 XD 0.005321 บาท ▪ SRICHA XD 1.00 บาท ▪ TFFIF XD 0.1204 บาท ▪ TTLPF XD 0.2318 บาท 	<ul style="list-style-type: none"> ▪ AIA06 XD 0.05909 บาท ▪ AIA19 XD 0.0587 บาท ▪ AIA23 XD 0.046329 บาท ▪ BGC XD 0.04 บาท ▪ EXPE06 XD 0.00525 บาท ▪ FPTVN11 XD 0.0246 บาท ▪ FPTVN19 XD 0.123 บาท ▪ FTREIT XD 0.195 บาท ▪ IVL XD 0.175 บาท ▪ TNDDT XW 3:1 ▪ TVDH XR 10:3 @ 0.05 บาท ▪ WPH ลูกหุ้นเข้า 14,001,082 หุ้น 	<ul style="list-style-type: none"> ▪ ESTEE80 XD 0.0038 บาท ▪ PROSPECT XD 0.2175 บาท

June 2026

Monday 1	Tuesday 2	Wednesday 3	Thursday 4	Friday 5
ชดเชยวันวิสาขบูชา	<ul style="list-style-type: none"> ▪ BONDAS19 XD 0.0778 บาท ▪ GSUS06 XD 0.01758 บาท ▪ JEPI19 XD 0.039 บาท ▪ KINGSOFT23 XD 0.009053 บาท ▪ NIKE80 XD 0.00668 บาท ▪ PINGAN01 XD 0.1661 บาท ▪ PINGAN80 XD 0.0824 บาท ▪ SPBOND80 XD 0.02724 บาท ▪ TIDLOR XD 0.69 บาท ▪ TIF1 XD 0.15 บาท ▪ USTR24 XD 0.01 บาท ▪ WHABT XD 0.15 บาท 	วันเฉลิมพระชนมพรรษาสมเด็จพระนางเจ้าสุทิดา พัชรสุธาพิมลลักษณ พระบรมราชินี	<ul style="list-style-type: none"> ▪ HPF XD 0.135 บาท ▪ IMPACT XD 0.10 บาท ▪ MII XD 0.155 บาท ▪ MNIT XD 0.034 บาท ▪ MNIT2 XD 0.09 บาท ▪ MNRF XD 0.033 บาท ▪ M-STOR XD 0.11 บาท ▪ NETEASE80 XD 0.04673 บาท ▪ NVDA03 XD 0.004341 บาท ▪ NVDA06 XD 0.0046 บาท ▪ NVDA19 XD 0.0276 บาท ▪ NVDA80 XD 0.0407 บาท ▪ PYPL06 XD 0.00765 บาท ▪ QCOM06 XD 0.01258 บาท 	<ul style="list-style-type: none"> ▪ BAC03 XD 0.014415 บาท ▪ BCT XD 1.00 บาท ▪ BKNG80 XD 0.00678 บาท ▪ CHMOBILE19 XD 0.0944 บาท ▪ CHMOBILE23 XD 0.072687 บาท ▪ NEE80 XD 0.02023 บาท ▪ PEP80 XD 0.00956 บาท ▪ SUNNY19 XD 0.0499 บาท ▪ SUNNY80 XD 0.04982 บาท



8	9	10	11	12
<ul style="list-style-type: none"> ▪ GOOG23 XD 0.0018 תרנו ▪ GOOG80 XD 0.00359 תרנו ▪ GOOGL01 XD 0.0073 תרנו 	<ul style="list-style-type: none"> ▪ BDX06 XD 0.00957 תרנו ▪ CME03 XD 0.011159 תרנו ▪ ZIJIN13 XD 0.03010613 תרנו ▪ ZIJIN23 XD 0.025248 תרנו ▪ ZIJIN80 XD 0.18012 תרנו 	<ul style="list-style-type: none"> ▪ BABA01 XD 0.093 תרנו ▪ BABA06 XD 0.04262 תרנו ▪ BABA13 XD 0.01691466 תרנו ▪ BABA80 XD 0.04229 תרנו ▪ TRVUS06 XD 0.01367 תרנו 	<ul style="list-style-type: none"> ▪ BYDCOM01 XD 0.0029 תרנו ▪ BYDCOM80 XD 0.00168 תרנו 	<ul style="list-style-type: none"> ▪ GEELY06 XD 0.08268 תרנו ▪ GEELY80 XD 0.20585 תרנו ▪ NDAQ06 XD 0.00847 תרנו ▪ SP500US19 XD 0.0288 תרנו ▪ SP500US80 XD 0.00636 תרנו
15	16	17	18	19
<ul style="list-style-type: none"> ▪ KO80 XD 0.01728 תרנו 	<ul style="list-style-type: none"> ▪ GEV80 XD 0.01621 תרנו 		<ul style="list-style-type: none"> ▪ PETROCN80 XD 0.11793 תרנו 	<ul style="list-style-type: none"> ▪ BC XW 10:1
22	23	24	25	26
<ul style="list-style-type: none"> ▪ QQQM19 XD 0.0179 תרנו ▪ SPCOM80 XD 0.0117 תרנו ▪ SPENGY80 XD 0.01648 תרנו ▪ SPFIN80 XD 0.12619 תרנו ▪ SPHLTH80 XD 0.01948 תרנו ▪ SPTECH80 XD 0.01098 תרנו 		<ul style="list-style-type: none"> ▪ SINOPIO19 XD 0.0415 תרנו 		
29	30			
<ul style="list-style-type: none"> ▪ KUAISH01 XD 0.0349 תרנו ▪ KUAISH06 XD 0.02852 תרנו ▪ KUAISH80 XD 0.02856 תרנו 	<ul style="list-style-type: none"> ▪ DISNEY19 XD 0.1027 תרנו 			