

Today Selections >> DUSIT, HMPRO, TU

TRINITY TODAY

Stock	S	R	Comment
DUSIT	10.80	11.60	Dusit Thani Bangkok เปิดบริการ พร้อมรับ High Season
HMPRO	10.20	11.00	รับโอนใบส่งมาตรวจการกระต้นการบริโภค
TU	10.20	11.00	คาดกำไร 3Q67 เด็ดโดทั้ง QoQ และ YoY

Strong U.S. jobs report

- World:** ตลาดหุ้นสหรัฐฯปรับตัวขึ้นแข็งแกร่งเมื่อคืนวันศุกร์ หลังจากตัวเลขตลาดแรงงานออกมาดีเกินคาด (รายละเอียดด้านล่าง) ส่วนภูมิภาคของตลาดหุ้นเอเชียสัปดาห์นี้จะเป็นเรื่องของนโยบายการเงิน ซึ่งธนาคารกลางหลายแห่งน่าจะมีการทยอยปรับลดดอกเบี้ยนโยบายหรือส่งสัญญาณที่ Dovish มากขึ้นได้ ไม่ว่าจะจะเป็นธนาคารกลางเกาหลีใต้ หรือ อินเดีย เป็นต้น ส่วนตลาดหุ้นที่มีโอกาส Outperform ในสัปดาห์นี้ มองไปยังตลาดหุ้นญี่ปุ่น จากการกลับมาอ่อนค่าอย่างรวดเร็วของเงิน JPY อีกครั้ง
- SET:** สำหรับภาพตลาดหุ้นไทย ในสัปดาห์นี้มีปัจจัยใหม่เข้ามาคือ การปรับตัวขึ้นของเงิน USD และ UST Yield ที่อาจทำให้มีการโยกย้ายเม็ดเงินเข้าสู่ Dollar asset อีกรอบ อย่างไรก็ตาม อย่างไรก็ดี เชื่อว่าดัชนี SET จะถูกปรับขึ้นได้บ้าง จากแรงซื้อของนักลงทุนสถาบันในประเทศผ่านเม็ดเงินของกองทุนวอยเกิ้ลที่ยังคงดำเนินต่อไป อย่างไรก็ตาม ในช่วงต้นสัปดาห์นี้อาจต้องระวังหุ้นในกลุ่มที่ Sensitive กับ Bond yield อย่าง Finance, Utilities, IFF และ REIT ซึ่งอาจเห็นแรงขายทำกำไรออกมาได้ในสภาวะที่ Bond yield กำลังปรับตัวขึ้นนี้
- U.S. jobs:** ไฮไลต์จากตัวเลขตลาดแรงงานสหรัฐฯประจำเดือนก.ย. ที่ออกมาเมื่อคืนวันศุกร์ ได้แก่
 - 1) การจ้างงานนอกภาคเกษตรปรับเพิ่มขึ้น 2.54 แสนตำแหน่ง สูงกว่าที่ตลาดคาดว่า 1.5 แสนตำแหน่ง อย่างมีนัยสำคัญ และยังเป็นระดับการเพิ่มสูงสุดในรอบ 6 เดือน นอกจากนี้ ตัวเลขของเดือนส.ค. ที่ออกมา ก่อนหน้านี้ยังถูก Revise up ขึ้นจากเดิมอีกด้วย
 - 2) อัตราการว่างงานปรับลดลงจากเดือนก่อนที่ 4.2% มาอยู่ที่ 4.1% ต่ำกว่าที่ตลาดคาดการณ์ไว้
- Our take:** จากตัวเลขตลาดแรงงานที่ออกมาแข็งแกร่งนี้ ทำให้นักลงทุนลดระดับความคาดหวังการลดดอกเบี้ย Fed อย่างรวดเร็ว โดยไม่ได้มีการให้นำหนักต่อการลดดอกเบี้ย 50bps ในการประชุมเดือนพ.ย. นี้แล้ว ส่งผลให้ Bond yield และเงิน USD ปรับตัวรืาวตัวอย่างรวดเร็ว ประเมินอาจเป็น Sentiment เชิงลบเล็กน้อยต่อมายังกระแส Fund flow ในตลาดหุ้น EM Asia ต้นสัปดาห์นี้
- นอกจากนั้น การแข็งค่าขึ้นอย่างรวดเร็วของเงิน USD นี้ ยังทำให้เงินบาทปรับตัวอ่อนค่าขึ้นมาที่ระดับ 33.37 บาท/ดอลลาร์แล้ว มองจะช่วยลดแรงกดดันของรพท. ในการประชุมวันที่ 16 ต.ค. ต่อประเด็นเสถียรภาพอัตราแลกเปลี่ยน ซึ่งน่าจะช่วยให้กนง. สามารถคงดอกเบี้ยในการประชุมครั้งนี้ไปก่อนได้
- Factors:** สำหรับปัจจัยที่น่าติดตามในสัปดาห์นี้ ได้แก่
 - 1) รายงานตัวเลขเงินเฟ้อของไทยประจำเดือนก.ย. ในวันที่ ล่าสุดตลาดคาด Headline และ Core CPI ขยายตัวที่ 0.78% YoY และ 0.75% YoY ตามลำดับ
 - 2) การเปิดเผย FOMC Minutes ในคืนวันที่ 9 ต.ค. ตามเวลาบ้านเรา และรายงานตัวเลขเงินเฟ้อ CPI ของสหรัฐฯประจำเดือนก.ย. ในวันที่ 10 ต.ค.
 - 3) การประชุมธนาคารกลางเกาหลีใต้ (BoK) ซึ่งเชื่อกันว่าจะมีมติปรับลดดอกเบี้ยนโยบายได้เป็นครั้งแรกของ Cycle ที่ระดับ 0.25%

แนวรับ 1,426 แนวต้าน 1,456

บทวิเคราะห์วันนี้

- PTTEP** (ชื่อแก๊งกำไร ราคาเป้าหมาย 164 บาท) คาดกำไร 3Q24 เหลือ 1.7 หมื่นล้านบาท ผลจากปิดซ่อมตามแผนและต้นทุนต่อหน่วยที่สูงขึ้น

Market Summary

	Closed	+/-	%Chg
SET	1,444.25	+ 1.52	+ 0.11
SET50	917.34	+ 2.40	+ 0.26
SET100	1,998.53	+ 4.79	+ 0.24
Mai	343.54	- 2.69	- 0.78
Dow Jones	42,352.75	+341.16	+0.81
Nasdaq	18,137.85	+219.38	+1.22
Nikkei	38,635.62	+ 83.56	+ 0.22
Hang Seng	22,736.87	+ 623.36	+ 2.82
SET Mkt. Cap (Btmn)	17,916.24		
SET Turnover (Btmn)	63,959.04		
PER(x)	17.98		

Stock Top Active

OKJ PTTEP INTUCH GULF BDMS

Sector Top Active

ENERG ICT BANK

Investors Data – SET (Btmn)

	Buy	Sell	Net
4 Oct.24			
Institution	8,584	4,720	3,864
Proprietary	3,640	4,323	-682
Foreign	29,271	30,294	-1,022
Local	22,463	24,622	-2,159
1-4 Oct.24			
Institution	34,057	19,332	14,725
Proprietary	15,439	16,840	-1,400
Foreign	103,384	114,251	-10,867
Local	79,111	81,568	-2,458

Commodities

	4 Oct.24	3 Oct.24	Chg	%Chg
Bt/US\$	33.24	33.08	+0.16	+0.50
US\$/Yuan	7.018	7.044	-0.03	-0.38
US Bond Yield 10y(%)	3.973	3.873	+0.10	+2.59
Brent Oil (US\$/bbl)	78.05	77.62	+0.43	+0.55
Nymex Oil (US\$/bbl)	74.38	73.71	+0.67	+0.91
Gold Spot (US\$/oz)	2,653.27	2,655.72	-2.45	-0.09
Baltic Dry Index	1,928.00	1,941.00	-13.00	-0.67
Dollar Index (DXYO)	102.57	101.94	+0.63	+0.62

Today's Event

- TTB XD 0.065 บาท
- JAS XW 2:1
- TTB ลุกหุ้นเข้า 104,128,536 หุ้น
- FUTURERT เข้าซื้อขายเป็นวันแรก (529.5mn unit @ Bt9.9763)
- VAYU1 เข้าซื้อขายเป็นวันแรก (15,000mn unit @ Bt10.00)



นัฐชาต มนพาสิต
CFA, FRM (ID: 31379)
E-mail: nuttachart@trinitythai.com

บริษัทหลักทรัพย์ ตรีเนตี้ จำกัด เลขที่ 1 อาคารพาร์ค สยาม ชั้น 22 และห้อง 2301 ชั้น 23 ถนนคอนเวนต์ แขวงสีลม เขตบางรัก กรุงเทพฯ 10500

รายงานฉบับนี้จัดทำขึ้นโดยข้อมูลเท่าที่ปรากฏและถือว่าเป็นที่น่าเชื่อถือได้ แต่ไม่ถือเป็นการยืนยันความถูกต้องและความสมบูรณ์ของข้อมูลใดๆ โดยบริษัทหลักทรัพย์ ตรีเนตี้ จำกัด ผู้จัดทำขอสงวนสิทธิ์ในการเปลี่ยนแปลงความเห็นหรือประมาณการ ณ วันที่ที่ปรากฏในรายงานฉบับนี้โดยไม่ต้องแจ้งล่วงหน้า รายงานฉบับนี้มีวัตถุประสงค์เพื่อใช้ประกอบการตัดสินใจของนักลงทุน โดยไม่ได้เป็นการชี้นำหรือชักชวนให้นักลงทุนทำการซื้อหรือขายหลักทรัพย์ หรือตราสารทางการเงินใดๆ ที่ปรากฏในรายงาน

Fund Flow

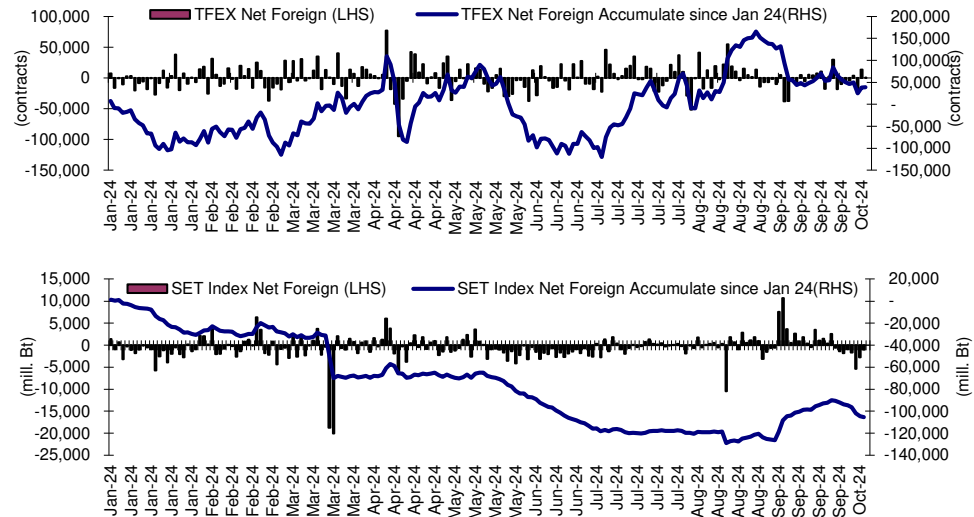
Foreign Portfolio Investment in Equities (Asia ex. Japan)

Unit : US\$ mn

	As at	Day	WTD Net	MTD Net	YTD Net
India	3-Oct	-1,847.2	-3,235.6	-2,468.6	8,565.1
Indonesia	4-Oct	-33.2	-318.9	-114.3	3,134.9
Malaysia	4-Oct	-76.3	-262.5	-201.6	604.5
Philippines	4-Oct	10.7	35.2	33.6	55.8
South Korea	4-Oct	90.3	-954.6	-156.0	10,406.2
Sri Lanka	4-Oct	0.0	-2.3	-1.9	-21.2
Taiwan	4-Oct	-666.3	-2,278.0	-877.2	-14,218.1
Thailand	4-Oct	-30.7	-359.8	-330.0	-2,910.7
Vietnam	4-Oct	-24.0	-3.1	17.4	-2,207.8

Source: Bloomberg

Net Foreign



Indicators to watch

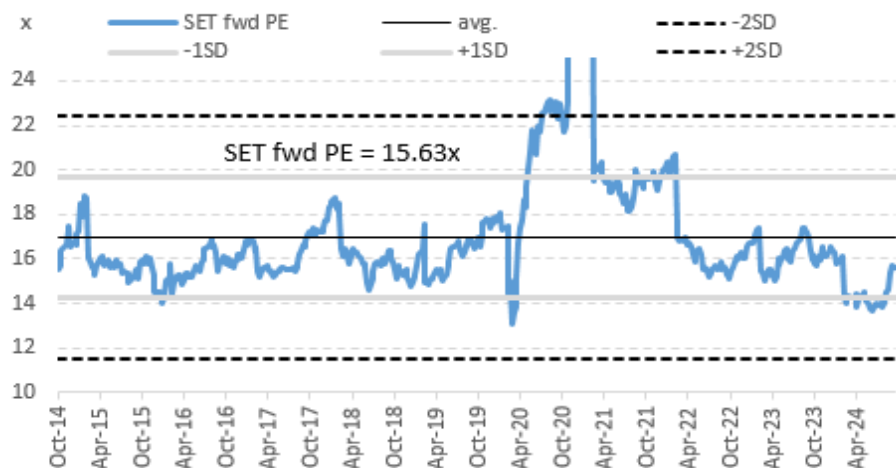
	Last	Previous	% chg	1W Prior	1M Prior	Remark
VIX Index	19.21	20.49	-6.2%	13.3%	-14.2%	+
Ted Spread	0.24	0.27	-11.7%	-4.7%	61.5%	+
U.S.Dollar Index	102.57	103.21	-0.6%	2.0%	1.3%	+
U.S.Bond Yield	3.99	3.93	1.4%	0.0%	0.0%	+
Emerging Asia Index (MXMS)	656.13	652.93	0.5%	1.2%	11.9%	+

Source: Bloomberg, Aspen

SET Forward PE

EPS Forward

Y2024E 90.89x
Y2025E 102.32x



บริษัทหลักทรัพย์ ตรีดี จำกัด เลขที่ 1 อาคารพาร์ค สยาม ชั้น 22 และห้อง 2301 ชั้น 23 ถนนคอนแวนต์ แขวงสีลม เขตบางรัก กรุงเทพฯ 10500

รายงานฉบับนี้จัดทำขึ้นโดยข้อมูลเท่าที่ปรากฏและเชื่อว่าเป็นที่น่าเชื่อถือได้ แต่ไม่ถือเป็นการยืนยันความถูกต้องและความสมบูรณ์ของข้อมูลนั้นๆ โดยบริษัทหลักทรัพย์ ตรีดี จำกัด ผู้จัดทำขอสงวนสิทธิ์ในการเปลี่ยนแปลงความเห็นหรือประมาณการต่างๆ ที่ปรากฏในรายงานฉบับนี้โดยไม่ต้องแจ้งล่วงหน้า รายงานฉบับนี้มีวัตถุประสงค์เพื่อใช้ประกอบการตัดสินใจลงทุนของนักลงทุน โดยไม่ได้เป็นการแนะนำหรือชักชวนให้นักลงทุนทำการซื้อหรือขายหลักทรัพย์ หรือตราสารทางการเงินใดๆ ที่ปรากฏในรายงาน

Fund Flow

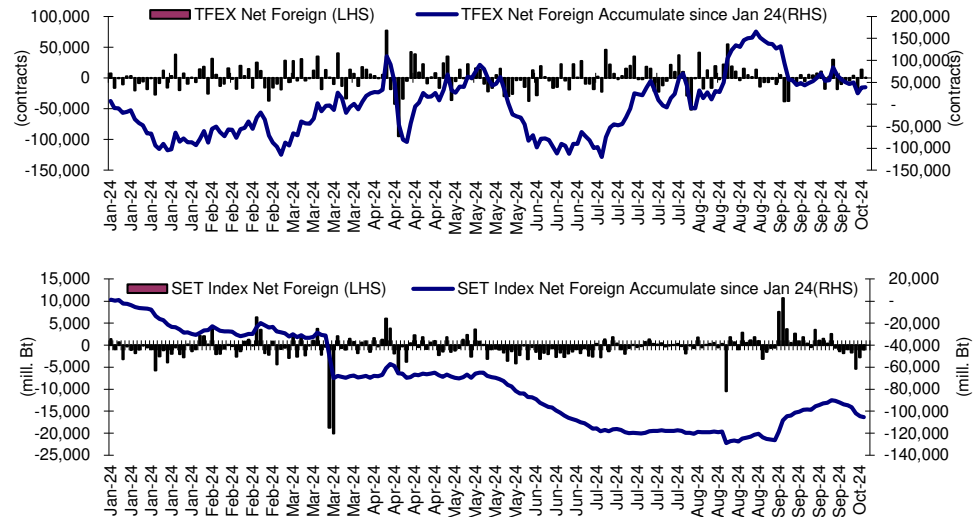
Foreign Portfolio Investment in Equities (Asia ex. Japan)

Unit : US\$ mn

	As at	Day	WTD Net	MTD Net	YTD Net
India	3-Oct	-1,847.2	-3,235.6	-2,468.6	8,565.1
Indonesia	4-Oct	-33.2	-318.9	-114.3	3,134.9
Malaysia	4-Oct	-76.3	-262.5	-201.6	604.5
Philippines	4-Oct	10.7	35.2	33.6	55.8
South Korea	4-Oct	90.3	-954.6	-156.0	10,406.2
Sri Lanka	4-Oct	0.0	-2.3	-1.9	-21.2
Taiwan	4-Oct	-666.3	-2,278.0	-877.2	-14,218.1
Thailand	4-Oct	-30.7	-359.8	-330.0	-2,910.7
Vietnam	4-Oct	-24.0	-3.1	17.4	-2,207.8

Source: Bloomberg

Net Foreign



Indicators to watch

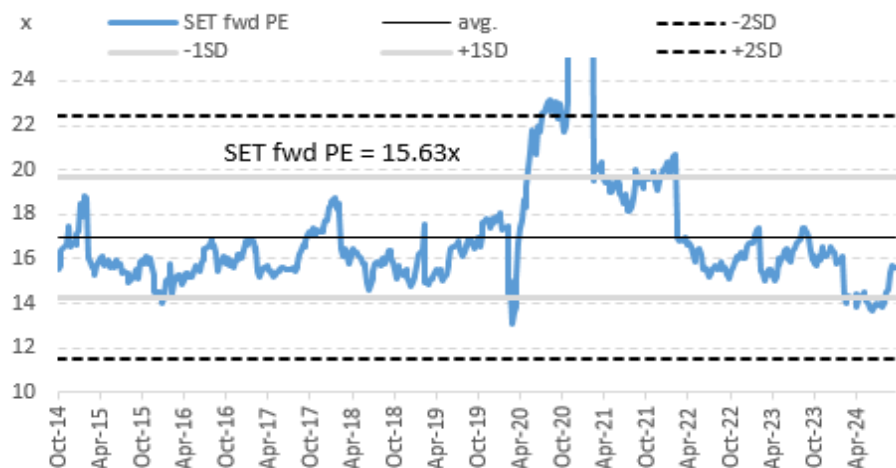
	Last	Previous	% chg	1W Prior	1M Prior	Remark
VIX Index	19.21	20.49	-6.2%	13.3%	-14.2%	+
Ted Spread	0.24	0.27	-11.7%	-4.7%	61.5%	+
U.S.Dollar Index	102.57	103.21	-0.6%	2.0%	1.3%	+
U.S.Bond Yield	3.99	3.93	1.4%	0.0%	0.0%	+
Emerging Asia Index (MXMS)	656.13	652.93	0.5%	1.2%	11.9%	+

Source: Bloomberg, Aspen

SET Forward PE

EPS Forward

Y2024E 90.89x
Y2025E 102.32x



บริษัทหลักทรัพย์ ตรีดี จำกัด เลขที่ 1 อาคารพาร์ค สยาม ชั้น 22 และห้อง 2301 ชั้น 23 ถนนคอนแวนต์ แขวงสีลม เขตบางรัก กรุงเทพฯ 10500

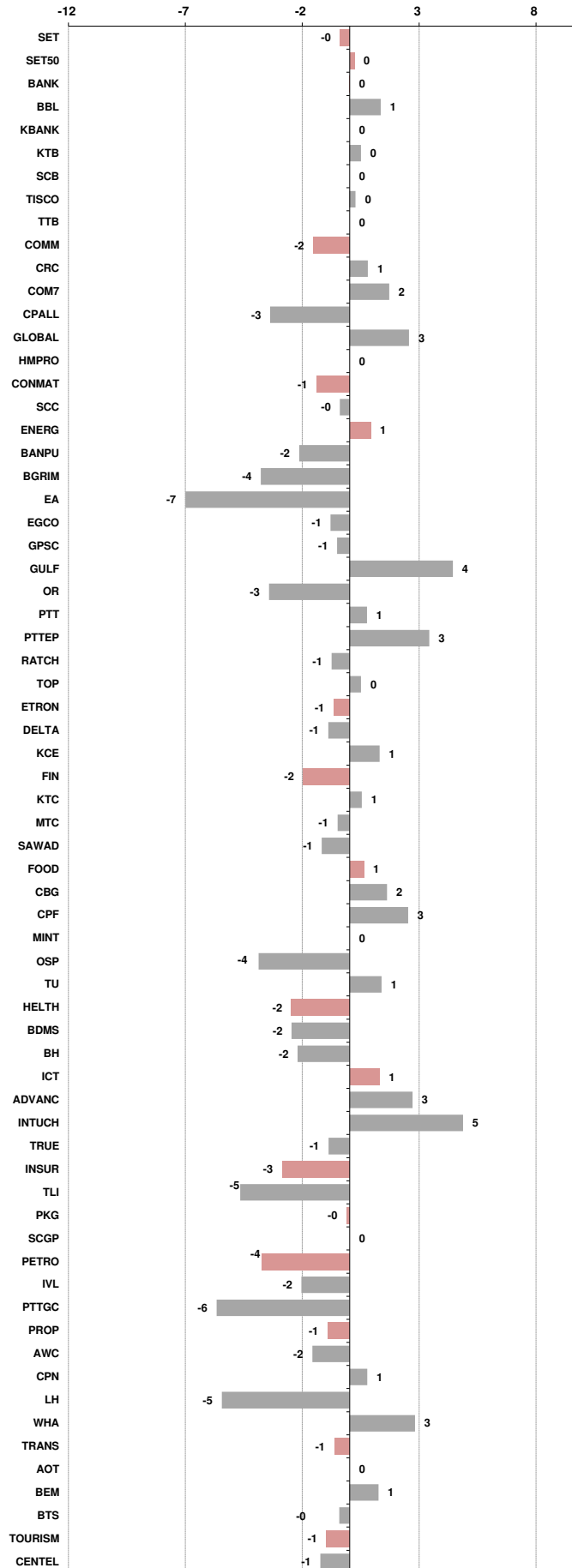
รายงานฉบับนี้จัดทำขึ้นโดยข้อมูลเท่าที่ปรากฏและเชื่อว่าเป็นที่น่าเชื่อถือได้ แต่ไม่ถือเป็นการยืนยันความถูกต้องและความสมบูรณ์ของข้อมูลนั้นๆ โดยบริษัทหลักทรัพย์ ตรีดี จำกัด ผู้จัดทำขอสงวนสิทธิ์ในการเปลี่ยนแปลงความเห็นหรือประมาณการณต่างๆ ที่ปรากฏในรายงานฉบับนี้โดยไม่ต้องแจ้งล่วงหน้า รายงานฉบับนี้มีวัตถุประสงค์เพื่อใช้ประกอบการตัดสินใจลงทุนของนักลงทุน โดยไม่ได้เป็นการแนะนำหรือชักชวนให้นักลงทุนทำการซื้อหรือขายหลักทรัพย์ หรือตราสารทางการเงินใดๆ ที่ปรากฏในรายงาน

Price performance of Stock in SET50
(for weekly: 4 Oct 2024 - 27 Sep 2024)

1 Week Performance



Stock	4-Oct-24	%YTD	%-1W	%-1M	%-3M	%-6M	%-12M
SET	1,444.25	-13	0	6	11	5	0
SET50	917.34	-9	0	7	13	9	4
BANK	396.07	2	0	6	11	8	2
BBL	152.00	3	1	9	12	11	-9
KBANK	149.50	1	0	5	17	22	18
KTB	20.70	17	0	10	18	25	8
SCB	110.00	3	0	3	5	-1	7
TISCO	97.25	-2	0	2	2	-2	-1
TTB	1.94	38	0	5	11	9	15
COMM	31,257.29	-20	-2	4	13	3	-6
CRC	32.00	-31	1	8	2	-9	-19
COM7	24.00	-29	2	-2	24	26	-23
CPALL	64.00	-6	-3	6	17	15	5
GLOBAL	16.10	-28	3	8	10	-2	-2
HMPRO	10.50	-32	0	12	16	1	-15
CONMAT	6,608.59	-29	-1	5	5	-4	-14
SCC	242.00	-29	0	6	7	-4	-19
ENERG	19,758.31	-21	1	6	8	-2	-3
BANPU	6.80	-50	-2	24	36	23	-11
BGRIM	22.80	-43	-4	6	8	-17	-16
EA	8.60	-91	-7	38	-30	-73	-83
EGCO	122.00	-29	-1	10	20	7	5
GPSC	47.00	-36	-1	11	21	-10	7
GULF	59.00	7	4	16	46	36	31
OR	16.80	-29	-3	10	6	-9	-6
PTT	34.00	2	1	3	4	-2	5
PTTEP	136.50	-23	3	-1	-10	-14	-18
RATCH	32.25	-25	-1	5	18	16	5
TOP	51.00	-9	0	-4	-7	-13	7
ETRON	12,926.78	25	-1	2	24	44	24
DELTA	108.50	-87	-1	2	28	48	30
KCE	39.25	-16	1	3	-10	-1	-31
FIN	3,031.67	-35	-2	7	13	-6	-13
KTC	47.75	-19	1	13	22	6	9
MTC	48.25	27	-1	8	12	4	36
SAWAD	41.50	-15	-1	6	26	-3	-3
FOOD	11,250.31	-12	1	2	0	8	1
CBG	79.00	-18	2	14	16	28	0
CPF	24.50	-1	3	-2	4	38	21
MINT	28.50	-12	0	7	-6	-14	-7
OSP	22.20	-21	-4	0	-4	9	-10
TU	14.80	-12	1	-5	0	1	4
HELTH	6,646.82	-8	-2	3	5	0	-6
BDMS	29.50	2	-2	6	11	4	7
BH	264.00	25	-2	6	7	16	0
ICT	194.52	17	1	9	25	29	22
ADVANC	267.00	37	3	8	27	32	18
INTUCH	97.25	26	5	16	37	42	35
TRUE	11.00	N/A	-1	6	23	41	59
INSUR	9,258.42	-27	-3	18	19	10	-16
TLI	10.20	-32	-5	28	33	15	-18
PKG	3,145.55	-43	0	13	-4	1	-15
SCGP	29.50	-48	0	18	-8	-2	-19
PETRO	622.29	-38	-4	14	7	-16	-8
IVL	23.80	-42	-2	21	26	-5	-5
PTTGC	29.00	-39	-6	14	-4	-28	-11
PROP	216.41	-21	-1	8	9	-4	-5
AWC	3.70	-41	-2	7	4	-11	2
CPN	66.50	-6	1	12	20	6	6
LH	6.05	-39	-5	7	2	-18	-21
WHA	5.50	35	3	5	12	17	6
TRANS	309.85	-17	-1	5	10	-2	-6
AOT	64.00	-15	0	5	13	-2	-7
BEM	8.15	-17	1	7	7	0	1
BTS	4.48	-47	0	2	2	-23	-38
TOURISM	536.67	-17	-1	8	-3	-11	-9
CENDEL	39.50	-21	-1	14	0	-9	-14



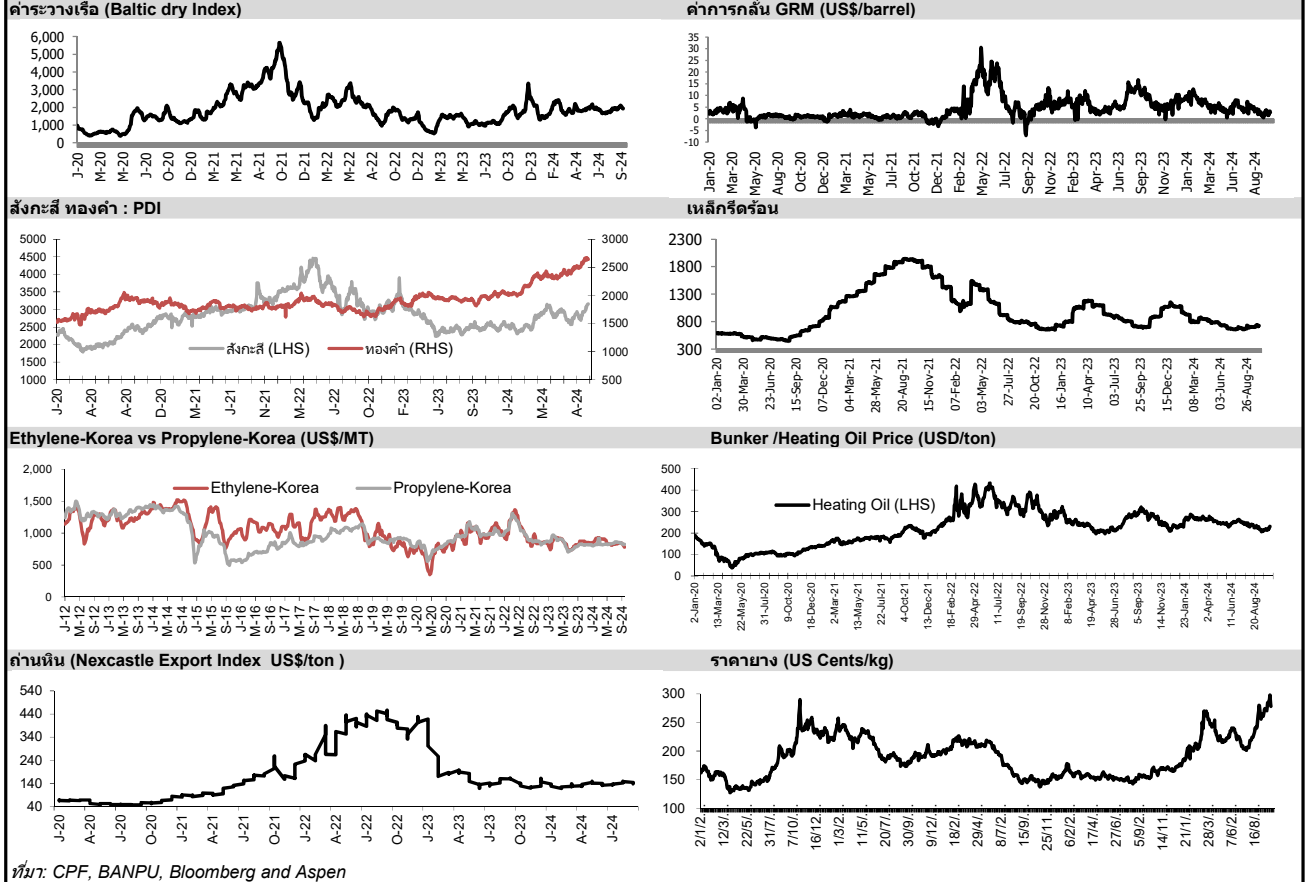


อัตราแลกเปลี่ยนวันนี้*		33.24	Change	0.16
------------------------	--	-------	--------	------

*เปรียบเทียบ Transaction ล่าสุดกับก่อนหน้า (โดยไม่แยกว่าเป็นของ off-shore หรือ on-shore)

สินค้า	ตัวชี้ราคา	ปิดล่าสุด	ก่อนหน้า	ราคาปิดล่าสุด	ก่อนหน้า	เปลี่ยน +/-	%	หลักทรัพย์ที่เกี่ยวข้อง
เรือ <i>ปรับปรุจ</i>	Baltic Dry Index (spot)	4-Oct-24	3-Oct-24	1,928	1,941	-13.00	-0.7%	PSL, TTA
	BHSI (Handy Size)	4-Oct-24	3-Oct-24	712	713	-1.00	-0.1%	
ยาง	(US Cents/kg)	4-Oct-24	3-Oct-24	277.90	282.90	-5.00	-1.8%	STA, TRUBB
น้ำตาล	(Cent/Pound)	4-Oct-24	3-Oct-24	23.01	23.24	-0.23	-1.0%	KSL, KBS, KTIS, BRR
ถั่วเหลือง	(Cent\$/Bushel)	4-Oct-24	3-Oct-24	1,031.75	1,047.75	-16.00	-1.5%	TVO
น้ำมันปาล์ม	(US\$/ton)	4-Oct-24	3-Oct-24	4,300.00	4,224.00	+76.00	1.8%	CPI, LST, UPOIC, UVAN
สังกะสี	(US\$/ton)	4-Oct-24	3-Oct-24	3,160.00	3,151.50	+8.50	0.3%	BEYOND
ทองคำ	(US\$/oz)	4-Oct-24	3-Oct-24	2,645.80	2,657.10	-11.30	-0.4%	(Source:Aspen)
SPDR Gold Trust	(ton)	4-Oct-24	3-Oct-24	877.40	874.82	+2.58	0.3%	
น้ำมันดิบ <i>ทุกวัน</i>	WTI (US\$/barrel)	4-Oct-24	3-Oct-24	74.38	73.71	+0.67	0.9%	PTT, PTTEP, TOP, PTTGC, BCP
	Brent (US\$/barrel)	4-Oct-24	3-Oct-24	78.05	77.62	+0.43	0.6%	(Source:Aspen)
ค่าการกลั่น <i>ทุกวัน</i>	GRM (US\$/barrel)	4-Oct-24	3-Oct-24	2.72	3.19	-0.47	0.0%	BCP, IRPC, PTTGC and TOP (Bloomberg)
น้ำมันทำความร้อน	Heating Oil (cent/gallon)	4-Oct-24	3-Oct-24	230.89	230.24	+0.65	0.3%	BCP, IRPC, PTTGC and TOP (Bloomberg)
	Natural Gas(\$/MMBtu)	4-Oct-24	3-Oct-24	2.80	2.96	-0.16	-5.4%	PTTEP, PTT, BANPU (Bloomberg)
ปิโตรเคมี	Naphtha (US\$/MT)	4-Oct-24	3-Oct-24	704.88	677.00	+27.88	4.1%	PTTGC, SCC (เป็นต้นทุน)
	Ethylene (US\$/MT)	27-Sep-24	20-Sep-24	780	800	-20.00	-2.5%	PTTGC, SCC, IRPC (Bloomberg)
	Propylene (US\$/MT)	27-Sep-24	20-Sep-24	825	820	+5.00	0.6%	PTTGC, SCC, IRPC
เหล็ก	HRC (US\$/ton) รีดร้อน	4-Oct-24	3-Oct-24	724.0	724.0	+0.00	0.0%	(Source:Bloomberg)
ถ่านหิน	NEX (US\$/ton)	4-Oct-24	27-Sep-24	141.57	141.60	-0.03	0.0%	BANPU, LANNA, UMS
อาหาร	ไก่ (บาท/กก.)	31-Aug-24	31-Jul-24	44.00	44.00	+0.00	0.0%	CPF, GFPT (Source: CPF)
	กุ้งVannamei(บาท/กก.)	31-Aug-24	31-Jul-24	135	135	+0.00	0.0%	CPF, CFRESH, SSF, ASIAN, TU
	สุกร (บาท/กก.)	31-Aug-24	31-Jul-24	70.00	70.00	+0.00	0.0%	CPF

กราฟแสดงแนวโน้มราคา



ที่มา: CPF, BANPU, Bloomberg and Aspen



NVDR Trading Data by Stock : 7 Oct 2024

Total NVDR Trading (Bt m)		Date	4 Oct 24		Net (Bt M)	
	24,434.38		Institutions		+3,864.06	
% of SET :	19.10%		Proprietary		-682.44	
Total SET Trading Value :	+63,978.43		Foreign		-1,022.36	
			Local Investor		-2,159.25	

Net Buy ซื้อสุทธิ						
Value (Btm) : มูลค่า (ล้านบาท)						
STOCK	4 Oct	3 Oct	2 Oct	1 Oct	30 Sep	Total 5 Days
1 BCP	423.8	-103.0	-10.2	-79.2	-19.9	211.5
2 DELTA	155.9	-128.5	50.5	221.3	48.2	347.5
3 IVL	142.0	-15.5	14.2	12.7	-2.8	150.6
4 PTTEP	116.5	128.8	-155.1	3.4	122.1	215.6
5 TLI	114.3	98.3	42.9	-43.5	-16.3	195.8
6 SAWAD	95.8	3.2	-23.3	-24.4	-18.0	33.1
7 BBL	74.5	0.3	-126.8	-62.7	84.6	-30.1
8 BANPU	69.3	177.1	50.0	87.6	-12.1	371.9
9 ITC	63.6	23.8	15.6	-36.2	-31.2	35.6
10 HMPRO	57.1	-21.1	-65.4	21.6	4.0	-3.8
11 GPSC	54.4	46.2	-73.2	-27.9	36.9	36.4
12 SKY	53.7	29.5	-26.9	-4.4	-0.7	51.1
13 LH	50.4	-18.6	-35.3	12.6	-46.2	-37.1
14 AAV	46.8	-17.4	-249.5	-36.2	-88.6	-344.9
15 JMT	46.8	29.7	-49.5	2.2	64.2	93.3
16 OSP	45.8	-65.1	-83.4	-19.1	19.0	-102.7
17 CENTEL	38.4	44.0	21.2	21.1	-13.5	111.2
18 SPRC	38.1	0.2	5.7	-11.3	-33.6	-1.0
19 PTTGC	35.0	-1.5	-44.7	17.7	6.3	12.7
20 CBG	33.6	-1.9	9.3	-18.1	7.8	30.7
21 VGI	33.2	-6.8	13.4	-36.5	75.5	78.9
22 PR9	32.9	9.1	26.4	17.0	6.9	92.4
23 BAM	31.1	46.9	-35.2	5.5	15.3	63.6
24 JMART	28.0	17.7	-22.2	27.1	-3.4	47.3
25 ERW	25.6	18.1	-2.2	24.0	-13.0	52.3
26 SIRI	22.8	14.4	18.5	-16.5	57.1	96.3
27 KKP	19.0	13.6	-31.4	17.8	30.6	49.5
28 CPN	18.4	21.4	-79.3	-91.3	40.6	-90.2
29 MASTER	16.9	14.9	-4.2	-1.9	-3.6	22.2
30 BGRIM	16.9	-53.5	-41.9	9.0	-13.7	-83.2

Net Sell ขายสุทธิ						
Value (Btm) : มูลค่า (ล้านบาท)						
STOCK	4 Oct	3 Oct	2 Oct	1 Oct	30 Sep	Total 5 Days
BDMS	-272.5	-137.8	-70.4	-74.8	-331.4	-886.9
AOT	-201.7	-137.3	268.5	228.1	88.6	246.2
TRUE	-198.2	-306.3	-334.7	-45.5	30.0	-854.7
CPALL	-185.5	-619.1	-211.0	-73.1	-274.1	-1,362.8
KBANK	-178.1	11.3	-71.8	-222.1	-139.4	-600.1
ADVANC	-130.1	-390.6	-233.5	-383.9	-338.7	-1,476.9
BH	-122.4	-57.0	-193.0	40.7	-19.8	-351.5
TTB	-108.0	-66.3	-136.1	-179.2	-37.8	-527.5
SCC	-102.9	-119.1	-107.8	-30.2	-136.5	-496.5
INTUCH	-94.4	66.2	357.6	-66.0	-11.8	251.6
WHA	-84.6	-8.0	128.3	29.8	11.7	77.1
HANA	-83.5	-136.5	139.2	139.0	-22.4	35.9
SCGP	-64.0	-69.7	-126.0	-45.2	33.1	-271.8
TOP	-62.2	-55.8	-61.1	-66.1	6.0	-239.3
CPF	-56.4	-115.8	134.1	-54.0	-12.7	-104.8
BTS	-47.2	-82.4	-65.9	-13.2	-32.3	-241.0
BEM	-42.8	-18.3	-60.9	1.0	11.6	-109.3
MINT	-34.8	-93.8	-50.6	82.9	206.7	110.4
CHG	-34.6	-8.6	-5.0	2.0	-4.5	-50.7
KTB	-34.3	-51.8	386.4	535.9	114.6	950.7
CRC	-33.4	-48.6	-71.5	57.0	294.6	198.2
PRM	-33.2	-32.1	-31.1	-12.6	-2.9	-111.8
AWC	-28.6	-36.6	-92.5	-2.2	-14.1	-174.0
TISCO	-22.6	-9.4	-23.2	62.7	31.9	39.4
BCH	-22.3	-39.0	-63.5	-48.9	-58.8	-232.5
BJC	-21.7	-18.9	26.2	-43.3	3.0	-54.7
EGCO	-19.9	-5.7	-8.2	10.7	-2.5	-25.5
KCE	-18.0	-15.3	-37.9	76.7	-5.9	-0.2
COM7	-16.0	-18.4	-47.5	9.9	-6.5	-78.5
SPALI	-15.3	31.3	32.6	27.2	-9.1	66.8

MONTH TO DATE (Bt m) ยอดซื้อขายสุทธิเดือน ตุลาคม 67		
1 - 4 Oct 24		
STOCK	TOTAL NET BUY	TOTAL NET SELL
KTB	836.1 ADVANC	-1,138.2
GULF	598.5 CPALL	-1,088.7
BANPU	384.0 TRUE	-884.7
DELTA	299.3 BDMS	-555.4
RABBIT	281.2 TTB	-489.7
INTUCH	263.4 KBANK	-460.6
BCP	231.4 SCC	-360.0
TLI	212.0 BH	-331.8
AOT	157.6 SCGP	-305.0
IVL	153.4 STA	-284.0
CENTEL	124.7 AAV	-256.3
SCB	101.4 TOP	-245.2
BA	99.1 BTS	-208.7
PTTEP	93.5 EA	-179.4
PR9	85.5 BCH	-173.7
SPALI	75.9 AWC	-159.9
CCET	70.9 CPN	-130.7
ITC	66.8 OSP	-121.7
WHA	65.5 BEM	-120.9
ERW	65.4 BBL	-114.7
HANA	58.2 PRM	-108.9
TIDLOR	54.2 PTT	-98.8
MFC	52.0 CRC	-96.4
SKY	51.9 MINT	-96.2
AU	51.4 CPF	-92.2
SAWAD	51.2 COM7	-72.1
JMART	50.7 BGRIM	-69.5
BAM	48.3 MTC	-69.5
BLA	48.0 TU	-62.2
SIRI	39.2 MFEC	-61.7

YEAR TO DATE Y2024 (Bt m) ยอดซื้อขายสุทธิปี 2567			
1 Jan 24 - 4 Oct 24			
STOCK	TOTAL NET BUY	TOTAL NET SELL	
1 TRUE	12,290.0 AOT	-8,215.7	
2 CPALL	12,049.9 PTTEP	-6,623.4	
3 KBANK	9,051.9 ADVANC	-6,337.3	
4 CPF	6,488.2 BCP	-3,089.1	
5 BBL	3,904.5 PTT	-3,046.8	
6 DELTA	3,327.2 LH	-2,969.2	
7 KTB	3,232.4 MINT	-2,769.2	
8 BH	3,024.6 KTC	-2,766.1	
9 ITC	2,059.4 MTC	-2,098.6	
10 CPN	1,871.2 EA	-2,040.1	
11 BANPU	1,837.6 TOP	-1,920.7	
12 TU	1,740.7 HMPRO	-1,863.9	
13 GULF	1,679.4 INTUCH	-1,600.0	
14 SCB	1,443.5 SCC	-1,322.8	
15 PTTGC	1,157.4 AP	-1,318.6	
16 WHA	955.3 GPSC	-1,298.4	
17 SISB	930.6 OR	-1,217.0	
18 CRC	922.4 ICHI	-1,135.1	
19 BA	912.6 TCAP	-1,023.2	
20 BDMS	904.2 HANA	-838.2	
21 COM7	826.3 BTS	-812.0	
22 AMATA	810.8 TIDLOR	-767.7	
23 SIRI	742.5 TTB	-643.8	
24 AAI	706.5 BEM	-624.5	
25 RCL	646.9 RATCH	-618.8	
26 TFG	589.3 AWC	-603.0	
27 BLA	531.1 SPALI	-597.0	
28 STGT	521.7 SPRC	-580.2	
29 PR9	504.8 TISCO	-571.9	
30 PRM	418.7 TASCO	-565.5	

Total Net BUY/SELL Y2023 ยอดซื้อขายสุทธิปี 2566			
Value (Btm) : มูลค่า (ล้านบาท)			
STOCK	TOTAL NET BUY	TOTAL NET SELL	
1 PTTEP	24,291 PTT	-4,542	
2 BDMS	21,045 PTTGC	-3,390	
3 AOT	17,316 SCC	-2,224	
4 BH	14,290 DTAC	-1,701	
5 EA	13,423 SABUY	-1,578	
6 KBANK	11,914 TU	-1,164	
7 CPALL	11,493 NEX	-1,106	
8 BANPU	9,175 KCE	-1,104	
9 TRUE	7,682 WICE	-1,099	
10 TOP	7,607 JMART	-1,052	
11 IVL	7,432 BAM	-702	
12 ADVANC	7,122 JAS	-688	
13 MAKRO	7,078 BYD	-687	
14 CRC	7,059 IRPC	-682	
15 CPN	6,619 RBF	-623	
16 CPF	5,700 III	-574	
17 DELTA	5,694 DITTO	-513	
18 KTB	5,693 ASK	-511	
19 BCP	5,315 TCAP	-509	
20 HMPRO	5,088 GUNKUL	-503	
21 MORE	4,994 BEC	-474	
22 AWC	4,789 NINE	-439	
23 OSP	4,166 AS	-436	
24 SPALI	4,128 JTS	-419	
25 BEM	3,789 WORK	-365	
26 MTC	3,689 SAT	-351	
27 MINT	3,574 HUMAN	-345	
28 INTUCH	3,497 MACO	-342	
29 LH	3,391 LEO	-300	
30 OR	3,371 BTG	-296	

แบบรายงานการเปลี่ยนแปลงการถือหลักทรัพย์และสัญญาซื้อขายล่วงหน้าของผู้บริหาร (แบบ 59)

	ชื่อผู้บริหาร	วิธีการได้มา/ จำหน่าย	จำนวน (หุ้น)	ราคา (บาท)	มูลค่า (บาท)	ประเภท หลักทรัพย์	วันที่ได้มา/ จำหน่าย
JMART	นาย ปิยะ พงษ์อัชฌา	ขาย	3,457.00	0.87	3,007.59	ใบสำคัญแสดงสิทธิที่จะซื้อหุ้น	3/10/2567
JMT	นาย ปิยะ พงษ์อัชฌา	ขาย	17,217.00	0.15	2,582.55	ใบสำคัญแสดงสิทธิที่จะซื้อหุ้น	3/10/2567
PPM	นาง นันทิรา ฤทธิมนตรี	ขาย	5,000.00	2.20	11,000.00	หุ้นสามัญ	3/10/2567
PSG	นาย ชัยยศ จิรวรรณกุล	ขาย	500,000.00	0.61	305,000.00	หุ้นสามัญ	1/10/2567
TITLE	นาย สุพจน์ วรรณโรจน์	ขาย	20,000.00	3.98	79,600.00	หุ้นสามัญ	3/10/2567
AMARC	นาย อังกูร ฉันทนาพานิช	ซื้อ	10,000.00	1.39	13,900.00	หุ้นสามัญ	2/10/2567
APO	นาย จิตมุนย์ รังนกใต้	ซื้อ	8,000.00	2.28	18,240.00	หุ้นสามัญ	3/10/2567
CH	นาย นพดล ศรีแสงนาม	ซื้อ	30,000.00	2.38	71,400.00	หุ้นสามัญ	3/10/2567
EKH	นาย กวีชัย เลิศอัศวรัตน์	ซื้อ	40,000.00	0.54	21,600.00	ใบสำคัญแสดงสิทธิที่จะซื้อหุ้น	2/10/2567
EKH	นาย กวีชัย เลิศอัศวรัตน์	ซื้อ	35,000.00	0.52	18,200.00	ใบสำคัญแสดงสิทธิที่จะซื้อหุ้น	3/10/2567
EKH	นาย สุทธิพงษ์ ตั้งสัจจะพจน์	ซื้อ	15,000.00	6.60	99,000.00	หุ้นสามัญ	3/10/2567
FM	นาย สุเมธ มาลีศรีรังสี	ซื้อ	1,000.00	4.41	4,410.00	หุ้นสามัญ	3/10/2567
FTE	นาย ทักษิณ ดันดีไพจิตร	ซื้อ	130,400.00	1.52	198,208.00	หุ้นสามัญ	3/10/2567
JMT	นาย ปิยะ พงษ์อัชฌา	ซื้อ	59,000.00	17.59	1,037,810.00	หุ้นสามัญ	3/10/2567
JR	นาย ธีรนนท์ วิวัฒน์เจษฎาวุฒิ	ซื้อ	16,000.00	3.35	53,600.00	หุ้นสามัญ	3/10/2567
LPH	นาย อังกูร ฉันทนาพานิช	ซื้อ	1,000.00	4.63	4,630.00	หุ้นสามัญ	2/10/2567
LPH	นาย อังกูร ฉันทนาพานิช	ซื้อ	10,000.00	4.69	46,900.00	หุ้นสามัญ	3/10/2567
MTI	นาง นवलพรรณ ลำข้า	ซื้อ	2,000.00	109.50	219,000.00	หุ้นสามัญ	3/10/2567
PCC	นาย กิตติ สัมฤทธิ์	ซื้อ	10,000.00	2.96	29,600.00	หุ้นสามัญ	3/10/2567
PMC	นาย เอก สุวัฒน์พิมพ์	ซื้อ	10,000.00	1.50	15,000.00	หุ้นสามัญ	2/10/2567
PMC	นาย เอก สุวัฒน์พิมพ์	ซื้อ	20,000.00	1.50	30,000.00	หุ้นสามัญ	3/10/2567
PPM	นาง นันทิรา ฤทธิมนตรี	ซื้อ	5,000.00	2.18	10,900.00	หุ้นสามัญ	3/10/2567
SEAOIL	นาย สุรพล มีเสถียร	ซื้อ	20,000.00	2.64	52,800.00	หุ้นสามัญ	3/10/2567
SEAOIL	นาย สุรพล มีเสถียร	ซื้อ	37,000.00	2.82	104,340.00	หุ้นสามัญ	4/10/2567
SWC	นาย เลกิงพล เหล่าพิสุทธิ	ซื้อ	52,500.00	3.22	169,050.00	หุ้นสามัญ	3/10/2567
AU	นาย มิลล์ กนกวัฒน์วารณ	รับโอน	25,798,991.00	-	25,798,991.00	หุ้นสามัญ	4/10/2567
AP	นาย พิเชษฐ วิภาศุภกร	โอน	1,899,900.00	-	1,899,900.00	หุ้นสามัญ	4/10/2567
AP	นาย พิเชษฐ วิภาศุภกร	โอน	1,899,900.00	-	1,899,900.00	หุ้นสามัญ	4/10/2567

ที่มา : ศูนย์สารสนเทศตลาดทุน สำนักงานคณะกรรมการ ก.ล.ด.

แบบรายงานการได้มาหรือจำหน่ายหลักทรัพย์ของกิจการ (246-2)

ชื่อบริษัท	ชื่อผู้ได้มา/ จำนวน	Sell/Buy	ประเภท หลักทรัพย์	%ได้มา/ จำนวน	%หลังได้มา/ จำนวน	วันที่ได้มา/ จำนวน	หมายเหตุ
KC	นาย สุทธิชัย เดิมประเสริฐถดี	ได้มา	หุ้น	9.6742	11.8729	30/9/2567	

ที่มา : ศูนย์สารสนเทศตลาดทุน สำนักงานคณะกรรมการ ก.ล.ด.

หลักทรัพย์ที่ต้องซื้อขายด้วยบัญชี Cash Balance

Stock	October 2024												
	4	7	8	9	10	11	15	16	17	18	21	22	23

LEVEL 1 : ผู้ซื้อต้องใช้บัญชี Cash Balance และห้ามนำหลักทรัพย์ที่กำหนดมาคำนวณวงเงินซื้อขาย
YGG 7 Oct 24

LEVEL 2: ผู้ซื้อต้องใช้บัญชี Cash Balance, ห้ามคำนวณวงเงินซื้อขาย และห้าม Net Settlement

-

LEVEL 3: ห้ามซื้อขาย (SP) 1 วันทำการวันแรก และผู้ซื้อต้องใช้บัญชี Cash Balance, ห้ามคำนวณวงเงินซื้อขาย และห้าม Net Settlement

-

Source: SET

Short Sales

Stock	% Short Sale Volume Comparing with Main Board	Average Price (Bt)	Volume (shares)	Value (Mil. B)
BBL	15.93	151.98	1,153,000	175,232,350
INTUCH	4.32	97.37	1,094,500	106,569,775
BDMS	3.57	29.67	2,558,900	75,913,150
AOT	10.50	64.28	1,150,100	73,928,825
GULF	2.16	58.71	922,000	54,132,200
SCC	18.79	241.34	208,800	50,391,900
PTTEP	2.53	135.78	356,800	48,446,600
CPALL	5.09	64.85	743,400	48,207,875
ADVANC	3.61	268.38	174,300	46,777,900
KCE	13.18	38.43	1,040,800	39,995,375
KTB	4.62	20.72	1,839,200	38,108,140
TOP	16.32	50.76	702,900	35,681,725
OR	12.33	16.77	2,094,800	35,131,470
HMPRO	12.64	10.38	2,679,000	27,811,510
KBANK	3.17	149.76	177,100	26,521,650
ICHI	13.66	15.79	1,634,200	25,801,860
IVL	3.34	24.04	1,067,300	25,657,040
BCP	2.84	37.85	641,300	24,275,900
BH	5.47	262.65	79,700	20,933,400
BEM	5.90	8.10	2,518,300	20,410,735
SCB	6.95	109.87	169,100	18,579,600
LH	5.56	6.10	3,001,600	18,307,235
TTB	4.23	1.93	8,807,200	17,039,920
GPSC	6.71	46.81	336,200	15,738,800
SCGP	14.82	29.53	530,300	15,660,675
HANA	6.95	40.85	369,800	15,107,000
WHA	6.35	5.42	2,647,100	14,350,675
BGRIM	4.17	22.94	581,500	13,338,610
PTTGC	5.62	29.07	433,100	12,588,925
MINT	10.87	28.75	431,500	12,405,625
GLOBAL	13.57	15.98	767,200	12,259,380
TISCO	7.31	96.29	122,000	11,747,550
PTT	2.56	33.75	339,400	11,454,750
BANPU	2.24	6.78	1,462,300	9,915,840
DELTA	5.08	107.73	88,900	9,577,150
DOHOME	7.03	10.38	921,400	9,561,700
CBG	7.29	78.96	108,000	8,527,675
BCH	4.40	17.75	473,900	8,409,840
IRPC	6.73	1.68	4,769,900	8,024,038
AWC	6.56	3.67	2,128,000	7,819,286
CPF	3.45	24.63	315,100	7,760,220
JMT	1.11	16.69	442,200	7,381,920
RATCH	11.40	31.82	229,400	7,299,525
BJC	3.62	24.86	289,700	7,201,040
SAWAD	1.72	41.52	168,800	7,009,225
KTC	7.26	47.93	146,100	7,002,925
EGCO	10.11	121.18	57,100	6,919,100
ITC	1.61	24.08	244,900	5,896,640
MTC	4.62	48.38	119,300	5,771,450
BTS	13.83	4.47	1,227,500	5,481,070
CHG	3.88	2.65	1,960,200	5,196,548
TRUE	1.98	11.20	462,900	5,184,480
JMART	1.53	14.56	352,200	5,127,470
TU	4.17	14.92	336,800	5,025,590
STA	1.15	21.69	230,400	4,997,980
COM7	2.76	23.88	206,100	4,920,680
TIDLOR	4.63	17.57	268,300	4,713,240
KKP	5.15	48.21	92,500	4,459,325
BAM	2.23	9.04	474,200	4,289,075

Source: SET



October 2024

Monday	Tuesday	Wednesday	Thursday	Friday
	1	2	3	4
	<ul style="list-style-type: none"> SYNTEC XD 0.03 บาท 	<ul style="list-style-type: none"> TFMAMA XD 2.90 บาท IIG ลูกหุ้นเข้า 2,800,000 หุ้น 	<ul style="list-style-type: none"> JAPAN13 XD - บาท NDX01 XD - บาท CREDIT ลูกหุ้นเข้า 1,820,000 หุ้น 	<ul style="list-style-type: none"> CHO ลูกหุ้นเข้า 92,592,592 หุ้น GLOCON ลูกหุ้นเข้า 50,000,000 หุ้น SIRI ลูกหุ้นเข้า 32,020,000 หุ้น OKJ เข้าซื้อขายเป็นวันแรก (609.0mn sh @ Bt6.70) หมวดยอาหารและเครื่องดื่ม
7	8	9	10	11
<ul style="list-style-type: none"> TTB XD 0.065 บาท JAS XW 2:1 TTB ลูกหุ้นเข้า 104,128,536 หุ้น FUTURERT เข้าซื้อขายเป็นวันแรก (529.5mn unit @ Bt9.9763) VAYU1 เข้าซื้อขายเป็นวันแรก (15,000mn unit @ Bt10.00) 		<ul style="list-style-type: none"> PRM XD 0.24 บาท 	<ul style="list-style-type: none"> PSP XD 0.05 บาท 	
14	15	16	17	18
<p>ชดเชยวันคล้ายวันสวรรคต พระบาทสมเด็จพระบรมชนกาธิเบศร มหาภูมิพลอดุลยเดชมหาราช บรมนาถ บพิตร</p>			<ul style="list-style-type: none"> JSP XW 2:1 	
21	22	23	24	25
		วันปิยมหาราช		
28	29	30	31	
	<ul style="list-style-type: none"> B52 XR 1.6169898882:1 @ 0.33 บาท 		<ul style="list-style-type: none"> MC XD 0.40 บาท 	



November 2024

Monday	Tuesday	Wednesday	Thursday	Friday
				1
				▪ MK XR 3:1 @ 2.50 תרנ
4	5	6	7	8
11	12	13	14	15
▪ TRC XR 3.5:1 @ 2.40 תרנ				▪ ACC XR 3:1 @ 0.60 תרנ
18	19	20	21	22
			▪ MSFT80X XD – תרנ	
25	26	27	28	29