

Today Selections >> CPAXT, SAV, WHA



Stock	S	R	Comment
CPAXT	33.00	34.00	ตลาดคาดการณ์ 1Q67 โต YoY SSSG โตระดับ 3-5%
SAV	20.00	20.80	รับอุตสาหกรรมการบินโตแรง จำนวนไฟลต์กัมพูชาโตกว่า 20%
WHA	5.05	5.25	อุทฯ ดึงเงินลงทุนไทย พร้อมเป็นฐานผลิตรถไฟฟ้า

Market Summary

	Closed	+/-	%Chg
SET	1,369.92	+ 6.67	+ 0.49
SET50	840.39	+ 5.18	+ 0.62
SET100	1,858.31	+ 9.89	+ 0.54
Mai	389.46	+ 0.76	+ 0.20
Dow Jones	38,852.27	+176.59	+0.46
Nasdaq	16,349.25	+192.92	+1.19
Nikkei	CLOSED	-	-
Hang Seng	18,475.92	+ 268.79	+ 1.48
SET Mkt. Cap (Btmn)	16,931.86		
SET Turnover (Btmn)	37,512.00		
PER(x)	17.92		

Stock Top Active

PTTEP	AOT	CPALL	ADVANC	BBL
-------	-----	-------	--------	-----

Sector Top Active

ENERG	BANK	COMM
-------	------	------

Investors Data – SET (Btmn)

3 May.24	Buy	Sell	Net
Institution	4,600	3,053	1,547
Proprietary	2,817	2,859	-42
Foreign	18,731	20,229	-1,498
Local	11,364	11,371	-7
1-3 May.24	Buy	Sell	Net
Institution	9,361	6,833	2,527
Proprietary	5,998	6,198	-200
Foreign	42,995	46,698	-3,703
Local	28,041	26,667	1,375

Commodities

	6 May.24	3 May.24	Chg	%Chg
Bt/US\$	36.67	36.70	-0.02	-0.06
US\$/Yuan	7.208	7.236	-0.03	-0.39
US Bond Yield 10y(%)	4.496	4.479	+0.02	+0.37
Brent Oil (US\$/bbl)	83.33	82.96	+0.37	+0.45
Nymex Oil (US\$/bbl)	78.48	78.11	+0.37	+0.47
Gold Spot (US\$/oz)	2,322.70	2,301.93	+20.77	+0.90
Baltic Dry Index	-	1,876.00	-	-
Dollar Index (DXYO)	105.09	105.08	+0.00	+0.00

Today's Event

- **AMATAV XD** 0.01235 บาท
- **AMATAV XD** 1:0.14
- **ASEFA XD** 0.19 บาท
- **ASIAN XD** 0.29 บาท
- **AU XD** 0.21 บาท
- **BAY XD** 0.45 บาท
- **BEC XD** 0.06 บาท

(อ่านรายละเอียดต่อด้านล่าง)


 นุตชาติ เมฆมาสิน
 CFA, FRM (ID: 31379)
 E-mail: nuttachart@trinitythai.com

Fed cut still in a hope

- **SET:** คาด SET Index เปิดตลาดในแดนบวกแถวบริเวณ 1375 จุด โดยเป็นผลกระทบคงค้างจากวันหยุดของไทยเมื่อวันจันทร์ที่ผ่านมา แต่มีอเดอร์รอซื้อของนักลงทุนต่างชาติภายหลังจากรัฐฯ รายงานตัวเลขแรงงานเดือนเมษายนแยกว่าที่ตลาดคาดการณ์ไว้ ส่งผลให้ความคาดหวังการลดดอกเบี้ยของ Fed ปีนี้เพิ่มขึ้นมาอีกครั้ง (รายละเอียดด้านล่าง) และทำให้ภาพของ Earning yield gap ของตลาดหุ้นทั่วโลกกลับมาฟื้นตัวอีกครั้ง
- **Strategy:** อย่างไรก็ตาม Earning yield gap ของ SET ยังคงดูดีกว่าดัชนีตลาดหุ้นประเทศอื่นๆ จากภาพของกำไรจ. ที่ยังคงไม่เห็นสัญญาณการ Upgrade ขึ้นแต่อย่างใด ด้วยเหตุนี้ในเชิงกลยุทธ์ ยังคงแนะนำนักลงทุนใช้กลยุทธ์ Wait & See ไปก่อน โดยกำหนดกลยุทธ์แนวรับสำหรับการเพิ่มน้ำหนักถัดไปแถวระดับ 1340-1350 จุด
- **U.S. Jobs:** เมื่อคืนวันศุกร์ที่ผ่านมาสหรัฐฯ รายงานตัวเลขตลาดแรงงานประจำเดือนเมษายนแยกว่าที่ตลาดคาดการณ์ทุกตัว ไม่ว่าจะเป็น
 - 1) การจ้างงานนอกภาคเกษตรเพิ่มขึ้นที่ระดับ 1.75 แสนตำแหน่ง ต่ำกว่าที่ตลาดคาดว่าจะเพิ่มขึ้น 2.4 แสนตำแหน่ง แกรมยังเป็นระดับต่ำสุดในรอบ 6 เดือน
 - 2) อัตราการว่างงานที่ระดับ 3.9% สูงกว่าที่ตลาดที่ 3.8% เล็กน้อย
 - 3) อัตราค่าจ้างรายชั่วโมงขยายตัว 3.9% YoY และ 0.2% MoM ต่ำกว่าที่ตลาดคาดเล็กน้อย
- **Reaction:** จากตัวเลขการจ้างงานที่ออกมาแย่ กลับกลายเป็นเรื่องดีต่อตลาดหุ้น เนื่องจากช่วยให้ความคาดหวังต่อการลดดอกเบี้ยของ Fed ในปีนี้ของนักลงทุนยังคงดำรงอยู่ โดยล่าสุด Fed Funds futures บ่งชี้โอกาสการลดดอกเบี้ยของ Fed ปีนี้เพิ่มขึ้นมาอยู่ที่ 89% ส่งผลให้ Bond yield และเงินดอลลาร์สหรัฐฯ ปรับลงแรง เป็น Sentiment ที่ดีต่อสินทรัพย์เสี่ยงโดยรวม
- **Implication:** คาดกลุ่มหุ้น Bond-like / Rate-sensitive / Tech-related อย่างโรงไฟฟ้า (BGRIM, GPSC) / ไฟแนนซ์ (MTC, SAWAD, TIDLOR) / อิเล็กทรอนิกส์ (DELTA, HANA, KCE) มีโอกาสปรับตัวเด่นในวันนี้ โดยในส่วนของหุ้นเหล่านี้ มี TIDLOR ที่อยู่ใน Top pick ของเราประจำเดือนนี้ ในฐานะที่คาดว่าจะเป็หุ้นที่ถูกคัดเลือกเข้าสู่ดัชนี SET50 ในรอบถัดไปอย่างแน่นอนแล้ว ส่วนในเชิงพื้นฐานแนะนำ "ซื้อ" ที่ราคาเป้าหมาย 23 บาท

แนวรับ 1,360 แนวต้าน 1,377

บริษัทหลักทรัพย์ ทรินิตี้ จำกัด เลขที่ 1 อาคารพาร์ค สยาม ชั้น 22 และห้อง 2301 ชั้น 23 ถนนคอนแวนต์ แขวงสีลม เขตบางรัก กรุงเทพฯ 10500

รายงานฉบับนี้จัดทำขึ้นโดยข้อมูลเท่าที่ปรากฏและเชื่อว่าเป็ที่น่าเชื่อถือได้ แต่ไม่ถือเป็นการยืนยันความถูกต้องและความสมบูรณ์ของข้อมูลนั้นๆ โดยบริษัทหลักทรัพย์ ทรินิตี้ จำกัด ผู้จัดทำขอสงวนสิทธิ์ในการเปลี่ยนแปลงความเห็นหรือประมาณการต่างๆ ที่ปรากฏในรายงานฉบับนี้โดยไม่ต้องแจ้งล่วงหน้า รายงานฉบับนี้มีวัตถุประสงค์เพื่อใช้ประกอบการตัดสินใจของนักลงทุน โดยไม่ได้เป็นการชี้แนะหรือชักชวนให้นักลงทุนทำการซื้อหรือขายหลักทรัพย์ หรือตราสารทางการเงินใดๆ ที่ปรากฏในรายงาน

Fund Flow

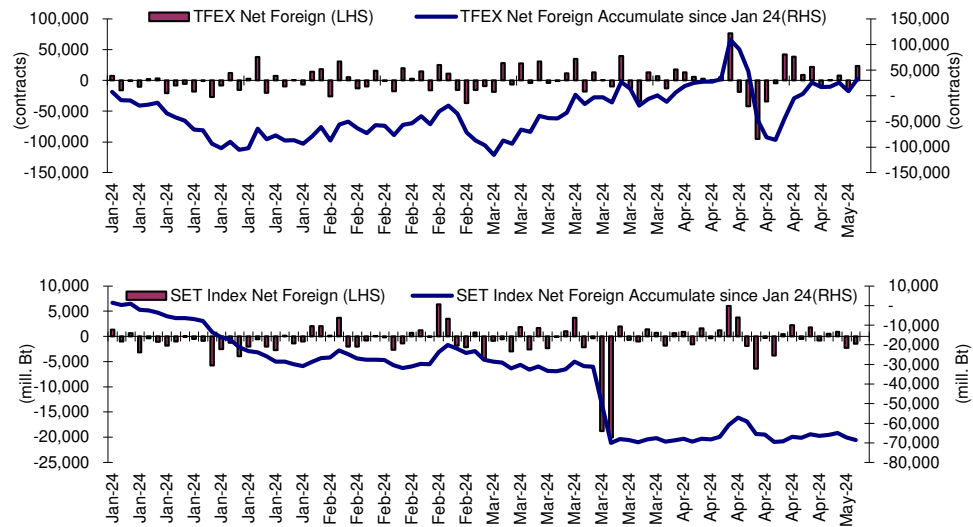
Foreign Portfolio Investment in Equities (Asia ex. Japan)

Unit : US\$ mn

	As at	Day	WTD Net	MTD Net	YTD Net
India	3-May	-256.4	-117.4	-339.7	-78.5
Indonesia	6-May	-73.6	-73.6	-288.2	390.5
Malaysia	3-May	79.3	221.7	88.3	-385.9
Philippines	6-May	-4.9	-4.9	-29.0	-278.6
South Korea	3-May	38.9	474.4	-6.8	13,975.9
Sri Lanka	6-May	0.1	0.1	-0.4	-26.0
Taiwan	6-May	688.5	688.5	613.1	514.2
Thailand	3-May	-40.7	-59.2	-100.5	-1,926.0
Vietnam	6-May	14.6	14.6	13.8	-516.4

Source: Bloomberg

Net Foreign



Indicators to watch

	Last	Previous	% chg	1W Prior	1M Prior	Remark
VIX Index	13.49	13.49	0.0%	-8.0%	-11.2%	+
Ted Spread	0.20	0.20	-3.4%	1.7%	4.0%	+
U.S.Dollar Index	105.09	105.08	0.0%	-0.9%	0.8%	-
U.S.Bond Yield	4.49	4.48	0.3%	0.0%	0.0%	+
Emerging Asia Index (MXMS)	575.54	572.78	0.5%	1.8%	2.7%	+

Source: Bloomberg, Aspen

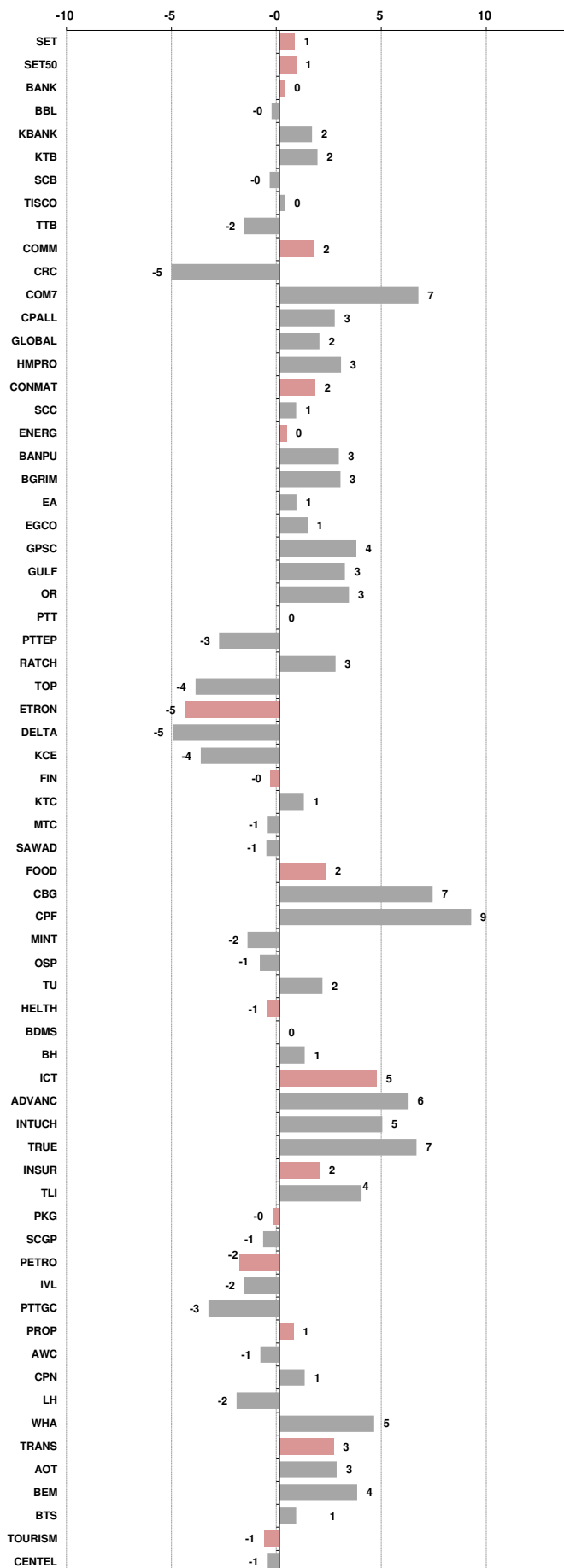
Price performance of Stock in SET50

(for weekly: 3 May 2024 - 26 Apr 2024)

1 Week Performance



Stock	3-May-24	%YTD	%-1W	%-1M	%-3M	%-6M	%-12M
SET	1,369.92	-18	1	0	-1	-4	-11
SET50	840.39	-16	1	0	-1	-4	-10
BANK	366.28	-6	0	0	1	-5	-3
BBL	135.50	-8	0	-1	-3	-16	-15
KBANK	131.00	-11	2	7	8	-2	3
KTB	16.80	-5	2	2	4	-12	-8
SCB	106.00	-1	0	-6	1	6	2
TISCO	96.75	-3	0	-3	-3	0	6
TTB	1.76	25	-2	-2	-2	6	19
COMM	30,822.82	-21	2	2	3	-2	-17
CRC	32.25	-30	-5	-9	-2	-13	-30
COM7	19.30	-43	7	2	-10	-30	-26
CPALL	58.25	-15	3	6	7	3	-9
GLOBAL	16.00	-29	2	-4	0	-4	-8
HMPRO	10.50	-32	3	0	-2	-11	-26
CONMAT	6,954.38	-25	2	1	-5	-9	-19
SCC	251.00	-27	1	-1	-9	-13	-23
ENERG	19,609.75	-22	0	-3	-3	-5	-10
BANPU	5.45	-60	3	-3	-14	-30	-40
BGRIM	26.50	-33	3	-3	-5	10	-32
EA	31.00	-68	1	-7	-23	-34	-53
EGCO	112.50	-35	1	0	-16	-13	-26
GPSC	49.50	-32	4	-5	-2	14	-23
GULF	41.25	-25	3	-4	-6	-9	-20
OR	18.70	-21	3	2	3	-1	-16
PTT	33.75	2	0	-2	-1	0	11
PTTEP	152.00	-14	-3	-3	0	-8	4
RATCH	28.75	-33	3	4	-6	-14	-23
TOP	54.00	-4	-4	-9	-1	11	17
ETRON	8,626.31	-17	-5	-5	-13	-16	-8
DELTA	70.00	-92	-5	-5	-13	-16	-8
KCE	38.50	-17	-4	-3	-13	-30	0
FIN	3,138.67	-33	0	-4	-2	-7	-20
KTC	43.25	-27	1	-4	-2	-7	-18
MTC	45.00	18	-1	-3	1	13	27
SAWAD	40.00	-18	-1	-6	1	-14	-29
FOOD	11,027.21	-13	2	5	2	3	-2
CBG	69.75	-28	7	12	-8	-3	-4
CPF	20.30	-18	9	13	7	6	0
MINT	32.50	1	-2	-1	6	11	-2
OSP	21.10	-25	-1	3	0	-14	-28
TU	14.90	-12	2	2	-3	9	10
HELTH	6,835.42	-5	-1	4	1	0	-7
BDMS	29.00	0	0	3	4	7	-2
BH	251.00	18	1	13	4	-2	3
ICT	153.79	-7	5	2	-1	2	-6
ADVANC	207.00	6	6	1	-6	-5	-3
INTUCH	69.50	-10	5	2	-6	2	-8
TRUE	8.15	N/A	7	4	31	33	2
INSUR	8,560.87	-32	2	1	2	-11	-21
TLI	9.30	-38	4	3	9	-11	-25
PKG	3,260.03	-41	0	5	-1	-12	-26
SCGP	32.00	-44	-1	8	1	-14	-28
PETRO	689.13	-31	-2	-9	0	-3	-21
IVL	23.40	-43	-2	-7	-5	-8	-31
PTTGC	35.75	-24	-3	-13	3	-3	-13
PROP	225.34	-17	1	0	0	0	-12
AWC	4.34	-31	-1	4	7	21	-19
CPN	62.75	-12	1	-1	-2	-2	-9
LH	7.20	-27	-2	-3	-6	-5	-25
WHA	5.10	25	5	7	7	2	15
TRANS	319.09	-15	3	1	5	-2	-10
AOT	65.75	-12	3	1	5	-4	-10
BEM	8.40	-14	4	3	15	4	-3
BTS	6.30	-25	1	11	8	-15	-19
TOURISM	595.89	-8	-1	-1	3	5	-13
CENTEL	44.25	-12	-1	1	2	-4	-20



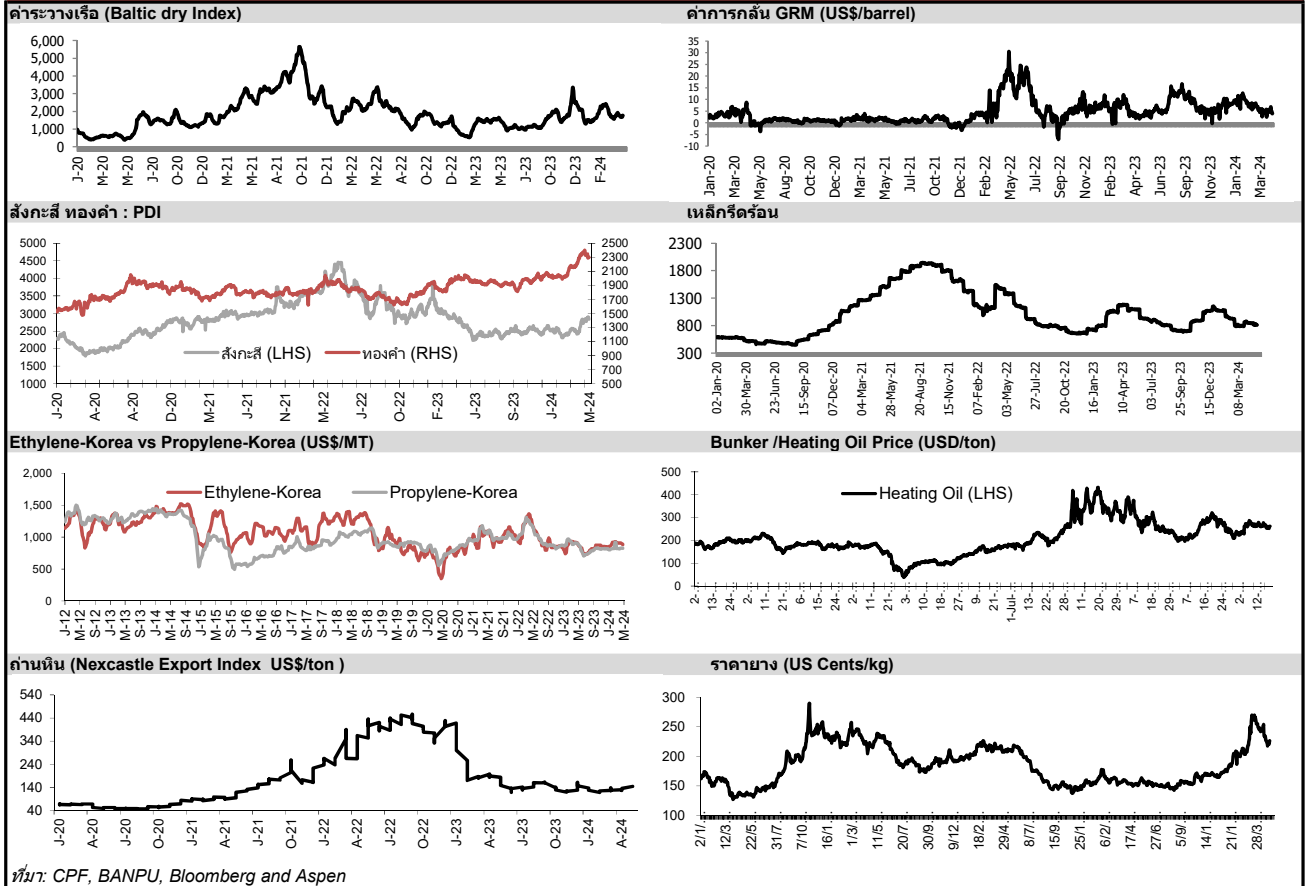


อัตราแลกเปลี่ยนวันนี้*		36.67 Change	-0.02
------------------------	--	--------------	-------

*เปรียบเทียบ Transaction ล่าสุดกับก่อนหน้า (โดยไม่แยกว่าเป็นของ off-shore หรือ on-shore)

สินค้า	ตัวชี้ราคา	ปิดล่าสุด	ก่อนหน้า	ราคาปิดล่าสุด	ก่อนหน้า	เปลี่ยนแปลง +/-	%	หลักทรัพย์ที่เกี่ยวข้อง
เรือ <i>ปรับปรุง</i>	Baltic Dry Index (spot)	6-May-24	3-May-24	1,876	1,876	+0.00	0.0%	PSL, TTA
	BHSI (Handy Size)	6-May-24	3-May-24	729	729	+0.00	0.0%	
ยาง	(US Cents/kg)	6-May-24	3-May-24	219.10	220.70	-1.60	-0.7%	STA, TRUBB
น้ำตาล	(Cent/Pound)	6-May-24	3-May-24	19.48	19.28	+0.20	1.0%	KSL, KBS, KTIS, BRR
ถั่วเหลือง	(Cent\$/Bushel)	6-May-24	3-May-24	1,249.75	1,215.00	+34.75	2.9%	TVO
น้ำมันปาล์ม	(US\$/ton)	6-May-24	3-May-24	3,898.00	3,844.00	+54.00	1.4%	CPI, LST, UPOIC, UVAN
สังกะสี	(US\$/ton)	6-May-24	3-May-24	2,916.00	2,916.00	+0.00	0.0%	BEYOND
ทองคำ	(US\$/oz)	6-May-24	3-May-24	2,321.60	2,299.20	+22.40	1.0%	(Source:Aspen)
SPDR Gold Trust	(ton)	6-May-24	3-May-24	829.60	829.60	+0.00	0.0%	
น้ำมันดิบ <i>ทุกวัน</i>	WTI (US\$/barrel)	6-May-24	3-May-24	78.48	78.11	+0.37	0.5%	PTT, PTTEP, TOP, PTTGC, BCP
	Brent (US\$/barrel)	6-May-24	3-May-24	83.33	82.96	+0.37	0.4%	(Source:Aspen)
ค่าการกลั่น <i>ทุกวัน</i>	GRM (US\$/barrel)	6-May-24	3-May-24	4.11	5.53	-1.42	0.0%	BCP, IRPC, PTTGC and TOP (Bloomberg)
น้ำมันทำความร้อน <i>ทุกวัน</i>	Heating Oil (cent/gallon)	6-May-24	3-May-24	261.56	259.86	+1.70	0.7%	BCP, IRPC, PTTGC and TOP (Bloomberg)
	Natural Gas(\$/MMBtu)	6-May-24	3-May-24	2.17	2.20	-0.03	-1.3%	PTTEP, PTT, BANPU (Bloomberg)
ปิโตรเคมี	Naphtha (US\$/MT)	6-May-24	3-May-24	678.50	680.63	-2.13	-0.3%	PTTGC, SCC (เป็นต้นทุน)
	Ethylene (US\$/MT)	3-May-24	26-Apr-24	845	885	-40.00	-4.5%	PTTGC, SCC, IRPC (Bloomberg)
	Propylene (US\$/MT)	3-May-24	26-Apr-24	825	825	+0.00	0.0%	PTTGC, SCC, IRPC
เหล็ก	HRC (US\$/ton) รีดร้อน	6-May-24	3-May-24	810.0	810.0	+0.00	0.0%	(Source:Bloomberg)
ถ่านหิน	NEX (US\$/ton)	3-May-24	26-Apr-24	144.60	135.98	+8.62	6.3%	BANPU, LANNA, UMS
อาหาร	ไก่ (บาท/กก.)	31-Mar-24	29-Feb-24	43.00	40.00	+3.00	7.5%	CPF, GFPT (Source: CPF)
	กุ้งVannamei(บาท/กก.)	31-Mar-24	29-Feb-24	135	135	+0.00	0.0%	CPF, CFRESH, SSF, ASIAN, TU
	สุกร (บาท/กก.)	31-Mar-24	29-Feb-24	61.00	68.00	-7.00	-10.3%	CPF

กราฟแสดงแนวโน้มราคา



ที่มา: CPF, BANPU, Bloomberg and Aspen



NVDR Trading Data by Stock : 7 May 2024

Total NVDR Trading (Bt m)		Date	3 May 24	Net (Bt M)
	15,762.05		Institutions	+1,546.80
% of SET :	20.99%		Proprietary	-41.52
Total SET Trading Value :	+37,541.17		Foreign	-1,498.11
			Local Investor	-7.17

Net Buy ซื้อสุทธิ						
Value (Btm) : มูลค่า (ล้านบาท)						
STOCK	3 May	2 May	30 Apr	29 Apr	26 Apr	Total 5 Days
1 KBANK	312.6	163.7	308.6	513.4	546.8	1,845.1
2 PTTEP	206.6	-849.2	-199.1	126.2	-99.6	-815.1
3 PSL	132.7	-1.1	4.5	34.3	-9.4	160.9
4 ADVANC	122.8	771.8	-25.1	1.6	-57.8	813.2
5 EA	78.5	-42.2	-53.2	-6.1	-30.2	-53.1
6 AAI	61.4	29.7	8.1	-1.0	65.6	163.8
7 BDMS	58.4	16.5	410.5	65.4	422.0	972.7
8 BH	58.2	-21.7	85.5	145.0	52.6	319.6
9 BGRIM	55.5	0.0	-3.0	-5.0	0.2	47.7
10 PTTGC	51.6	0.6	-46.7	8.2	-24.8	-11.0
11 TISCO	51.3	64.5	-1.6	-16.6	-99.9	-2.3
12 CPN	48.9	14.0	271.0	80.4	-22.4	391.8
13 TOP	43.5	-45.9	-142.3	-108.4	36.0	-217.0
14 GPSC	40.3	-12.2	-49.1	5.1	-13.4	-29.2
15 SCC	39.9	-4.4	85.3	58.4	15.4	194.5
16 ROJNA	39.9	36.4	55.2	7.5	2.3	141.2
17 SCB	33.1	37.5	35.9	33.1	-52.0	87.7
18 PLUS	28.9	17.8	-3.4	-4.5	-5.7	33.1
19 HMPRO	27.8	51.2	51.3	-48.4	-10.2	71.7
20 AWC	27.4	4.8	28.8	1.2	21.1	83.4
21 HANA	25.6	-42.5	-3.6	42.4	-1.4	20.5
22 MGI	25.3	2.4	2.3	-28.4	7.3	8.9
23 KCE	25.3	23.1	25.5	56.4	-0.4	130.0
24 COM7	24.7	-19.5	-6.1	4.2	-5.7	-2.4
25 INTUCH	24.5	-85.1	1.4	33.1	10.8	-15.3
26 TTA	23.0	-2.7	0.3	3.1	1.9	25.6
27 MINT	22.8	-94.8	-2.3	87.3	-41.4	-28.5
28 BTS	19.2	20.7	-44.2	8.4	-25.4	-21.3
29 OR	13.3	23.8	28.3	21.6	15.0	102.0
30 SAWAD	13.2	-11.1	-5.8	2.3	-18.1	-19.6

Net Sell ขายสุทธิ						
Value (Btm) : มูลค่า (ล้านบาท)						
STOCK	3 May	2 May	30 Apr	29 Apr	26 Apr	Total 5 Days
AOT	-241.7	-153.6	-6.7	-64.4	-139.3	-605.7
CPALL	-187.1	-8.4	196.3	253.0	-149.3	104.4
PTT	-162.8	-144.3	-1.8	-142.0	-41.6	-492.4
BBL	-109.5	-225.4	-79.2	-153.3	-317.7	-885.1
KTC	-104.0	-47.1	-20.9	20.4	-55.5	-207.1
CRC	-100.8	-371.2	1.4	16.2	-40.7	-495.1
TTB	-74.1	-140.6	36.8	94.7	-16.6	-99.8
KTB	-56.5	180.0	-29.2	-120.1	-46.1	-71.9
DELTA	-53.4	-476.5	135.2	-513.5	-105.9	-1,014.2
ICHI	-48.3	-22.0	21.9	-11.3	19.9	-39.7
LH	-47.1	27.2	-7.8	26.5	-110.8	-112.0
TLI	-37.6	2.6	35.3	69.8	3.0	73.1
WHA	-34.5	10.0	49.2	217.2	71.6	313.6
VGI	-33.2	40.9	13.6	-2.5	-6.8	11.9
CBG	-30.0	-47.8	138.2	1.1	-34.9	26.5
IVL	-24.4	-117.2	-19.9	38.0	9.4	-114.1
CPF	-23.8	190.5	-33.5	99.8	-33.2	199.8
MTC	-21.4	-8.5	-4.0	-25.8	-4.9	-64.5
OSP	-18.5	-28.7	-36.1	3.9	-13.8	-93.1
BJC	-17.7	8.9	-43.8	42.3	-25.9	-36.1
MEGA	-15.7	1.1	-0.2	-3.1	-5.4	-23.2
ITC	-13.2	55.2	21.9	0.8	51.7	116.4
AP	-12.8	-14.1	49.8	-5.0	-4.3	13.7
BEM	-12.7	-20.1	21.8	21.0	20.0	30.0
THCOM	-12.6	-13.7	-3.0	-3.8	-6.8	-39.8
BANPU	-11.9	-6.1	136.5	92.2	-106.0	104.8
SCGP	-11.8	18.5	-30.8	28.1	5.3	9.3
JAS	-11.5	9.9	-126.0	-23.4	-76.8	-227.9
CPAXT	-10.0	5.9	39.0	16.6	4.2	55.6
STEC	-9.9	7.6	2.4	0.3	-1.2	-0.9

MONTH TO DATE (Bt m) ยอดซื้อขายสุทธิเดือน พฤษภาคม 67		
1 - 3 May 24		
STOCK	TOTAL NET BUY	TOTAL NET SELL
ADVANC	894.5	PTTEP -642.6
KBANK	476.3	DELTA -529.9
TRUE	305.6	CRC -472.0
CPF	166.7	AOT -395.4
PSL	131.6	BBL -334.9
KTB	123.5	PTT -307.1
TISCO	115.8	TTB -214.8
AAI	91.1	CPALL -195.6
HMPRO	79.1	KTC -151.1
ROJNA	76.2	IVL -141.6
BDMS	74.8	CBG -77.9
SCB	70.6	MINT -72.1
CPN	62.9	ICHI -70.2
BGRIM	55.5	INTUCH -60.6
PTTGC	52.3	BCP -54.0
KCE	48.4	OSP -47.1
SAV	47.9	TLI -35.0
PLUS	46.7	BEM -32.8
ITC	42.0	KKP -30.2
TU	41.9	MTC -29.9
BTS	39.9	TCAP -29.2
OR	37.1	SAPPE -27.6
BH	36.5	MASTER -27.1
EA	36.4	AP -26.8
GFPT	35.8	IRPC -26.6
SCC	35.5	THCOM -26.2
AWC	32.3	BCH -25.8
KAMART	29.3	WHA -24.4
NSL	28.4	SPRC -23.2
GPSC	28.1	TOA -23.0

YEAR TO DATE Y2024 (Bt m) ยอดซื้อขายสุทธิปี 2567			
2 Jan 24 - 3 May 24			
STOCK	TOTAL NET BUY	TOTAL NET SELL	
1 CPALL	7,277.7	AOT -7,045.3	
2 TRUE	6,185.2	ADVANC -3,964.0	
3 BDMS	3,596.5	DELTA -3,594.5	
4 CPN	2,745.0	BBL -3,175.4	
5 TOP	2,309.8	KTB -2,359.3	
6 MINT	1,867.0	PTTEP -2,216.3	
7 BANPU	1,510.7	KTC -1,660.9	
8 BCP	1,351.8	EA -1,418.6	
9 TU	1,346.4	MTC -1,401.3	
10 SCB	1,289.5	TISCO -1,343.9	
11 KBANK	1,119.4	BTS -1,163.6	
12 BH	950.4	PTT -1,140.2	
13 BJC	921.6	OR -890.1	
14 CRC	849.3	BEM -862.6	
15 TTB	679.0	TCAP -832.4	
16 CPAXT	480.4	IVL -804.2	
17 COCOCO	478.0	INTUCH -693.1	
18 TLI	456.6	SPRC -668.4	
19 AWC	447.2	TASCO -628.0	
20 PTTGC	372.8	SAWAD -507.6	
21 SISB	344.4	BGRIM -488.9	
22 OSP	344.0	GULF -461.2	
23 ITC	342.6	LH -421.0	
24 MAJOR	336.0	SIRI -419.6	
25 BCH	328.4	HMPRO -413.1	
26 AAI	325.2	RATCH -399.3	
27 ROJNA	310.2	CK -391.9	
28 AMATA	297.6	AP -298.3	
29 CENTEL	281.9	STA -287.3	
30 KCE	272.8	COM7 -264.0	

Total Net BUY/SELL Y2023 ยอดซื้อขายสุทธิปี 2566			
Value (Btm) : มูลค่า (ล้านบาท)			
STOCK	TOTAL NET BUY	TOTAL NET SELL	
1 CPALL	7,249	AOT -14,412	
2 TTB	5,574	KBANK -8,741	
3 BDMS	5,368	LH -7,196	
4 BBL	5,325	KKP -3,907	
5 SCB	4,109	DELTA -3,237	
6 CPAXT	3,766	BANPU -3,202	
7 SCC	3,606	CRC -3,161	
8 TIDLOR	3,028	BH -3,087	
9 PTT	2,844	HMPRO -2,919	
10 WHA	2,351	PTTGC -2,911	
11 HANA	1,902	AWC -2,458	
12 ADVANC	1,876	IVL -2,356	
13 BCP	1,826	GULF -2,061	
14 KTB	1,791	SPALI -2,039	
15 TRUEE	1,626	BEM -1,802	
16 ICHI	1,597	GLOBAL -1,784	
17 TASCO	1,516	RATCH -1,626	
18 AAV	1,434	TISCO -1,581	
19 TOP	1,408	EA -1,480	
20 PTTEP	1,393	TU -1,433	
21 AMATA	1,259	AP -1,267	
22 PSG	1,193	BSRC -1,216	
23 COM7	1,140	BLA -1,188	
24 KCE	1,017	SCGP -1,161	
25 ITC	850	EGCO -1,086	
26 TLI	796	IRPC -1,024	
27 TCAP	695	MEGA -893	
28 CBG	689	THG -882	
29 CHG	631	BAM -789	
30 STA	593	BJC -783	

แบบรายงานการเปลี่ยนแปลงการถือหลักทรัพย์และสัญญาซื้อขายล่วงหน้าของผู้บริหาร (แบบ 59)

	ชื่อผู้บริหาร	วิธีการได้มา/ จำหน่าย	จำนวน (หุ้น)	ราคา (บาท)	มูลค่า (บาท)	ประเภท หลักทรัพย์	วันที่ได้มา/ จำหน่าย
HFT	นาย ชัย เหย้า จวง	ขาย	4,000,000.00	4.20	16,800,000.00	หุ้นสามัญ	26/4/2567
PLE	นาย เมธัส ศรีสุชาติ	ขาย	500,000.00	0.51	255,000.00	หุ้นสามัญ	25/4/2567
PLE	นาย เมธัส ศรีสุชาติ	ขาย	500,000.00	0.51	255,000.00	หุ้นสามัญ	26/4/2567
SBNEXT	นาย เอกรัตน์ แจงออยู่	ขาย	100,000.00	0.62	62,000.00	หุ้นสามัญ	10/4/2567
SBNEXT	นาย เอกรัตน์ แจงออยู่	ขาย	5,000,000.00	0.07	350,000.00	ใบสำคัญแสดงสิทธิที่จะซื้อหุ้น	3/5/2567
TACC	นาง สุวีรยา อังศวานนท์	ขาย	20,000.00	5.20	104,000.00	หุ้นสามัญ	30/4/2567
TACC	นาย ชัชชวี วัฒนสุข	ขาย	603,300.00	5.30	3,197,490.00	หุ้นสามัญ	30/4/2567
AMR	นาย ณัฐชัย ศิริโก	ซื้อ	4,400.00	1.18	5,192.00	หุ้นสามัญ	3/5/2567
BKD	นาง ธนันทน์ ชาโด	ซื้อ	67,300.00	1.27	85,471.00	หุ้นสามัญ	30/4/2567
BKD	นาง ธนันทน์ ชาโด	ซื้อ	1,000.00	1.27	1,270.00	หุ้นสามัญ	2/5/2567

ที่มา : ศูนย์สารสนเทศตลาดทุน สำนักงานคณะกรรมการ ก.ล.ด.

แบบรายงานการได้มาหรือจำหน่ายหลักทรัพย์ของกิจการ (246-2)

ชื่อบริษัท	ชื่อผู้ได้มา/ จำหน่าย	Sell/Buy	ประเภท หลักทรัพย์	%ได้มา/ จำหน่าย	%หลังได้มา/ จำหน่าย	วันที่ได้มา/ จำหน่าย	หมายเหตุ
KK	นาง อารีณีย์ สิริธนนท์สกุล	จำหน่าย	หุ้น	0.894	0	2/5/2567	
SLM	นาง รสิรินทร์ โภคินจรรย์ธรรม์	ได้มา	หุ้น	12.3256	24.0038	29/4/2567	

ที่มา : ศูนย์สารสนเทศตลาดทุน สำนักงานคณะกรรมการ ก.ล.ด.

หลักทรัพย์ที่ต้องซื้อขายด้วยบัญชี Cash Balance

Stock	May 2024														
	7	8	9	13	14	15	16	17	20	23	24	27	28	29	30

LEVEL 1 : ผู้ซื้อต้องใช้บัญชี Cash Balance และห้ามนำหลักทรัพย์ที่กำหนดมาคำนวณวงเงินซื้อขาย

APO	
SABUY-W2	10 May 24
24CS	
BKGI	17 May 24
MGI	24 May 24

LEVEL 2: ผู้ซื้อต้องใช้บัญชี Cash Balance, ห้ามคำนวณวงเงินซื้อขาย และห้าม Net Settlement

-

LEVEL 3: ห้ามซื้อขาย (SP) 1 วันทำการวันแรก และผู้ซื้อต้องใช้บัญชี Cash Balance, ห้ามคำนวณวงเงินซื้อขาย และห้าม Net Settlement

-

Source: SET

Short Sales

Stock	% Short Sale Volume Comparing with Main Board	Average Price (Bt)	Volume (shares)	Value (Mil. B)
AOT-R	12.54	65.75	3,602,600	236,862,725
CPALL-R	17.64	58.11	3,662,700	212,856,225
PTT	18.42	33.50	6,058,400	202,956,400
AOT	9.72	65.73	2,793,500	183,615,725
PTTEP-R	8.76	150.82	1,134,500	171,108,150
BBL	14.09	135.28	1,202,400	162,660,000
BBL-R	12.13	135.04	1,036,600	139,980,250
TTB	19.61	1.75	78,754,600	137,996,912
CRC-R	19.76	31.91	4,122,500	131,545,050
PTTEP	5.32	150.91	688,400	103,885,150
KBANK	9.20	130.62	755,800	98,725,200
DELTA-R	19.91	70.01	1,274,500	89,227,075
SCB	12.48	105.67	789,600	83,439,800
ADVANC	6.85	207.83	388,500	80,740,800
SAWAD	31.87	40.15	1,971,600	79,165,475
TTB-R	10.93	1.75	43,888,400	76,946,005
BDMS	7.85	29.00	2,354,000	68,266,000
OR	15.95	18.65	3,537,100	65,968,390
BH-R	6.17	249.87	251,100	62,741,600
GULF-R	11.72	41.53	1,454,200	60,399,200
TRUE	9.76	8.07	6,752,000	54,467,395
CPF-R	13.45	20.22	2,684,400	54,288,120
CBG-R	18.36	69.75	737,200	51,418,625
GULF	9.85	41.44	1,224,800	50,757,000
TOP-R	7.96	53.64	905,300	48,563,100
LH-R	12.30	7.15	6,655,600	47,617,780
INTUCH-R	16.12	69.14	685,700	47,406,650
TRUE-R	8.39	8.05	5,810,800	46,786,535
BH	4.59	248.80	187,500	46,650,700
PTT-R	4.00	33.48	1,315,900	44,056,425
PTTGC-R	9.47	35.47	1,095,100	38,844,825
KBANK-R	3.60	130.55	295,800	38,617,500
SCC-R	12.35	249.81	151,200	37,772,000
IVL-R	17.23	23.41	1,557,300	36,453,800
CPALL	3.00	58.23	621,900	36,211,600
KTB	15.33	16.72	2,102,300	35,146,460
TU-R	10.97	14.95	2,350,400	35,127,910
HMPRO-R	12.96	10.48	3,273,700	34,293,910
BEM	11.16	8.29	4,060,700	33,647,430
CRC	5.03	31.76	1,053,100	33,448,875
CPF	8.09	20.25	1,613,700	32,675,570
PTTGC	7.54	35.49	871,000	30,914,925
BGRIM	11.47	26.30	1,170,900	30,798,275
CPAXT-R	19.21	32.90	926,300	30,478,625
MINT	10.23	32.37	929,800	30,101,575
SCC	9.75	249.99	119,200	29,798,300
TOP	4.66	53.65	529,700	28,419,775
OR-R	6.74	18.68	1,492,700	27,878,440
ITC	5.60	21.37	1,281,400	27,388,480
HMPRO	9.62	10.50	2,426,600	25,477,050
MINT-R	8.63	32.40	783,500	25,388,550
CPN	6.79	63.04	348,300	21,956,250
TU	6.60	15.00	1,409,200	21,140,520
BAM	10.00	9.18	2,267,000	20,816,905
SCB-R	3.10	105.54	196,000	20,685,700
IVL	9.77	23.44	882,300	20,678,110
JAS-R	7.94	3.13	6,282,500	19,644,416
GPSC	7.09	49.62	374,600	18,589,325
GPSC-R	6.99	49.59	369,800	18,337,075

Source: SET

May 2024

Monday	Tuesday	Wednesday	Thursday	Friday
6	7	8	9	10
ชุดเซย์วันด์ตรมงคล	<ul style="list-style-type: none"> ▪ AMATAV XD 0.01235 บาท ▪ AMATAV XD 1:0.14 ▪ ASEFA XD 0.19 บาท ▪ ASIAN XD 0.29 บาท ▪ AU XD 0.21 บาท ▪ BAY XD 0.45 บาท ▪ BEC XD 0.06 บาท ▪ BLA XD 0.20 บาท ▪ CH XD 0.04 บาท ▪ CIVIL XD 0.012 บาท ▪ CKP XD 0.085 บาท ▪ COLOR XD 0.03 บาท ▪ CPALL XD 1.00 บาท ▪ CPANEL XD 0.16 บาท ▪ CSR XD 1.57 บาท ▪ CSS XD 0.02 บาท ▪ DEXON XD 0.052 บาท ▪ EASON XD 0.05 บาท ▪ EKH XD 0.30 บาท ▪ EKH XD 40:1 ▪ ENGY XD 0.10 บาท ▪ ILINK XD 0.39 บาท ▪ IP XD 0.0348 บาท ▪ IP XD 8:5 ▪ ITEL XD 0.0696 บาท ▪ JDF XD 0.04 บาท ▪ KTMS XD 0.014 บาท ▪ MATI XD 0.25 บาท ▪ MGT XD 0.07 บาท ▪ NL XD 0.12082 บาท ▪ NNCL XD 0.06 บาท ▪ OCC XD 0.07 บาท ▪ ORN XD 0.05 บาท ▪ PRAKIT XD 1.00 บาท ▪ PRAPAT XD 0.04 บาท ▪ PRAPAT XD 25:1 ▪ PRM XD 0.26 บาท ▪ S&J XD 2.25 บาท ▪ SAFE XD 0.15 บาท 	<ul style="list-style-type: none"> ▪ AMARIN XD 0.18 บาท ▪ AP XD 0.70 บาท ▪ ARROW XD 0.25 บาท ▪ AYUD XD 1.67 บาท ▪ BAFS XD 0.14 บาท ▪ BAREIT XD 0.181 บาท ▪ CENTEL XD 0.42 บาท ▪ EASTW XD 0.05 บาท ▪ FE XD 8.50 บาท ▪ FLOYD XD 0.006172839 บาท ▪ FLOYD XD 9:1 ▪ ORI XD 0.30 บาท ▪ PCSGH XD 0.20 บาท ▪ PIN XD 0.59 บาท ▪ PPM XD 0.058 บาท ▪ QHHR XD 0.19 บาท ▪ SAWAD XD 0.0115 บาท ▪ SAWAD XD 10:1 ▪ SCAP XD 0.0023 บาท ▪ SCAP XD 50:1 ▪ SHANG XD 1.00 บาท ▪ TLI XD 0.50 บาท ▪ TOA XD 0.35 บาท ▪ TRU XD 0.20 บาท ▪ AJ XR 5.1765:1 @ 5.869 บาท ▪ BYD XR 20:1 @ 2.50 บาท ▪ EMC XR 1:1 @ 0.07 บาท ▪ EMC XW 2:1 ▪ WAVE XR 4:1 @ 0.14 บาท ▪ WAVE XW 2:1 	<ul style="list-style-type: none"> ▪ A5 XD 0.05 บาท ▪ AKR XD 0.065 บาท ▪ ALLA XD 0.12 บาท ▪ AMATA XD 0.40 บาท ▪ AWC XD 0.05 บาท ▪ CCP XD 0.01 บาท ▪ FVC XD 0.01 บาท ▪ GTB XD 0.04 บาท ▪ HPT XD 0.016 บาท ▪ KUMWEL XD 0.05 บาท ▪ M XD 1.00 บาท ▪ PG XD 0.20 บาท ▪ SENX XD 0.00829 บาท ▪ SJWD XD 0.25 บาท ▪ SK XD 0.05 บาท ▪ SMIT XD 0.14 บาท ▪ SSSC XD 0.222 บาท ▪ TBN XD 0.14 บาท ▪ TOPP XD 6.68 บาท ▪ TPAC XD 0.45 บาท ▪ WHA XD 0.117 บาท ▪ VIH XR 15:1 @ 8.00 บาท ▪ VIH XW 2:1 	<ul style="list-style-type: none"> ▪ CHARAN XD 1.25 บาท ▪ GABLE XD 0.289 บาท ▪ ILM XD 0.75 บาท ▪ KAMART XD 0.112 บาท ▪ KAMART XD 5:1 ▪ NEW XD 2.30 บาท ▪ SENA XD 0.234214 บาท ▪ SIAM XD 0.01 บาท ▪ UMI XD 0.03 บาท ▪ ACC XW 3:1



	<ul style="list-style-type: none"> ▪ SALEE XD 0.035 บาท ▪ SCN XD 0.0124 บาท ▪ SELIC XD 0.03273 บาท ▪ SITHAI XD 0.04 บาท ▪ SM XD 0.03 บาท ▪ SNNP XD 0.25 บาท ▪ SPALI XD 0.75 บาท ▪ SSP XD 0.10 บาท ▪ SWC XD 10:1 ▪ SWC XD 0.005555556 บาท ▪ TACC XD 0.19 บาท ▪ TFMAMA XD 2.17 บาท ▪ TNPC XD 0.018 บาท ▪ TPA XD 0.25 บาท ▪ VIBHA XD 0.05 บาท ▪ SIRI ลูกหุ้นเข้า 1,640,000 หุ้น 			
13	14	15	16	17
<ul style="list-style-type: none"> ▪ PB XD 1.14 บาท 	<ul style="list-style-type: none"> ▪ DIF XD 0.2222 บาท ▪ SIRIP XD 0.08 บาท ▪ SMT XD 0.07 บาท ▪ A5 XW 3.35:1 	<ul style="list-style-type: none"> ▪ MSFT80X XD 0.00997 บาท ▪ STX XD 0.055 บาท ▪ STX XD 0.055 บาท ▪ RML XR 9.38:1 @ 0.42 บาท 		
20	21	22	23	24
<ul style="list-style-type: none"> ▪ INSURE XR 10:2 @ 105.00 บาท 		วันวิสาขบูชา	<ul style="list-style-type: none"> ▪ CHASE XW 10:1 	
27	28	29	30	31



June 2024

Monday	Tuesday	Wednesday	Thursday	Friday
3	4	5	6	7
วันเฉลิมพระชนมพรรษาสมเด็จพระนางเจ้าสุทิดา พัชรสุธาพิมลลักษณ พระบรมราชินี		▪ K XW 14:1		▪ FSX XR 1:1 @ 4.50 บาท
10	11	12	13	14
17	18	19	20	21
24	25	26	27	28