

Today Selections >> **GFPT, ITC, SAPPE**

Stock	S	R	Comment
GFPT	12.30	12.80	รับบาทอ่อน ทะลุ 37 บาท หนุนรายได้ส่งออกไก่
ITC	21.00	21.70	คาด Margin ดีขึ้นต่อเนื่องจากต้นทุนปลาทุ่นที่ลดลง
SAPPE	96.00	98.00	คาดกำไร 1Q67 ทำ New High ระดับไตรมาส หนุนโดยการส่งออกไปยัง ตะวันออกกลางและอินโดนีเซีย

Market Summary			
	Closed	+/-	%Chg
SET	1,364.27	+ 3.17	+ 0.23
SET50	836.55	+ 1.81	+ 0.22
SET100	1,852.35	+ 5.08	+ 0.28
Mai	393.27	+ 4.12	+ 1.06
Dow Jones	38,085.80	-375.12	-0.98
Nasdaq	15,611.76	-100.99	-0.64
Nikkei	37,628.48	- 831.60	- 2.16
Hang Seng	17,284.54	+ 83.27	+ 0.48
SET Mkt. Cap (Btmn)	16,864.55		
SET Turnover (Btmn)	41,433.97		
PER(x)	17.91		

BoJ & PCE / Short selling / BANK

- SET:** คาด SET Index แกว่งตัว Sideways รอบปัจจัยเศรษฐกิจสำคัญในวันนี้อย่างการประชุม BoJ และรายงานตัวเลข PCE ของสหรัฐฯ โดยในส่วนของ การประชุม BoJ นั้น ต้องติดตามว่าจะมีการพูดถึงหรือส่งสัญญาณเกี่ยวกับการแทรกแซงค่าเงินเยนหรือไม่ หลังจากที่ปัจจุบันระดับ USDJPY ทะลุแนวต้านสำคัญไปอยู่ที่ระดับ 155.6 แล้ว ขณะที่ตัวเลข PCE ล่าสุดตลาดคาดการณ์ Headline ขยายตัว 2.6% YoY และ 0.3% MoM ส่วน Core คาดขยายตัว 2.7% YoY และ 0.3% MoM หากตัวเลขออกมาสูงกว่าคาด จะยิ่งตอกย้ำค่าพูดของนาย Jerome Powell ล่าสุดที่ออกมายอมรับถึงความล่าช้าพัฒนาการทางด้านเงินเฟ้อ ซึ่งจะส่งผลให้ Bond yield และดอลลาร์สหรัฐฯ ทรงตัวสูงต่อไปได้ ขณะเดียวกัน หากตัวเลขออกมามากกว่าคาด อาจช่วยลดทอนความกังวลของนักลงทุนในตลาดได้ส่วนหนึ่ง **ในเชิงกลยุทธ์** แนะนำเพียงถือครองหุ้นในส่วนเดิมเท่านั้น ไม่แนะนำให้เพิ่มน้ำหนักหุ้นใหม่ในช่วงนี้แต่อย่างใด
- Short selling:** ตลท.ประกาศมาตรการกำกับดูแลธุรกรรม Short Selling เพิ่มเติม เพื่อยกระดับความเชื่อมั่นของนักลงทุนในตลาด โดยมีประเด็นที่เรามองว่าสำคัญ ได้แก่ การบังคับใช้เกณฑ์ Uptick ทุกหลักทรัพย์ ซึ่งคาดว่าจะเริ่มช่วงปลายไตรมาส 2 ซึ่งหากอ้างอิงสถิติในอดีตเมื่อปี 2020 พบว่ามีส่วนช่วยลดระดับมูลค่าธุรกรรม Short selling ในตลาดลงมาเหลือเฉลี่ยวันละ 1 พันล้านบาท จากปกติที่ 4 พันล้านบาท มองปัจจัยดังกล่าวจะช่วยเปิด Upside ให้กับหุ้นไทยมากขึ้นได้บ้าง ตั้งแต่ช่วงปลายไตรมาสที่ 2 นี้เป็นต้นไป
- BANK:** จากการประชุมธนาคารไทย ออกแนวทางช่วยเหลือเพิ่มเติม (25 เม.ย. 67) เพื่อลดภาระดอกเบี้ยให้กลุ่มเปราะบางทั้งลูกค้าบุคคลและ SME โดยการปรับลดอัตราดอกเบี้ยลูกค้ารายย่อยชั้นดี (MRR) ลง 0.25% สำหรับลูกค้ากลุ่มเปราะบาง ทั้งลูกค้าบุคคล และ SME เป็นระยะเวลา 6 เดือน นั้น เรามองว่าจะกระทบต่อกำไรกลุ่มเล็กน้อยราว 1-3% จากประมาณการกำไรปี 2567 ของเรา โดยแบ่งเป็น
 - 1) **BBL, KTB, TISCO** กระทบราว 1%
 - 2) **KBANK, TTB** กระทบราว 2%
 - 3) **SCB** กระทบราว 3%
- ทั้งนี้ ประเมินการ Sensitivity ดังกล่าวอยู่ภายใต้สมมติฐานที่ว่า เป็นการลดดอกเบี้ยให้แก่ลูกหนี้ทั้งหมดที่อยู่ภายใต้ดอกเบี้ย MRR ซึ่งในทางปฏิบัติอาจเป็นไปได้ที่ทางธนาคารจะปรับลดให้แก่ลูกหนี้เพียงบางราย ซึ่งจะทำให้ผลกระทบน้อยลงกว่าที่เราประมาณไว้ ดังนั้น Sensitivity ข้างต้นจึงเปรียบเสมือนผลกระทบในเชิงเลวร้ายสุด (Worst case) ด้วยผลกระทบที่อยู่ในระดับจำกัดนี้ ทำให้เรายังคงแนะนำ "ซื้อ" หุ้นในกลุ่มอย่าง **BBL, KTB, TTB** ต่อไป

(อ่านรายละเอียดต่อหน้าหลัง)

แนวรับ 1,353 แนวต้าน 1,371

บทวิเคราะห์วันนี้

- MASTER (ชื่อแก๊งกำไร ราคาเป้าหมาย 72 บาท)** Goss Margin ยังดี ทอยรับรู้ส่วนแบ่งกำไรจากการลงทุน
- PTTEP (ชื่อแก๊งกำไร ราคาเป้าหมาย 164 บาท)** กำไร 1Q24 ตามคาดแนวโน้มจะโดดเด่นใน 2Q24 เดินกำลังการผลิต G1/61 เดิมที่ 800 MMCFD

Stock Top Active				
BH	BDMS	CPALL	KBANK	KTB

Sector Top Active		
HEALTH	BANK	ENERG

Investors Data – SET (Btmn)			
25 Apr.24	Buy	Sell	Net

Institution	4,231	3,855	376
Proprietary	2,386	2,823	-437
Foreign	23,310	21,514	1,796
Local	11,507	13,242	-1,735
1-25 Apr.24	Buy	Sell	Net

Institution	59,749	60,705	-955
Proprietary	39,495	42,071	-2,576
Foreign	342,560	339,356	3,204
Local	202,410	202,082	327

Commodities	25 Apr.24	24 Apr.24	Chg	%Chg
-------------	-----------	-----------	-----	------

Bt/US\$	37.01	37.04	-0.03	-0.08
US\$/Yuan	7.239	7.245	-0.01	-0.09
US Bond Yield 10y(%)	4.706	4.661	+0.05	+0.98
Brent Oil (US\$/bbl)	89.01	88.02	+0.99	+1.12
Nymex Oil (US\$/bbl)	83.57	82.81	+0.76	+0.92
Gold Spot (US\$/oz)	2,331.60	2,315.70	+15.90	+0.69
Baltic Dry Index	1,743.00	1,774.00	-31.00	-1.75
Dollar Index (DXYO)	105.57	105.82	-0.25	-0.24

Today's Event	
---------------	--

- **AMARC XD** 0.039 บาท
- **ANI XD** 0.05 บาท
- **BGC XD** 0.08 บาท
- **KKP XD** 1.75 บาท
- **MFC XD** 1.30 บาท
- **NSL XD** 0.35 บาท
- **NYT XD** 0.36 บาท

(อ่านรายละเอียดต่อหน้าหลัง)


 นัฐชาติ เมฆมาสิน
 CFA, FRM (ID: 31379)
 E-mail: nuttachart@trinitythai.com

บริษัทหลักทรัพย์ ทรินิตี้ จำกัด เลขที่ 1 อาคารพาร์ค สยาม ชั้น 22 และห้อง 2301 ชั้น 23 ถนนคอนแวนต์ แขวงสีลม เขตบางรัก กรุงเทพฯ 10500

รายงานฉบับนี้จัดทำขึ้นโดยข้อมูลเท่าที่ปรากฏและเชื่อว่าเป็นที่น่าเชื่อถือได้ แต่ไม่ถือเป็นการยืนยันความถูกต้องและความสมบูรณ์ของข้อมูลนั้นๆ โดยบริษัทหลักทรัพย์ ทรินิตี้ จำกัด ผู้จัดทำขอสงวนสิทธิ์ในการเปลี่ยนแปลงความเห็นหรือประมาณการณต่างๆ ที่ปรากฏในรายงานฉบับนี้โดยไม่ต้องแจ้งล่วงหน้า รายงานฉบับนี้มีวัตถุประสงค์เพื่อใช้ประกอบการตัดสินใจของนักลงทุน โดยไม่ได้เป็นการชี้นำหรือชักชวนให้นักลงทุนทำการซื้อหรือขายหลักทรัพย์ หรือตราสารทางการเงินใดๆ ที่ปรากฏในรายงาน

Strategy

- **MASTER:** แนะนำ "ซื้อเก็งกำไร" ที่ราคาเป้าหมาย 72 บาท (ลดลงจากเดิมที่ 84 บาทจากผลของ Dilution หุ้นปันผล) คาดกำไร 1Q67 ที่ 105 ล้านบาท ปรับตัวลดลง 36% QoQ แต่ปรับตัวสูงขึ้น 46.5% YoY หากออกมาในระดับนี้ กำไรไตรมาสแรกจะคิดเป็น 19% ของคาดการณ์ ยังคงคาดการณ์กำไรปี 2567 ที่ 544 ล้านบาท เติบโต 30% YoY โดยประเมินว่าทุกไตรมาสจะสามารถเติบโต QoQ จากการเข้ารับบริการที่เพิ่มขึ้น และการรับรู้กำไรจากการลงทุนใหม่

ณัฐชาติ เมฆมาดิน, CFA, FRM
เลขทะเบียนนักวิเคราะห์: 031379
nuttachart@trinitythai.com

Fund Flow

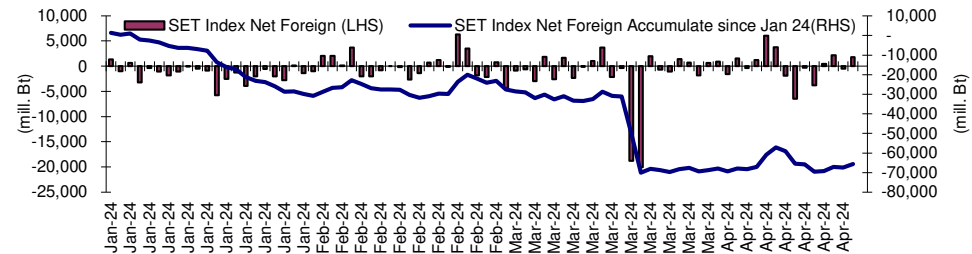
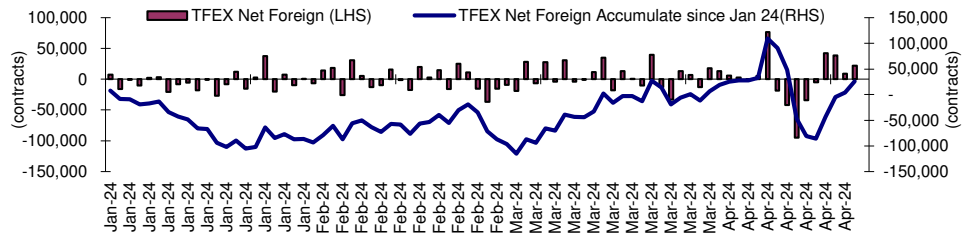
Foreign Portfolio Investment in Equities (Asia ex. Japan)

Unit : US\$ mn

	As at	Day	WTD Net	MTD Net	YTD Net
India	24-Apr	507.5	-221.3	-1,037.9	320.4
Indonesia	25-Apr	-79.9	-144.0	-893.9	791.9
Malaysia	24-Apr	64.9	60.6	-421.6	-608.2
Philippines	25-Apr	2.2	-52.8	-149.7	12.9
South Korea	26-Apr	69.5	-478.6	1,094.9	13,283.7
Sri Lanka	25-Apr	0.0	0.1	2.7	-22.7
Taiwan	25-Apr	-877.1	-157.1	-6,608.6	-1,879.2
Thailand	25-Apr	48.5	106.7	88.9	-1,844.6
Vietnam	25-Apr	-5.4	18.0	-139.2	-540.3

Source: Bloomberg

Net Foreign



Indicators to watch

	Last	Previous	% chg	1W Prior	1M Prior	Remark
VIX Index	15.37	15.97	-3.8%	-14.6%	20.3%	+
Ted Spread	0.18	0.18	1.9%	-2.9%	-9.0%	-
U.S.Dollar Index	105.57	105.82	-0.2%	-0.3%	1.2%	+
U.S.Bond Yield	4.72	4.65	1.4%	0.0%	0.0%	+
Emerging Asia Index (MXMS)	553.94	557.77	-0.7%	1.2%	-0.6%	-

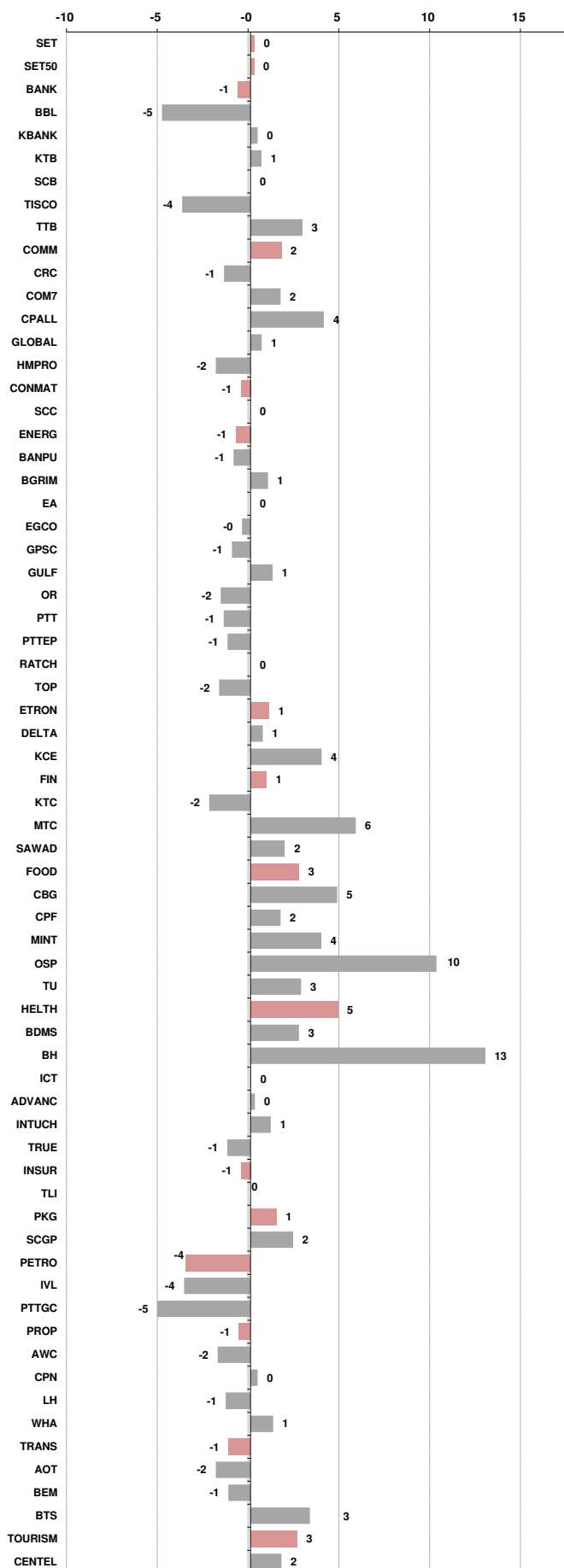
Source: Bloomberg, Aspen

Price performance of Stock in SET50
(for weekly: 18 - 25 Apr 2024)

1 Week Performance



Stock	25-Apr-24	%YTD	%-1W	%-1M	%-3M	%-6M	%-12M
SET	1,364.27	-18	0	-1	-1	-3	-11
SET50	836.55	-17	0	-1	-1	-3	-10
BANK	362.64	-7	-1	-2	-1	-5	-2
BBL	136.50	-8	-5	-1	-5	-15	-12
KBANK	126.50	-14	0	4	3	-5	0
KTB	16.40	-7	1	-2	1	-15	-9
SCB	105.00	-2	0	-8	-1	7	3
TISCO	96.00	-3	-4	-3	-2	-1	7
TTB	1.79	27	3	-3	-1	7	25
COMM	30,761.90	-21	2	2	4	-2	-15
CRC	34.00	-26	-1	-5	-2	-12	-23
COM7	18.30	-46	2	0	-15	-34	-31
CPALL	57.75	-15	4	6	9	2	-9
GLOBAL	16.20	-28	1	-2	6	5	-4
HMPRO	10.30	-34	-2	-4	-5	-13	-24
CONMAT	6,844.59	-26	-1	-1	-5	-10	-17
SCC	250.00	-27	0	0	-6	-14	-17
ENERG	19,704.11	-22	-1	-2	-2	-2	-11
BANPU	5.40	-61	-1	-3	-17	-31	-41
BGRIM	26.00	-35	1	-6	-5	11	-31
EA	31.25	-68	0	-10	-18	-32	-55
EGCO	110.00	-36	0	-4	-17	-9	-29
GPSC	48.75	-33	-1	-10	-1	26	-22
GULF	41.25	-25	1	-7	-6	-4	-18
OR	18.00	-24	-2	1	-2	-1	-16
PTT	33.75	2	-1	0	-1	3	9
PTTEP	157.00	-11	-1	4	5	-8	1
RATCH	28.00	-35	0	1	-7	-15	-26
TOP	57.00	1	-2	-3	7	16	16
ETRON	8,959.74	-14	1	0	-12	-10	-16
DELTA	73.00	-91	1	0	-12	-10	-92
KCE	39.75	-15	4	2	-16	-25	3
FIN	3,162.53	-32	1	-2	0	-3	-19
KTC	43.00	-27	-2	-4	-2	-4	-18
MTC	45.50	20	6	-1	9	25	32
SAWAD	40.25	-17	2	-4	6	-5	-26
FOOD	10,698.35	-16	3	3	0	3	-6
CBG	65.75	-32	5	5	-12	-3	-11
CPF	18.30	-26	2	-1	2	-1	-10
MINT	33.25	3	4	2	13	17	8
OSP	21.50	-24	10	9	0	-10	-25
TU	14.70	-13	3	4	-4	8	7
HEALTH	6,867.68	-5	5	3	2	0	-7
BDMS	28.75	-1	3	1	4	6	-3
BH	253.00	19	13	14	5	-4	5
ICT	148.69	-10	0	-2	-2	-2	-7
ADVANC	197.50	1	0	-5	-9	-9	-5
INTUCH	67.50	-13	1	-2	-8	-4	-9
TRUE	7.75	N/A	-1	-1	30	17	1
INSUR	8,399.86	-34	-1	-3	-1	-15	-23
TLI	8.95	-40	0	-2	3	-19	-28
PKG	3,288.91	-41	1	8	0	-8	-24
SCGP	32.50	-43	2	12	2	-8	-25
PETRO	701.81	-30	-4	-3	3	2	-18
IVL	23.70	-42	-4	-2	-2	-4	-27
PTTGC	37.00	-22	-5	-5	7	8	-10
PROP	224.07	-18	-1	1	-1	1	-13
AWC	4.36	-31	-2	11	12	24	-18
CPN	62.50	-12	0	0	-4	0	-9
LH	7.25	-27	-1	2	-6	-1	-25
WHA	4.84	19	1	1	2	-6	10
TRANS	312.64	-17	-1	0	5	-2	-11
AOT	64.25	-14	-2	-1	8	-4	-11
BEM	8.20	-16	-1	1	11	2	-8
BTS	6.30	-25	3	11	-7	-15	-17
TOURISM	603.73	-6	3	1	8	9	-9
CENDEL	44.50	-11	2	1	5	0	-16



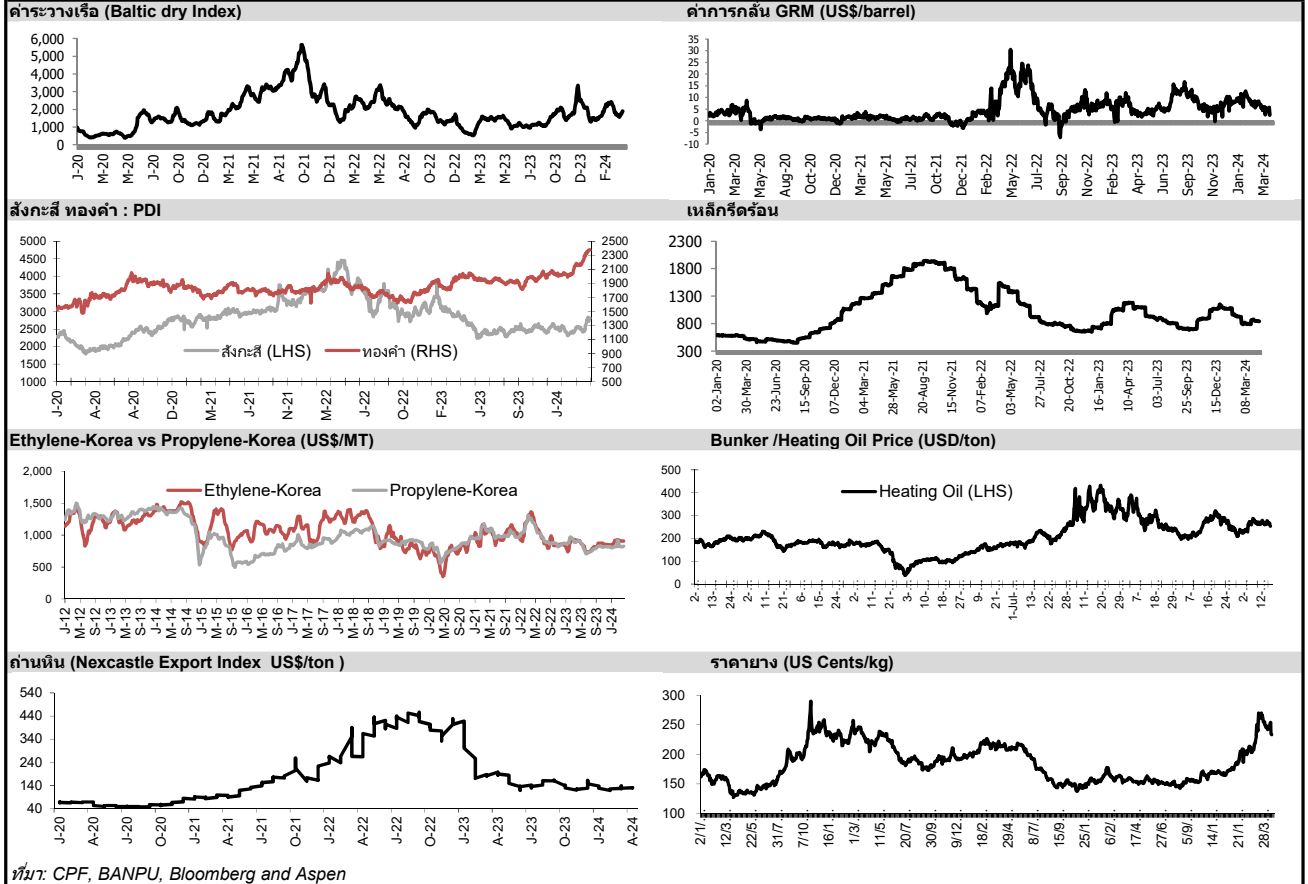


อัตราแลกเปลี่ยนวันนี้*		37.04	Change	0.00
------------------------	--	-------	--------	------

*เปรียบเทียบ Transaction ล่าสุดกับก่อนหน้า (โดยไม่แยกว่าเป็นของ off-shore หรือ on-shore)

สินค้า	หน่วยราคา	ปิดล่าสุด	ก่อนหน้า	ราคาปิดล่าสุด	ก่อนหน้า	เปลี่ยนแปลง +/-	%	หลักทรัพย์ที่เกี่ยวข้อง
เรือ <i>ปรับปรุง</i>	Baltic Dry Index (spot)	25-Apr-24	24-Apr-24	1,743	1,774	-31.00	-1.7%	PSL, TTA
	BHSI (Handy Size)	25-Apr-24	24-Apr-24	750	751	-1.00	-0.1%	
ยาง	(US Cents/kg)	25-Apr-24	24-Apr-24	221.40	224.80	-3.40	-1.5%	STA, TRUBB
น้ำตาล	(Cent/Pound)	25-Apr-24	24-Apr-24	19.16	19.77	-0.61	-3.1%	KSL, KBS, KTIS, BRR
ถั่วเหลือง	(Cent\$/Bushel)	25-Apr-24	24-Apr-24	1,179.25	1,179.50	-0.25	0.0%	TVO
น้ำมันปาล์ม	(US\$/ton)	25-Apr-24	24-Apr-24	3,850.00	3,957.00	-107.00	-2.7%	CPI, LST, UPOIC, UVAN
สังกะสี	(US\$/ton)	25-Apr-24	24-Apr-24	2,775.00	2,775.00	+0.00	0.0%	BEYOND
ทองคำ	(US\$/oz)	25-Apr-24	24-Apr-24	2,332.46	2,316.17	+16.29	0.7%	(Source:Aspen)
SPDR Gold Trust	(ton)	25-Apr-24	24-Apr-24	833.63	833.63	+0.00	0.0%	
น้ำมันดิบ <i>ทุกวัน</i>	WTI (US\$/barrel)	25-Apr-24	24-Apr-24	83.57	82.81	+0.76	0.9%	PTT, PTTEP, TOP, PTTGC, BCP
	Brent (US\$/barrel)	25-Apr-24	24-Apr-24	89.01	87.98	+1.03	1.2%	(Source:Aspen)
ค่าการกลั่น <i>ทุกวัน</i>	GRM (US\$/barrel)	25-Apr-24	24-Apr-24	3.84	3.36	+0.48	0.0%	BCP, IRPC, PTTGC and TOP (Bloomberg)
น้ำมันทำความร้อน	Heating Oil (cent/gallon)	25-Apr-24	24-Apr-24	261.56	261.56	+0.00	0.0%	BCP, IRPC, PTTGC and TOP (Bloomberg)
	Natural Gas(\$/MMBtu)	25-Apr-24	24-Apr-24	1.59	1.65	-0.06	-3.9%	PTTEP, PTT, BANPU (Bloomberg)
ปิโตรเคมี	Naphtha (US\$/MT)	25-Apr-24	24-Apr-24	709.25	709.25	+0.00	0.0%	PTTGC, SCC (เป็นต้นทุน)
	Ethylene (US\$/MT)	29-Mar-24	22-Mar-24	905	905	+0.00	0.0%	PTTGC, SCC, IRPC (Bloomberg)
	Propylene (US\$/MT)	29-Mar-24	22-Mar-24	825	820	+5.00	0.6%	PTTGC, SCC, IRPC
เหล็ก	HRC (US\$/ton) รีดร้อน	25-Apr-24	24-Apr-24	843.0	840.0	+3.00	0.4%	(Source:Bloomberg)
ถ่านหิน	NEX (US\$/ton)	19-Apr-24	12-Apr-24	126.90	128.46	-1.56	-1.2%	BANPU, LANNA, UMS
อาหาร	ไก่ (บาท/กก.)	31-Mar-24	29-Feb-24	43.00	40.00	+3.00	7.5%	CPF, GFPT (Source: CPF)
	กุ้งVannamei(บาท/กก.)	31-Mar-24	29-Feb-24	135	135	+0.00	0.0%	CPF, CFRESH, SSF, ASIAN, TU
	สุกร (บาท/กก.)	31-Mar-24	29-Feb-24	61.00	68.00	-7.00	-10.3%	CPF

กราฟแสดงแนวโน้มราคา



ที่มา: CPF, BANPU, Bloomberg and Aspen



NVDR Trading Data by Stock : 26 Apr 2024

Total NVDR Trading (Bt m)	Date 25 Apr 24	Net (Bt M)
19,014.97	Institutions	+375.86
% of SET : 22.93%	Proprietary	-436.77
Total SET Trading Value : +41,468.00	Foreign	+1,796.21
	Local Investor	-1,735.30

STOCK	Net Buy ซื้อสุทธิ Value (Btm) : มูลค่า (ล้านบาท)					
	25 Apr	24 Apr	23 Apr	22 Apr	19 Apr	Total 5 Days
1 BH	1,721.7	87.4	106.9	11.7	-118.6	1,809.0
2 BDMS	935.0	141.2	109.6	89.8	-52.1	1,223.5
3 CPALL	437.7	220.3	390.1	283.1	-88.7	1,242.5
4 HMPRO	47.6	38.5	26.5	12.7	-20.3	105.0
5 HANA	44.6	130.6	-2.6	35.2	-14.5	193.3
6 AOT	38.0	42.7	-21.9	98.9	-413.5	-255.8
7 SAFE	35.4	0.9	-11.8	-2.1	-3.2	19.2
8 ADVANC	34.1	29.3	36.1	-89.8	-27.2	-17.5
9 CRC	29.0	9.6	39.0	74.9	-27.2	125.3
10 PTTGC	28.4	93.8	39.8	-5.2	85.1	241.9
11 CPN	26.9	42.8	-21.4	-46.4	-74.5	-72.5
12 BEM	23.0	-4.4	19.5	12.0	-64.1	-14.0
13 WHA	17.3	12.3	1.6	18.6	-57.4	-7.6
14 OR	16.5	7.4	-21.6	8.5	-132.1	-121.4
15 TIDLOR	15.4	70.2	109.4	29.7	23.4	248.1
16 SAPPE	15.0	26.4	7.2	-2.2	-3.9	42.6
17 ITC	14.7	11.2	10.0	8.1	-0.6	43.5
18 AWC	14.5	17.6	8.8	-9.3	-31.0	0.6
19 CHG	14.5	1.3	9.0	-3.7	-11.7	9.4
20 CENTEL	12.9	9.1	-11.1	-28.5	-14.1	-31.7
21 APO	12.2	1.7	0.0	0.1	-0.3	13.7
22 SCGP	12.2	5.7	-98.7	36.4	86.2	41.7
23 TU	11.1	14.7	25.3	21.6	32.4	105.1
24 SJWD	9.6	0.3	-0.6	-1.3	0.3	8.2
25 PR9	9.3	9.4	-0.4	9.5	-4.7	23.1
26 JMT	8.1	21.9	-1.5	12.1	-97.3	-56.7
27 SABUY	7.9	0.3	-13.0	0.2	12.6	8.0
28 NSL	7.3	4.6	2.1	3.4	13.8	31.2
29 MGI	7.3	-9.5	-0.5	8.0	5.8	11.0
30 NEO	6.9	-3.6	5.7	29.1	7.8	46.0

STOCK	Net Sell ขายสุทธิ Value (Btm) : มูลค่า (ล้านบาท)					
	25 Apr	24 Apr	23 Apr	22 Apr	19 Apr	Total 5 Days
TOP	-405.5	83.9	-11.4	-84.6	30.9	-386.7
KTB	-216.9	-86.5	226.9	200.5	-159.6	-35.6
PTTEP	-184.3	181.2	390.4	-343.2	250.7	294.9
TTB	-91.8	-83.6	141.2	5.7	41.4	12.9
CPF	-80.8	-2.6	52.7	173.7	-40.1	103.0
BANPU	-75.2	-15.4	40.2	-26.7	-16.9	-94.0
IVL	-48.1	-57.0	10.4	-172.3	-72.4	-339.4
MINT	-46.3	18.0	-18.9	51.9	69.1	73.7
DELTA	-37.3	-30.8	-75.1	-213.1	-168.5	-524.7
EA	-35.3	-112.5	9.2	81.2	-117.2	-174.5
COCOCO	-32.9	-37.4	186.9	-11.7	-8.9	96.1
GPSC	-32.0	-13.5	-64.1	-42.0	-56.8	-208.4
GULF	-31.2	-80.6	-23.5	-159.4	9.4	-285.2
TRUE	-30.8	65.2	56.1	-99.0	63.6	55.1
KTC	-26.6	-70.7	-118.5	-97.1	-142.7	-455.7
SIRI	-25.7	-3.1	-24.7	-32.3	5.5	-80.3
BTS	-24.0	77.4	88.3	56.1	20.7	218.5
BBL	-22.5	175.9	-325.2	28.7	-907.8	-1,050.9
BCH	-22.0	-7.3	-26.7	2.2	-36.1	-89.8
XO	-21.9	-22.4	0.3	-4.5	-7.4	-55.9
TOA	-21.6	-14.9	3.8	-16.1	-15.1	-63.8
SPRC	-21.4	-9.1	13.8	1.2	22.4	7.0
JAS	-21.1	29.7	26.7	173.3	-21.3	187.3
LH	-17.8	-35.0	-123.5	320.2	89.1	232.9
SCB	-16.1	87.4	207.4	-425.6	-167.8	-314.7
MBK	-15.3	-2.2	-8.9	1.1	3.7	-21.6
XPG	-14.1	-8.0	0.0	-24.6	3.6	-43.0
CBG	-13.7	-1.3	34.7	186.2	-32.4	173.5
SISB	-13.3	-3.1	-4.0	-8.7	-2.0	-31.2
OSP	-12.8	-18.6	187.8	16.4	-13.3	159.6

STOCK	MONTH TO DATE (Bt m) ยอดซื้อขายสุทธิเดือน เมษายน 67	
	1 - 25 Apr 24	TOTAL NET BUY / TOTAL NET SELL
PTTEP	4,303.6	SCB -1,714.4
CPALL	3,920.6	DELTA -1,334.6
BH	1,494.0	BBL -1,231.2
BDMS	1,023.3	KTC -893.6
KBANK	945.1	TISCO -867.6
TRUE	870.6	ADVANC -848.2
PTTGC	691.6	KTB -758.4
CRC	679.4	GULF -678.1
AWC	617.9	EA -405.0
TU	467.2	BCH -365.1
LH	412.7	TTB -298.7
JAS	312.7	BJC -288.3
MINT	279.4	SCGP -267.4
PTT	216.1	ICHI -239.9
COCOCO	203.0	JMT -223.2
SPRC	199.6	BGRIM -203.3
AP	197.6	BANPU -197.6
IRPC	191.3	SAWAD -192.5
TIDLOR	184.0	CK -180.7
AH	148.8	TCAP -177.5
BTS	145.1	AOT -173.4
BCH	138.5	KSL -171.6
PRM	127.1	COM7 -161.6
AAI	121.8	MTC -150.1
AEONTS	109.6	MOSHI -118.3
BSRC	107.7	OSP -118.0
TOP	99.8	XPG -117.0
IVL	99.7	GPSC -116.2
ITC	92.6	TASCO -115.3
KKP	88.6	TOA -113.9

STOCK	YEAR TO DATE Y2024 (Bt m) ยอดซื้อขายสุทธิปี 2567	
	2 Jan 24 - 25 Apr 24	TOTAL NET BUY / TOTAL NET SELL
1 CPALL	7,173.3	AOT -6,439.5
2 TRUE	5,772.7	ADVANC -4,777.1
3 BDMS	2,623.8	DELTA -2,580.4
4 TOP	2,526.9	BBL -2,290.3
5 CPN	2,353.1	KTB -2,287.4
6 MINT	1,895.5	KTC -1,453.8
7 BANPU	1,405.9	PTTEP -1,401.2
8 BCP	1,365.0	EA -1,365.4
9 CRC	1,344.4	TISCO -1,341.7
10 TU	1,226.3	MTC -1,336.8
11 SCB	1,201.8	BTS -1,142.4
12 BJC	957.7	OR -992.0
13 TTB	778.9	BEM -892.6
14 BH	630.8	TCAP -796.4
15 BCH	575.3	KBANK -725.7
16 JAS	469.4	IVL -690.1
17 OSP	437.2	INTUCH -677.9
18 CPAXT	424.9	PTT -647.8
19 PTTGC	383.9	TASCO -630.9
20 TLI	383.5	SPRC -599.8
21 AWC	363.7	BGRIM -536.6
22 MAJOR	361.4	SAWAD -488.1
23 COCOCO	355.4	HMPRO -484.8
24 SISB	332.3	SIRI -439.8
25 MASTER	304.8	RATCH -435.5
26 AMATA	303.5	GULF -359.5
27 CENTEL	279.9	WHA -328.5
28 SCGP	241.8	AP -312.1
29 ITC	226.2	LH -309.0
30 PR9	223.3	SPALI -301.0

STOCK	Total Net BUY/SELL Y2023 ยอดซื้อขายสุทธิปี 2566	
	Value (Btm) : มูลค่า (ล้านบาท)	TOTAL NET BUY / TOTAL NET SELL
1 CPALL	7,249	AOT -14,412
2 TTB	5,574	KBANK -8,741
3 BDMS	5,368	LH -7,196
4 BBL	5,325	KKP -3,907
5 SCB	4,109	DELTA -3,237
6 CPAXT	3,766	BANPU -3,202
7 SCC	3,606	CRC -3,161
8 TIDLOR	3,028	BH -3,087
9 PTT	2,844	HMPRO -2,919
10 WHA	2,351	PTTGC -2,911
11 HANA	1,902	AWC -2,458
12 ADVANC	1,876	IVL -2,356
13 BCP	1,826	GULF -2,061
14 KTB	1,791	SPALI -2,039
15 TRUEE	1,626	BEM -1,802
16 ICHI	1,597	GLOBAL -1,784
17 TASCO	1,516	RATCH -1,626
18 AAV	1,434	TISCO -1,581
19 TOP	1,408	EA -1,480
20 PTTEP	1,393	TU -1,433
21 AMATA	1,259	AP -1,267
22 PSG	1,193	BSRC -1,216
23 COM7	1,140	BLA -1,188
24 KCE	1,017	SCGP -1,161
25 ITC	850	EGCO -1,086
26 TLI	796	IRPC -1,024
27 TCAP	695	MEGA -893
28 CBG	689	THG -882
29 CHG	631	BAM -789
30 STA	593	BJC -783

แบบรายงานการเปลี่ยนแปลงการถือหลักทรัพย์และสัญญาซื้อขายล่วงหน้าของผู้บริหาร (แบบ 59)

	ชื่อผู้บริหาร	วิธีการได้มา/ จำหน่าย	จำนวน (หุ้น)	ราคา (บาท)	มูลค่า (บาท)	ประเภท หลักทรัพย์	วันที่ได้มา/ จำหน่าย
TERA	นางสาว อวรรณ หาญณรงค์พงษ์	ขาย	20,000.00	3.18	63,600.00	หุ้นสามัญ	24/4/2567
RML	นาย กฤษณ์ ณรงค์เดช	ขาย	9,737,500.00	0.42	4,089,750.00	หุ้นสามัญ	22/4/2567
TERA	นาง สายหยุด แนวดีศรี	ซื้อ	310,000.00	1.75	542,500.00	หุ้นสามัญ	22/4/2567
TERA	นางสาว อวรรณ หาญณรงค์พงษ์	ซื้อ	90,000.00	1.75	157,500.00	หุ้นสามัญ	22/4/2567
TERA	นางสาว อวรรณ หาญณรงค์พงษ์	ซื้อ	20,000.00	3.20	64,000.00	หุ้นสามัญ	24/4/2567
TMW	นาย อิโรคาชิ ชูธธาธา	ซื้อ	3,500.00	61.25	214,375.00	หุ้นสามัญ	24/4/2567
BKD	นาง ธนันท์ ขาโต	ซื้อ	5,000.00	1.30	6,500.00	หุ้นสามัญ	24/4/2567
EP	นาย ยุทธ ชินสุภัคกุล	ซื้อ	82,400.00	2.66	219,184.00	หุ้นสามัญ	24/4/2567

ที่มา : ศูนย์สารสนเทศตลาดทุน สำนักงานคณะกรรมการ ก.ล.ด.

แบบรายงานการได้มาหรือจำหน่ายหลักทรัพย์ของกิจการ (246-2)

ชื่อบริษัท	ชื่อผู้ได้มา/ จำหน่าย	Sell/Buy	ประเภท หลักทรัพย์	%ได้มา/ จำหน่าย	%หลังได้มา/ จำหน่าย	วันที่ได้มา/ จำหน่าย	หมายเหตุ
PICO	PICO ART INTERNATIONAL PTE. LTD	ได้มา	หุ้น	42.687	46.7048	22/4/2567	
RJH	FIL LIMITED	ได้มา	หุ้น	4.9963	5.0154	22/4/2567	

ที่มา : ศูนย์สารสนเทศตลาดทุน สำนักงานคณะกรรมการ ก.ล.ด.

หลักทรัพย์ที่ต้องซื้อขายด้วยบัญชี Cash Balance

Stock															
	22	23	24	25	26	29	30	2	3	6	7	8	9	10	13

LEVEL 1 : ผู้ซื้อต้องใช่บัญชี Cash Balance และห้ามนำหลักทรัพย์ที่กำหนดมาคำนวณวงเงินซื้อขาย

APO
SABUY-W2 10 May 24

LEVEL 2: ผู้ซื้อต้องใช้บัญชี Cash Balance, ห้ามคำนวณวงเงินซื้อขาย และห้าม Net Settlement

-

LEVEL 3: ห้ามซื้อขาย (SP) 1 วันทำการวันแรก และผู้ซื้อต้องใช่บัญชี Cash Balance, ห้ามคำนวณวงเงินซื้อขาย และห้าม Net Settlement

-

Source: SET

Short Sales

Stock	% Short Sale Volume Comparing with Main Board	Average Price (Bt)	Volume (shares)	Value (Mil. B)
TOP-R	16.48	57.07	4,344,300	247,949,800
PTTEP-R	16.17	156.93	1,540,500	241,744,750
KBANK-R	10.90	126.60	1,554,800	196,841,650
BH	3.09	249.70	630,600	157,460,500
KTB-R	9.18	16.22	9,221,000	149,529,450
KTB	7.11	16.28	7,107,300	115,718,440
CPALL	5.91	57.51	1,886,600	108,495,325
DELTA-R	13.45	72.94	1,462,600	106,681,500
CPALL-R	5.53	57.54	1,764,200	101,511,775
MINT-R	16.35	32.92	2,911,000	95,838,125
PTTEP	6.36	157.26	604,300	95,031,800
IVL-R	19.27	23.58	3,963,400	93,450,020
TISCO-R	16.68	95.18	945,400	89,986,925
KBANK	4.92	126.59	702,100	88,879,650
MINT	14.77	32.99	2,624,500	86,571,025
AOT	12.04	64.27	1,325,900	85,219,550
BBL	8.28	136.68	609,500	83,307,150
BH-R	1.61	254.04	323,100	82,080,200
BBL-R	7.38	136.55	543,600	74,230,750
BDMS	2.84	28.69	2,444,100	70,133,425
CPN-R	10.48	62.02	1,062,800	65,912,725
PTTGC	8.87	37.04	1,674,400	62,020,075
BANPU-R	20.17	5.36	11,062,700	59,262,775
ADVANC	13.50	197.47	293,900	58,036,100
SCB-R	12.82	104.97	512,400	53,787,000
IVL	10.29	23.63	2,111,400	49,883,160
GULF-R	13.80	40.70	1,177,400	47,923,475
TOP	2.98	57.06	787,200	44,918,050
BANPU	14.56	5.39	7,930,500	42,771,585
INTUCH-R	16.43	67.28	566,200	38,094,750
KTC-R	42.63	42.75	890,800	38,078,525
CPN	5.57	61.89	566,600	35,064,100
PTTGC-R	4.93	36.92	933,700	34,470,300
SCC-R	13.32	248.89	131,400	32,703,600
GULF	9.28	40.86	788,900	32,232,650
ADVANC-R	7.34	197.50	159,900	31,579,550
BTS-R	12.15	6.27	4,904,400	30,772,400
DELTA	3.75	72.60	410,000	29,765,450
MTC	7.36	45.37	648,200	29,408,850
LH-R	17.62	7.25	4,049,300	29,363,290
TRUE	13.29	7.76	3,696,300	28,693,455
GPSC-R	12.65	48.08	595,200	28,619,500
CPF-R	10.60	18.23	1,569,800	28,614,630
CKP	31.14	3.88	7,308,000	28,355,108
TISCO	5.01	95.04	284,600	27,047,675
AOT-R	3.65	64.19	402,800	25,857,525
TTB	8.29	1.79	13,863,000	24,838,743
TRUE-R	11.27	7.78	3,129,000	24,340,930
PTT-R	10.87	33.75	708,700	23,918,625
BCH-R	8.48	21.18	1,067,600	22,613,650
LH	13.52	7.22	3,119,600	22,530,415
GPSC	9.61	47.95	453,500	21,746,425
CRC-R	8.40	33.85	633,400	21,441,400
SIRI-R	17.35	1.68	12,772,500	21,438,564
TU	18.22	14.61	1,445,400	21,118,210
TTB-R	6.78	1.79	11,361,500	20,309,032
SCGP-R	11.41	32.48	612,600	19,899,875
CPAXT-R	18.21	32.48	602,100	19,557,125
BEM	17.08	8.20	2,372,700	19,446,140

Source: SET

April 2024

Monday	Tuesday	Wednesday	Thursday	Friday
22	23	24	25	26
<ul style="list-style-type: none"> ■ AEONTS XD 2.95 บาท ■ AIT XD 0.17 บาท ■ HMPRO XD 0.22 บาท ■ KBANK XD 6.00 บาท ■ KGI XD 0.31 บาท ■ NER XD 0.29 บาท ■ PACO XD 0.04 บาท ■ SMART XD 0.0912 บาท ■ SVI XD 0.135 บาท ■ THANA XD 0.028 บาท ■ TTCL XD 0.10 บาท ■ WINDOW XD 0.023 บาท ■ MITSIB XR 1:1 @ 0.70 บาท ■ MTW XW 2:1 ■ NER XW 6:1 	<ul style="list-style-type: none"> ■ BBL XD 5.00 บาท 	<ul style="list-style-type: none"> ■ DTCI XD 0.25 บาท ■ SAPPE XD 2.18 บาท ■ TIDLOR XD 0.2698 บาท ■ TIDLOR XD 27:1 ■ TISCO XD 5.75 บาท ■ TISCO-P XD 5.75 บาท ■ TITLE ลุกหุ้นเข้า 60,158,124 หุ้น ■ XPG ลุกหุ้นเข้า 852,177,379 หุ้น ■ TERA เข้าซื้อขายเป็นวันแรก (240mn sh @ Bt1.75) MAI ■ ZIGA-W2 เข้าซื้อขายเป็นวันแรก (245mn sh 1:1 @ Bt4.25) 	<ul style="list-style-type: none"> ■ BUI XD 0.30 บาท ■ BUI XD 4:1 ■ QH XD 0.10 บาท ■ TM XD 0.033 บาท ■ WHAUP XD 0.1925 บาท ■ PRG ลุกหุ้นเข้า 8,666 หุ้น 	<ul style="list-style-type: none"> ■ AMARC XD 0.039 บาท ■ ANI XD 0.05 บาท ■ BGC XD 0.08 บาท ■ KKP XD 1.75 บาท ■ MFC XD 1.30 บาท ■ NSL XD 0.35 บาท ■ NYT XD 0.36 บาท ■ SPA XD 0.01389 บาท ■ SPA XD 2:1 ■ TKC XD 0.15 บาท ■ TPS XD 0.18 บาท ■ GCAP ลุกหุ้นเข้า 4,000,000 หุ้น ■ SDC ลุกหุ้นเข้า 243,243,243 หุ้น ■ STX เข้าซื้อขายเป็นวันแรก (307mn sh @ Bt3.00) MAI
29	30			
<ul style="list-style-type: none"> ■ APCO XD 0.18 บาท ■ BAM XD 0.38 บาท ■ LHFG XD 0.03 บาท ■ MTC XD 0.21 บาท ■ NAT XD 0.025 บาท ■ PJW XD 0.06 บาท ■ RPH XD 0.19 บาท ■ RSP XD 0.13 บาท ■ SAK XD 0.15 บาท ■ SKR XD 0.09 บาท ■ SORKON XD 0.20 บาท ■ SUN XD 0.25 บาท ■ SUN XD 5:1 	<ul style="list-style-type: none"> ■ APP XD 0.15 บาท ■ ASW XD 0.25 บาท ■ BBIK XD 0.3815 บาท ■ BBIK XD 1:0.837 ■ BJC XD 0.65 บาท ■ BRI XD 0.603 บาท ■ CM XD 0.09 บาท ■ CPNREIT XD 0.3618 บาท ■ GYT XD 7.00 บาท ■ III XD 0.18 บาท ■ KISS XD 0.09 บาท ■ MEB XD 0.65 บาท ■ MENA XD 0.03 บาท ■ MFEC XD 0.40 บาท ■ PDJ XD 0.10 บาท ■ PREB XD 0.40 บาท ■ RPC XD 0.04 บาท ■ SAMCO XD 0.03 บาท ■ SCG XD 0.05 บาท ■ TFG XD 0.01 บาท ■ TPCH XD 0.40 บาท ■ TPCS XD 0.65 บาท ■ WACOAL XD 0.70 บาท ■ BC XW 10:1 ■ TFG XW 10:1 			



May 2024

Monday	Tuesday	Wednesday	Thursday	Friday
		1	2	3
		<p>วันแรงงานแห่งชาติ</p>	<ul style="list-style-type: none"> ■ AAI XD 0.18 ทรน ■ ACG XD 0.0133 ทรน ■ AHC XD 0.63 ทรน ■ ALUCON XD 8.00 ทรน ■ AURA XD 0.31 ทรน ■ BCH XD 0.25 ทรน ■ BIS XD 0.07 ทรน ■ BRR XD 0.20 ทรน ■ DTCENT XD 0.048507280619 ทรน ■ DTCENT XD 20:1 ■ FPI XD 0.04 ทรน ■ FTE XD 0.10 ทรน ■ HTC XD 0.56 ทรน ■ HUMAN XD 0.14 ทรน ■ JUBILE XD 0.25 ทรน ■ KCG XD 0.30 ทรน ■ LPH XD 0.09 ทรน ■ MCA XD 0.045 ทรน ■ MINT XD 0.32 ทรน ■ MODERN XD 0.09 ทรน ■ MOONG XD 0.12 ทรน ■ MOSHI XD 0.60 ทรน ■ NETBAY XD 0.8983 ทรน ■ OSP XD 0.45 ทรน ■ PAF XD 0.0102 ทรน ■ PR9 XD 0.30 ทรน ■ SAUCE XD 1.72 ทรน ■ SC XD 0.16 ทรน ■ SICT XD 0.035 ทรน ■ SINO XD 0.014423 ทรน ■ SPC XD 1.40 ทรน ■ SPI XD 0.60 ทรน ■ SRICHA XD 0.25 ทรน ■ SRS XD 0.02 ทรน ■ SST XD 0.01 ทรน ■ THIP XD 1.65 ทรน ■ TNL XD 0.30 ทรน ■ TWPC XD 0.091 ทรน ■ WIUK XD 0.06 ทรน ■ WIUK XW 3:1 	<ul style="list-style-type: none"> ■ BE8 XD 0.23 ทรน ■ CHG XD 0.05 ทรน ■ CPR XD 0.116 ทรน ■ CRC XD 0.55 ทรน ■ D XD 0.06 ทรน ■ DMT XD 0.15 ทรน ■ ICC XD 1.14412374641 ทรน ■ ICC XD 3.9081391335 : 1 ■ IND XD 0.015 ทรน ■ INET XD 0.116 ทรน ■ IVL XD 0.175 ทรน ■ KWM XD 0.058 ทรน ■ L&E XD 0.04 ทรน ■ LH XD 0.30 ทรน ■ LRH XD 1.35 ทรน ■ NOBLE XD 0.118 ทรน ■ ONEE XD 0.13 ทรน ■ PCC XD 0.14 ทรน ■ PF XD 0.013 ทรน ■ PIMO XD 0.03 ทรน ■ PL XD 0.11 ทรน ■ RBF XD 0.175 ทรน ■ ROCK XD 0.50 ทรน ■ ROJNA XD 0.40 ทรน ■ SABINA XD 0.67 ทรน ■ SEAFCO XD 10:1 ■ SEAFCO XD 0.09 ทรน ■ SO XD 0.20 ทรน ■ SSF XD 0.3704 ทรน ■ TC XD 0.10 ทรน ■ TGE XD 0.0026 ทรน ■ THREL XD 0.07 ทรน ■ THREL XD 61:1 ■ TPBI XD 0.25 ทรน ■ TRP XD 0.30 ทรน ■ TRT XD 0.21 ทรน ■ UBA XD 0.048 ทรน ■ WP XD 0.28 ทรน ■ CGH XR 10:1 @ 1.00 ทรน ■ CGH XW 3:2 ■ INET XW 5:1



6	7	8	9	10
<p>ชุดเซย์วันจัดทรงคค</p>	<ul style="list-style-type: none"> ▪ AMATAV XD 0.01235 หารบ ▪ AMATAV XD 1:0.14 ▪ ASEFA XD 0.19 หารบ ▪ ASIAN XD 0.29 หารบ ▪ AU XD 0.21 หารบ ▪ BAY XD 0.45 หารบ ▪ BEC XD 0.06 หารบ ▪ BLA XD 0.20 หารบ ▪ CH XD 0.04 หารบ ▪ CIVIL XD 0.012 หารบ ▪ CKP XD 0.085 หารบ ▪ COLOR XD 0.03 หารบ ▪ CPALL XD 1.00 หารบ ▪ CPANEL XD 0.16 หารบ ▪ CSR XD 1.57 หารบ ▪ CSS XD 0.02 หารบ ▪ DEXON XD 0.052 หารบ ▪ EASON XD 0.05 หารบ ▪ EKH XD 0.30 หารบ ▪ EKH XD 40:1 ▪ ILINK XD 0.39 หารบ ▪ IP XD 0.0348 หารบ ▪ IP XD 8:5 ▪ ITEL XD 0.0696 หารบ ▪ JDF XD 0.04 หารบ ▪ KTMS XD 0.014 หารบ ▪ MATI XD 0.25 หารบ ▪ MGT XD 0.07 หารบ ▪ NL XD 0.12082 หารบ ▪ NNCL XD 0.06 หารบ ▪ OCC XD 0.07 หารบ ▪ ORN XD 0.05 หารบ ▪ PRAKIT XD 1.00 หารบ ▪ PRAPAT XD 0.04 หารบ ▪ PRAPAT XD 25:1 ▪ PRM XD 0.26 หารบ ▪ S&J XD 2.25 หารบ ▪ SAFE XD 0.15 หารบ ▪ SALEE XD 0.035 หารบ ▪ SCN XD 0.0124 หารบ ▪ SELIC XD 0.03273 หารบ ▪ SITHAI XD 0.04 หารบ 	<ul style="list-style-type: none"> ▪ AMARIN XD 0.18 หารบ ▪ AP XD 0.70 หารบ ▪ ARROW XD 0.25 หารบ ▪ AYUD XD 1.67 หารบ ▪ BAFS XD 0.14 หารบ ▪ CENTEL XD 0.42 หารบ ▪ EASTW XD 0.05 หารบ ▪ FE XD 8.50 หารบ ▪ FLOYD XD 0.006172839 หารบ ▪ FLOYD XD 9:1 ▪ ORI XD 0.30 หารบ ▪ PCSGH XD 0.20 หารบ ▪ PIN XD 0.59 หารบ ▪ PPM XD 0.058 หารบ ▪ SAWAD XD 0.0115 หารบ ▪ SAWAD XD 10:1 ▪ SCAP XD 0.0023 หารบ ▪ SCAP XD 50:1 ▪ SHANG XD 1.00 หารบ ▪ TLI XD 0.50 หารบ ▪ TOA XD 0.35 หารบ ▪ TRU XD 0.20 หารบ ▪ AJ XR 5.1765:1 @ 5.869 หารบ ▪ EMC XR 1:1 @ 0.07 หารบ ▪ EMC XW 2:1 ▪ WAVE XR 4:1 @ 0.14 หารบ ▪ WAVE XW 2:1 	<ul style="list-style-type: none"> ▪ A5 XD 0.05 หารบ ▪ AKR XD 0.065 หารบ ▪ ALLA XD 0.12 หารบ ▪ AMATA XD 0.40 หารบ ▪ AWC XD 0.05 หารบ ▪ CCP XD 0.01 หารบ ▪ FVC XD 0.01 หารบ ▪ GTB XD 0.04 หารบ ▪ HPT XD 0.016 หารบ ▪ KUMWEL XD 0.05 หารบ ▪ M XD 1.00 หารบ ▪ PG XD 0.20 หารบ ▪ SENX XD 0.00829 หารบ ▪ SJWD XD 0.25 หารบ ▪ SK XD 0.05 หารบ ▪ SMIT XD 0.14 หารบ ▪ SSSC XD 0.222 หารบ ▪ TBN XD 0.14 หารบ ▪ TOPP XD 6.68 หารบ ▪ TPAC XD 0.45 หารบ ▪ WHA XD 0.117 หารบ ▪ VIH XR 15:1 @ 8.00 หารบ ▪ VIH XW 2:1 	<ul style="list-style-type: none"> ▪ CHARAN XD 1.25 หารบ ▪ GABLE XD 0.289 หารบ ▪ ILM XD 0.75 หารบ ▪ KAMART XD 0.112 หารบ ▪ KAMART XD 5:1 ▪ NEW XD 2.30 หารบ ▪ SENA XD 0.234214 หารบ ▪ SIAM XD 0.01 หารบ ▪ UMI XD 0.03 หารบ ▪ ACC XW 3:1



	<ul style="list-style-type: none"> ▪ SM XD 0.03 บาท ▪ SNNP XD 0.25 บาท ▪ SPALI XD 0.75 บาท ▪ SSP XD 0.10 บาท ▪ SWC XD 10:1 ▪ SWC XD 0.005555556 บาท ▪ TACC XD 0.19 บาท ▪ TFMAMA XD 2.17 บาท ▪ TNPC XD 0.018 บาท ▪ TPA XD 0.25 บาท ▪ VIBHA XD 0.05 บาท 			
13	14	15	16	17
<ul style="list-style-type: none"> ▪ PB XD 1.14 บาท 	<ul style="list-style-type: none"> ▪ SMT XD 0.07 บาท 	<ul style="list-style-type: none"> ▪ MSFT80X XD 0.00997 บาท ▪ RML XR 9.38:1 @ 0.42 บาท 		
20	21	22	23	24
<ul style="list-style-type: none"> ▪ INSURE XR 10:2 @ 105.00 บาท 		วันวิสาขบูชา	<ul style="list-style-type: none"> ▪ CHASE XW 10:1 	
27	28	29	30	31