

Technical Trend – May 2024



แนวรับ

1,350+/-
1,320+/-10

แนวต้าน

1,390+/-
1,415+/-10

กมลชัย พลอินทพงษ์
Register no.: 018239
Tel. (662) 088 9341

Set Index : ดู DOW แล้วก็ยังน่ากังวลต่อ???

Set-Index: ภาพรวมในเดือนพฤษภาคม ดัชนีบ้านเรากียังคงเล่นใต้เส้น 10weeks ที่ 1,373 ต่อเลยทำให้ยังคงภาพเชิงลบในระยะกลางอยู่จึงทำให้เปิด Downside-risk ในการลงซึ่งก็คือเส้น 200 เดือนก่อนที่ 1,331-1,318<โดยให้ดูแนวรับของหุ้นจีนตรงเส้น 200 วันที่ 3,045 ด้วยว่ายังยืนเหนียวได้ต่อมั้ย> โดยมีแนวรับที่1,350+/- ก่อนส่วนแนวรับถัดไปก็อยู่แถวๆ 1,331-1,318 โดยดัชนีมีด่านสั้นๆ ของเส้น 100 วันแถวๆ 1,390+/- ก่อนส่วนแนวต้านถัดไปก็อยู่ที่เส้น 10 เดือนที่ 1,420+/-5 จึงเห็นควรให้ใช้กลยุทธ์ Selective-buy ต่อในหุ้นที่กราฟสวยในทางเทคนิคดูใหม่อง Sensitive buy signal ที่ไวที่สุดก็คือการปิดเหนือ 1,380 ให้ได้ก่อนเพราะจะทำให้เกิด momentum ในการดีดขึ้นต่อเพื่อไปทดสอบแนวต้านถัดไปที่ละ STEP ซึ่ง step แรกนั้นก็คือ GAP resistance แถวๆ 1395-1,405

Stock Pick- May 2024



BTG ราคาปิด 24.0 บาท

แนวรับ	แนวต้าน	Stop loss
23.9-22.1	24.5-26.5	22

ราคาปิดเหนือเส้น Mavs ได้ทั้งสามเส้น จึงมี momentum ให้ขึ้นต่อเพื่อไปทดสอบแนวต้านถัดไปของ FIBO retracement ได้พร้อม volume จึงพอ trading หา gap สั้นๆได้

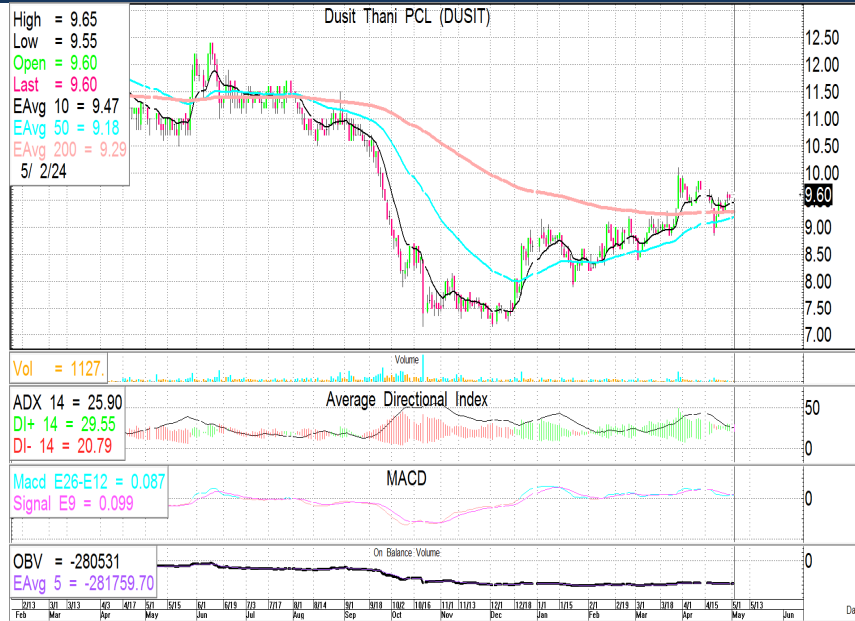


CPALL ราคาปิด 58.75 บาท

แนวรับ	แนวต้าน	Stop loss
58.5-53.25	60-65.25	53

ราคาปิดเหนือเส้น Mavs ได้ทั้งสามเส้น จึงมี momentum ให้ขึ้นต่อเพื่อไปทดสอบแนวต้านถัดไปของ FIBO retracement ได้พร้อม volume จึงพอ trading หา gap สั้นๆได้

Stock Pick- May 2024



DUSIT		ราคาปิด 9.60 บาท
แนวรับ	แนวต้าน	Stop loss
9.55-8.85	9.9-10.6	8.80

เป็นหุ้นอีกตัวหนึ่งที่ราคาสามารถปิดเหนือเส้น Mavs ได้ครบทั้งสามเส้น จึงมี momentum ให้ขึ้นต่อเพื่อไปทดสอบแนวต้านถัดไปของ FIBO retracement ได้พร้อม volume จึงพอ trading หา gap สั้นๆได้



SAV		ราคาปิด 19.90 บาท
แนวรับ	แนวต้าน	Stop loss
19.8-18.1	20.5-22.2	18.0

เป็นหุ้นตัวหนึ่งที่ราคาทำ Higher high ขึ้นมาแถมยังวิ่งขึ้นตามกรอบของ uptrend อยู่อีกทั้ง MACD ก็เพิ่งตัด signal line ขึ้นมาหมาดๆด้วยจึงพอลุ้นการติดตัวต่อเพื่อไป test แนวต้านถัดไปของ Uptrend channel พร้อม volume จึงพอ trading หา gap สั้นๆได้

Stock Pick- May 2024



GABLE		ราคาปิด 5.20 บาท
แนวรับ	แนวต้าน	Stop loss
5.15-4.85	5.4-5.8	4.80

ราคาปิดเหนือเส้น Mavs ได้ทั้งสามเส้น จึงมี momentum ให้ขึ้นต่อเพื่อไปทดสอบแนวต้านถัดไปของ FIBO retracement ได้พร้อม volume จึงพอ trading หา gap สั้นๆได้



FORTH		ราคาปิด 17.1 บาท
แนวรับ	แนวต้าน	Stop loss
17.0-15.6	17.6-19.0	15.5

ราคาปิดเหนือเส้น Mavs ได้ทั้งสามเส้น จึงมี momentum ให้ขึ้นต่อเพื่อไปทดสอบแนวต้านถัดไปของ FIBO retracement ได้พร้อม volume จึงพอ trading หา gap สั้นๆได้

Stock Pick- May 2024



KISS ราคาปิด 6.50 บาท

แนวรับ	แนวต้าน	Stop loss
6.45-5.95	6.7-7.2	5.90

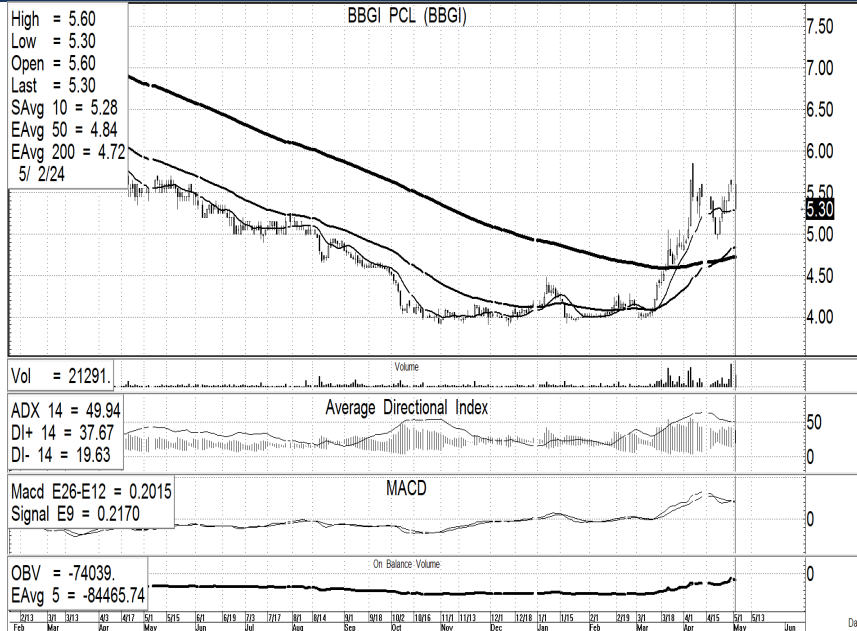
ราคายืนเหนือแนวรับของเส้นค่าเฉลี่ย10&50&200วันได้ จึงพอ Trading buy ได้เพราะภาพในระยะกลางถึงยาว ยังลั่นการไปต่อตามแรงส่งของ MACD จึงสามารถซื้อ เก็งกำไรแล้วลั่นไปขายแถวๆแนวต้านที่ให้ไว้ได้

MALEE ราคาปิด 13.2 บาท

แนวรับ	แนวต้าน	Stop loss
13.1-12.1	13.6-14.6	12.0

ราคาฟื้นกลับขึ้นมาจากแนวรับของเส้น100วันได้และ กำลังดีดกลับขึ้นมาตาม momentum ของ MACD เพื่อ ไปทดสอบกับแนวต้านถัดไปของ Previous high พร้อม volume จึงพอ trading หา gap สั้นๆได้

Stock Pick- May 2024



BBGI ราคาปิด 5.3 บาท

แนวรับ	แนวต้าน	Stop loss
5.25-4.85	5.45-5.85	4.80

ราคาถอยลงมายังแนวรับของเส้น10วันเพื่อลุ้นการฟื้นตัว กลับขึ้นอีกครั้งตาม momentum ของ MACD ให้ไปทดสอบกับแนวต้านถัดไปของ FIBO retracement พร้อม volume จึงพอ trading หา gap สั้นๆได้



TPS<DARK HORSE> ราคาปิด 4.54 บาท

แนวรับ	แนวต้าน	Stop loss
4.52-4.12	4.68-5.10	4.10

ราคายืนเหนือทุกแนวรับของ Ribbon EMA ทุกเส้นได้อยู่และกำลังลุ้นให้ขึ้นไปต่อเพื่อปะทะกับกับแนวต้านถัดไปของ FIBO cluster พร้อม volume จึงพอ trading หา gap สั้นๆได้

บริษัทหลักทรัพย์ ทรินิตี้ จำกัด เลขที่ 1 อาคารพาร์ค สีลม ชั้น 22 และห้อง 2301 ชั้น 23 ถนนคอนแวนต์ แขวงสีลม เขตบางรัก กรุงเทพฯ 10500

รายงานฉบับนี้จัดทำขึ้นโดยข้อมูลเท่าที่ปรากฏและเชื่อว่าเป็นที่น่าเชื่อถือได้ แต่ไม่ถือเป็นการยืนยันความถูกต้องและความสมบูรณ์ของข้อมูลนั้นๆ โดยบริษัท
หลักทรัพย์ ทรินิตี้ จำกัด ผู้จัดทำขอสงวนสิทธิ์ในการเปลี่ยนแปลงความเห็น หรือประมาณการณต่างๆ ที่ปรากฏในรายงานฉบับนี้โดยไม่ต้องแจ้งล่วงหน้า รายงานฉบับ
นี้มีวัตถุประสงค์เพื่อใช้ประกอบการตัดสินใจของนักลงทุน โดยไม่ได้เป็นการชี้แนะหรือชักชวนให้นักลงทุนทำการซื้อหรือขายหลักทรัพย์ หรือ ตราสารทางการเงินใดๆ
ที่ปรากฏในรายงาน