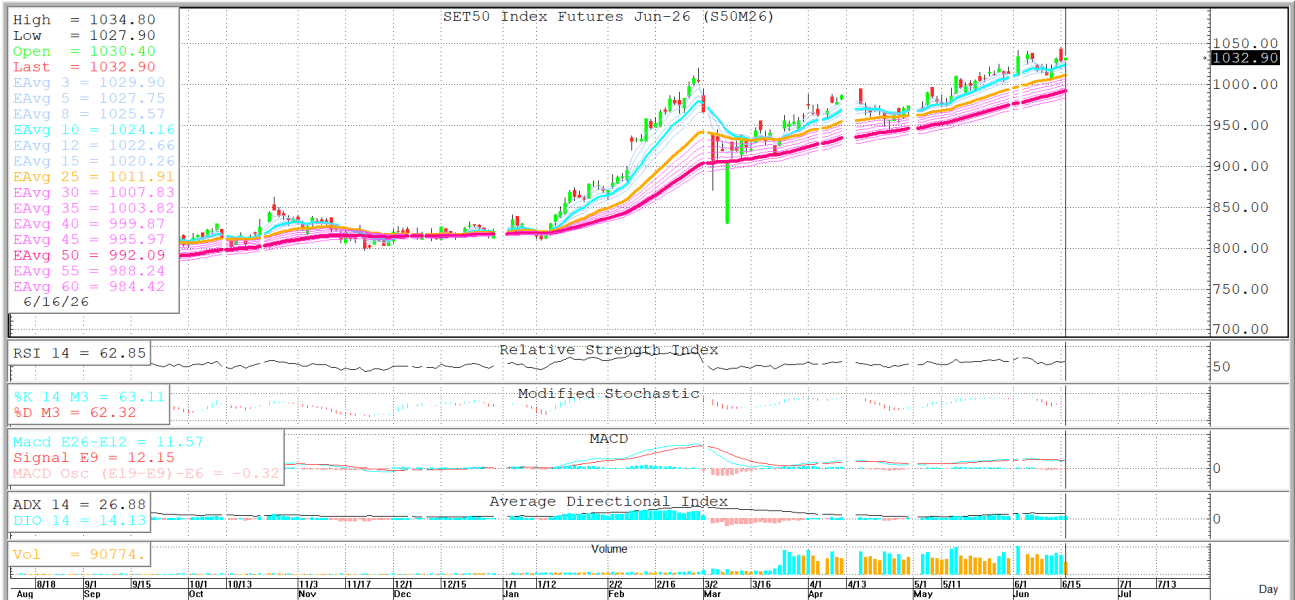
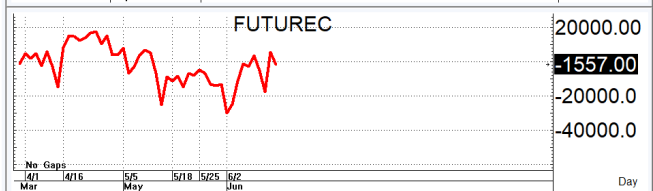
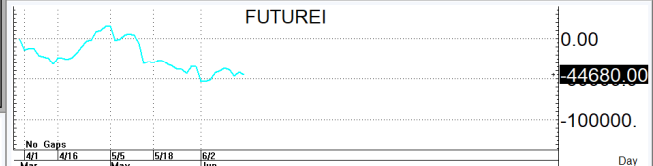
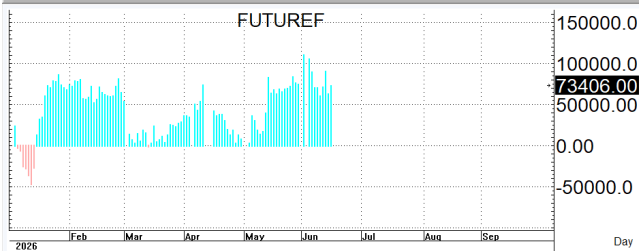
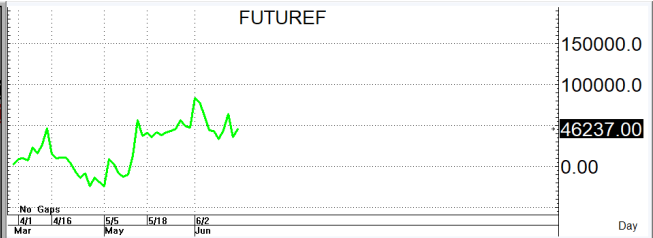
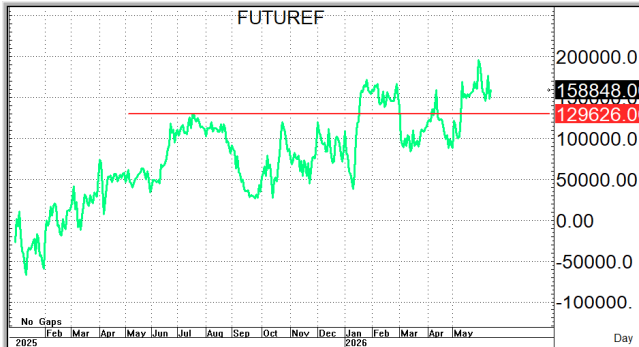


S50M26

1,032.9

S=1,026-1,018

R=1,042-1,050



กลยุทธ์: แม้ว่า TFEX ยังปิดเหนือเส้น 10 วันที่ 1,026-1,024 ได้ **จึงทำให้หน้า LONG** ยังคงเป็นฝ่ายได้เปรียบอยู่ก็ตาม **แต่ก็ขอวางแผนการเล่นตามหน้างานที่เกิดขึ้นดังนี้กล่าวคือหากซิงติดต่อก้ให้ไป Bet Open Short (สวน trend) ตอนติดมาปะทะกับแนวต้านที่ให้แล้วรอปิดทำกำไรตอนย่อตัวกลับลงมา แต่ก็ควรมีจุด stoploss ด้วยหากเข้าไปเล่นแล้วขาดทุนเกิน 5 Points หรือปิดสูงกว่า 1,051+/-**

แต่ในทางกลับกันหากเกิดการย่อตัวลงมาก่อนก็มีแนวรับตามที่ให้ไว้<ตาม trend> โดยกำหนดจุดตัดขาดทุนหรือ CUT LOSS เมื่อขาดทุนเกิน 5 Points เพื่อทำ Risk-Control หรือเมื่อ S50M26 ปิดต่ำกว่า 1,017 +/-

รายงานฉบับนี้จัดทำขึ้นโดยข้อมูลเท่าที่ปรากฏและเชื่อว่าเป็นที่น่าเชื่อถือได้แต่ไม่ถือเป็นการยืนยันความถูกต้องและความสมบูรณ์ของ ข้อมูลนั้นๆ โดยบริษัทหลักทรัพย์ ทรินิตี้ จำกัด ผู้จัดทำ ขอสงวนสิทธิ์ในการเปลี่ยนแปลงความเห็นหรือประมาณการณต่าง ๆ ที่ปรากฏในรายงานฉบับนี้โดยไม่ต้องแจ้งล่วงหน้า รายงานฉบับนี้มีวัตถุประสงค์เพื่อใช้ประกอบการตัดสินใจของนักลงทุน โดยไม่ได้เป็นการชี้แนะหรือชักชวนให้นักลงทุนทำการซื้อหรือขาย หลักทรัพย์ หรือตราสารทางการเงินใดๆ ที่ปรากฏในรายงาน