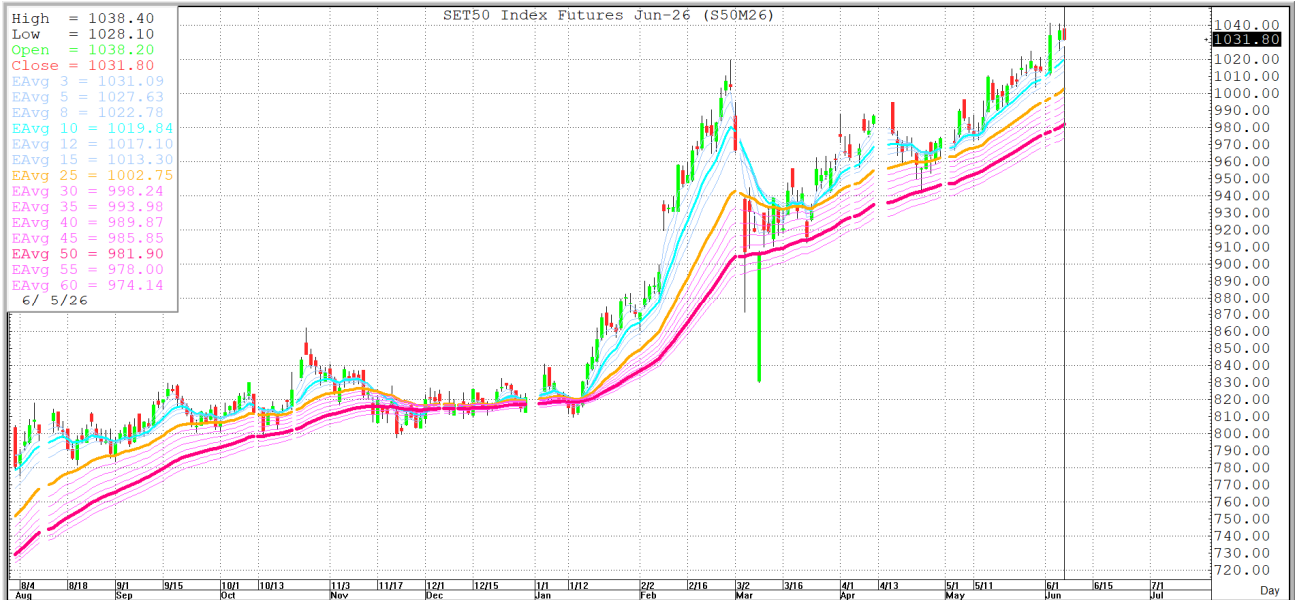
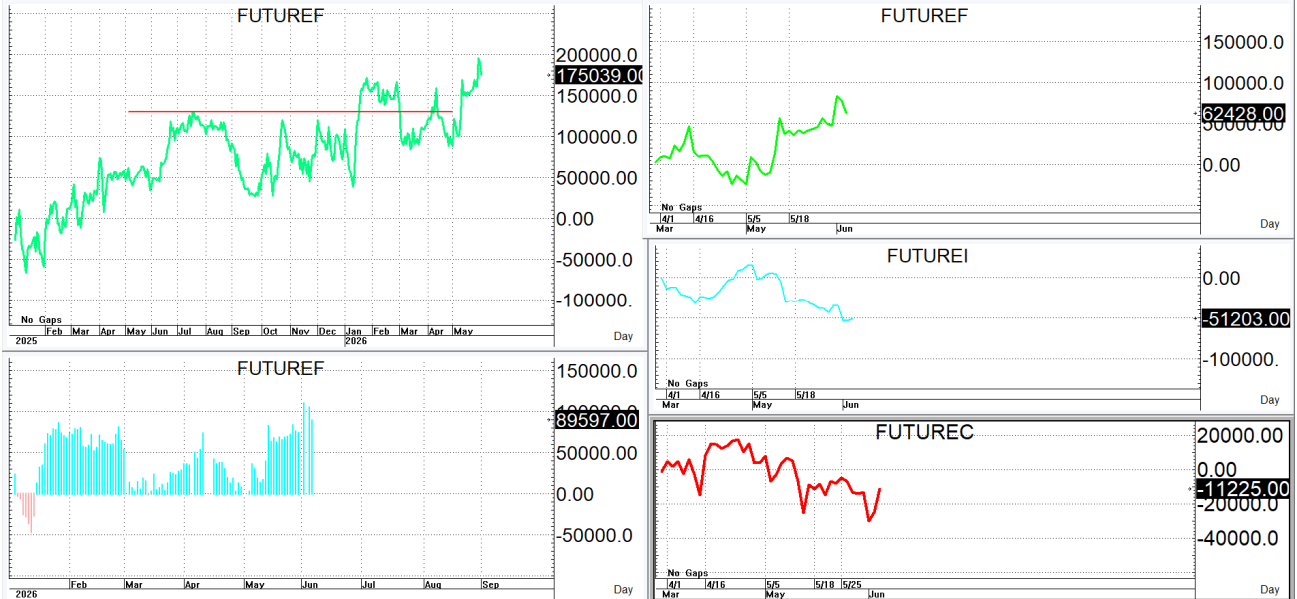


S50M26

1,031.8

S=1,020-1,014

R=1,037-1,044



กลยุทธ์: TFEX ปิดเหนือเส้น 10 วัน ที่ 1,019+/- ได้จึงทำให้หน้า LONG ยังคงเป็นฝ่ายได้เปรียบอยู่ จึงขอวางแผนการเล่นตามหน้างานที่เกิดขึ้นดังนี้ กล่าวคือให้รอ **OPEN LONG** ตอนย่อลงมาแถวๆ แนวรับที่ให้อะของ GMMA แล้วรอปิดทำกำไรตอนติดตัวกลับขึ้นมาต่อในระหว่างวัน โดยกำหนดจุดตัดขาดทุนหรือ CUT LOSS เมื่อขาดทุนเกิน 5 Points เพื่อทำ Risk-Control หรือเมื่อ S50M26 ปิดต่ำกว่า 1,013+/- แต่ในทางกลับกันหากเกิดการตีตัวขึ้นมาต่อก็มีแนวต้านตามที่ให้ไว้ <สำหรับชาวสวน> แต่ก็ควรมีจุด stoploss ด้วยนะหากเข้าไปเล่นแล้วขาดทุนเกิน 5 Points หรือปิดสูงกว่า 1,045!!!

รายงานฉบับนี้จัดทำขึ้นโดยข้อมูลเท่าที่ปรากฏและเชื่อว่าเป็นที่น่าเชื่อถือได้แต่ไม่ถือเป็นการยืนยันความถูกต้องและความสมบูรณ์ของ ข้อมูลนั้นๆ โดยบริษัทหลักทรัพย์ ตรีเนิตี้ จำกัด ผู้จัดทำ ขอสงวนสิทธิ์ในการเปลี่ยนแปลงความเห็นหรือประมาณการณต่าง ๆ ที่ปรากฏในรายงานฉบับนี้โดยไม่ต้องแจ้งล่วงหน้า รายงานฉบับนี้มีวัตถุประสงค์เพื่อใช้ประกอบการตัดสินใจของนักลงทุน โดยไม่ได้เป็นการชี้แนะหรือชักชวนให้นักลงทุนทำการซื้อหรือขาย หลักทรัพย์ หรือตราสารทางการเงินใดๆ ที่ปรากฏในรายงาน