

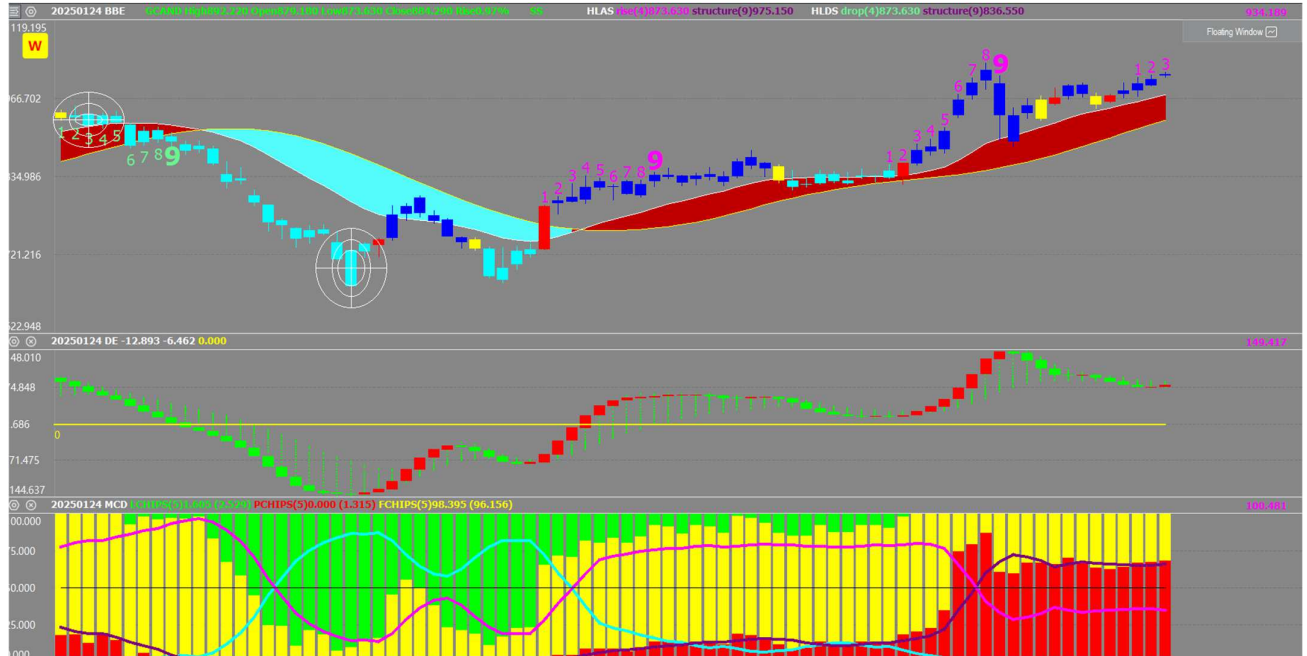


**S50M26**

1,018.8

S=1,008-1,000

R=1,024-1,032



TradingView

กลยุทธ์: TFEX แม้ว่ายังปิดเหนือเส้น 10 วันที่ 1,005 +/- ได้และทำให้หน้า LONG ยังคงเป็นฝ่ายได้เปรียบอยู่ที่ตามแต่ก็ขอวางแผนการเล่นตามหน้างานที่เกิดขึ้นตามนี้กล่าวคือหากซิดก่อนก็ให้ไป Bet Open Short (สวน TREND) ตอนตีตมาปะทะกับแนวต้านที่ให้แล้วเกิด bear di ในกราฟ TF 30M รอปิดทำกำไรตอนย่อตัวกลับลงมา แต่ก็ควรมีจุด stoploss ด้วยหากเข้าไปเล่นแล้วขาดทุนเกิน 5 Points หรือปิดสูงกว่า 1,033 แต่ในทางกลับกันหากเกิดการย่อตัวลงมาก่อนก็มีแนวรับตามที่ให้ไว้<ตาม TREND>สำหรับการเปิด open long เพื่อลุ้นตีโดยกำหนดจุดตัดขาดทุนหรือ CUT LOSS เมื่อขาดทุนเกิน 5 Points เพื่อทำ Risk-Control หรือเมื่อ S50M26 ปิดต่ำกว่า 999 +/-

รายงานฉบับนี้จัดทำขึ้นโดยข้อมูลเท่าที่ปรากฏและเชื่อว่าเป็นที่น่าเชื่อถือได้แต่ไม่ถือเป็นการยืนยันความถูกต้องและความสมบูรณ์ของ ข้อมูลนั้นๆ โดยบริษัทหลักทรัพย์ ทรินิตี้ จำกัด ผู้จัดทำ ขอสงวนสิทธิ์ในการเปลี่ยนแปลงความเห็นหรือประมาณการณต่าง ๆ ที่ปรากฏในรายงานฉบับนี้โดยไม่ต้องแจ้งล่วงหน้า รายงานฉบับนี้มีวัตถุประสงค์เพื่อใช้ประกอบการตัดสินใจของนักลงทุน โดยไม่ได้เป็นการชี้แนะหรือชักชวนให้นักลงทุนทำการซื้อหรือขาย หลักทรัพย์ หรือตราสารทางการเงินใดๆ ที่ปรากฏในรายงาน