

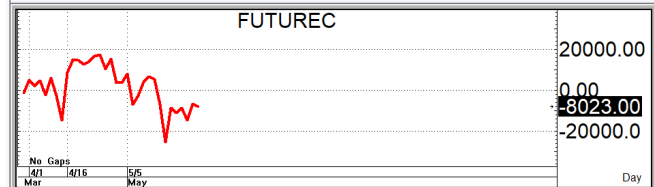
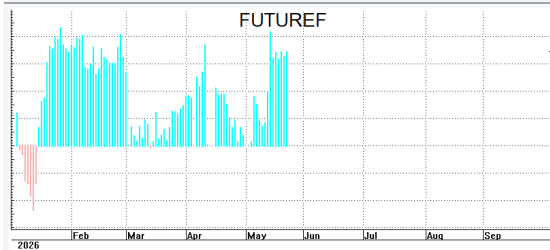
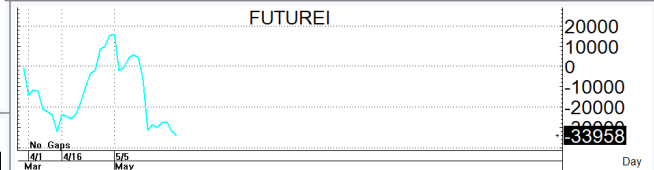
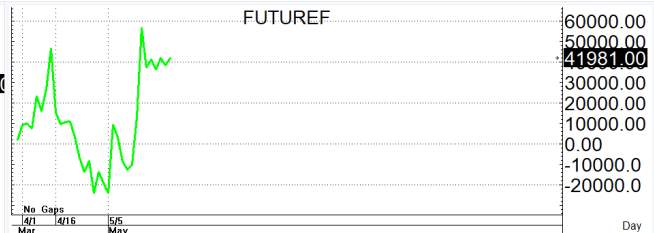
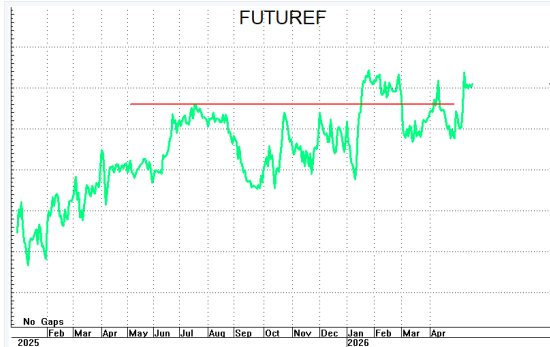
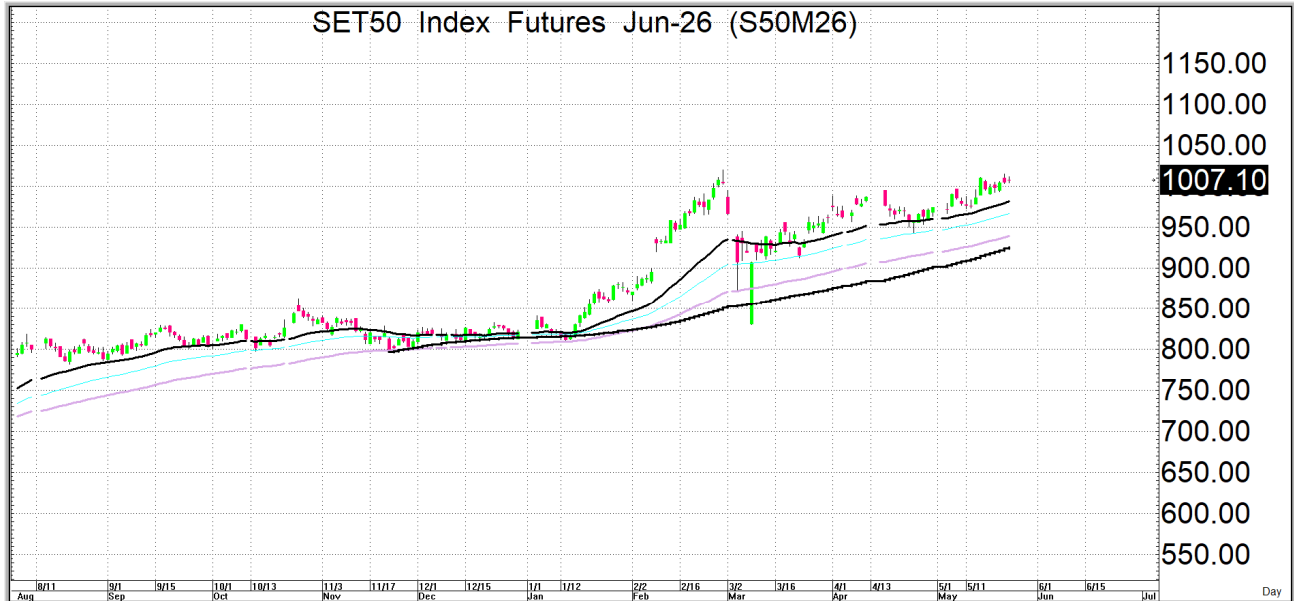


**S50M26**

1,007.1

**S=1,003-995**

**R=1,015-1,023**



**กลยุทธ์:** TFEX ปิดเหนือเส้น 10 วันที่ 997-995 ได้จึงทำให้หน้า LONG ยังคงเป็นฝ่ายได้เปรียบอยู่ จึงขอวางแผนการเล่นตามหน้างานที่เกิดขึ้นดังนี้กล่าวคือให้รอ **OPEN LONG** ตอนย่อลงมาแถวๆ แนวรับที่ไว้แล้วรอปิดทำกำไรตอนติดตัวกลับขึ้นมาต่อในระหว่างวัน โดยกำหนดจุดตัดขาดทุนหรือ **CUT LOSS** เมื่อขาดทุนเกิน 5 Points เพื่อทำ Risk-Control หรือเมื่อ S50M26 ปิดต่ำกว่า 994+/-

แต่ในทางกลับกันหากเกิดการติดตัวขึ้นมาต่อก็มีแนวต้านตามที่ไว้สำหรับ **bet short** in case ที่เกิด bear id effect within TF 30M such as yesterday <สำหรับชาวสวน> แต่ก็ควรมีจุด stoploss ด้วยนะหากเข้าไปเล่นแล้วขาดทุนเกิน 5 Points หรือปิดสูงกว่า 1,024!!!

รายงานฉบับนี้จัดทำขึ้นโดยข้อมูลเท่าที่ปรากฏและเชื่อว่าเป็นที่น่าเชื่อถือได้แต่ไม่ถือเป็นการยืนยันความถูกต้องและความสมบูรณ์ของ ข้อมูลนั้นๆ โดยบริษัทหลักทรัพย์ ตรีเนิตี้ จำกัด ผู้จัดทำ ขอสงวนสิทธิ์ในการเปลี่ยนแปลงความเห็นหรือประมาณการณต่างๆ ที่ปรากฏในรายงานฉบับนี้โดยไม่ต้องแจ้งล่วงหน้า รายงานฉบับนี้มีวัตถุประสงค์เพื่อใช้ประกอบการตัดสินใจของนักลงทุน โดยไม่ได้เป็นการชี้นำหรือชักชวนให้นักลงทุนทำการซื้อหรือขาย หลักทรัพย์ หรือตราสารทางการเงินใดๆ ที่ปรากฏในรายงาน