

S50Z24

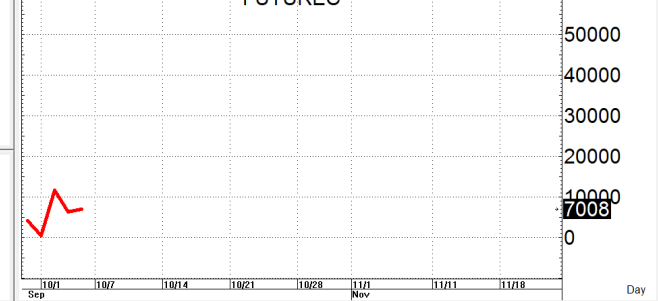
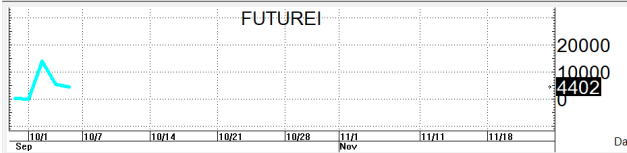
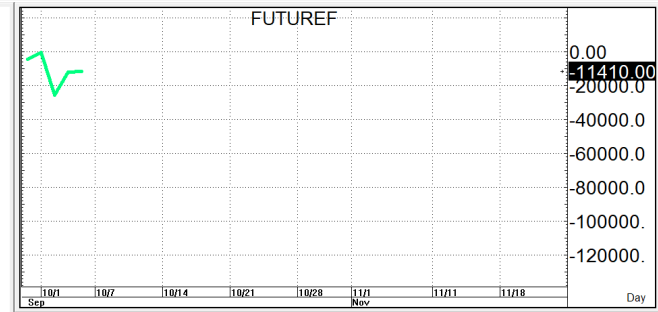
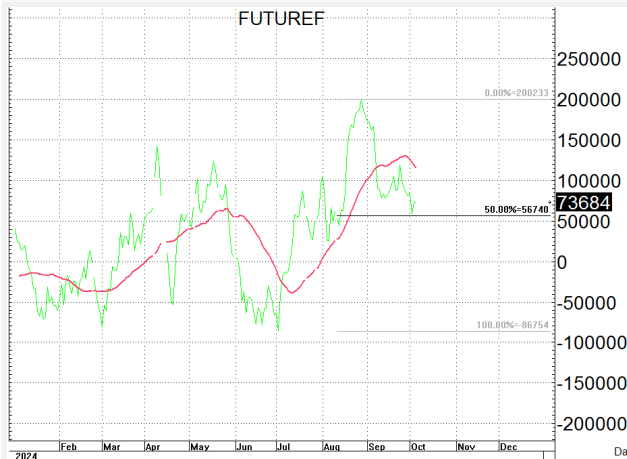
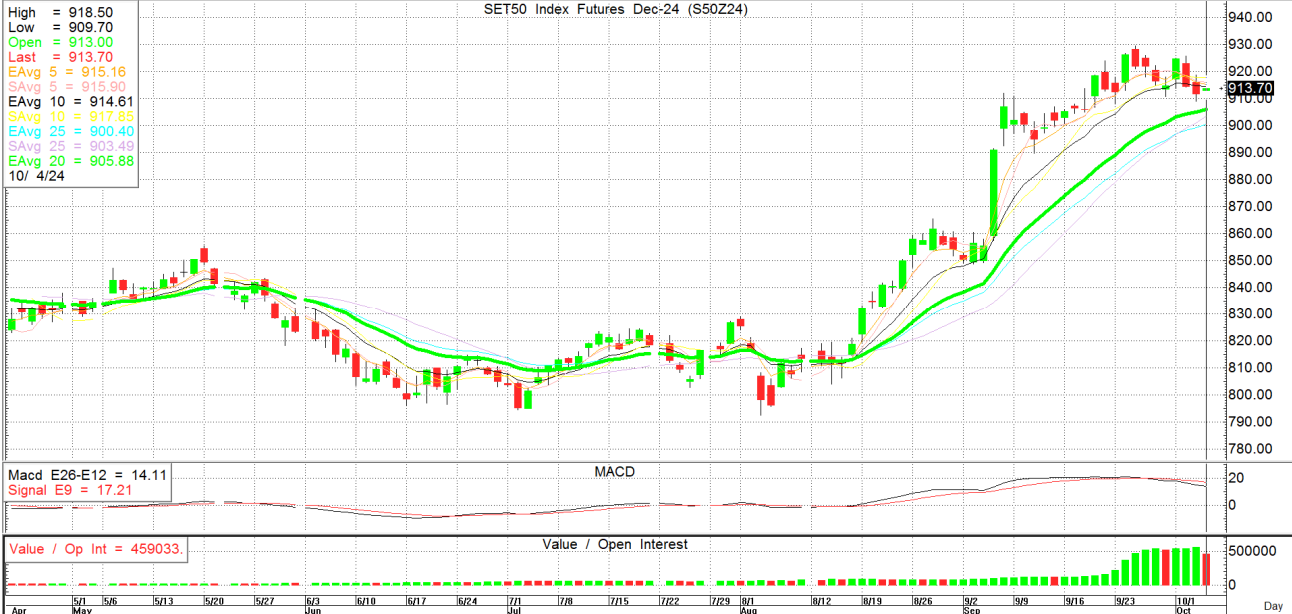
913.8

S=910-904

R=919-925

High = 918.50
 Low = 909.70
 Open = 913.00
 Last = 913.70
 EAVg 5 = 915.16
 SAVg 5 = 915.90
 EAVg 10 = 914.61
 SAVg 10 = 917.85
 EAVg 25 = 900.40
 SAVg 25 = 903.49
 EAVg 20 = 905.88
 10/ 4/24

SET50 Index Futures Dec-24 (S50Z24)



กลยุทธ์: ปิดได้เส้น 10 วันที่ 914-917 ต่อจึงทำให้หน้าสั้นยังคงเป็นฝ่ายได้เปรียบอยู่ในช่วงสั้นๆจนกว่าจะขึ้นมาปิดเหนือได้ใหม่ดังนั้นจึงขอวางแผนการเล่นตามแนวทางที่เกิดขึ้นดังนี้กล่าวคือหากซิ่งดั้งขึ้นมาก่อนก็ให้ไป OPEN SHORT แถวๆแนวต้านที่ให้ไว้แล้วรอปิดทำกำไรตอนอ่อนตัวกลับลงมาในระหว่างวันโดยกำหนดจุดตัดขาดทุนหรือ CUT LOSS เมื่อขาดทุนเกิน 5 Points เพื่อทำ Risk-Control หรือเมื่อ S50Z24 ปิดเหนือ 926

แต่ในทางกลับกันหากเกิดการย่อตัวลงมาก่อนก็ให้ไป bet OPEN LONG แถวๆแนวรับที่ให้ไว้แล้วรอขายทำกำไรตอนดีดกลับขึ้นมาในระหว่างวันแต่ก็ควรวาง Trading stop ด้วยนะหากราคาออกจากต้นทุนเกิน 5 Points หรือเมื่อ S50Z24 ลงมาปิดต่ำกว่า 903

รายงานฉบับนี้จัดทำขึ้นโดยข้อมูลเท่าที่ปรากฏและเชื่อว่าเป็นที่น่าเชื่อถือได้แต่ไม่ถือเป็นการยืนยันความถูกต้องและความสมบูรณ์ของ ข้อมูลนั้นๆ โดยบริษัทหลักทรัพย์ ทรินิตี้ จำกัด ผู้จัดทำ ขอสงวนสิทธิ์ในการเปลี่ยนแปลงความเห็นหรือประมาณการณต่างๆ ที่ปรากฏในรายงานฉบับนี้โดยไม่ต้องแจ้งล่วงหน้า รายงานฉบับนี้มีวัตถุประสงค์เพื่อใช้ประกอบการตัดสินใจของนักลงทุน โดยไม่ได้เป็นการชี้แนะหรือชักชวนให้นักลงทุนทำการซื้อหรือขาย หลักทรัพย์ หรือตราสารทางการเงินใดๆ ที่ปรากฏในรายงาน