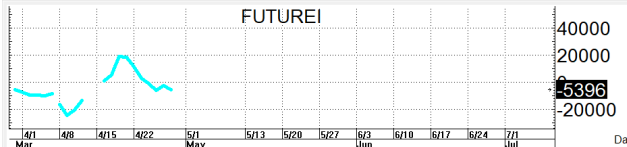
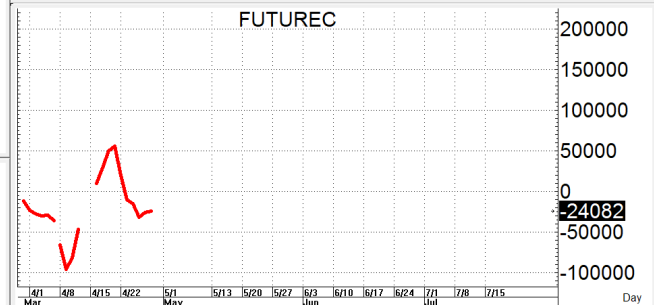
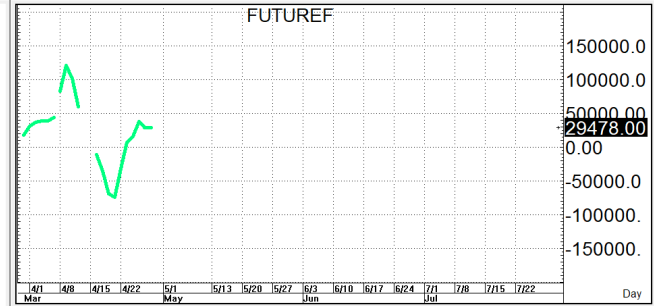
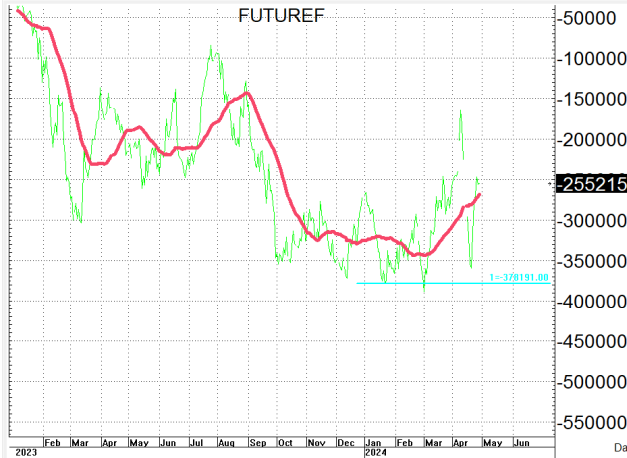


S50M24

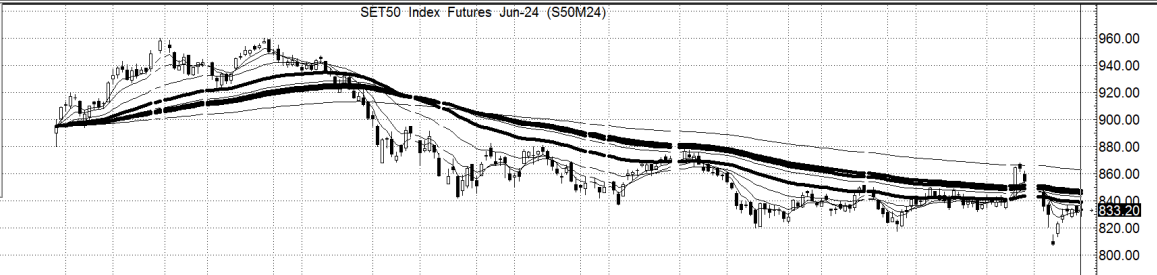
833.2

S=829-824

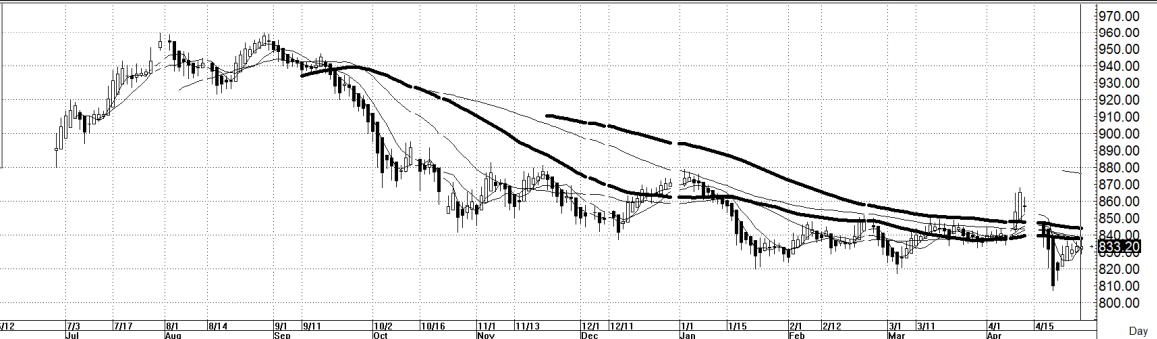
R=839-844



High = 837.40
 Low = 828.60
 Open = 834.10
 Last = 833.20
 EAvg 5 = 831.95
 EAvg 10 = 833.14
 EAvg 25 = 836.28
 EAvg 75 = 842.93
 EAvg 200 = 862.91
 EAvg 100 = 847.54
 EAvg 50 = 839.02
 EAvg 89 = 845.49
 4/29/24



High = 837.40
 Low = 828.60
 Open = 831.72
 Last = 833.33
 SAvg 5 = 832.08
 SAvg 10 = 831.18
 SAvg 25 = 838.11
 SAvg 75 = 838.72
 SAvg 200 = 876.37
 SAvg 100 = 844.03
 SAvg 50 = 837.81



กลยุทธ์: ปิดคอลลอสเคลียเส้น 10 วันที่ 833+/- อยู่นิดๆทำให้เป็น neutral position ที่รอการ break out มาตัดสินใจเล่นทำให้เล่นได้ 2 หน้าแบบวางแผนเชิงกลยุทธ์ก็คือหากซิ่งดีขึ้นมาก่อนก็ให้ไปเสี่ยงเปิด SHORT แถวๆแนวต้านที่ให้ไว้เพื่อรอปิดทำกำไรตอนอ่อนตัวกลับลงมา โดยกำหนดจุดตัดขาดทุนหรือ CUT LOSS เมื่อขาดทุนเกิน 5 Points เพื่อทำ Risk-Control หรือเมื่อ S50M24 ปิดเหนือ 845 แต่ในทางกลับกัน หากเกิดการย่อตัวลงมาก่อนก็ให้ bet OPEN LONG แถวๆแนวรับที่ให้ไว้เพื่อลุ้นไปขายทำกำไรตอนดีตัวแต่ก็ควรวาง Trading stop ด้วยนะหากราคาออกจากต้นทุนเกิน 5 Points หรือเมื่อ S50M24 ลงมาปิดต่ำกว่า 823

รายงานฉบับนี้จัดทำขึ้นโดยข้อมูลเท่าที่ปรากฏและเชื่อว่าเป็นที่น่าเชื่อถือได้แต่ไม่ถือเป็นการยืนยันความถูกต้องและความสมบูรณ์ของ ข้อมูลนั้นๆ โดยบริษัทหลักทรัพย์ ตรีเนิตี้ จำกัด ผู้จัดทำ ขอสงวนสิทธิ์ในการเปลี่ยนแปลงความเห็นหรือประมาณการที่ปรากฏในรายงานฉบับนี้โดยไม่ต้องแจ้งล่วงหน้า รายงานฉบับนี้มีวัตถุประสงค์เพื่อใช้ประกอบการตัดสินใจของนักลงทุน โดยไม่ได้เป็นการชี้แนะหรือชักชวนให้นักลงทุนทำการซื้อหรือขาย หลักทรัพย์ หรือตราสารทางการเงินใดๆ ที่ปรากฏในรายงาน