

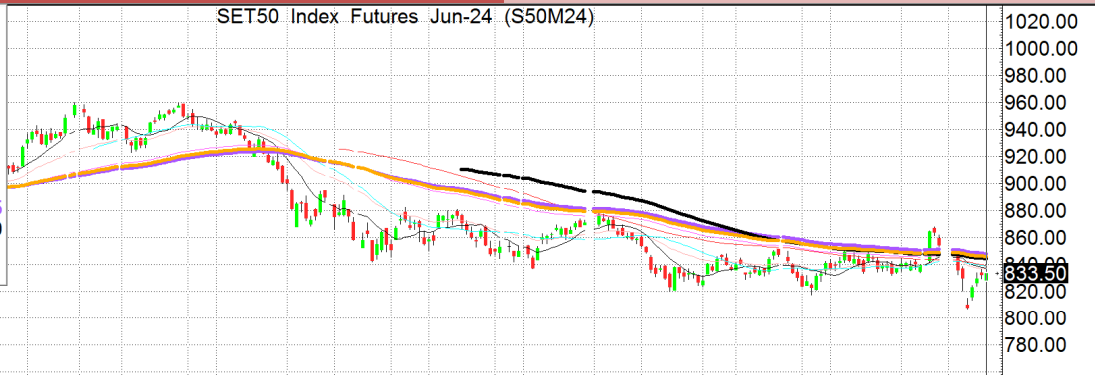
S50M24

833.5

S=826-820

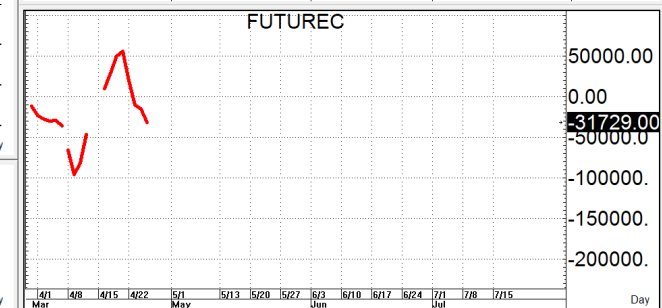
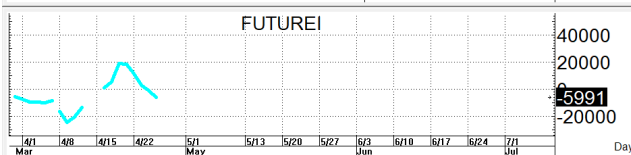
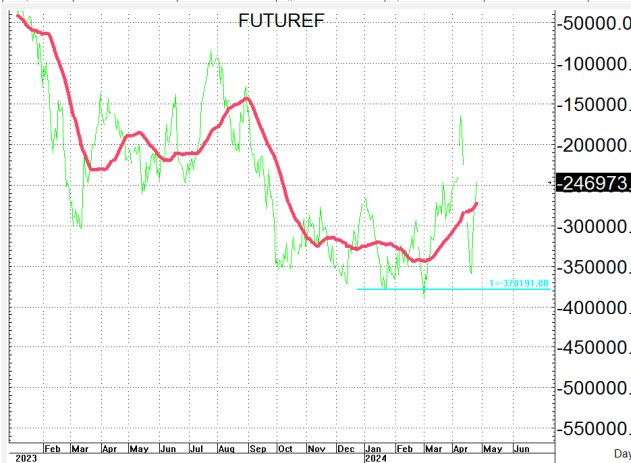
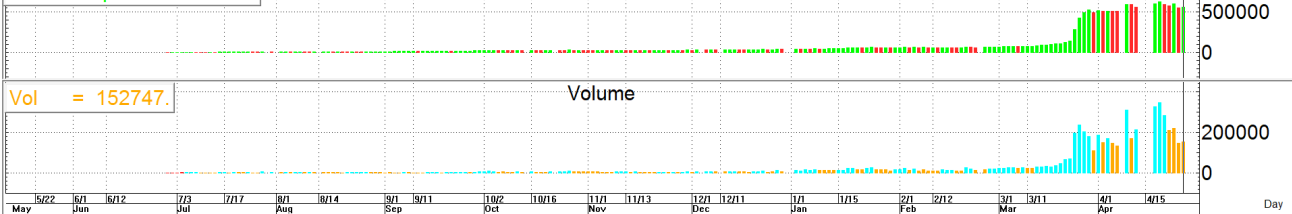
R=836-842

High = 834.70
 Low = 827.40
 Open = 828.60
 Last = 833.50
 EAvg 25 = 836.92
 SAvg 10 = 837.53
 SAvg 25 = 838.88
 EAvg 75 = 843.50
 SAvg 75 = 839.58
 EAvg 100 = 848.15
 SAvg 100 = 844.60
 EAvg 89 = 846.08
 4/25/24



Value / Op Int = 555398.

Value / Open Interest



กลยุทธ์: ปิดได้เส้น 10 วันที่ 837+/- อยู่ทำให้หน้าสั้นยังคงเป็นฝ้ายได้เรียบร้อย จังหวะวางแผนตามนี้กล่าวคือหากซิ่งดีขึ้นมาก่อนก็ให้ไป
 ครอบเปิด SHORT แถวแนวต้านที่ไว้เพื่อรอปิดทำกำไรตอนอ่อนตัวกลับลงมาโดยกำหนดจุดตัดขาดทุนหรือ CUT LOSS เมื่อขาดทุนเกิน 5
 Points เพื่อทำ Risk-Control หรือเมื่อ S50M24 ปิดเหนือ 843
 แต่ในทางกลับกันหลักๆหากเกิดการย่อตัวลงมาก่อนก็ให้เสี่ยง OPEN LONG แถวแนวรับที่ไว้เพื่อลู่ไปขายทำกำไรตอนดีตัวแต่ก็
 ควรวาง Trading stop ด้วยนะหากราคาออกจากต้นทุนเกิน 5 Points หรือเมื่อ S50M24 ลงมาปิดต่ำกว่า 819

รายงานฉบับนี้จัดทำขึ้นโดยข้อมูลเท่าที่ปรากฏและเชื่อว่าเป็นที่น่าเชื่อถือได้แต่ไม่ถือเป็นการยืนยันความถูกต้องและความสมบูรณ์ของ ข้อมูลนั้นๆ โดยบริษัทหลักทรัพย์ ตรีเนิตี้ จำกัด ผู้จัดทำ
 ขอสงวนสิทธิ์ในการเปลี่ยนแปลงความเห็นหรือประมาณการณต่างๆ ที่ปรากฏในรายงานฉบับนี้โดยไม่ต้องแจ้งล่วงหน้า รายงานฉบับนี้มีวัตถุประสงค์เพื่อใช้ประกอบการตัดสินใจของนักลงทุน
 โดยไม่ได้เป็นการชี้แนะหรือชักชวนให้นักลงทุนทำการซื้อหรือขาย หลักทรัพย์ หรือตราสารทางการเงินใดๆ ที่ปรากฏในรายงาน