

โดย กมลชัย พลอินทวงษ์ (ID: 18239)  
 ณิชชาต เพฆะมาสิน CFA, FRM (ID:31379)

**PTG**

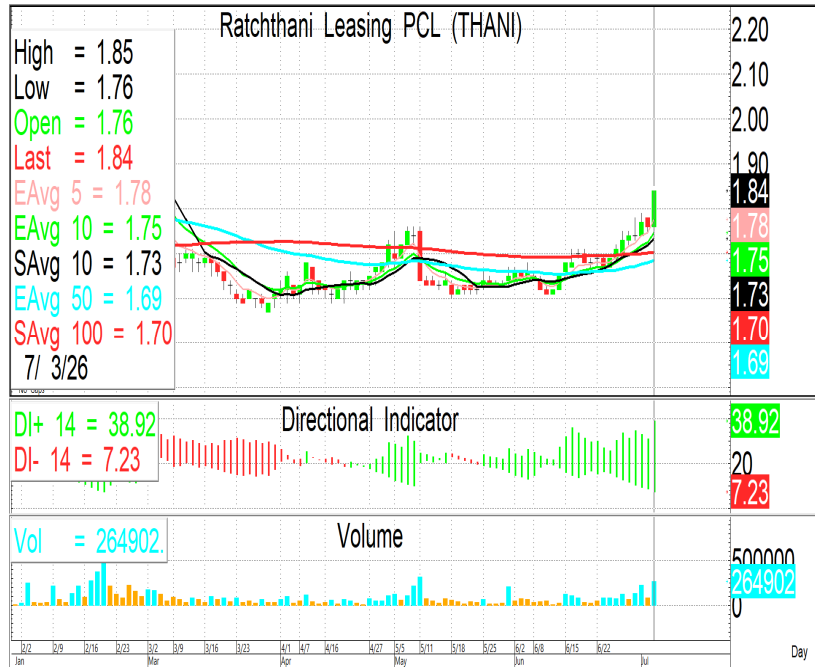
**แนวรับ 7.45-7.30**  
**แนวต้าน 7.70-7.85**  
**Stop Loss 7.25**



**THANI**

**LONG**

ที่ราคาไม่สูงกว่า 1.84 บาท  
 คาดจบ Q2 อยู่ในเกณฑ์ดี



รายงานฉบับนี้จัดทำขึ้นโดยข้อมูลเท่าที่ปรากฏและเชื่อว่าเป็นที่น่าเชื่อถือได้แต่ไม่ถือเป็นการยืนยันความถูกต้องและความสมบูรณ์ของ ข้อมูลนั้นๆ โดยบริษัทหลักทรัพย์ ตรีเน็ต จำกัด ผู้จัดทำ ขอสงวนสิทธิ์ในการเปลี่ยนแปลงความเห็นหรือประมาณการณต่างๆ ที่ปรากฏในรายงานฉบับนี้โดยไม่ต้องแจ้งล่วงหน้า รายงานฉบับนี้มีวัตถุประสงค์เพื่อใช้ประกอบการตัดสินใจของนักลงทุน โดยไม่ได้เป็นการชี้นำหรือชักชวนให้นักลงทุนทำการซื้อหรือขาย หลักทรัพย์ หรือตราสารทางการเงินใดๆ ที่ปรากฏในรายงาน