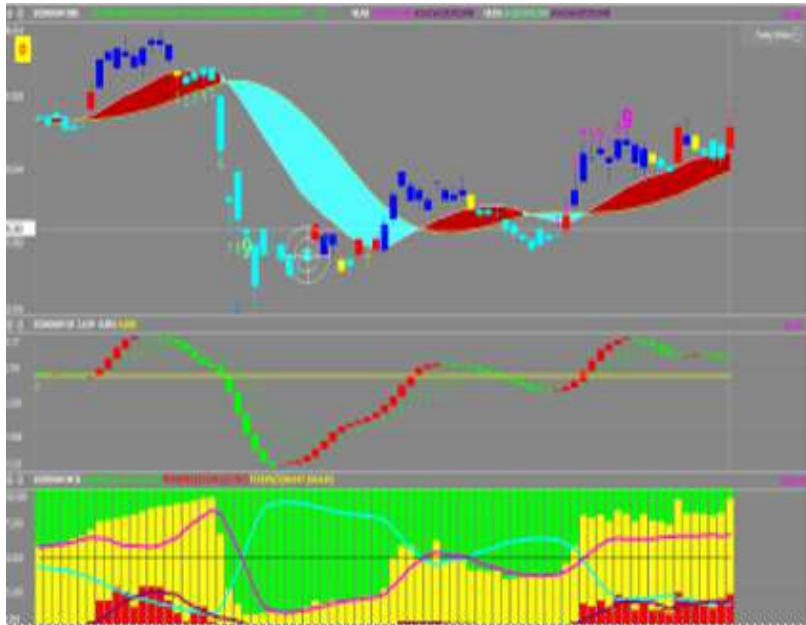


โดย กมลชัย พลอินทวงษ์ (ID: 18239)  
 ณิชัฐชาติ เพชรมาสิน CFA, FRM (ID:31379)

**CBG**

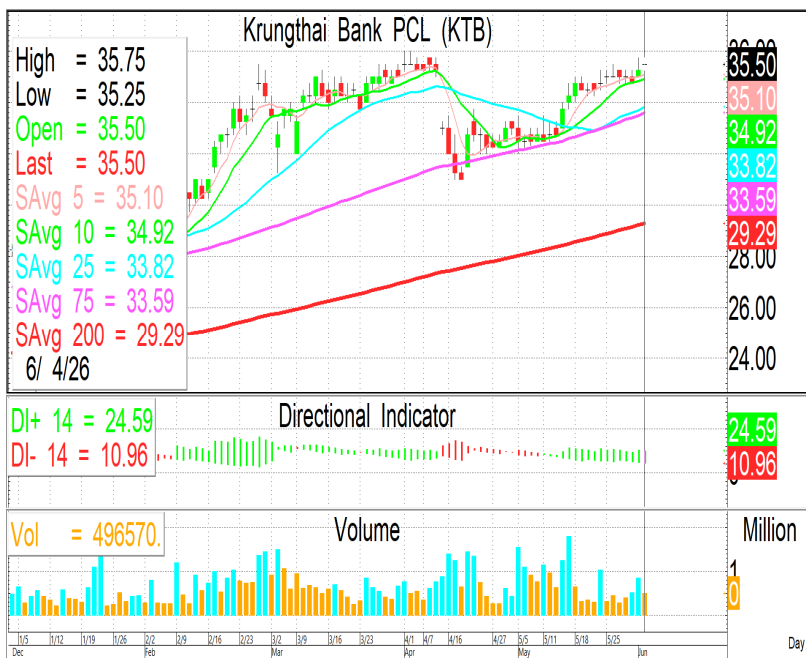
**แนวรับ**                   **41.75-40.75**  
**แนวต้าน**               **42.75-43.75**  
**Stop Loss**               **40.50**



**KTB**

**LONG**

**ที่ราคาไม่สูงกว่า 35.50 บาท**  
**หลบเข้าหุ้น Low beta**



รายงานฉบับนี้จัดทำขึ้นโดยข้อมูลเท่าที่ปรากฏและเชื่อว่าเป็นที่น่าเชื่อถือได้แต่ไม่ถือเป็นการยืนยันความถูกต้องและความสมบูรณ์ของ ข้อมูลนั้นๆ โดยบริษัทหลักทรัพย์ ตรีเน็ต จำกัด ผู้จัดทำ ขอสงวนสิทธิ์ในการเปลี่ยนแปลงความเห็นหรือประมาณการณต่างๆ ที่ปรากฏในรายงานฉบับนี้โดยไม่ต้องแจ้งล่วงหน้า รายงานฉบับนี้มีวัตถุประสงค์เพื่อใช้ประกอบการตัดสินใจของนักลงทุน โดยไม่ได้เป็นการชี้นำหรือชักชวนให้นักลงทุนทำการซื้อหรือขาย หลักทรัพย์ หรือตราสารทางการเงินใดๆ ที่ปรากฏในรายงาน