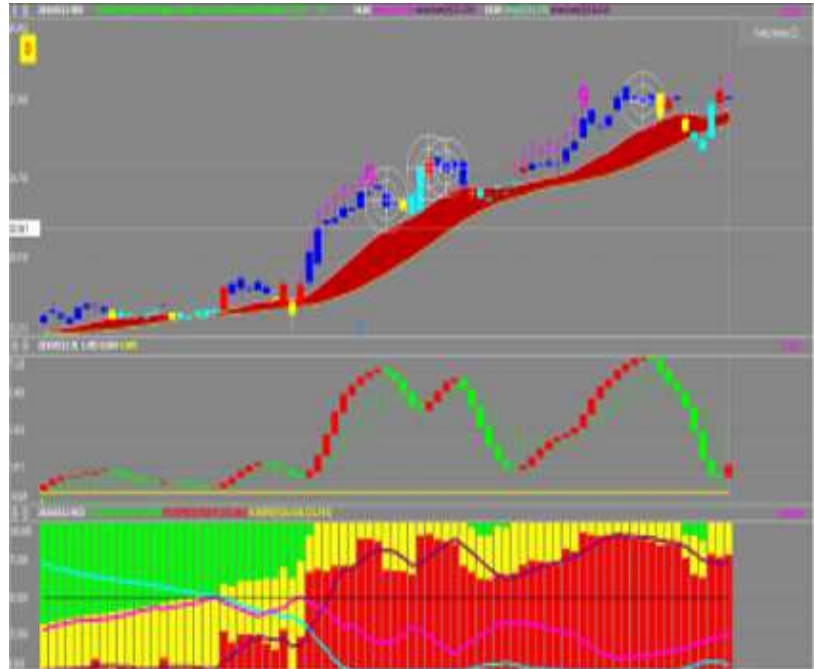


โดย กมลชัย พลอินทวงษ์ (ID: 18239)  
 วิชาชีพ พยาบาล CFA, FRM (ID:31379)

**HANA**

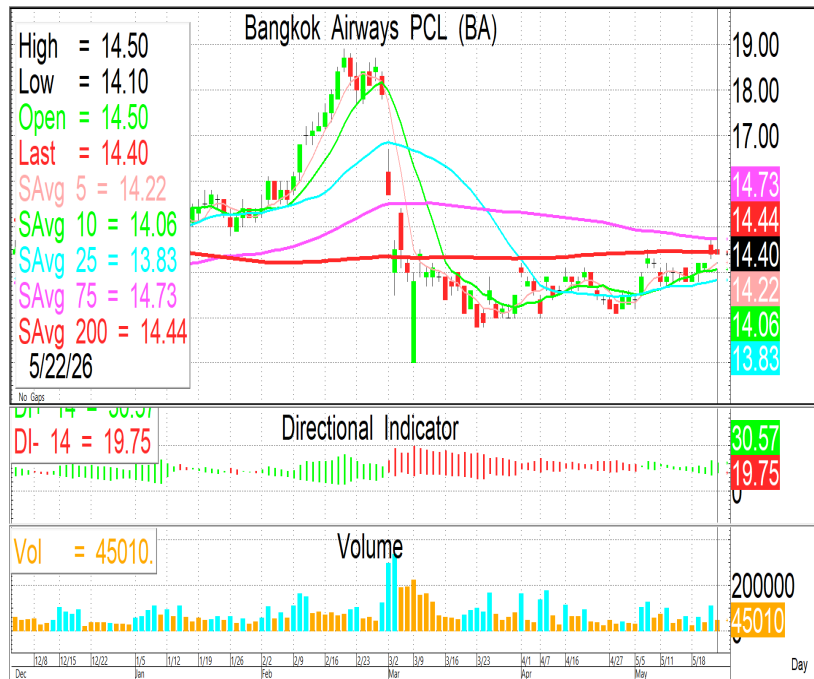
**แนวรับ 35.25-34.25**  
**แนวต้าน 36.00-37.00**  
**Stop Loss 34.00**



**BA**

**LONG**

**ที่ราคาไม่สูงกว่า 14.40 บาท**  
**ราคาน้ำมันร่วงแรง**



รายงานฉบับนี้จัดทำขึ้นโดยข้อมูลเท่าที่ปรากฏและเชื่อว่าเป็นที่น่าเชื่อถือได้แต่ไม่ถือเป็นการยืนยันความถูกต้องและความสมบูรณ์ของ ข้อมูลนั้นๆ โดยบริษัทหลักทรัพย์ ตรีเนิตี้ จำกัด ผู้จัดทำ ขอสงวนสิทธิ์ในการเปลี่ยนแปลงความเห็นหรือประมาณการณต่างๆ ที่ปรากฏในรายงานฉบับนี้โดยไม่ต้องแจ้งล่วงหน้า รายงานฉบับนี้มีวัตถุประสงค์เพื่อประกอบการตัดสินใจของนักลงทุน โดยไม่ได้เป็นการชี้นำหรือชักชวนให้นักลงทุนทำการซื้อหรือขาย หลักทรัพย์ หรือตราสารทางการเงินใดๆ ที่ปรากฏในรายงาน