

Factsheet

บริษัท ดุสิตธานี จำกัด (มหาชน)

ลักษณะการประกอบธุรกิจ : ดำเนินธุรกิจโรงแรมและรับจ้างบริหารโรงแรม

เสนอขายหุ้นกู้ชนิดระบุชื่อผู้ถือ ประเภทไม่ด้อยสิทธิ ไม่มีหลักประกัน และมีผู้แทนผู้ถือหุ้นกู้

“หุ้นกู้ไม่มีประกันของบริษัท ดุสิตธานี จำกัด (มหาชน) ครั้งที่ 1/2564 ครบกำหนดไถ่ถอนปี พ.ศ. 2566” (“หุ้นกู้”)

เสนอขายวันที่ [●]-[●] พ.ศ. 2564

ลักษณะตราสาร

สกุลเงิน	: บาท
อายุ	: 2 ปี
อัตราดอกเบี้ย	: คงที่ร้อยละ 5.0 ต่อปี
งวดชำระดอกเบี้ย	: จ่ายดอกเบี้ยทุกๆ 6 เดือน
การไถ่ถอนก่อนกำหนด	: ไม่มี
มูลค่าเสนอขายรวม	: ไม่เกิน 1,000 ล้านบาท
หลักประกัน/ผู้ค้ำประกัน	: ไม่มี
ผู้แทนผู้ถือหุ้นกู้	: ธนาคารกรุงศรีอยุธยา จำกัด (มหาชน)
วัตถุประสงค์การใช้เงิน	: ชำระคืนหุ้นกู้ที่จะครบกำหนดไถ่ถอนในเดือนกันยายน พ.ศ. 2564

อันดับความน่าเชื่อถือ

อันดับ	: BBB-
แนวโน้ม	: Negative
จัดอันดับโดย	: บริษัท ทริสเรตติ้ง จำกัด
วันที่จัดอันดับ	: 10 พฤษภาคม พ.ศ. 2564

รายละเอียดสำคัญอื่น

วันที่ออกตราสาร	: [●] พ.ศ. 2564
วันที่ครบกำหนด	: [●] พ.ศ. 2566
ประเภทเสนอขาย	: ผู้ลงทุนสถาบันและ/หรือผู้ลงทุนรายใหญ่
ผู้จัดจำหน่ายหุ้นกู้	: บริษัทหลักทรัพย์ ไรรา จำกัด (มหาชน), บริษัทหลักทรัพย์ ฟินันเซีย ไซรัส จำกัด (มหาชน), บริษัทหลักทรัพย์ เมย์แบงก์ กิมเอ็ง (ประเทศไทย) จำกัด (มหาชน), บริษัทหลักทรัพย์ เคทีบีเอสที จำกัด (มหาชน), บริษัทหลักทรัพย์ กรุงเทพ ซีมิโก้ จำกัด และบริษัทหลักทรัพย์ ทรินิตี้ จำกัด
นายทะเบียนหุ้นกู้	: ธนาคารกรุงศรีอยุธยา จำกัด (มหาชน)

อัตราส่วนทางการเงินที่สำคัญของผู้ออก

อัตราส่วนทางการเงิน	ค่าเฉลี่ยอุตสาหกรรม (ล่าสุด)	ไตรมาส 1 2564	2563	2562
ความสามารถในการชำระดอกเบี้ย (Interest coverage ratio) ¹	ไม่มีข้อมูล	1.85	(1.64)	7.79
อัตราส่วนสภาพคล่อง (Current ratio) ¹	ไม่มีข้อมูล	0.41	0.48	1.41
หนี้สินสุทธิ ³ ต่อส่วนของผู้ถือหุ้นรวม (Net Debt to equity : Net D/E ratio) ²	ไม่มีข้อมูล	0.95	0.92	0.31

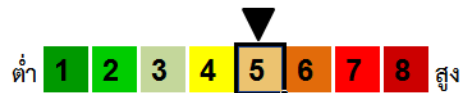
¹ ยิ่งสูงยิ่งแสดงถึงความสามารถในการชำระคืนสูง² ยิ่งสูงยิ่งแสดงถึงหนี้สินที่สูง³ คำนวณจากหนี้สินที่มีภาระดอกเบี้ยที่ไม่รวมหนี้สินตามสิทธิการเช่า แล้วหักด้วยเงินสดและรายการเทียบเท่าเงินสด และเงินฝากสถาบันการเงินที่ใช้เป็นหลักประกัน

ข้อกำหนดในการดำรงอัตราส่วนทางการเงิน

บริษัทจะดำรงอัตราส่วนหนี้สินสุทธิที่มีภาระดอกเบี้ยต่อส่วนของผู้ถือหุ้น ณ วันสิ้นปี ตามงบการเงินรวมของผู้ถือหุ้นกู้ในอัตราส่วนไม่เกิน 3 : 1 ตลอดอายุหุ้นกู้

ระดับความเสี่ยง

(พิจารณาจากอายุตราสารและอันดับความน่าเชื่อถือ)



ผลตอบแทนตราสารรุ่นอื่นในตลาด (YTM)

ไม่มีข้อมูล

ความเสี่ยงของผู้ออก

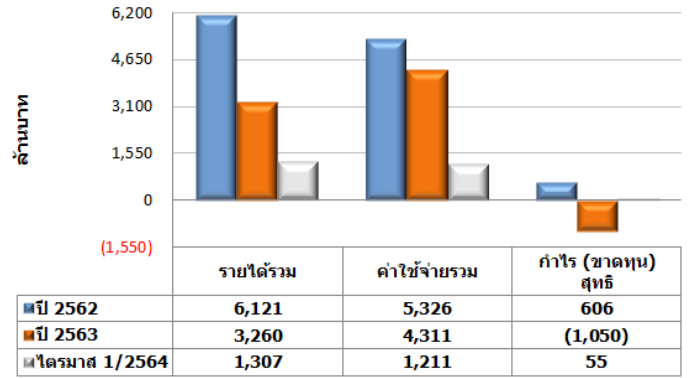
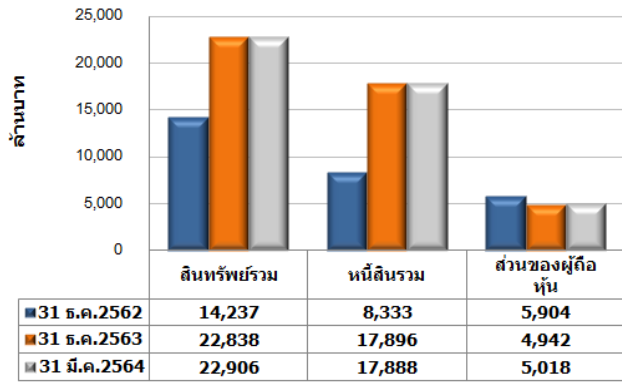
- ธุรกิจโรงแรมเป็นธุรกิจหลักของบริษัทซึ่งได้รับผลกระทบเชิงลบจากสถานการณ์แพร่ระบาดของเชื้อไวรัส COVID-19 ในปี 2563 ซึ่งยังคงส่งผลกระทบต่อเนื่องต่ออุตสาหกรรมการท่องเที่ยวและโรงแรมมาในช่วงไตรมาสที่ 1 ปี 2564
- บริษัทมีความเสี่ยงจากการพึ่งพิงธุรกิจโรงแรมและรับจ้างบริหารโรงแรมเป็นหลัก ซึ่งเป็นธุรกิจที่มีความอ่อนไหวต่อปัจจัยทางเศรษฐกิจ การเมือง และสังคม
- ภายใต้สถานการณ์ COVID-19 ส่งผลให้บริษัทมีความเสี่ยงที่จะไม่สามารถเซ็นสัญญาจ้างบริหารโรงแรมใหม่ๆ หรือถูกยกเลิกสัญญาที่กำหนด
- ณ สิ้นปี 2563 และสิ้นไตรมาสที่ 1 ปี 2564 บริษัทมีสภาพคล่องต่ำอยู่ที่ระดับ 0.48 และ 0.41 เท่าตามลำดับ จึงอาจมีความเสี่ยงในการผิดนัดชำระหนี้หากไม่สามารถบริหารสภาพคล่องหรือแหล่งเงินทุนสำรองในการชำระหนี้ได้
- ณ สิ้นไตรมาสที่ 1 ปี 2564 บริษัทมีภาระหนี้อยู่ในระดับสูงโดยมีหนี้สินที่มีภาระดอกเบี้ยจำนวนมาก ส่งผลต่อการรักษาระดับความสามารถในการชำระดอกเบี้ยและภาระผูกพัน ดังนั้น หากกรณีที่บริษัทมีผลการดำเนินงานที่ไม่เป็นไปตามแผนงาน และ/หรือไม่สามารถหาแหล่งเงินทุนสำรองอื่น เช่น การกู้ยืมจากสถาบันการเงิน หรือการออกหุ้นกู้ใหม่ทดแทนหุ้นกู้ที่จะถึงกำหนดชำระ บริษัทอาจต้องเผชิญความเสี่ยงจากความผันผวนของอัตราดอกเบี้ย และ/หรือความเสี่ยงที่จะผิดเงื่อนไขตามสัญญาเงินกู้กับเจ้าหนี้เงินกู้ระยะยาว

(รายละเอียดตามแบบ Filing ส่วนที่ 3.1.4 บัญชีความเสี่ยง)



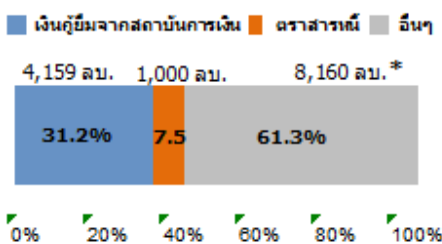
หนังสือชี้ชวน (Filing) SCAN HERE

สรุปฐานะการเงินและผลการดำเนินงานตามงบการเงินรวมย้อนหลัง 3 ปี



สัดส่วนหนี้ที่มีภาระดอกเบี้ยของผู้ออก

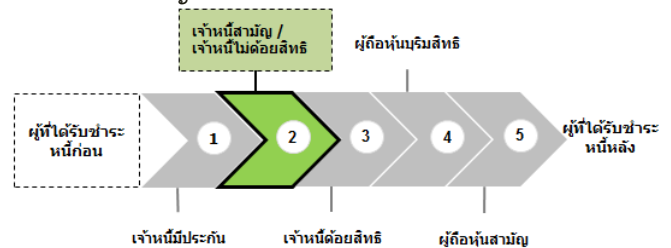
ยอดคงเหลือที่ระบุในงบการเงิน ณ วันที่ 31 มีนาคม 2564



* รายการอื่นๆ ได้แก่ เงินกู้ยืมระยะยาวจากกิจการที่เกี่ยวข้องกัน เงินกู้ยืมระยะยาวจากกิจการอื่น และหนี้สินตามสัญญาเช่าจากการนำ TFRS 16 ที่มาใช้ปฏิบัติในปี 2563

ลำดับการได้รับชำระหนี้

เมื่อผู้ออกถูกพิทักษ์ทรัพย์ ถูกศาลพิพากษาให้ล้มละลาย หรือมีการชำระบัญชีเพื่อเลิกบริษัท



ลักษณะพิเศษและความเสี่ยงสำคัญของตราสาร

ลักษณะพิเศษของตราสาร : - ไม่มี-

ความเสี่ยงสำคัญของตราสาร

- เนื่องจากตลาดตราสารหนี้ในประเทศไทยมีสภาพคล่องต่ำ กรณีที่มีการขายตราสารก่อนครบกำหนดไถ่ถอนในตลาดรองนั้น อาจได้รับมูลค่าขายตราสารลดลงหรือเพิ่มขึ้นได้ ขึ้นอยู่กับสภาวะและความต้องการของตลาดในขณะนั้น
- การจัดอันดับความน่าเชื่อถือของผู้ออกหุ้นกู้เป็นเพียงข้อมูลประกอบการตัดสินใจลงทุนเท่านั้น มิใช่สิ่งชี้แนะการซื้อขายตราสารหนี้ที่เสนอขาย และไม่ได้เป็นการรับประกันความสามารถในการชำระหนี้ของผู้ออกตราสาร
- การลงทุนในตราสารหนี้ไม่ใช่การฝากเงิน ผู้ลงทุนต้องพิจารณาความสามารถในการชำระคืนของผู้ออกอย่างรอบคอบ และพร้อมถือหุ้นกู้จนครบกำหนด
- ผู้ออกหุ้นกู้ไม่สามารถขายหรือโอนหุ้นกู้ให้บุคคลใดๆ โดยทั่วไปได้ แต่จะถูกจำกัดให้ขายหรือโอนหุ้นกู้ได้เฉพาะภายในกลุ่มผู้ลงทุนสถาบันและ/หรือผู้ลงทุนรายใหญ่เท่านั้น เว้นแต่เป็นการโอนทางมรดก
- หุ้นกู้นี้เป็นตราสารที่มีความเสี่ยง ดังนั้น ผู้ลงทุนควรทำความเข้าใจเกี่ยวกับลักษณะของตราสารที่จะลงทุน รวมถึงความเสี่ยงอื่นที่เกี่ยวข้องเพื่อประกอบการตัดสินใจลงทุน (รายละเอียดตามแบบ Filing ส่วนที่ 3.1.4 บัญชีความเสี่ยง)

คำเตือนและข้อมูลแจ้งเตือน

คำเตือน

- การอนุมัติจากสำนักงาน ก.ล.ด. ไม่ได้หมายความว่าแนะนำให้ลงทุน ประกันการชำระหนี้ ผลตอบแทน เงินต้น หรือรับรองความถูกต้องของข้อมูล
- ข้อมูลสรุปนี้เป็นส่วนหนึ่งของหนังสือชี้ชวน (filing) ซึ่งเป็นเพียงข้อมูลสรุปเกี่ยวกับการเสนอขายลักษณะและความเสี่ยงของหลักทรัพย์และบริษัทที่ออกและเสนอขายหลักทรัพย์ ดังนั้น ผู้ลงทุนต้องวิเคราะห์ความเสี่ยงและศึกษาข้อมูลจากหนังสือชี้ชวน (filing)

ประวัติการผิดนัดชำระหนี้

ไม่มี มี

บริษัทไม่มีประวัติการผิดนัดชำระหนี้ดอกเบี้ยหรือเงินต้นของตราสารหนี้ หรือผิดนัดชำระหนี้เงินกู้ยืมจากธนาคารพาณิชย์ บริษัทเงินทุน บริษัทเครดิตฟองซิเอร์ หรือสถาบันการเงินที่มีกฎหมายเฉพาะจัดตั้งขึ้นโดยคูปริเวตยอนหลัง 3 ปี จากบริษัทข้อมูลเครดิตแห่งชาติ และงบการเงินที่ตรวจสอบโดยผู้สอบบัญชีรับอนุญาต