

ขอเชิญลูกค้าที่ร่วมสัมมนา  
Technical Seminar



# CRAZY RISK INDEX

โดย เอี้ยก้วย กมลชัย พลอินทวงษ์  
ผู้ช่วยกรรมการผู้จัดการ ฝ่ายวิเคราะห์หลักทรัพย์

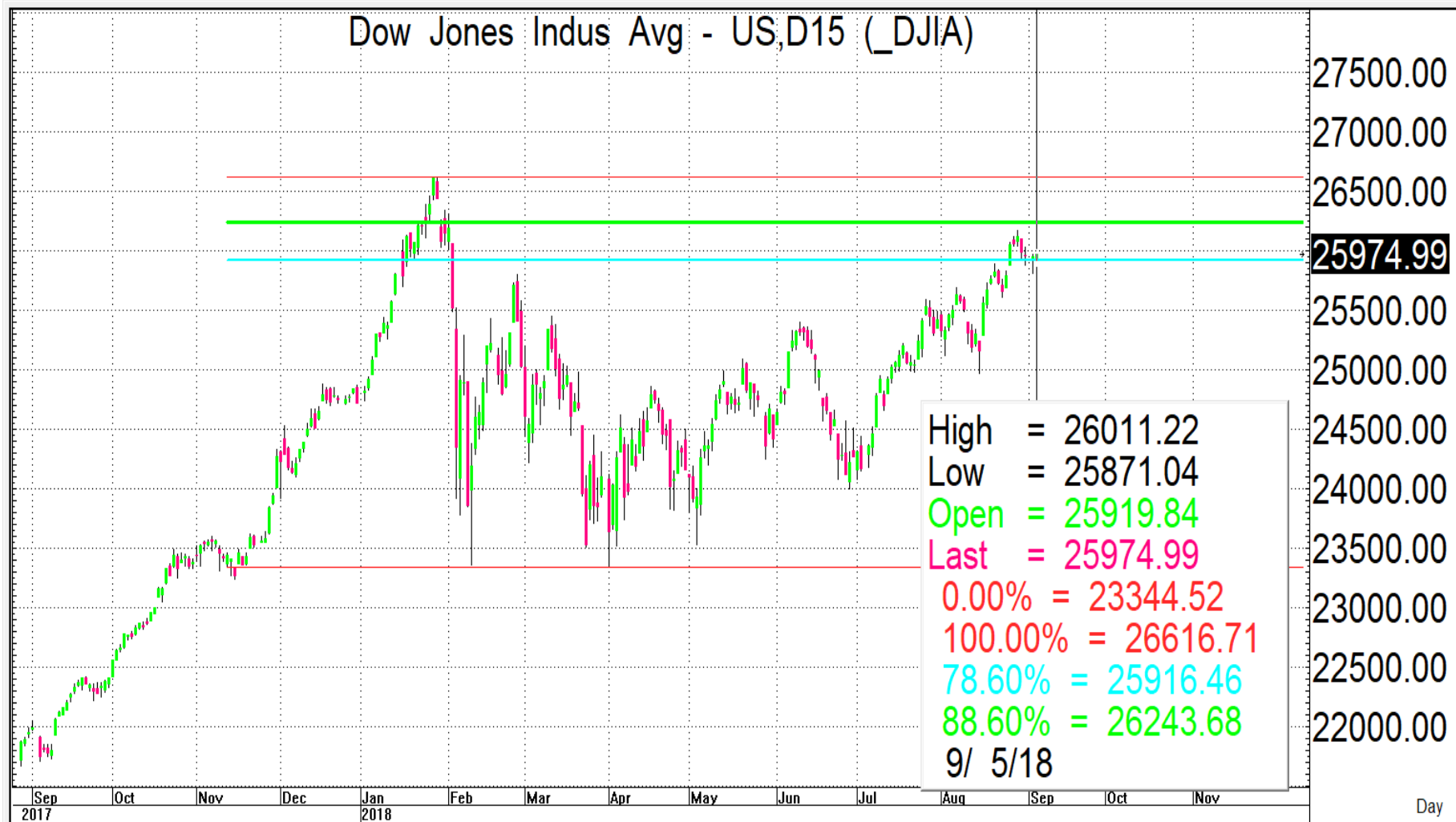
วันพฤหัสบดีที่ 6 กันยายน 2561  
เวลา 13.30 น. - 14.30 น.  
ห้องสัมมนา ชั้น 25  
ลงทะเบียนเวลา 12.30 น.

สำรองที่นั่ง

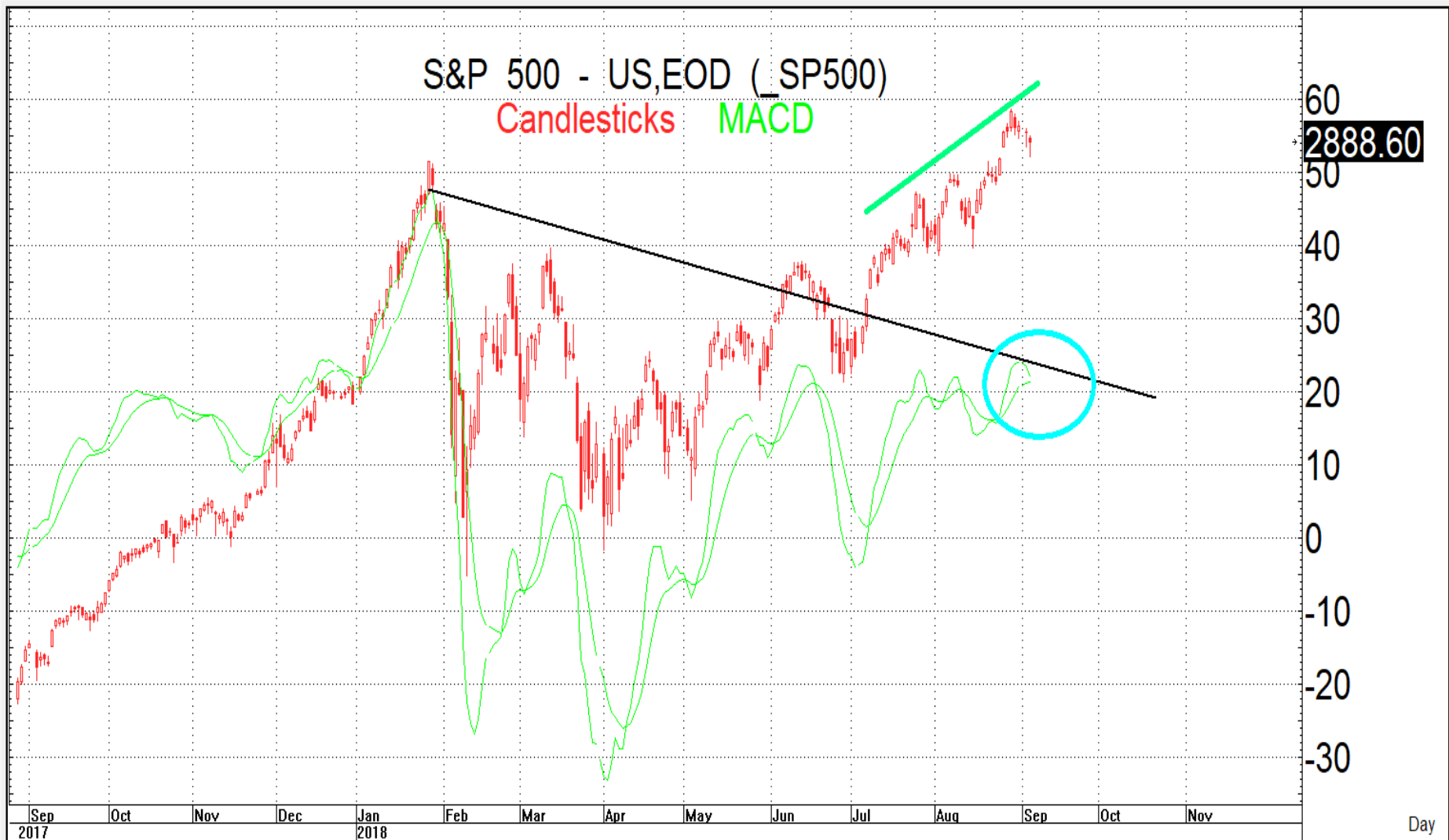
ติดต่อคุณวิลาวรรณ ส่วนธุรการหลักทรัพย์ โทร. 9122

[www.trinitythai.com](http://www.trinitythai.com) TrinitySecuritiesGroup Trinity Securities Group

# R OF DJIA



# BEAR DI IN SP500

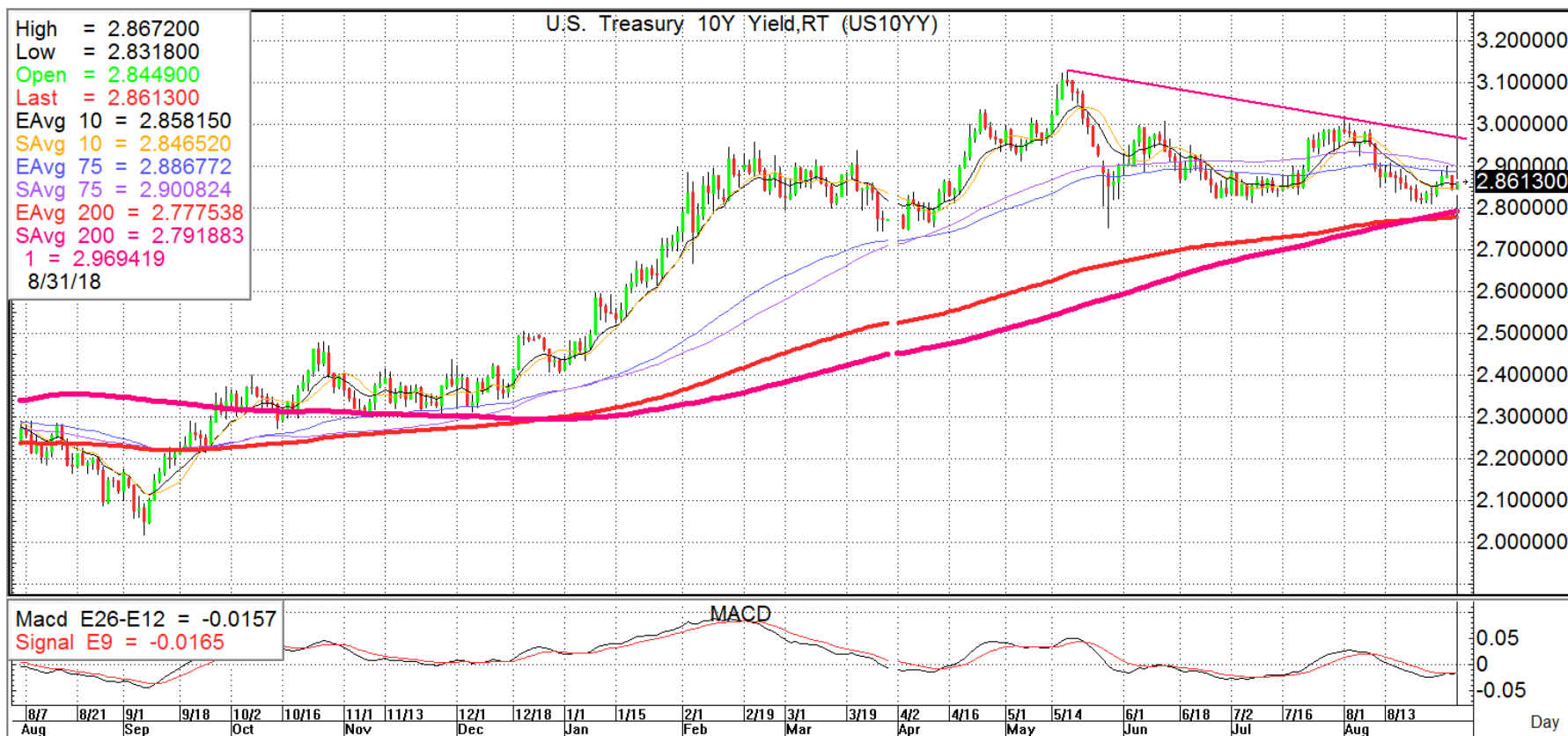


# Head Sales Meeting (3 ก.ย. 2561)

**มุมมอง Technical**

**US10YY**

- **TREND:** เริ่มเต็งกลับขึ้นมาคลอเคลียแถวๆ MAV<10> ที่ 2.86 ได้ใหม่อีกครั้งเลยกลับมาเกิดภาพเชิงบวกในทางเต็งขึ้นอีกครั้งตราบเท่าที่ยังยืนเหนือได้ต่อโดยมีแนวรับสั้นๆ ถัดไปที่ 2.82+/- ก่อนส่วนแนวรับสำคัญถัดไปก็จะอยู่แถวๆ MAV<200> ที่ 2.77-2.79 โดยมีด่านสั้นๆ แถวๆ MAV<75> ที่ 2.9+/- ส่วนแนวต้านสำคัญถัดไปก็จะอยู่แถวๆ DTL ที่ 2.96+/- ตามลำดับ

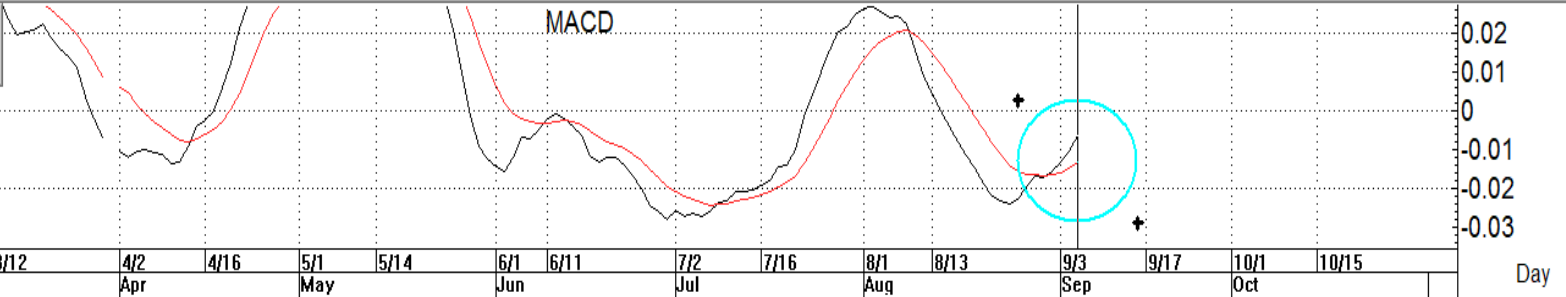


# USBOND YIELD<UPDATED>

High = 2.916300  
 Low = 2.884000  
 Open = 2.885300  
 Last = 2.907200  
 EAvg 5 = 2.883225  
 SAvg 5 = 2.875200  
 EAvg 10 = 2.873500  
 SAvg 10 = 2.864790  
 EAvg 25 = 2.878586  
 SAvg 25 = 2.882664  
 EAvg 75 = 2.887030  
 SAvg 75 = 2.895301  
 EAvg 200 = 2.779635  
 SAvg 200 = 2.800246  
 1 = 2.963107  
 0.00% = 2.753600  
 100.00% = 3.129300  
 33.33% = 2.878821  
 38.20% = 2.897117  
 50.00% = 2.941450  
 61.80% = 2.985783  
 66.67% = 3.004079  
 76.20% = 3.039883  
 9/ 5/18



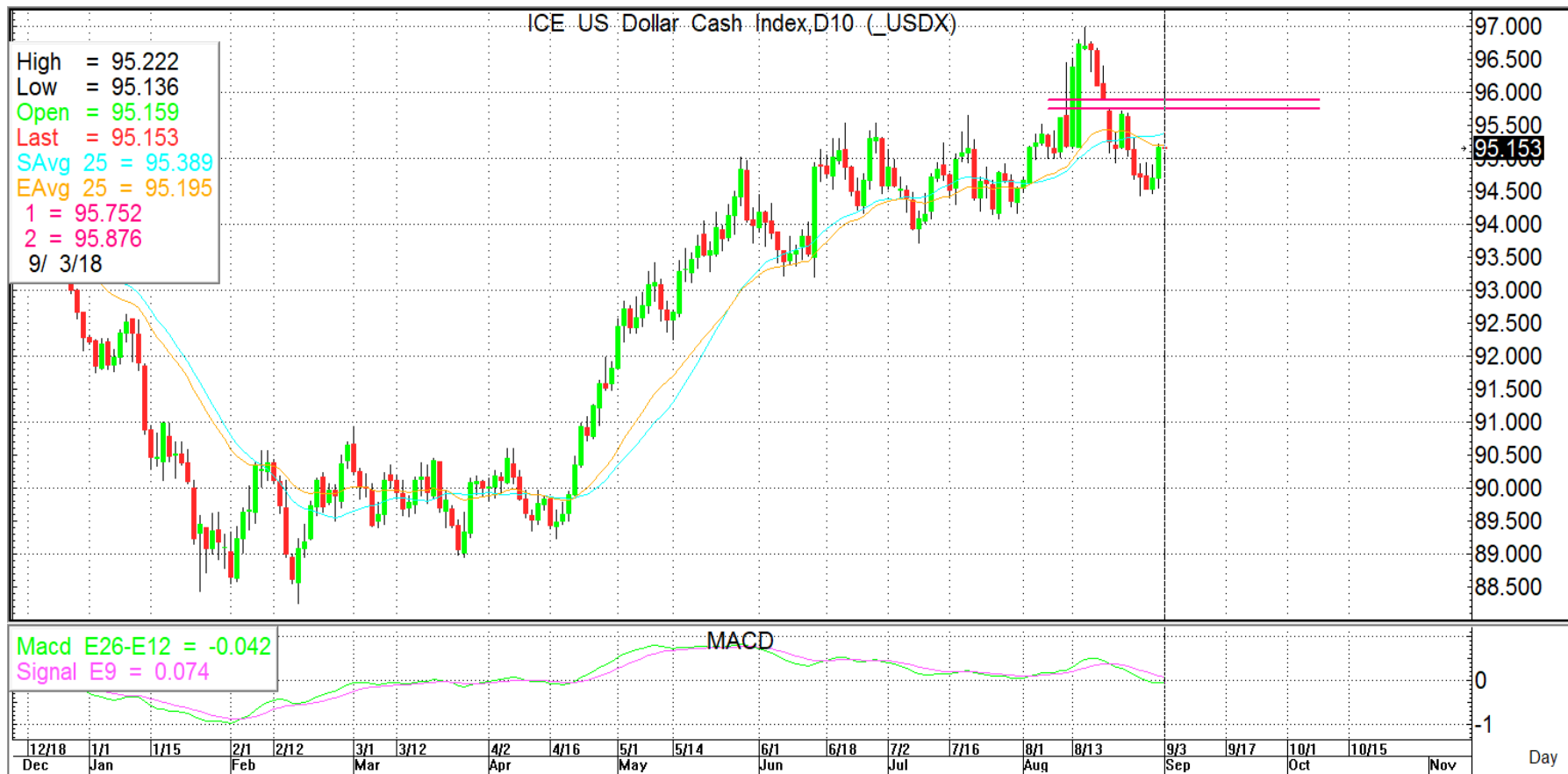
Macd E26-E12 = -0.0064  
 Signal E9 = -0.0131



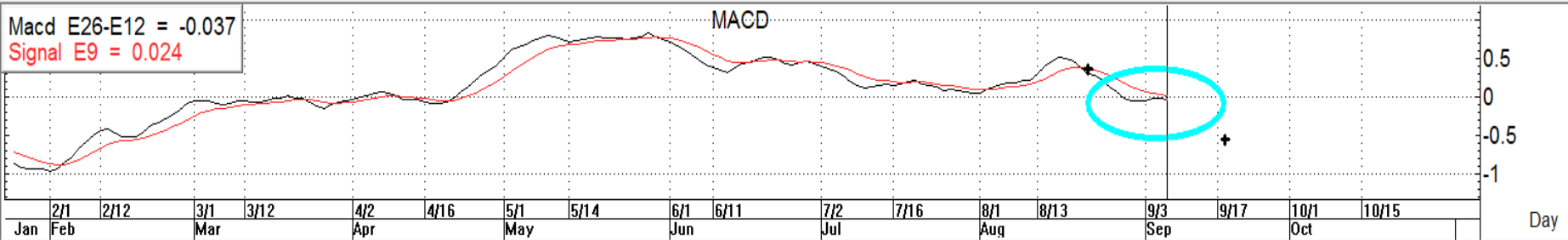
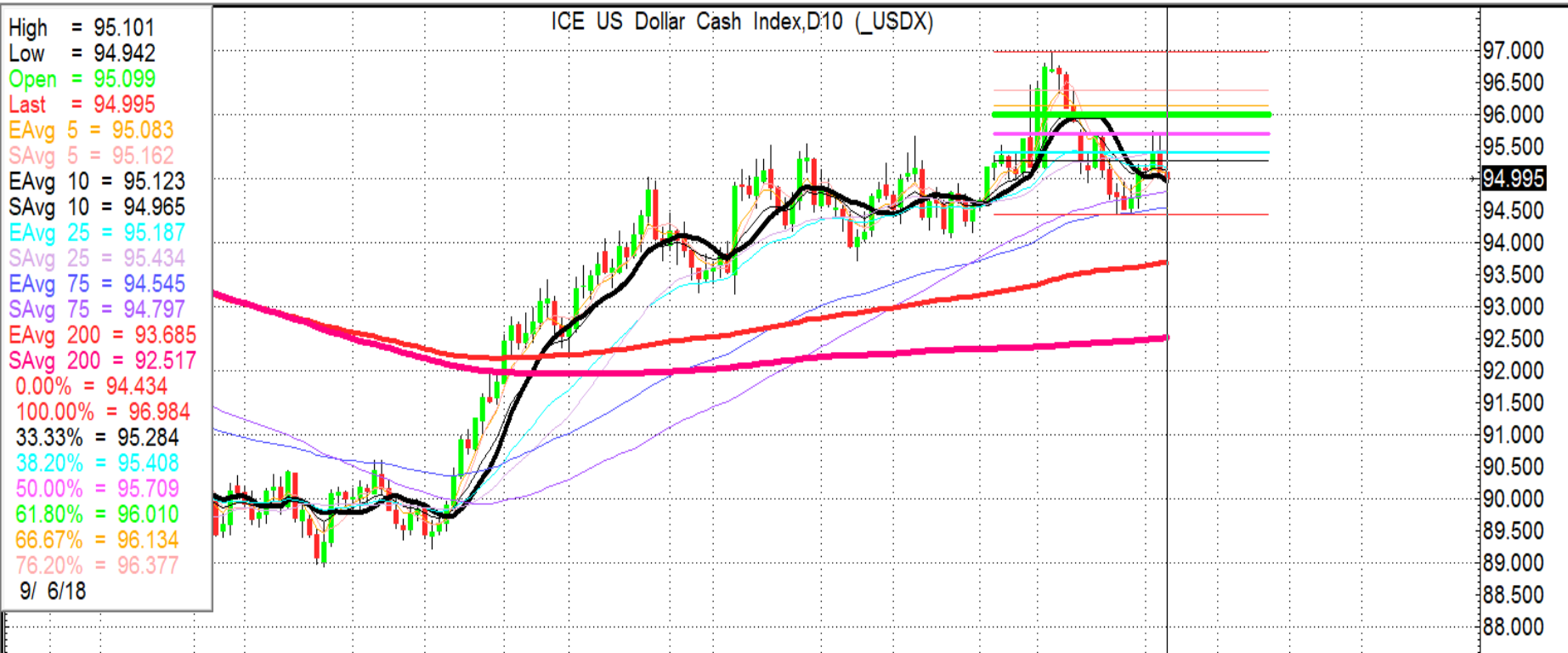
# Head Sales Meeting (3 ก.ย. 2561)

## DXYO

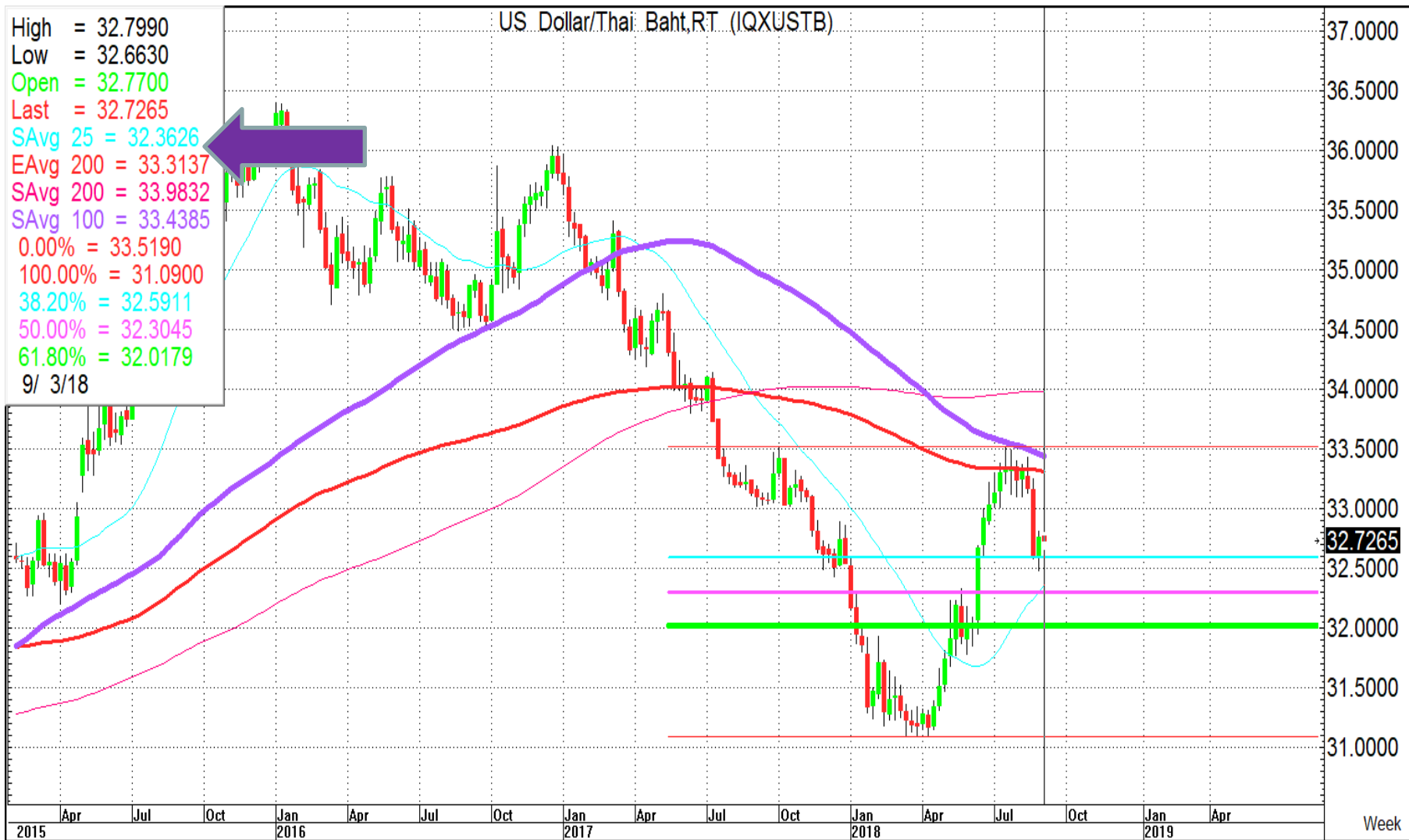
- TREND:** ตราบใดที่ยังยืนปิดเหนือแนวรับของ EMA<75> ที่ 94.4+/- ได้อยู่ก็ยังลุ้นการขึ้นต่อได้แต่จะให้ตีก็ควรปิดเหนือด้านของ MAV<25> ที่ 95.4+/- ให้ได้แน่ๆต่อ; โดยมี r สั้นๆ ของ Gap แถวๆ 95.7-95.8 ก่อนส่วนแนวต้านถัดไปก็จะอยู่แถวๆ 96+/-



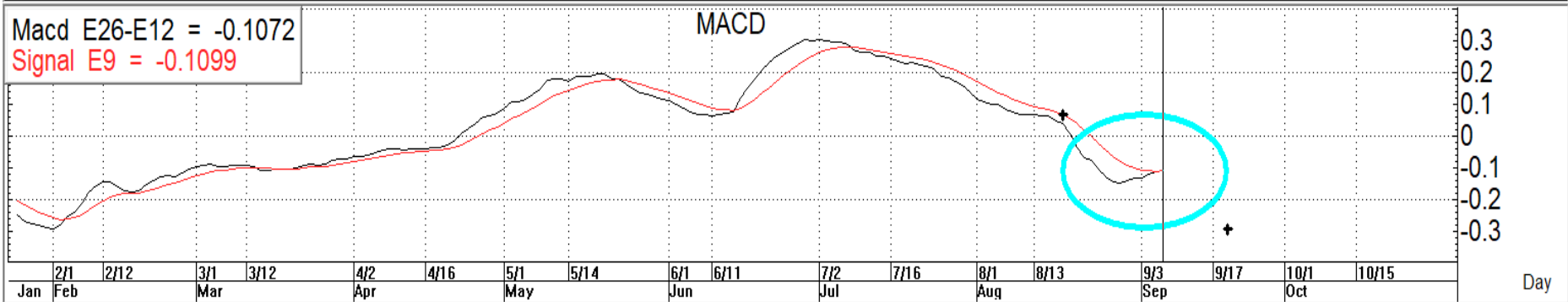
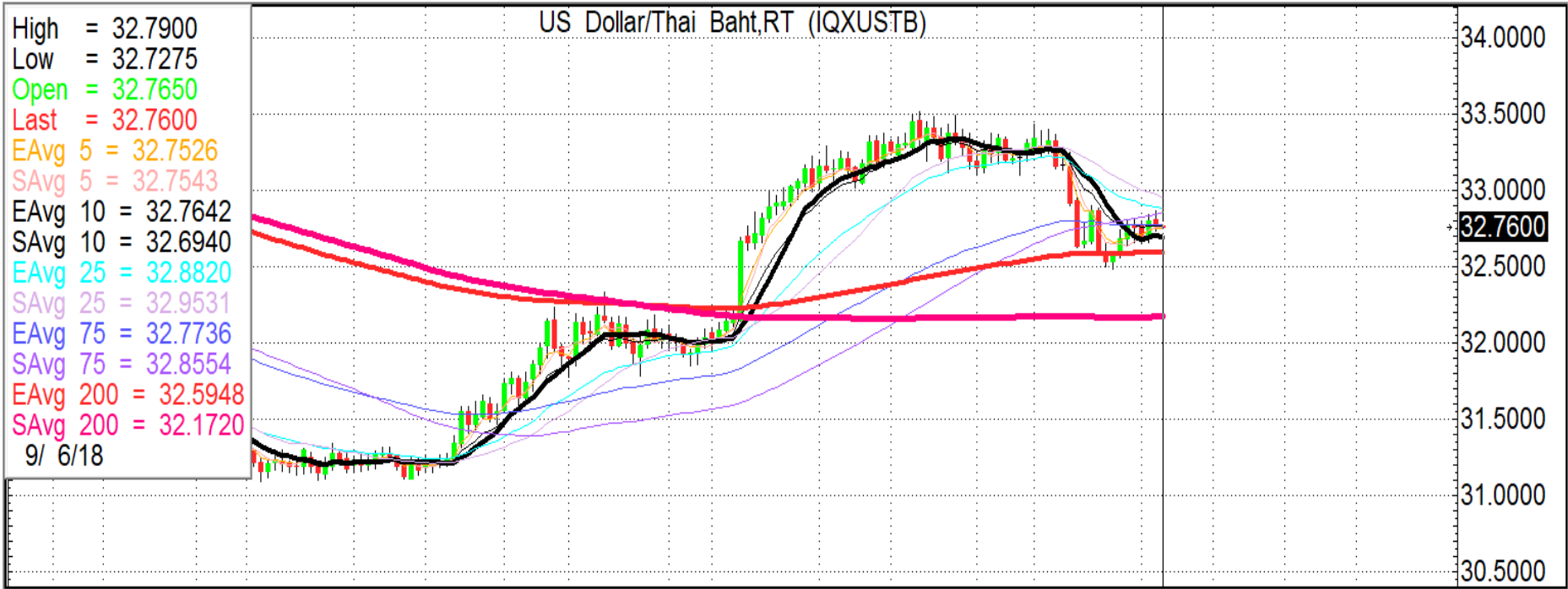
# DXYO <UPDATED>



# BANDSWING OF DOLLAR-BAHT



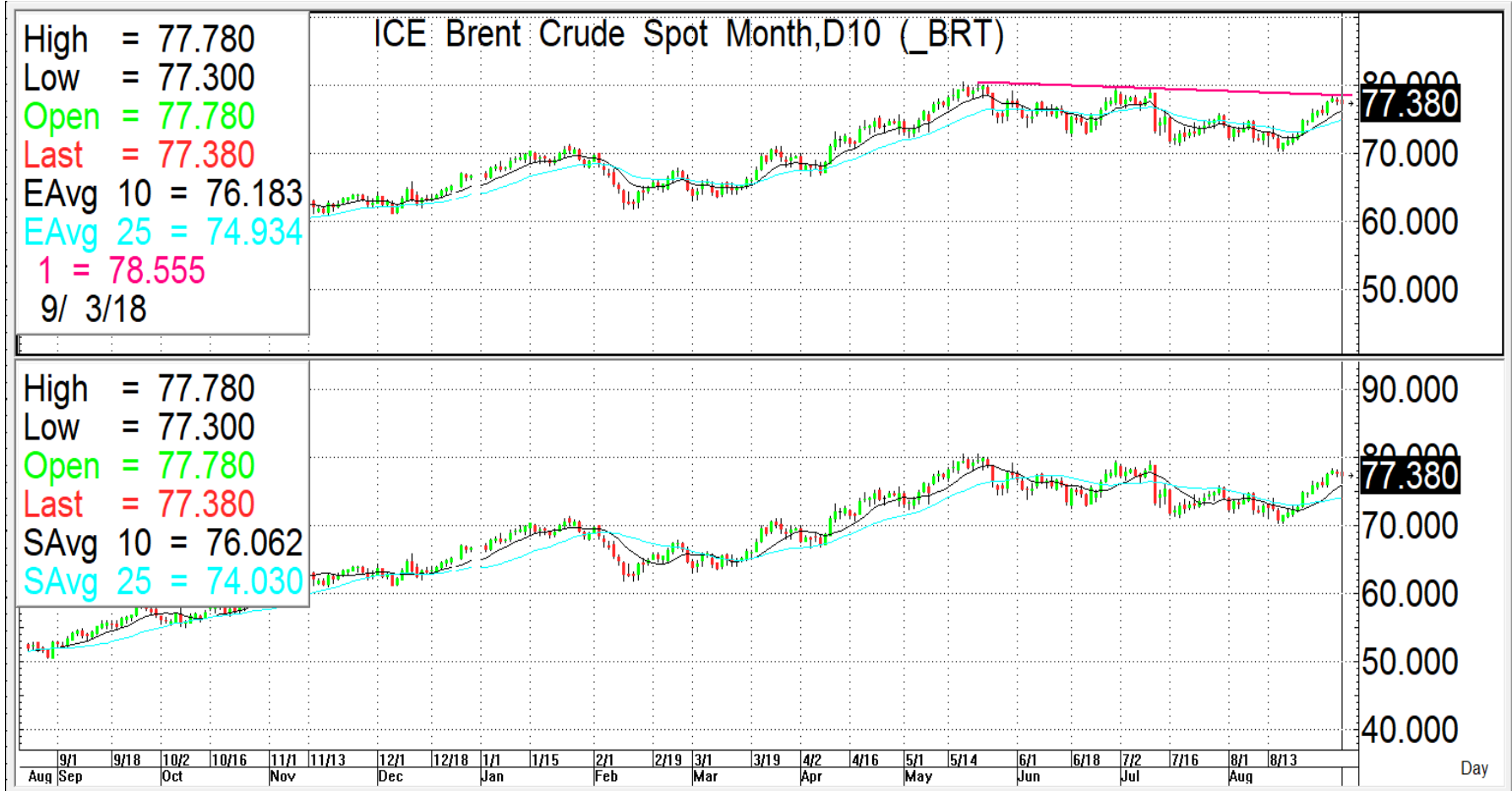
# DOLLAR-BAHT updated



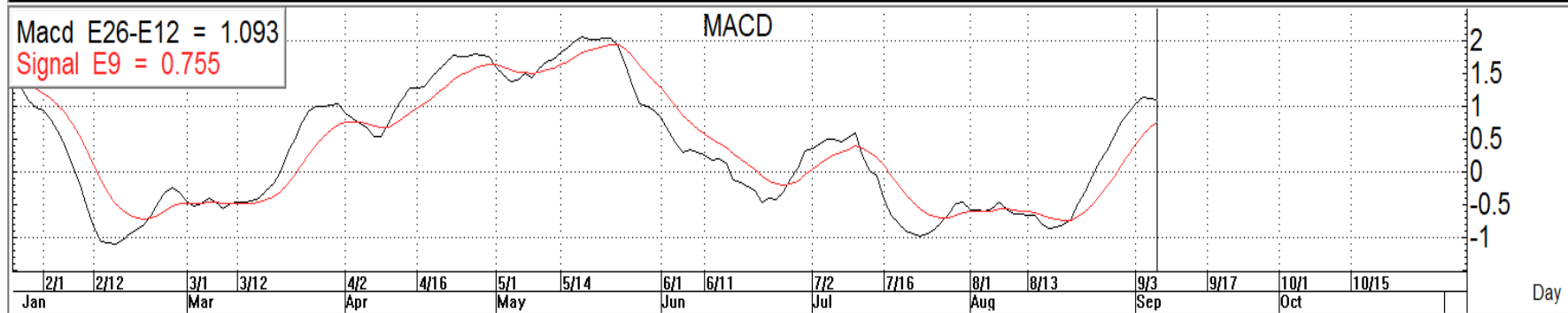
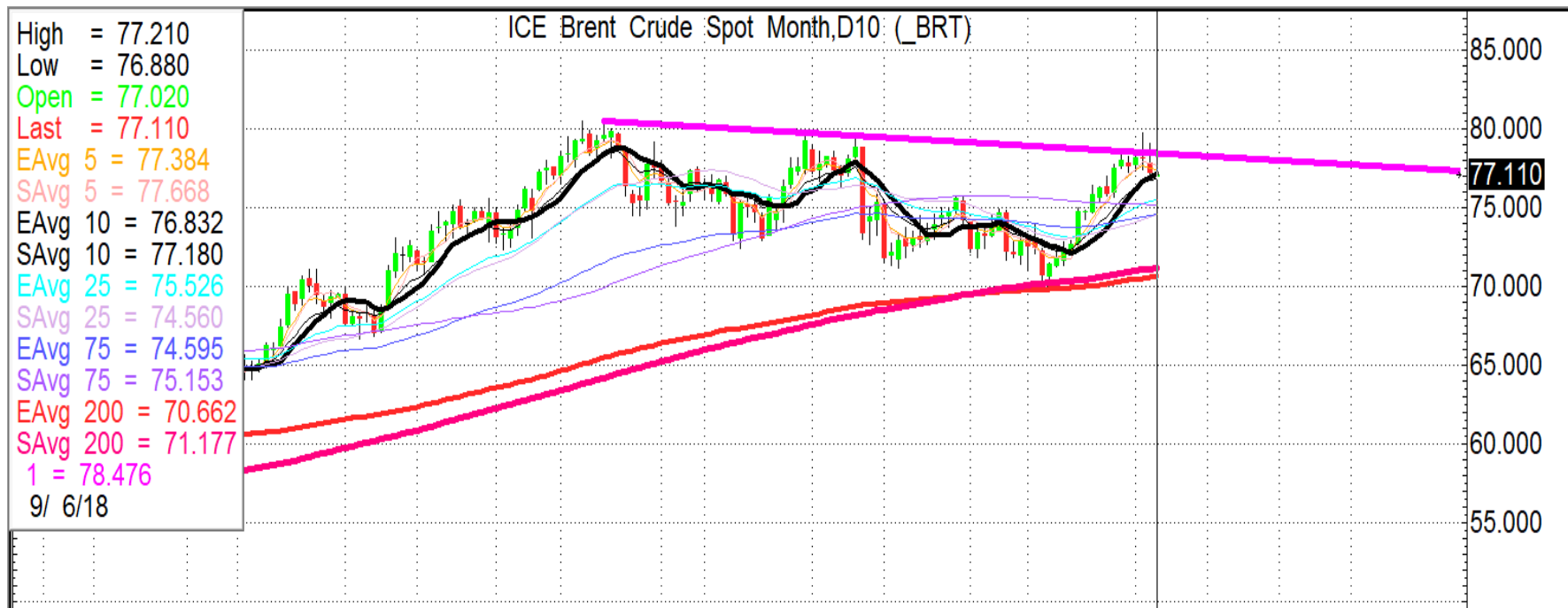
# Head Sales Meeting (3 ก.ย. 2561)

**OIL**

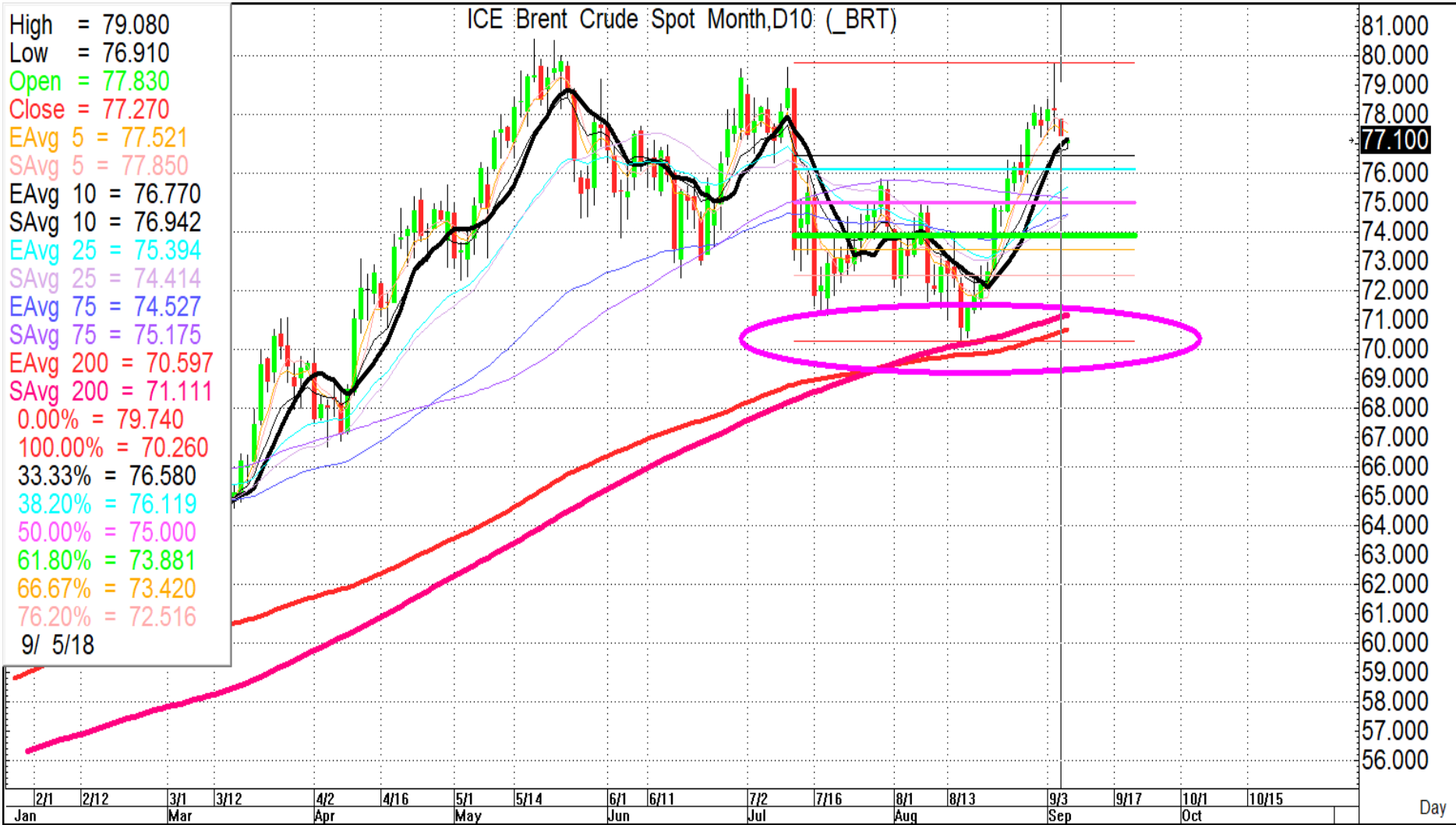
- TREND:** ขึ้นไปเผชิญกับ r-from-DTL แฉาว 78.6+/- แต่ยังไม่ฝ่าขึ้นไปไม่ได้ทำให้มีโอกาสอ่อนตัวลงมาได้ก่อนโดยมีแนวรับสั้นๆ ของ **MAV<5&10>** แฉาว 76-77 ก่อนส่วนแนวรับถัดไปก็อยู่แฉาว **MAV<25>** ที่ 74-75 ตามลำดับ;โดยมี **strong-R** แฉาว 80+/--\$ ซึ่งยังไม่แน่ว่าจะฝ่าขึ้นไปได้ง่ายๆ



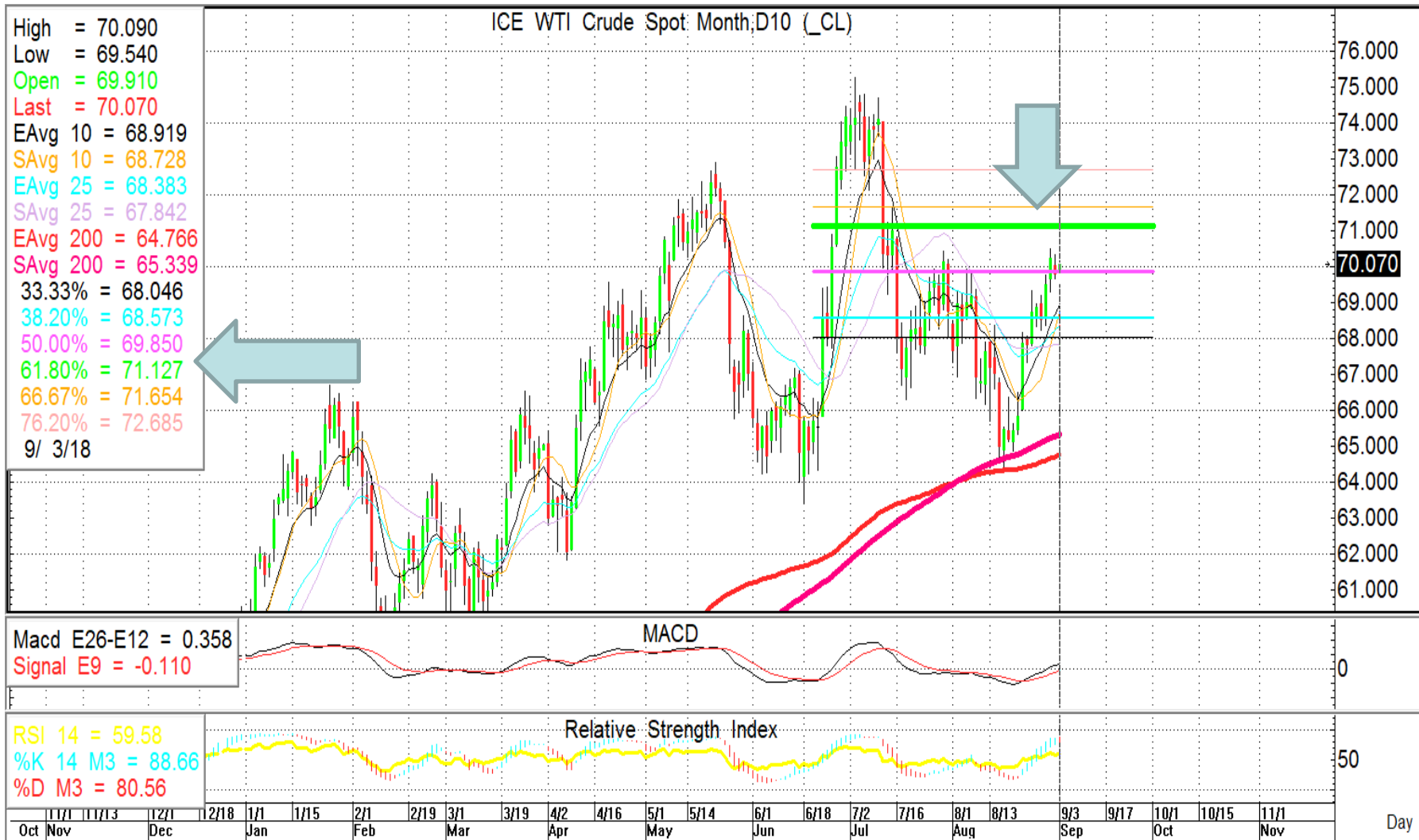
# r from closed price at 78.5+/-



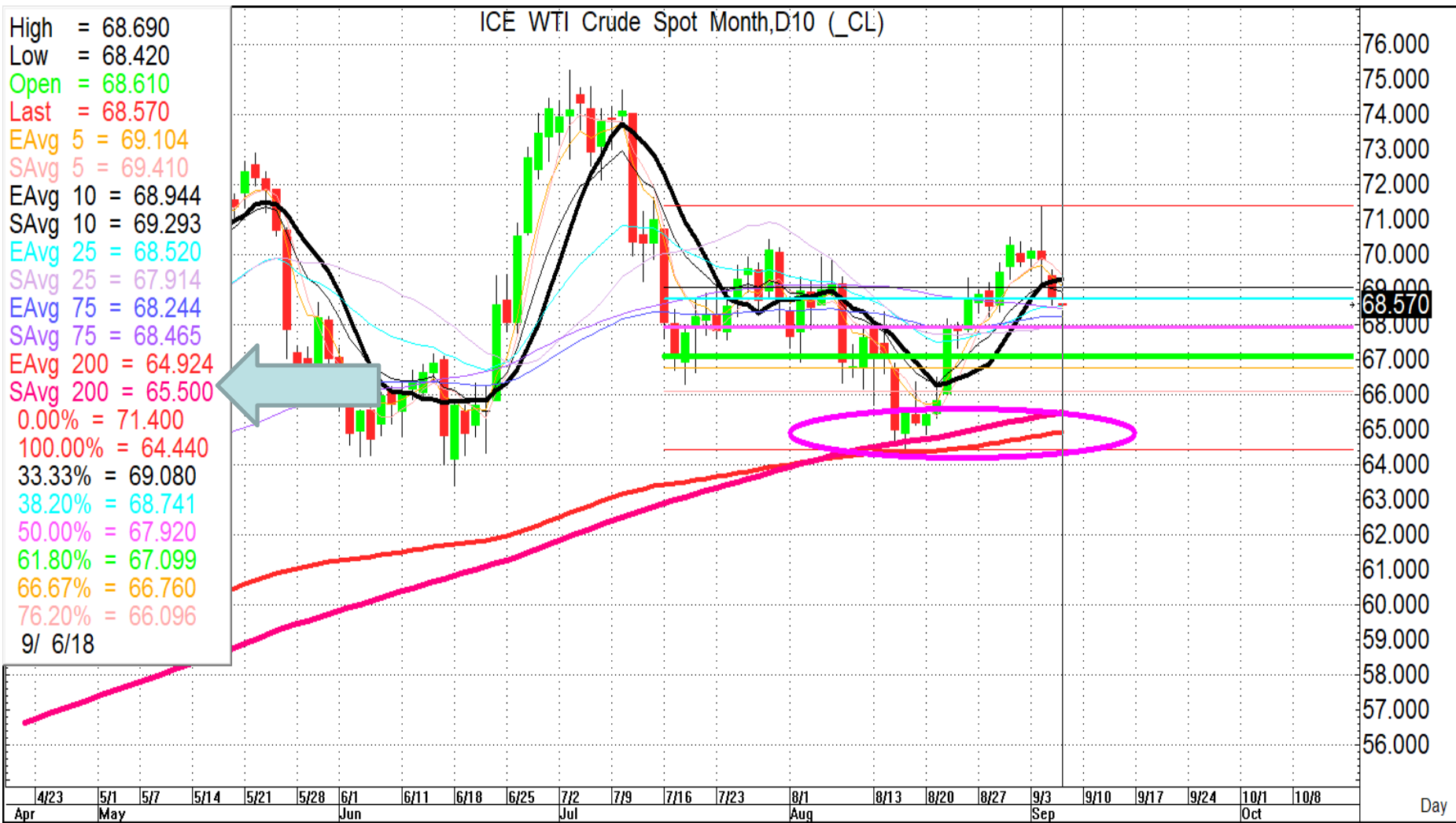
# BRT SUPPORT



# WTI resistance

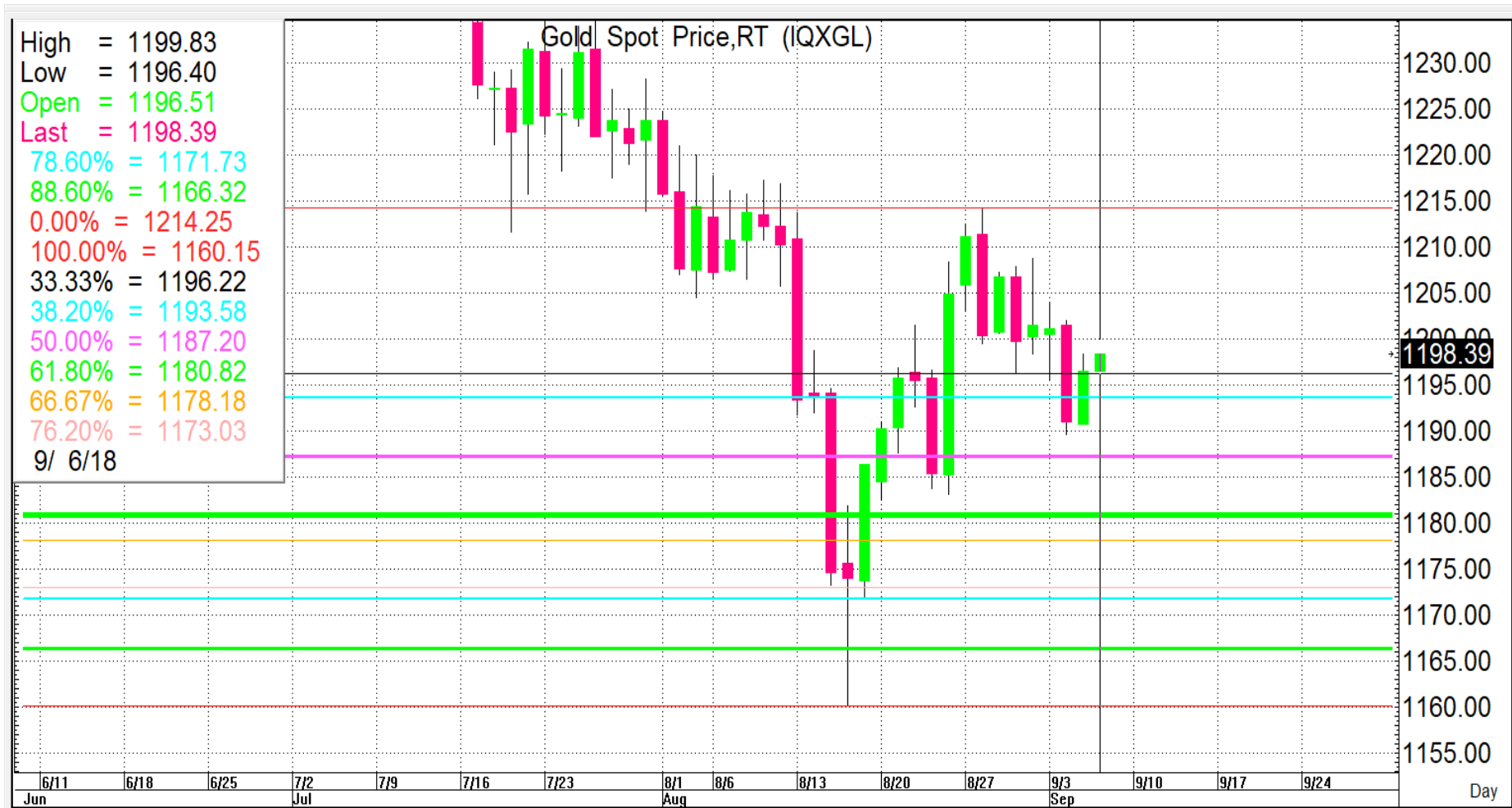


# WTI Support

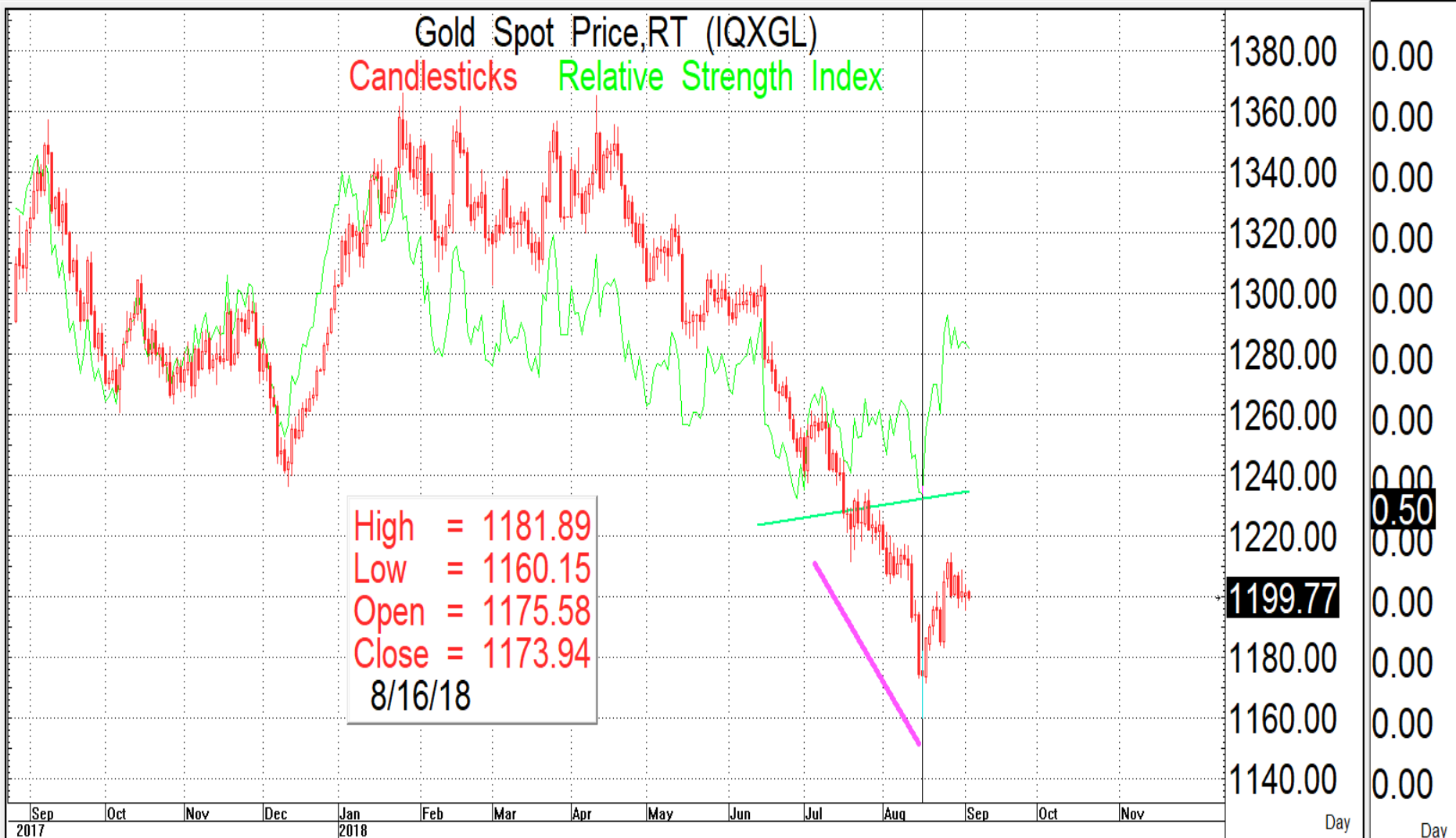


# GOLD

- **TREND:** มีแนวรับสั้นๆแถวๆ1,200+/-ก่อนส่วนด้านสั้นๆก็อยู่ที่1,212+/-2ก่อน ส่วน-R-ถัดไปก็อยู่แถวๆ 1,225+/- โดยมี Next Support แถวๆ 1,180+/- & 1,160 \$ ตามลำดับ



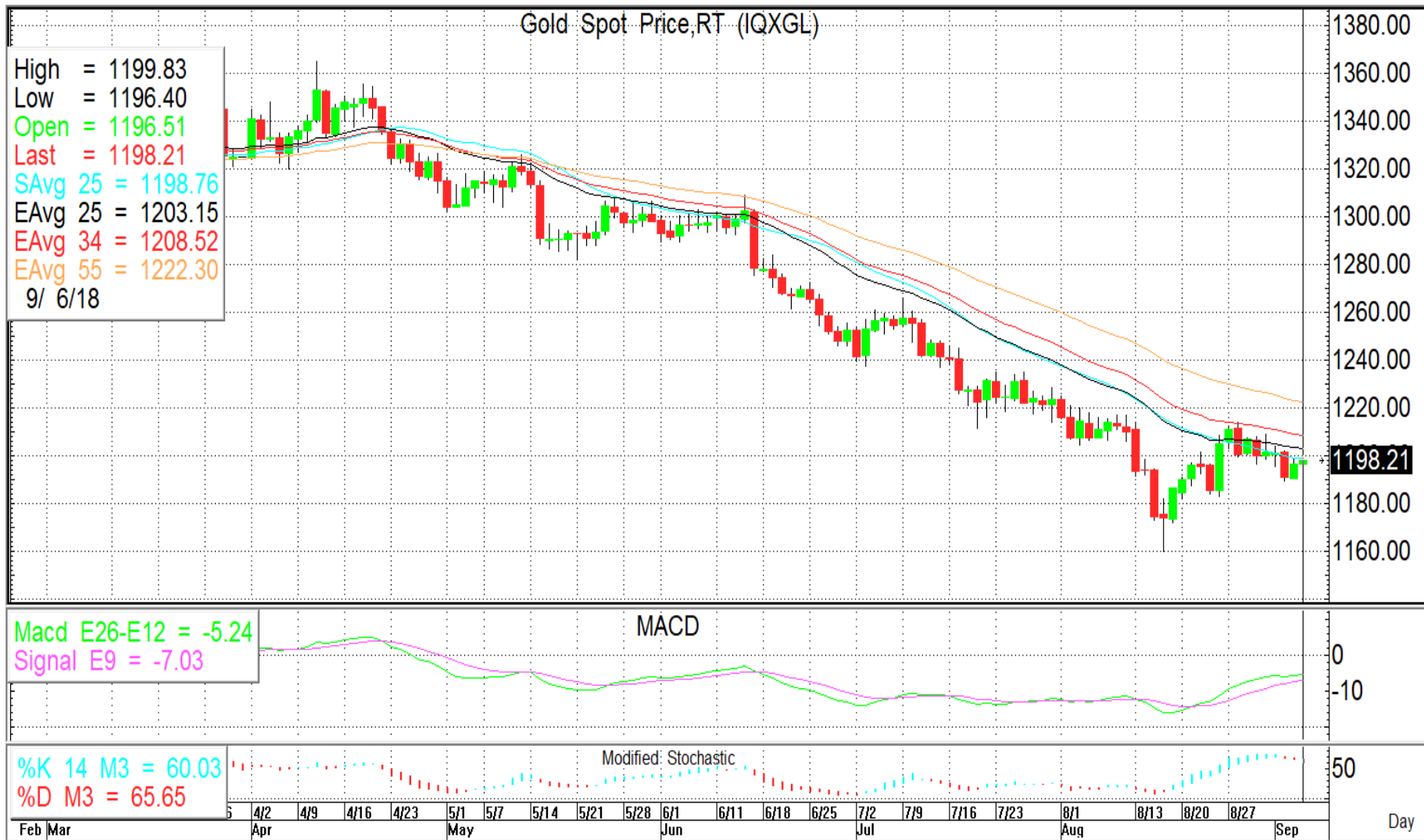
# BULL DI



# BANDSWING



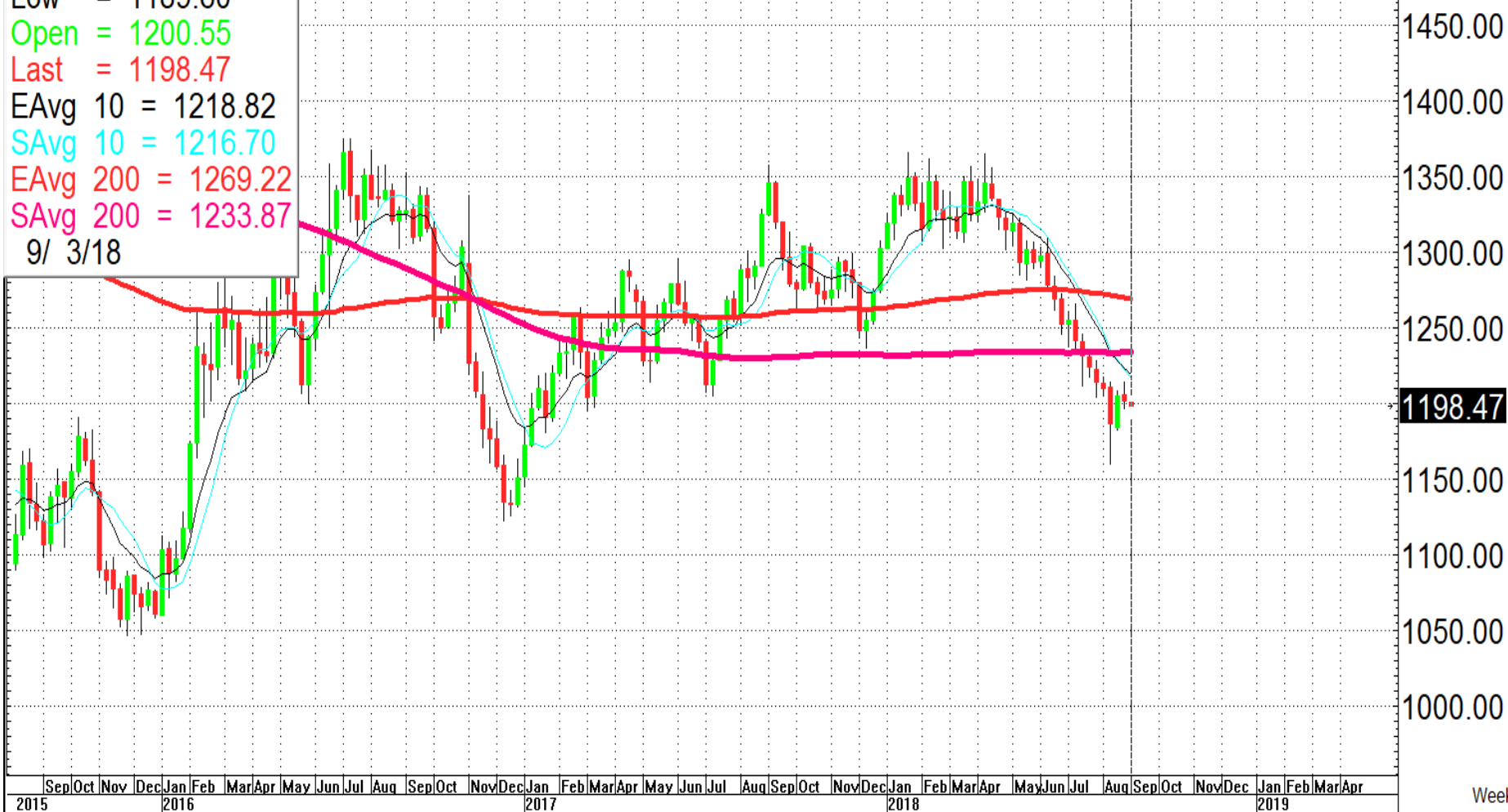
# Short term r in gold



# R FROM WMA OF GOLD

High = 1203.90  
 Low = 1189.60  
 Open = 1200.55  
 Last = 1198.47  
 EAvg 10 = 1218.82  
 SAvg 10 = 1216.70  
 EAvg 200 = 1269.22  
 SAvg 200 = 1233.87  
 9/ 3/18

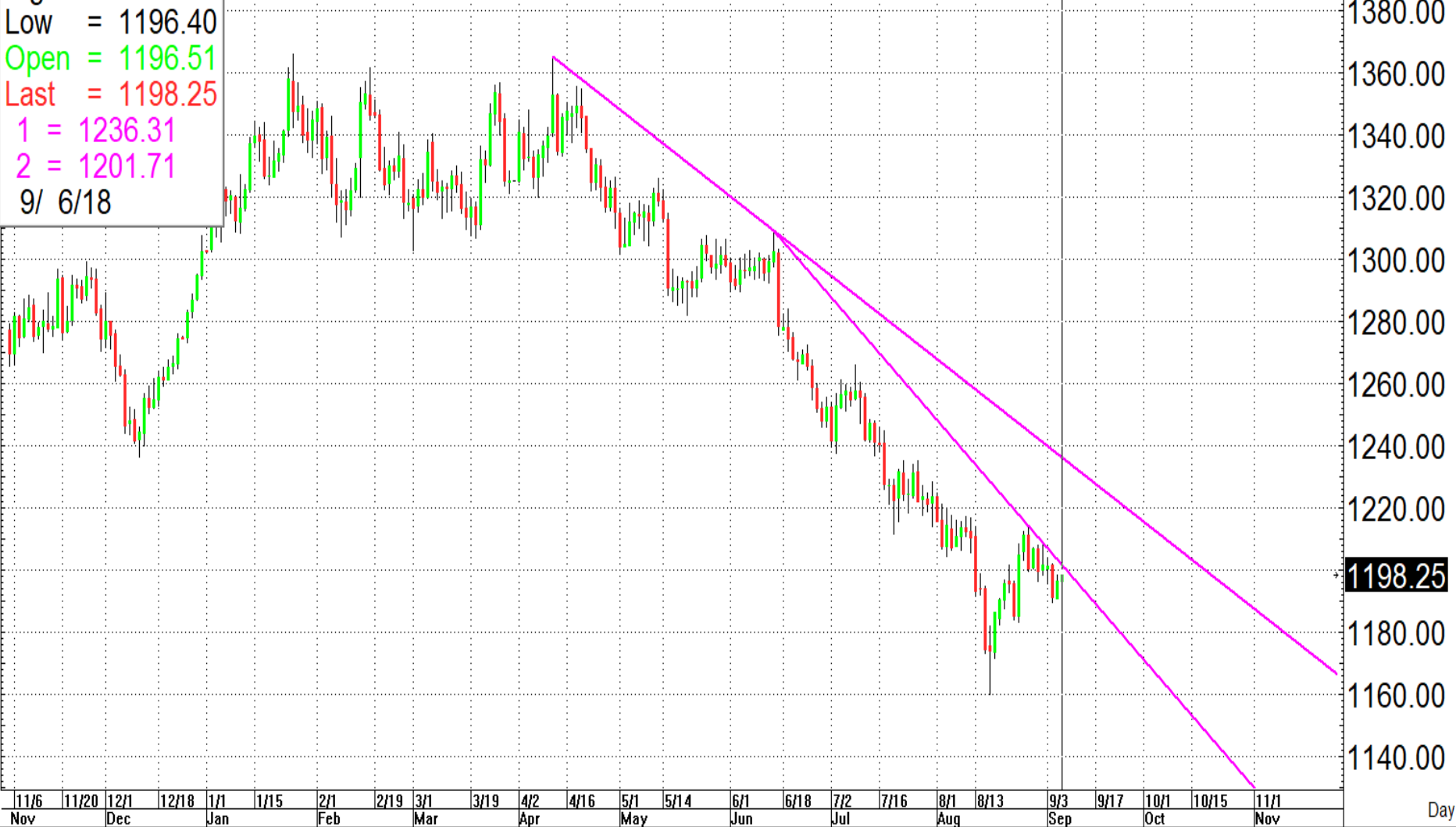
Gold Spot Price,RT (IQXGL)



# DTL IN GOLD<updated>

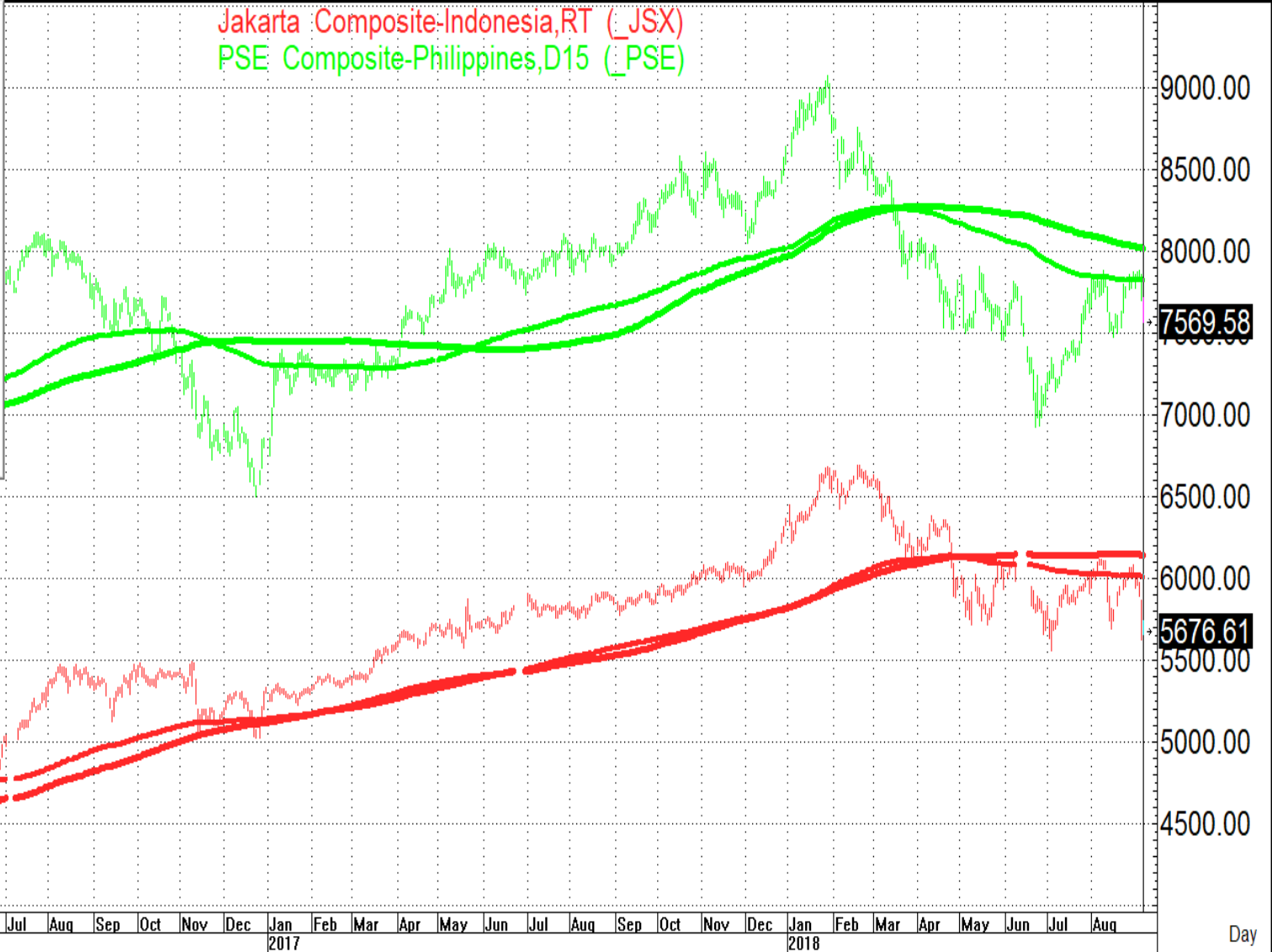
High = 1199.83  
Low = 1196.40  
Open = 1196.51  
Last = 1198.25  
1 = 1236.31  
2 = 1201.71  
9/ 6/18

Gold Spot Price,RT (IQXGL)

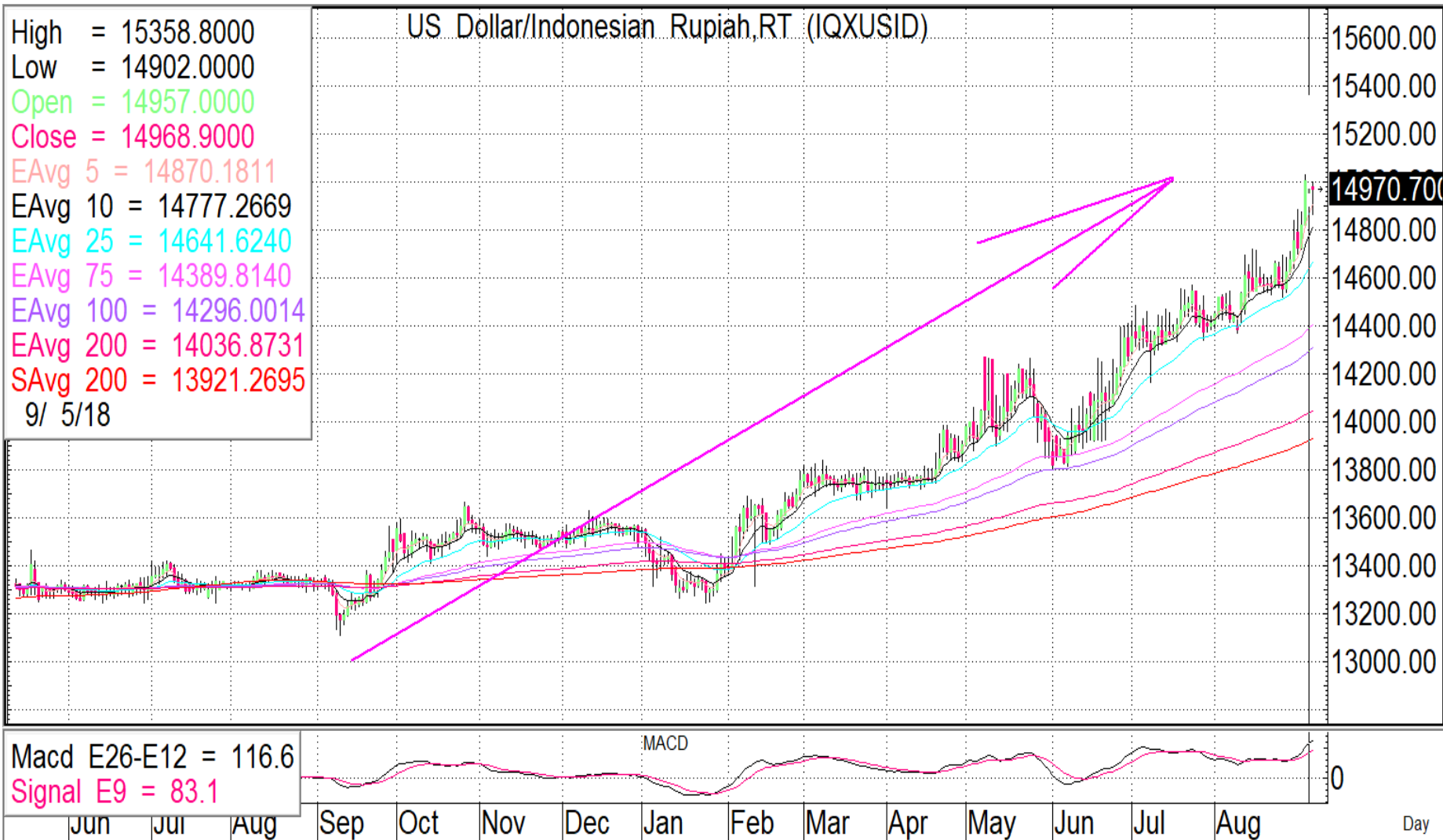


# TIP MKT VS MAV<200>

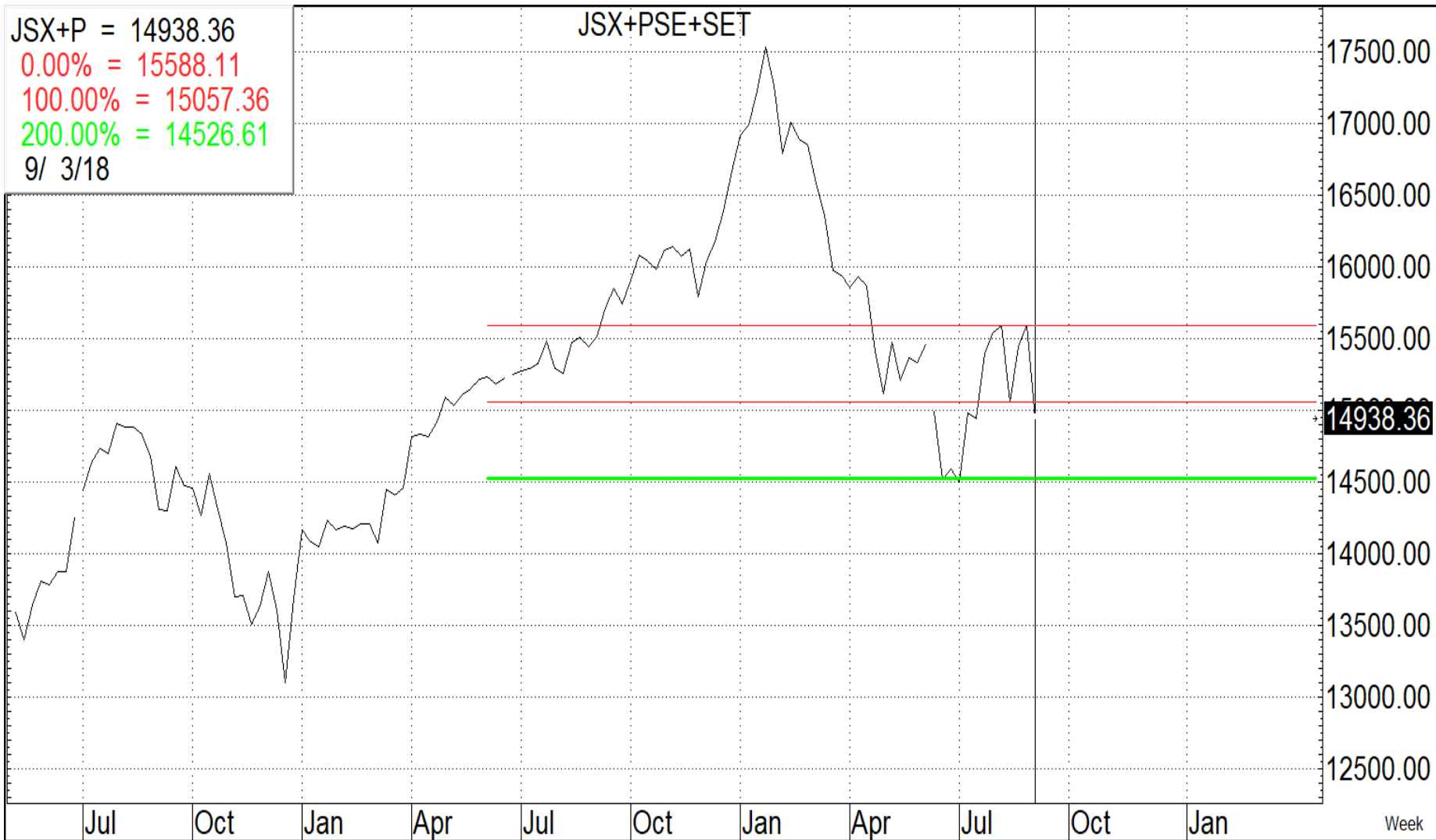
High = 5743.95  
 Low = 5660.87  
 Open = 5661.96  
 Last = 5676.61  
 EAvg 200 = 6009.85  
 SAvg 200 = 6143.21  
 High = 7715.14  
 Low = 7567.70  
 Open = 7715.14  
 Last = 7569.58  
 EAvg 200 = 7821.67  
 SAvg 200 = 8016.22  
 9/ 6/18



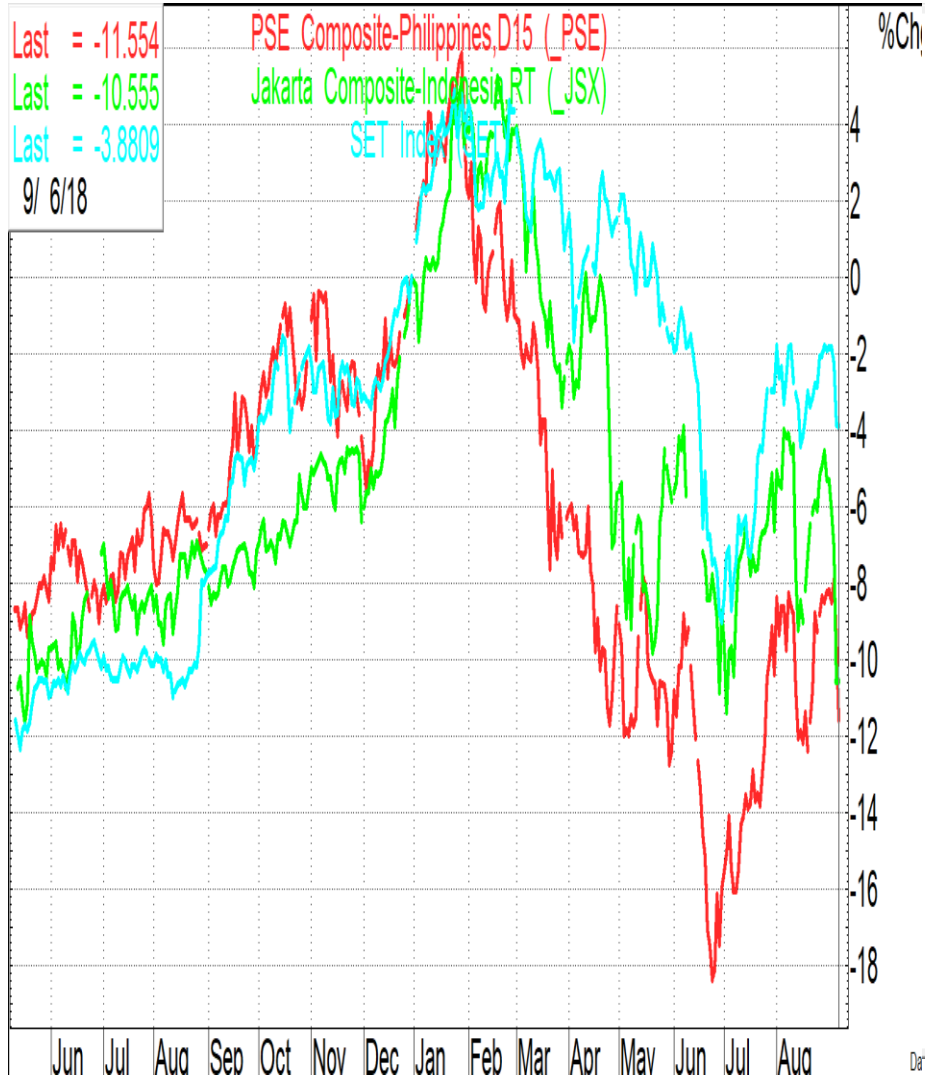
# Uptrend in RUPIAH



# M SHAPED IN TIPs MKT !!!!

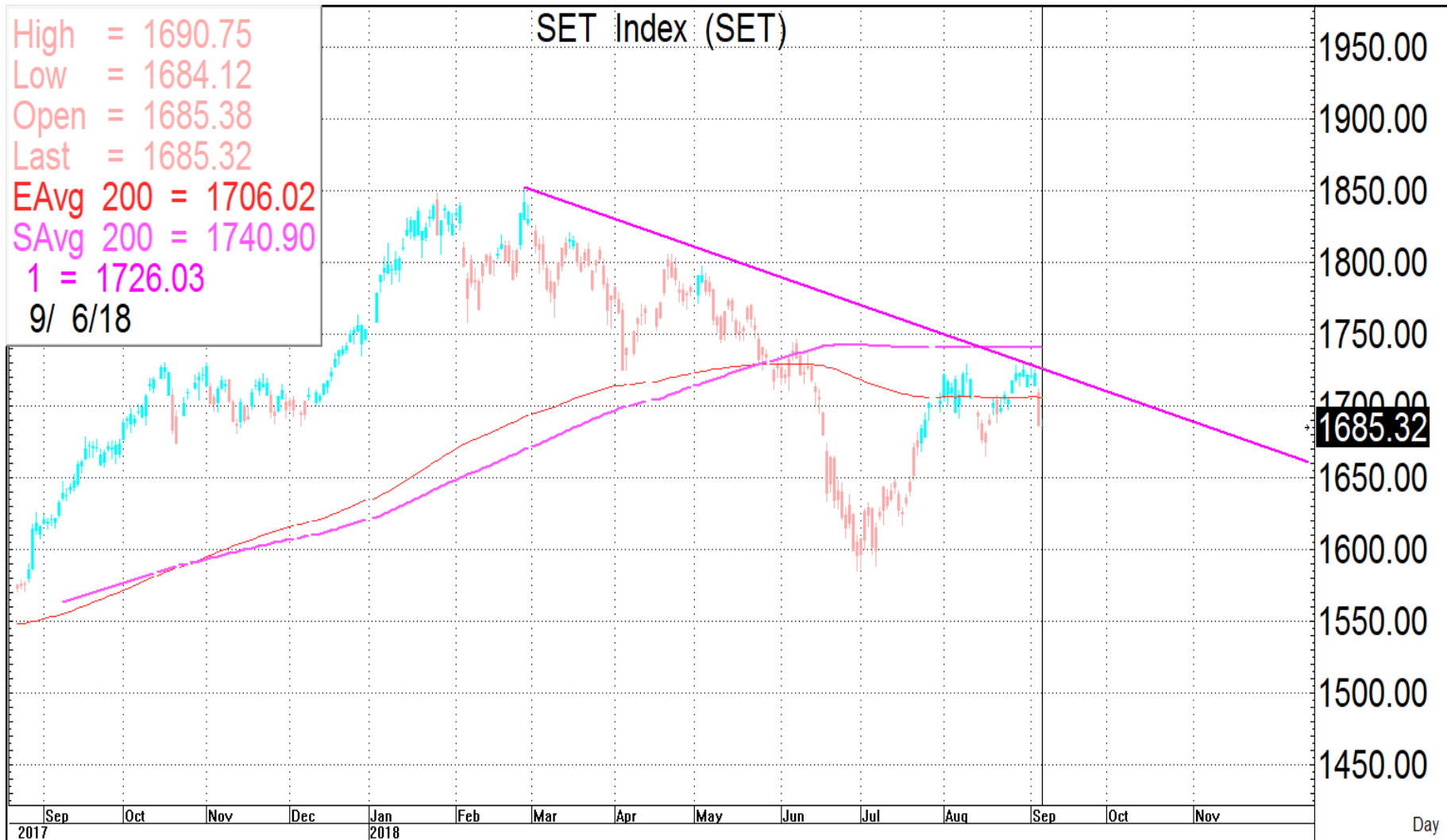


# THAILAND STILL SO STRONG IN TIPs

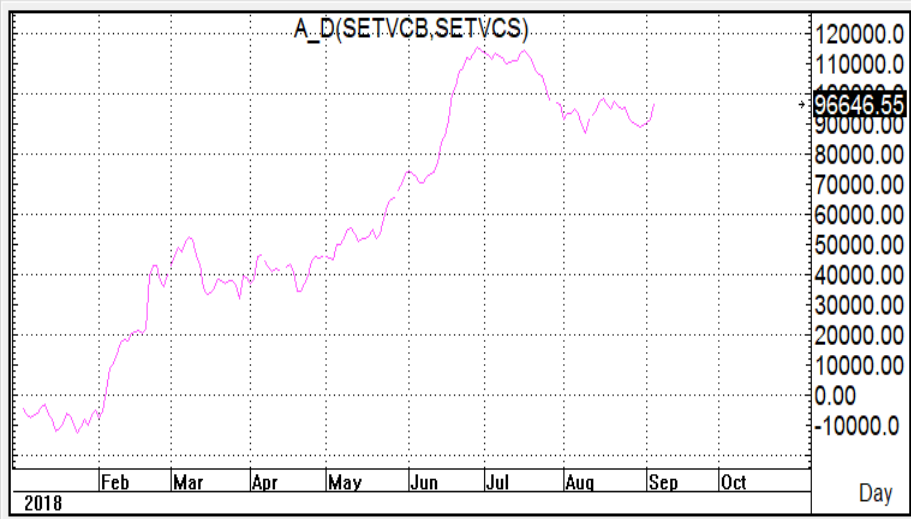
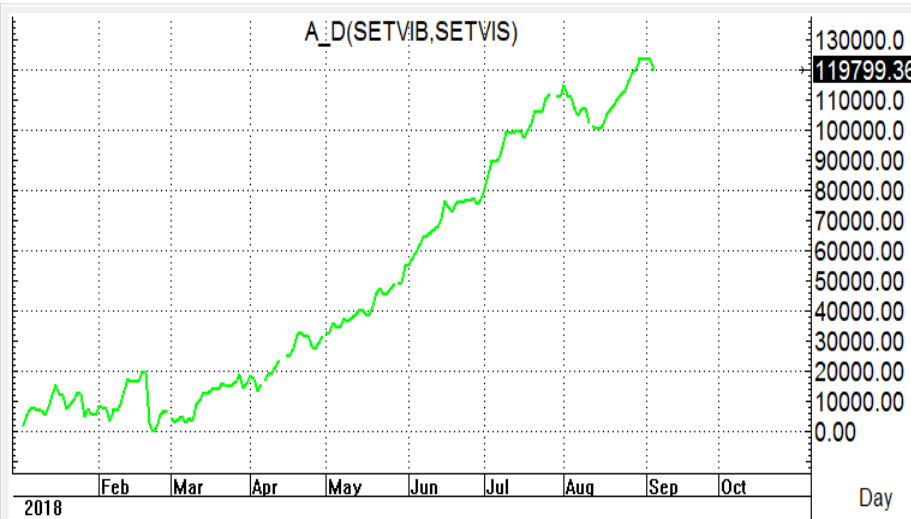
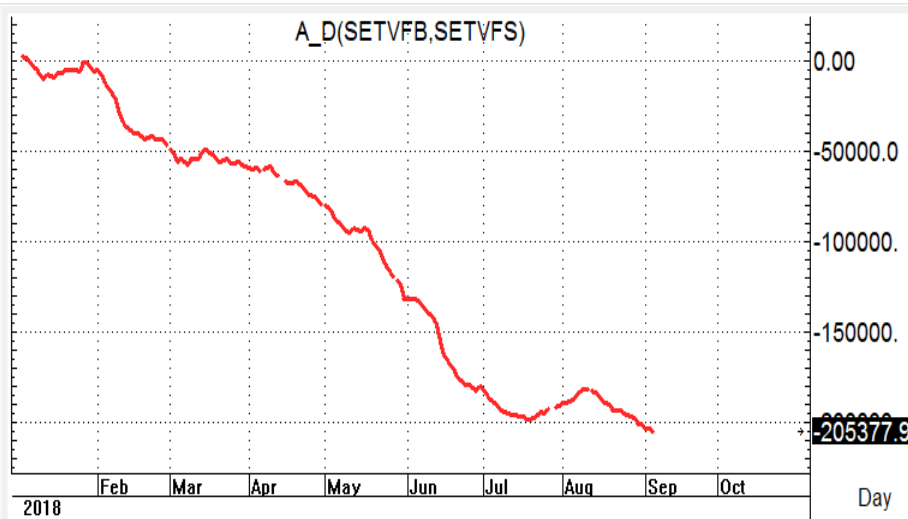


# SET VS DMA<200>

High = 1690.75  
Low = 1684.12  
Open = 1685.38  
Last = 1685.32  
EAvg 200 = 1706.02  
SAvg 200 = 1740.90  
1 = 1726.03  
9/ 6/18



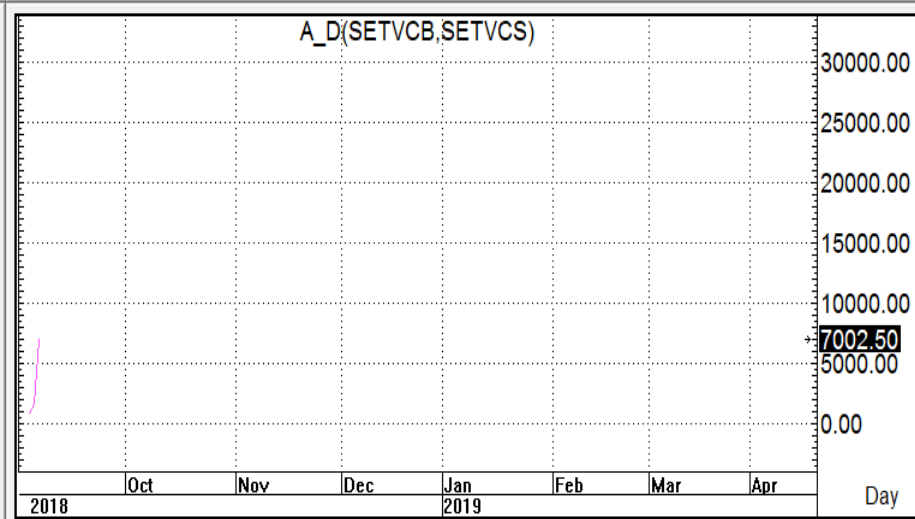
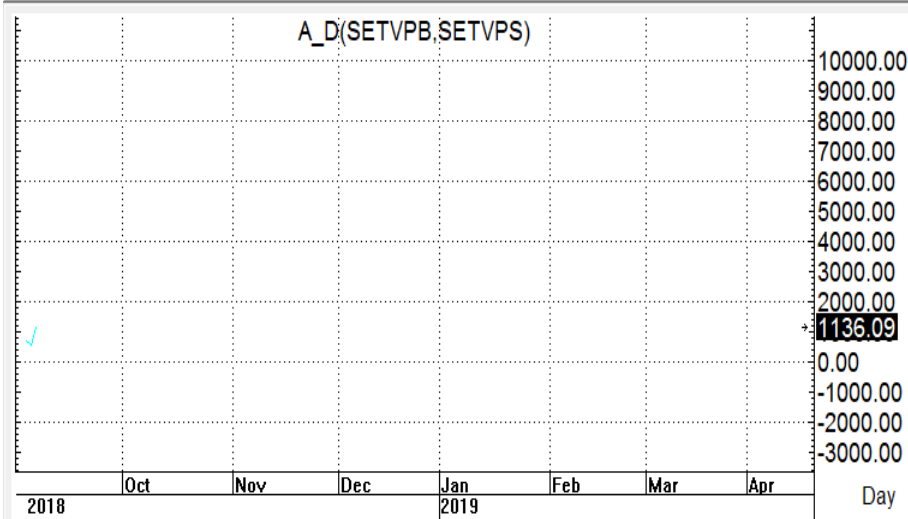
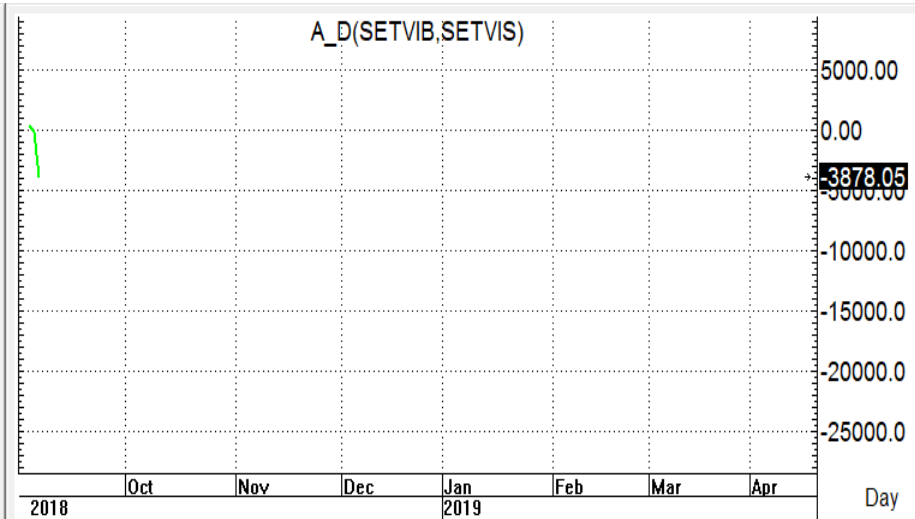
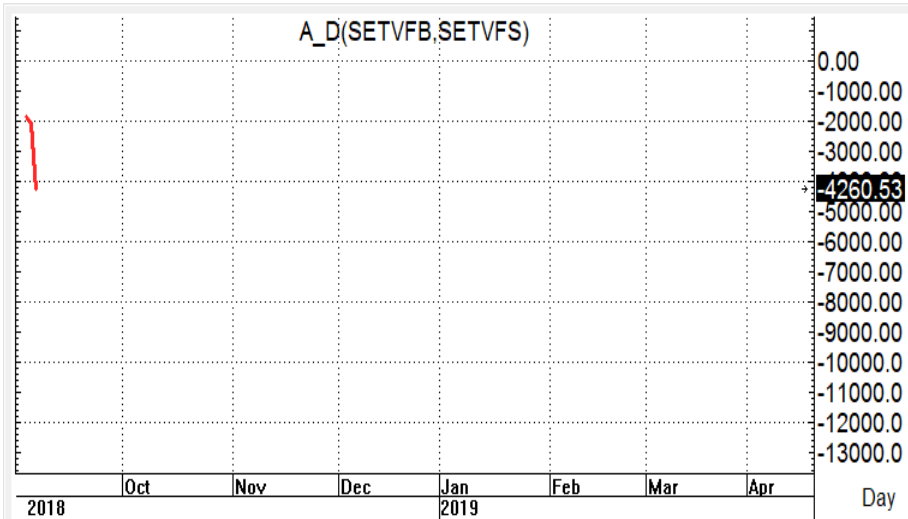
# NET BUY-SELL IN 2018



# NET BUY-SELL IN AUG



# NET BUY-SELL IN SEP



# DATA

	As at	Day	WTD Net	MTD Net	YTD Net
Indonesia	7-Aug-18	7.4	32.2	74.3	-3,441.4
Philippines	7-Aug-18	-2.1	-3.8	-2.1	-1,269.9
Thailand	7-Aug-18	66.7	103.6	165.5	-5,797.3

# DATA-UPDATED

Unit : US\$ mn

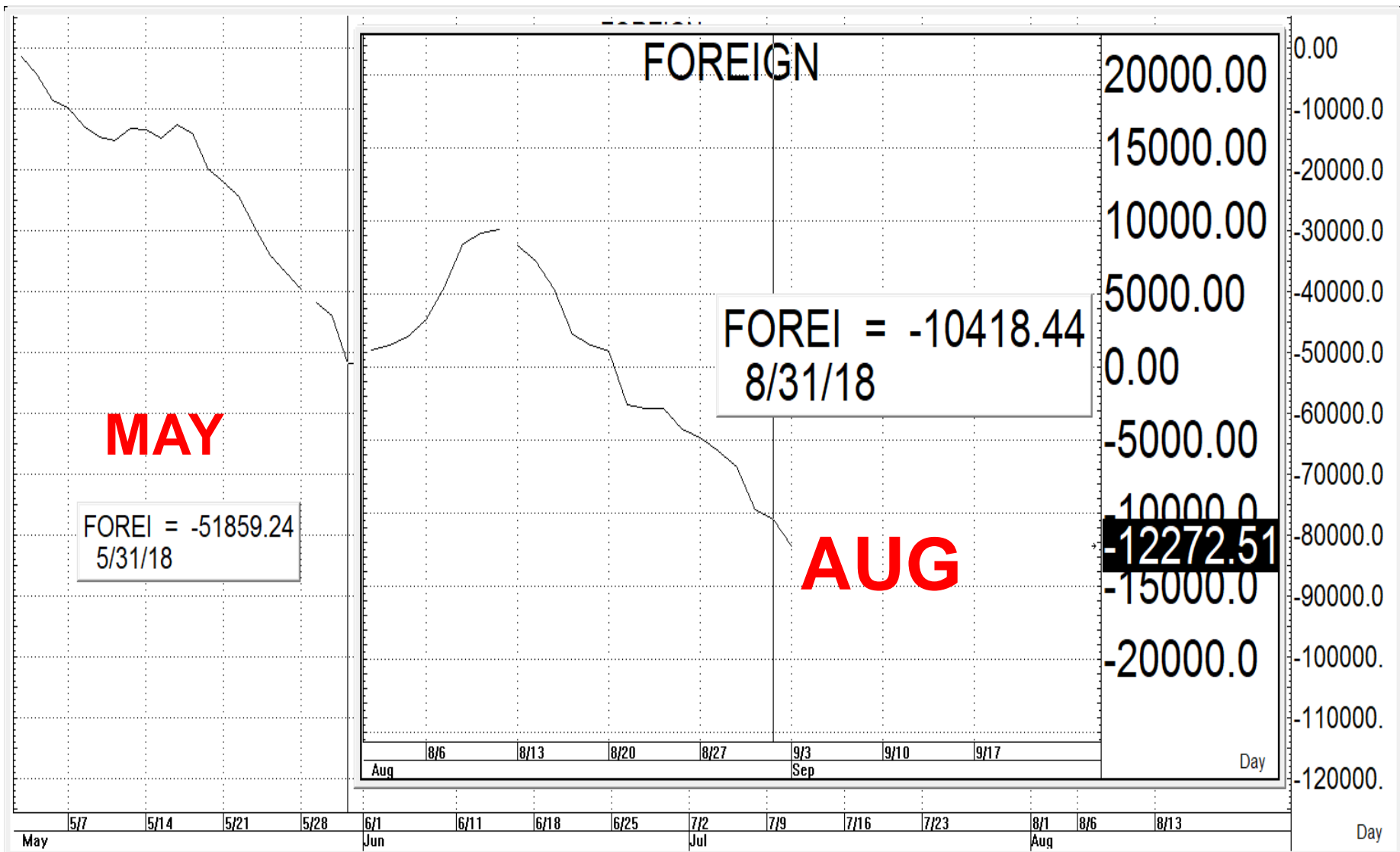
	As at	Day	WTD Net	MTD Net	YTD Net
Indonesia	5-Sep-18	-58.5	-107.9	-107.9	-3,729.4
Philippines	5-Sep-18	-19.4	-37.4	-37.4	-1,394.7
Thailand	5-Sep-18	-67.8	-130.1	-130.1	-6,412.1

# Head Sales Meeting (3 ก.ย. 2561)

## SET INDEX

- **TREND:** SET กำลังเร่งขึ้นมา TEST-R-from-DTL อีกครั้งแถวๆ 1,730+/- ซึ่งจะยืนยันการไปต่อหรือเล่นทางขึ้นในรอบใหม่เมื่อสามารถปิดที่ 1,723 ให้ได้ก่อนเป็นอย่างน้อย ส่วน Step ต่อไปคือปิดเหนือ 1,730 ให้ได้เป็นลำดับถัดไปได้โดยมีด่านสั้นๆ แถวๆ SMA<200> ที่ 1,740+/- ก่อนส่วนแนวต้านถัดไปก็อยู่แถวๆ FIBO<61.8%> ที่ 1,750+/- ส่วนแนวรับก็อยู่แถวๆ EMA<10-75> ที่ 1,714-1,700 ตามลำดับ
- **ACTION:** ยังคงเล่นแบบ swing trade ต่อโดย selective buy
  - Stocks near MAV<10> support: VIBHA<SL 2.30 >
  - DARK HORSE STOCK: COLOR <SL 1.19 >
  - LAGGARD PLAYS: BJCHI<SL 2.28 >
  - STRONGER stocks : CK<SL 25 >

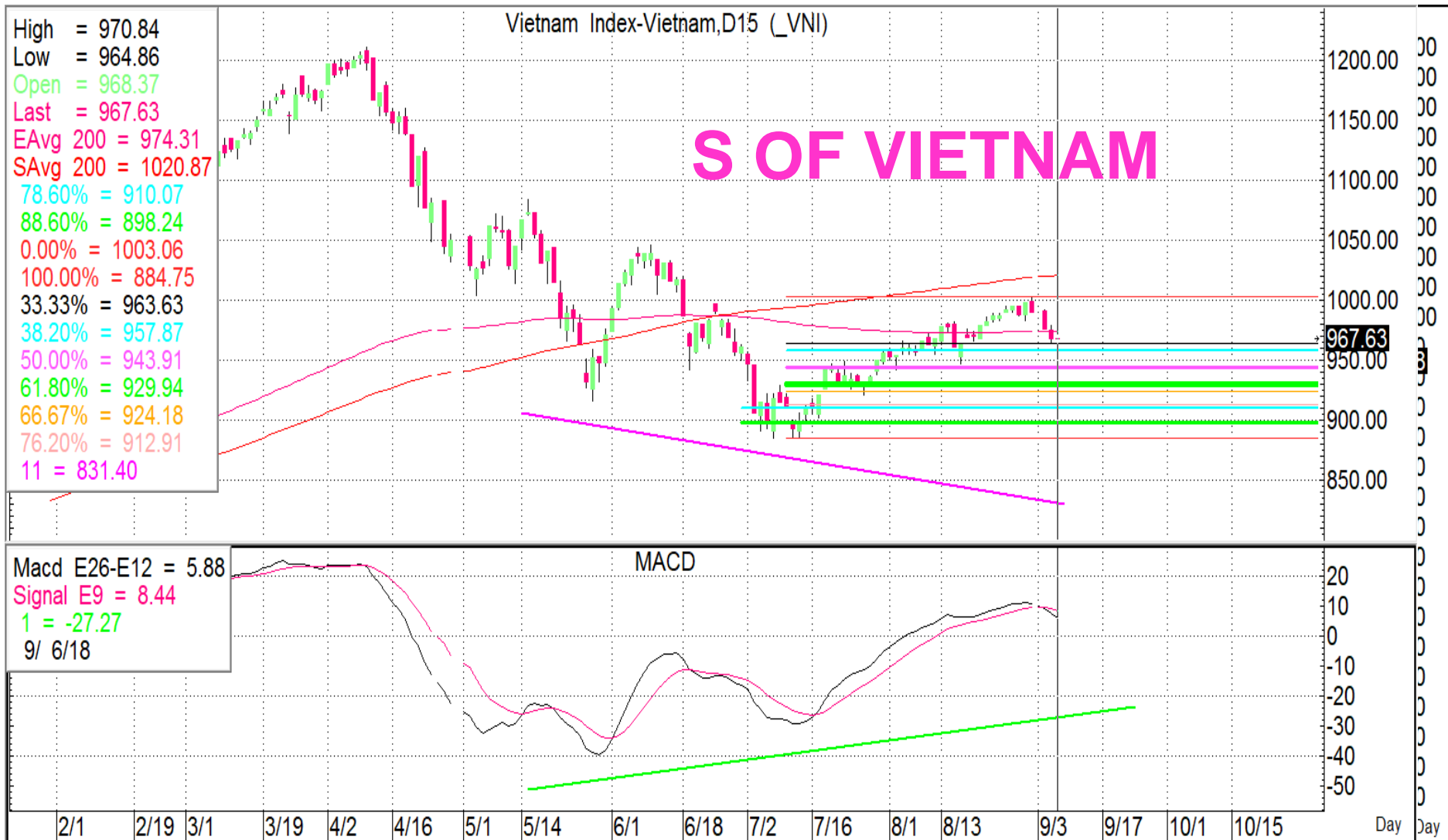
# F NET SELL VS MSCI REBALANCE



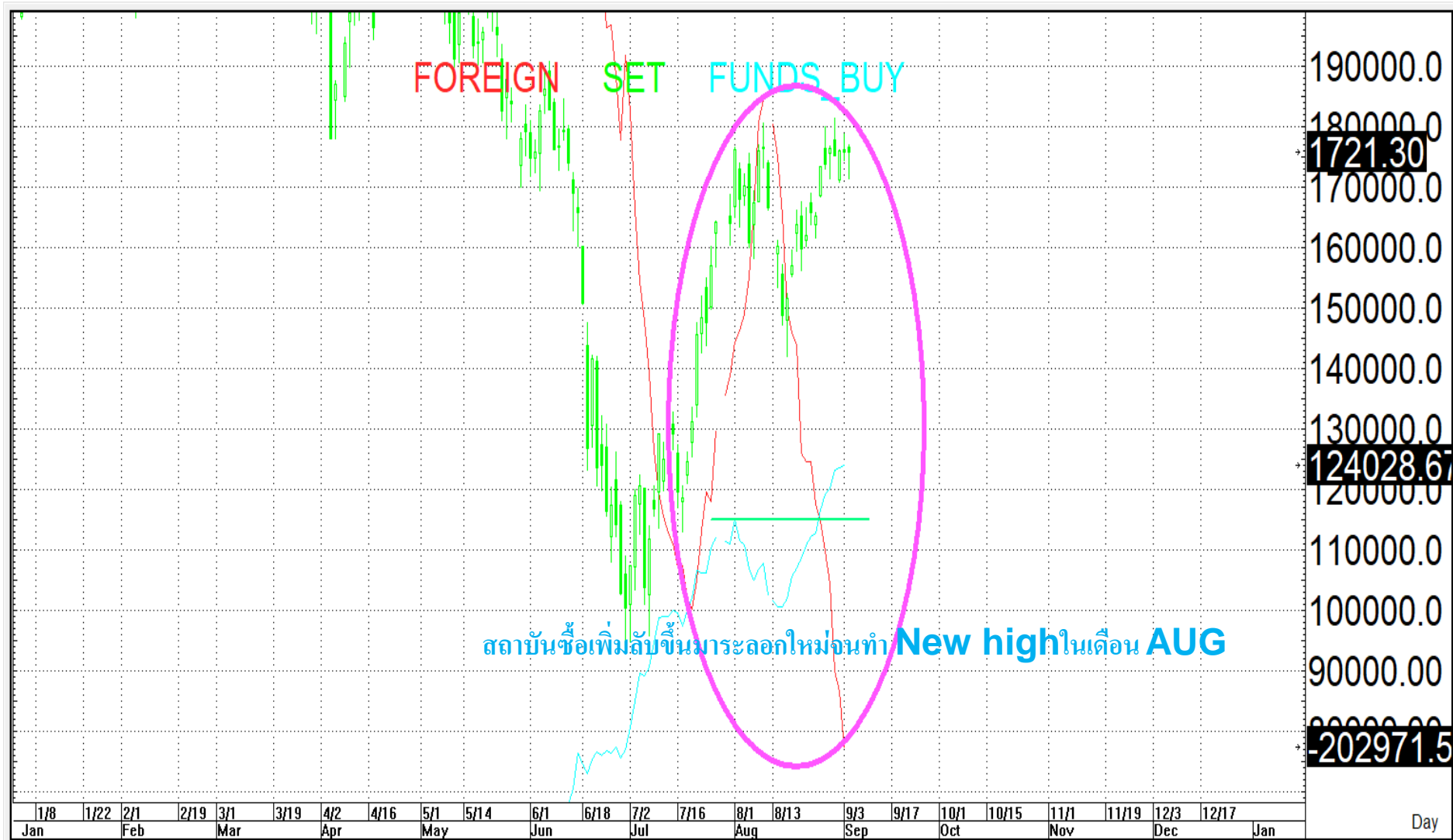
# ASSET ALLOCATION-1



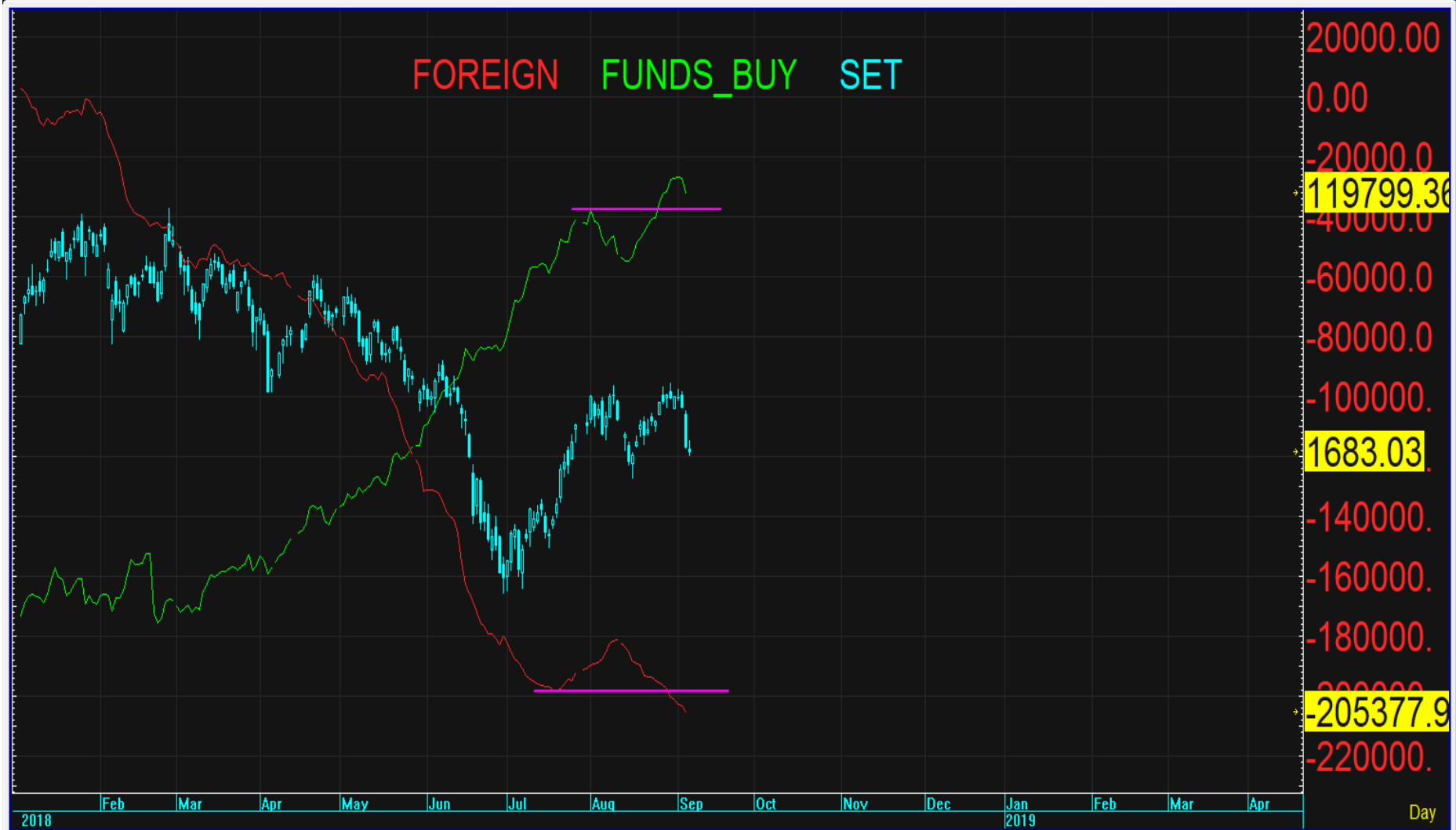
# ASSET ALLOCATION-2



# BUY BACK VS SELL OFF



# วัดกำลัง???



# SET VS BB BAND

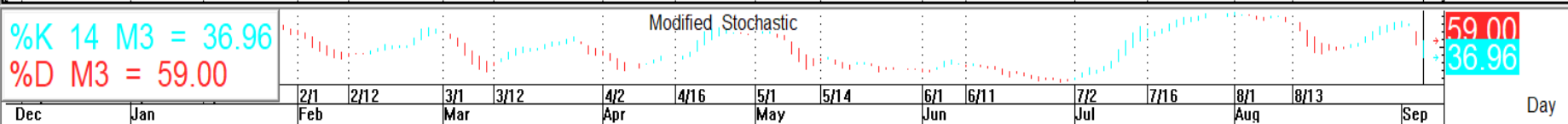
High = 1690.75  
 Low = 1680.98  
 Open = 1685.38  
 Last = 1682.54  
 BB.Avg = 1703.91  
 BB.Top = 1733.93  
 BB.Btm = 1673.90  
 9/ 6/18

SET Index (SET)



%K 14 M3 = 36.96  
 %D M3 = 59.00

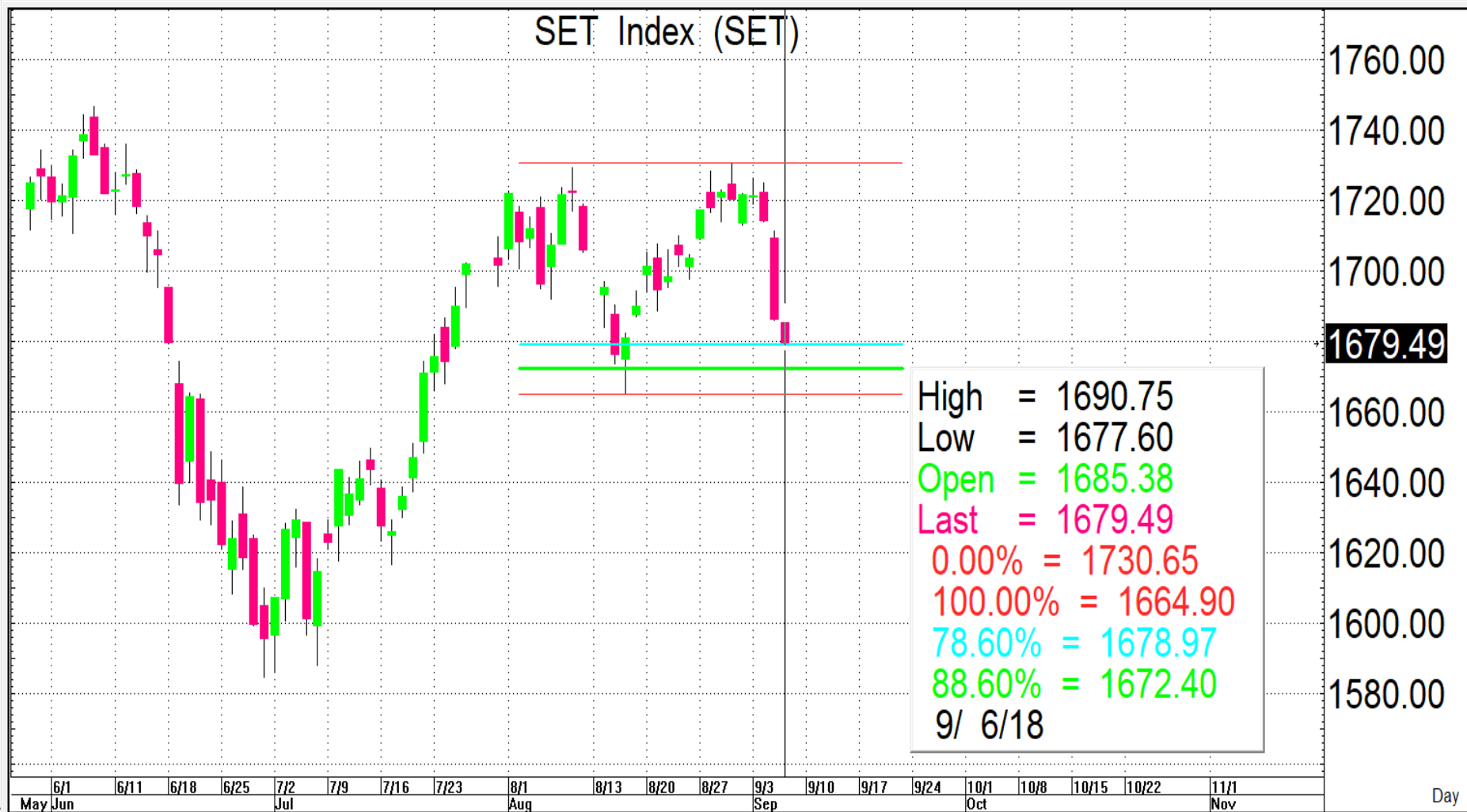
Modified Stochastic



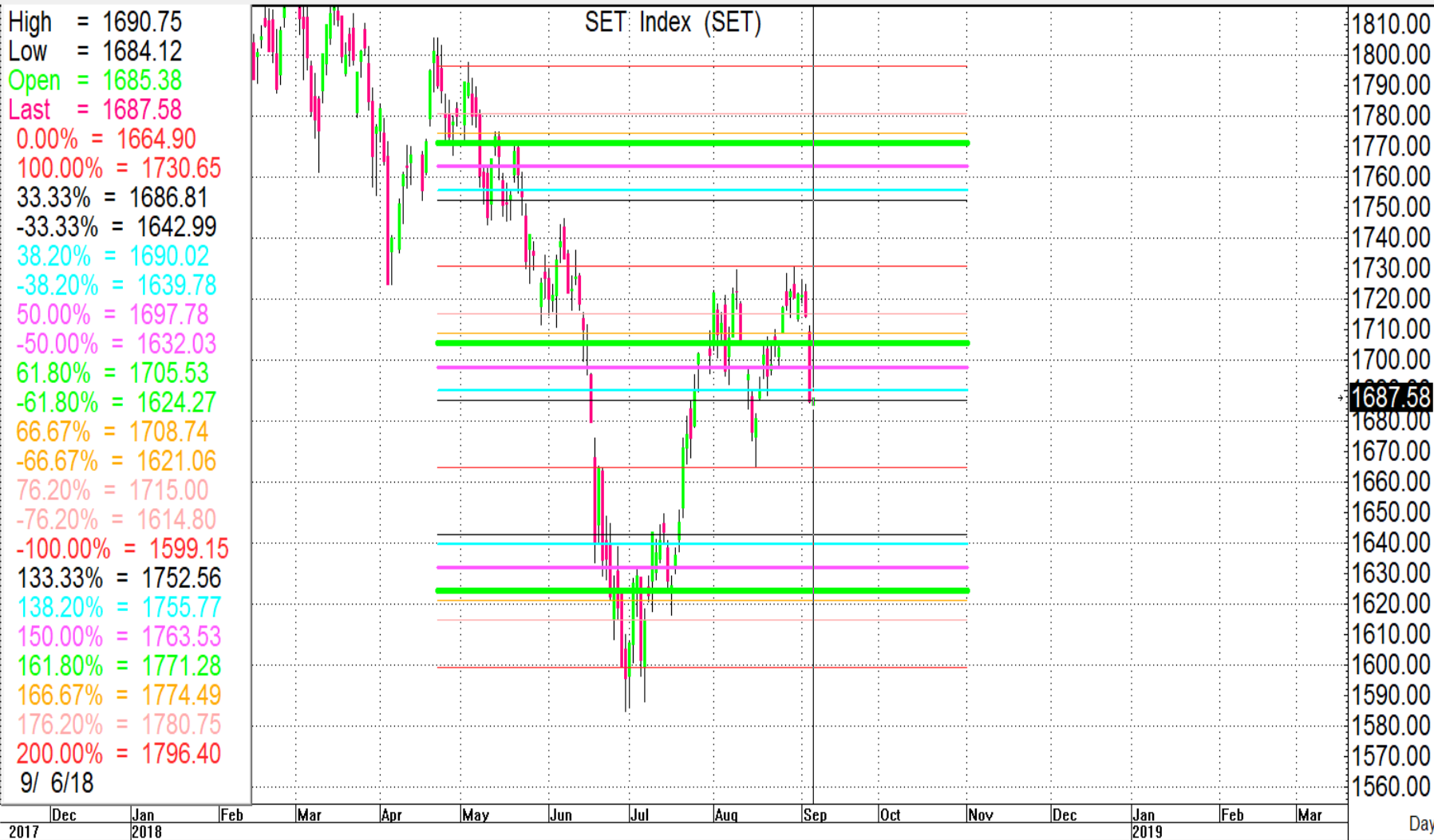
# GAP RESISTANCE OF SET



# Short term support



# Trading range ในช่วงเวลาที่เหลือของปีนี้



# UPDATED TFEX GAP R



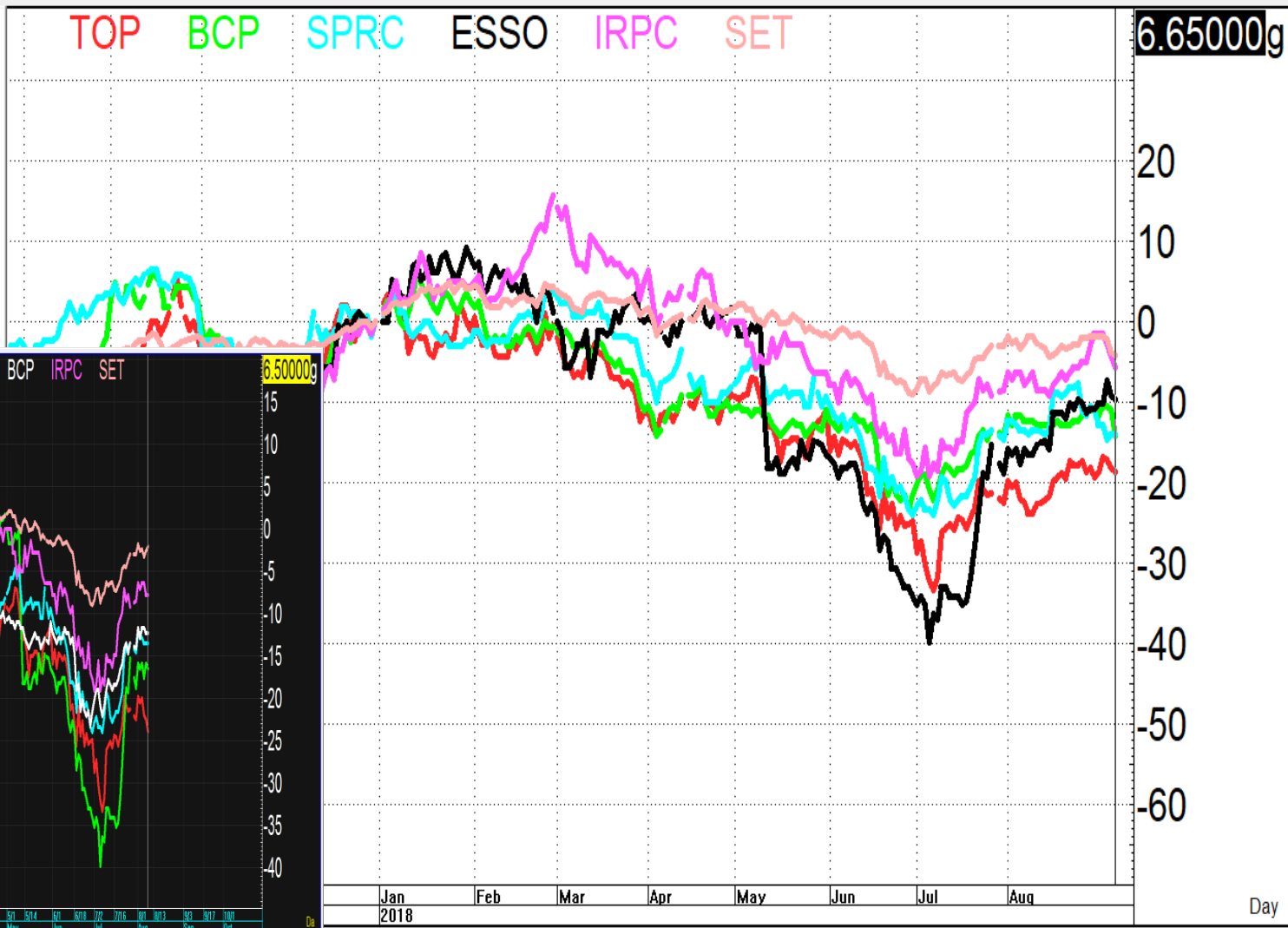
# REFINERY<UPDATED>

Last = -18.599  
 Last = -14.110  
 Last = -14.035  
 Last = -9.6591  
 Last = -5.6738  
 Last = -4.2322

TOP BCP SPRC ESSO IRPC SET

6.65000g

9/ 6/18



Last = -23.913  
 Last = -16.477  
 Last = -13.450  
 Last = -12.270  
 Last = -7.8014  
 Last = -2.1132  
 8/ 8/18

TOP ESSO SPRC BCP IRPC SET

6.50000g



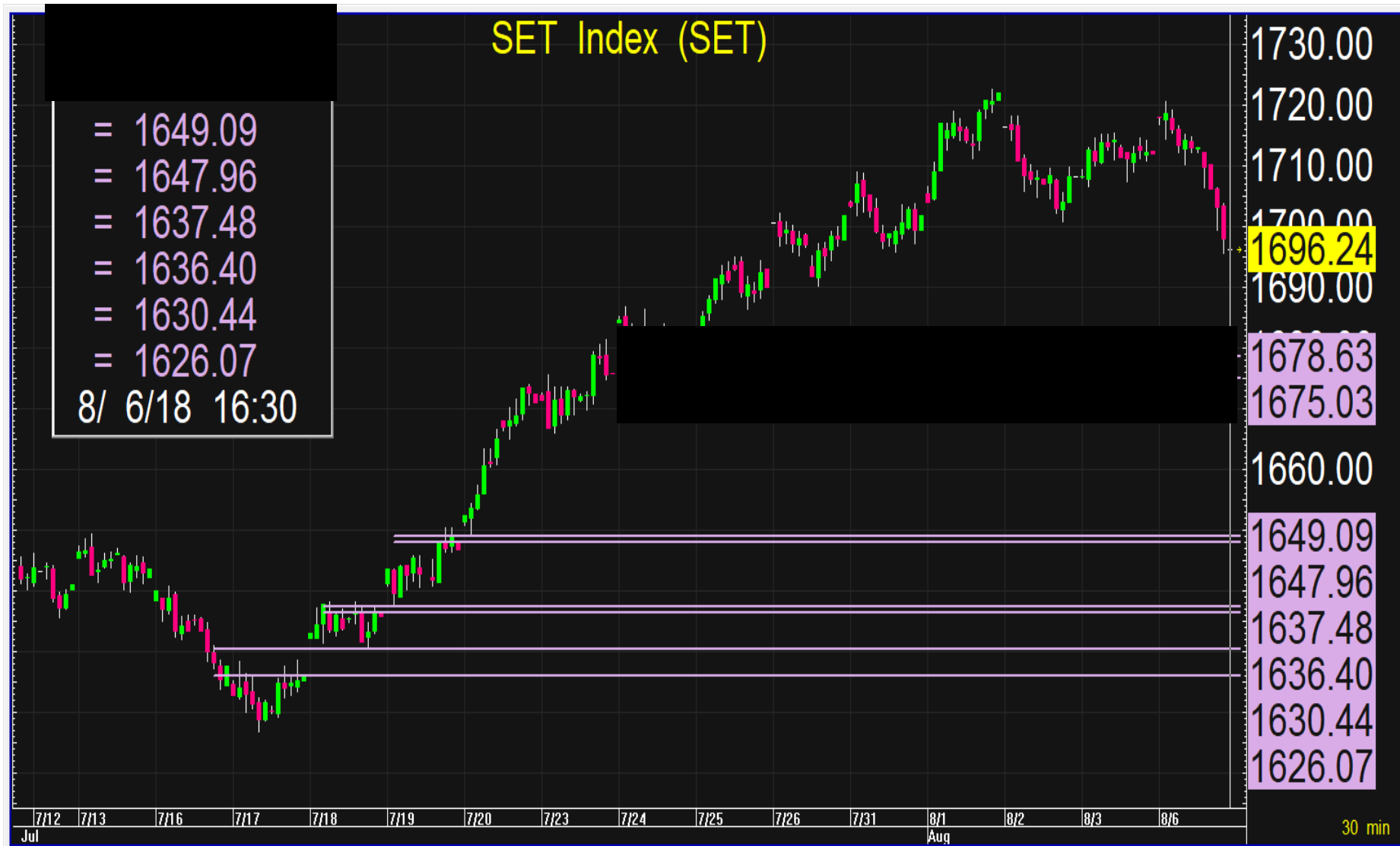
Jan Feb Mar Apr May Jun Jul Aug

2018

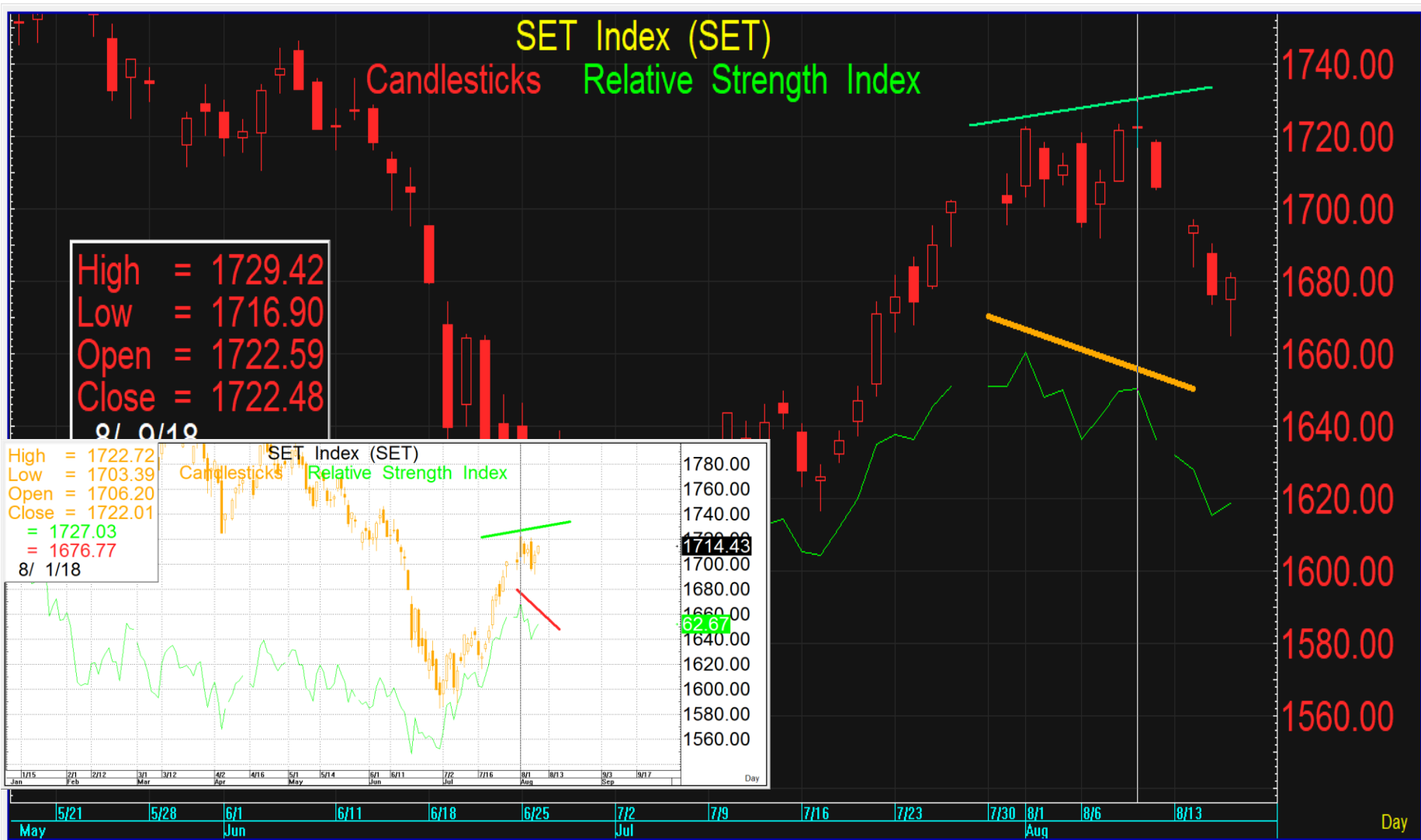
Day



# GAPที่ยังไม่ถูกปิด <UPDATED>

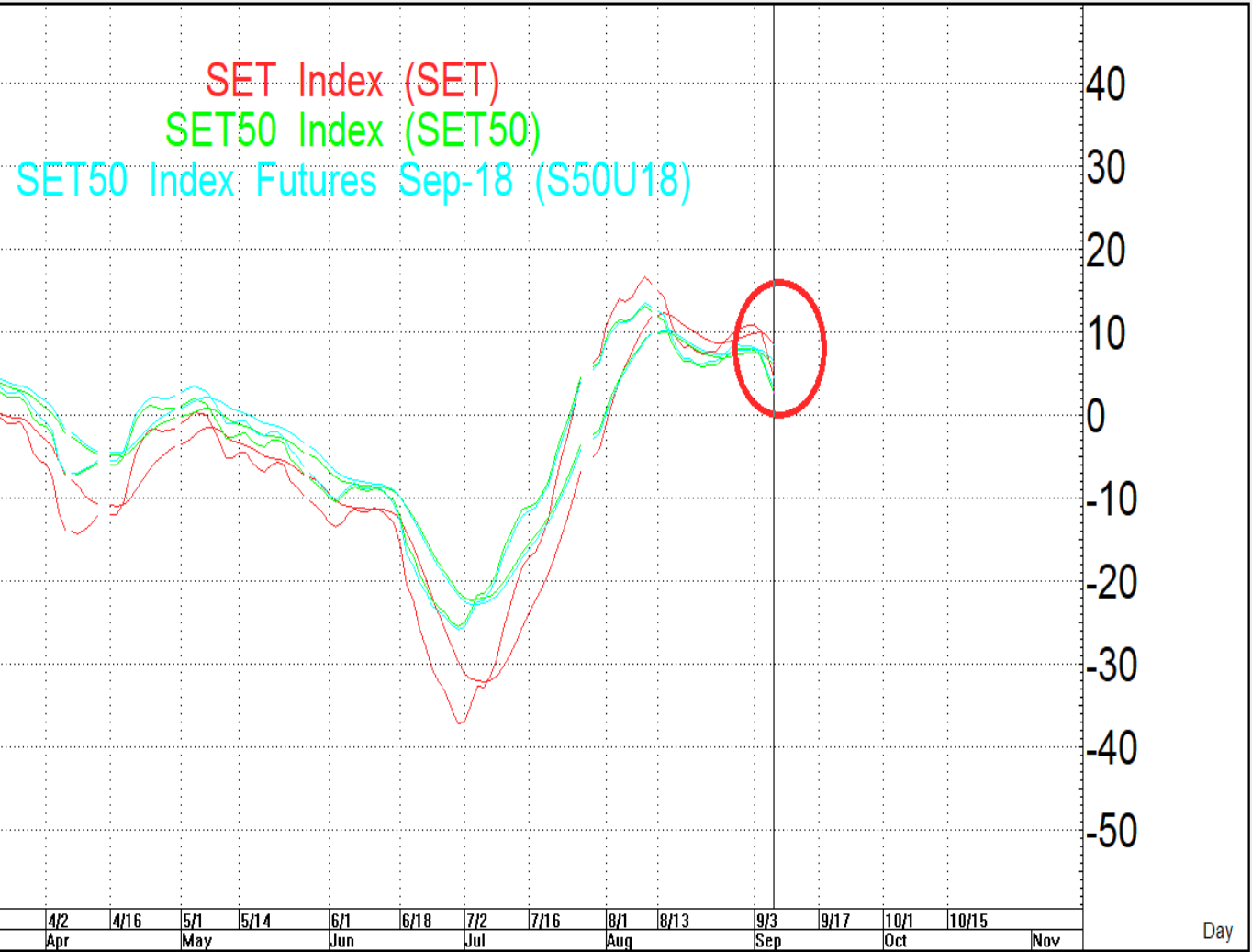


# BEARISH DIVERGENCE EFFECT!

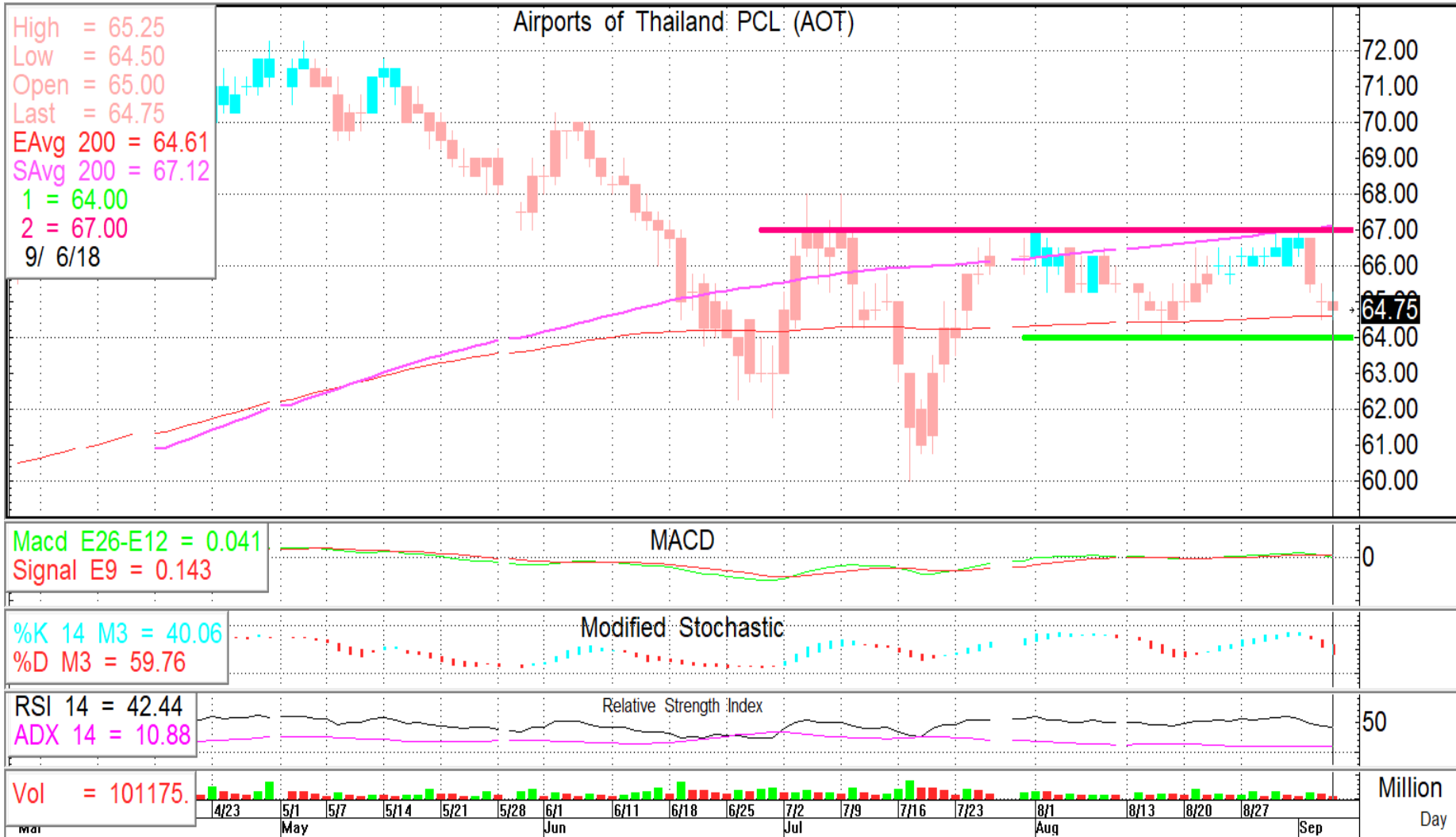


# NEGATIVE SIGN!!!

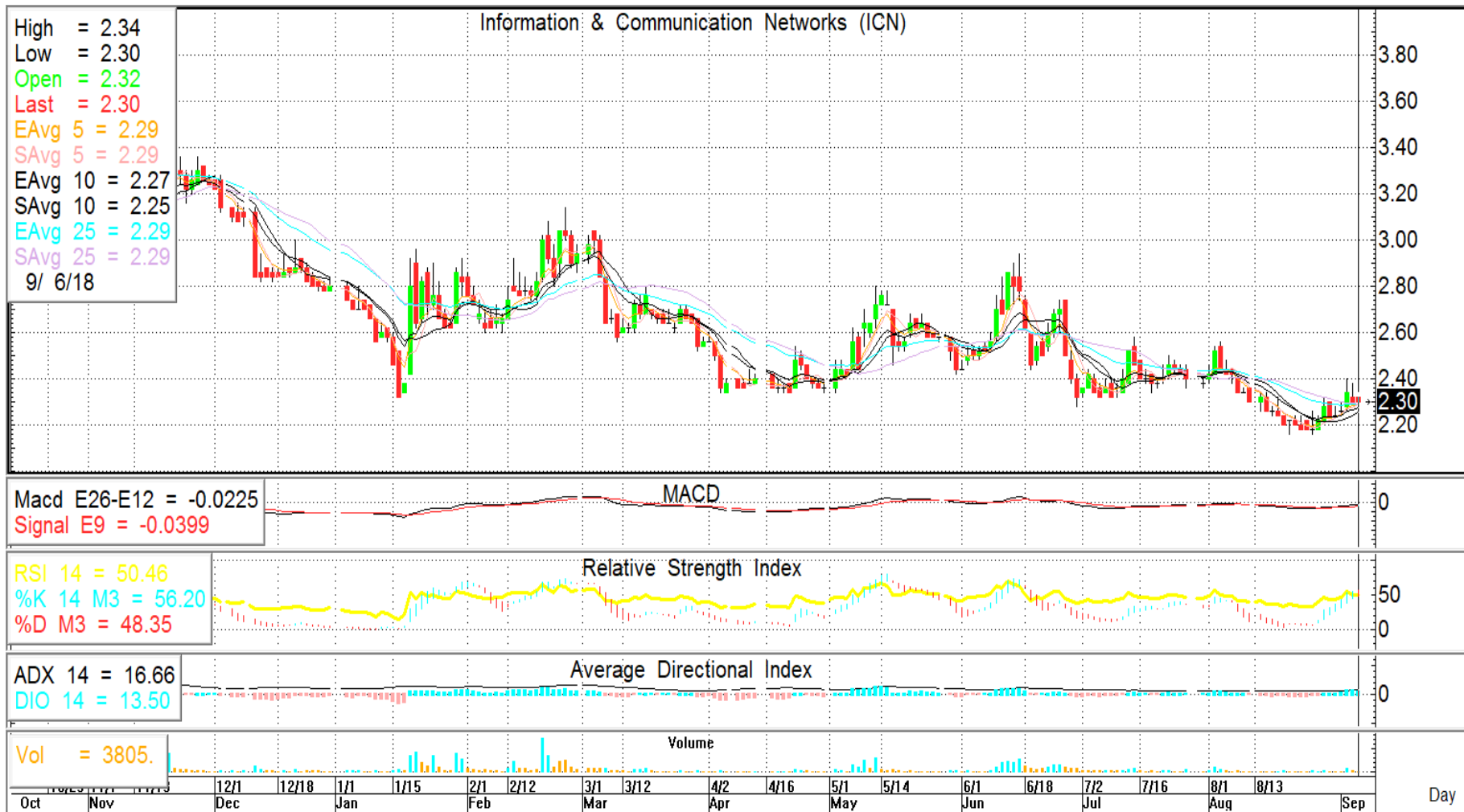
Macd E26-E12 = 4.5  
Signal E9 = 8.5  
Macd E26-E12 = 2.7  
Signal E9 = 6.1  
Macd E26-E12 = 3.4  
Signal E9 = 6.5  
9/ 6/18



# AOT SL 63.5 R=66-67



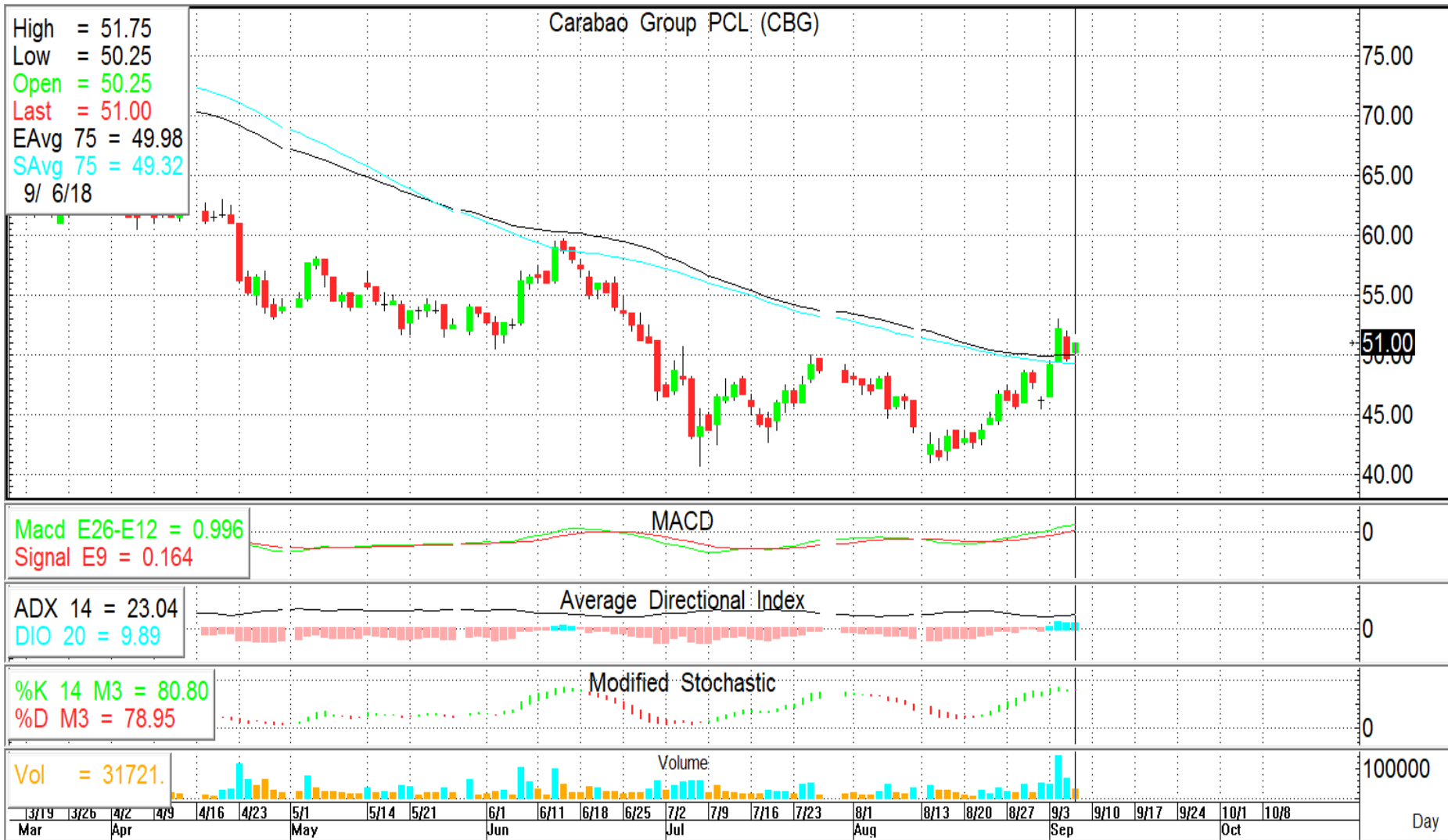
# ICN SL 2.22 r=2.38-2.42



# AMANAHA SL 1.94 r=2.06-2.10



# CBG SL 49.25 r=52.5-54.0



# DARK HORSE SL 2.56 r=2.76-2.8



# Technical Trend - September 2018



**แนวรับ**

1,700;  
**1,680+/-10**

**แนวต้าน**

1,740+/-;  
**1,770+/-10**

## SET Index: กลับมาลุ้น Window Dressing กันอีกครั้ง

**SET-Index:** ภาพในเดือนกันยายนนั้นคาดว่าดัชนีน่าจะแกว่งตัวผันผวนก่อนในช่วงครึ่งเดือนแรกก่อนที่จะซิมขึ้นในช่วงครึ่งเดือนหลังโดยจะค่อยๆ เริ่มฟื้นตัวกลับขึ้นมาหลังจากผ่านช่วง 911 ไปก่อนแต่ก็น่าจะเป็นการขึ้นมาเพื่อทำปิดหน้าต่างก่อนที่จะอ่อนตัวกลับลงมามีอีกครั้งโดยดัชนีจะเกิด Momentum ในการไปต่อเมื่อสามารถปิดเหนือ 1,730 ให้ได้ก่อน จึงแนะนำให้ทยอยซื้อแถวๆแนวรับที่ให้โดยใช้ DCA-Method แล้วลันไปขายแถวๆ แนวต้านที่บอก



# Stock Pick - September 2018



**DCC** ราคาปิด 2.66 บาท

แนวรับ	แนวต้าน	Stop loss
2.50-2.62	2.80-2.92	2.42

ราคาอยู่ในช่วงล้นการขึ้นไป TEST R from MAV<200> พร้อม volume surge



**CK** ราคาปิด 26.25 บาท

แนวรับ	แนวต้าน	Stop loss
25-26	27.25-28.25	24.8

ราคาอยู่ในช่วงล้นการขึ้นไป Test R ของ FIBO Channel พร้อม volume surge



# Stock Pick - September 2018



**SPVI** ราคาปิด 1.47 บาท

แนวรับ	แนวต้าน	Stop loss
<b>1.40-1.45</b>	<b>1.52-1.57</b>	<b>1.37</b>

ราคาอยู่ในช่วงล้นการขึ้นไป TEST R from SMA<200> & FIBO channel พร้อม volume surge



**BGRIM** ราคาปิด 26.75 บาท

แนวรับ	แนวต้าน	Stop loss
<b>25.25-26.25</b>	<b>27.75-28.75</b>	<b>24.9</b>

ราคาอยู่ในช่วงล้นการ Break out แนวต้านของ MAV<200>เพื่อไป Test R ของ FIBO พร้อม volume surge



# Stock Pick - September 2018



**SGP ราคาปิด 12.3 บาท**

แนวรับ	แนวต้าน	Stop loss
--------	---------	-----------

<b>11.5-12.1</b>	<b>12.8-13.4</b>	<b>11.3</b>
------------------	------------------	-------------

ราคาอยู่ในช่วงล้นการ Break out แนวต้านของ EMA<200>เพื่อไป Test R ของ FIBO พร้อม volume surge



**PYLON ราคาปิด 6.95 บาท**

แนวรับ	แนวต้าน	Stop loss
--------	---------	-----------

<b>6.6-6.9</b>	<b>7.2-7.5</b>	<b>6.5</b>
----------------	----------------	------------

ราคาอยู่ในช่วงล้นการ Break out แนวต้านของ EMA<200>เพื่อไป Test R ของ FIBO or SMA<200> พร้อม volume surge



# Stock Pick - September 2018



**AUCT** ราคาปิด 6.6 บาท

แนวรับ	แนวต้าน	Stop loss
6.3-6.5	6.8-7.0	6.05

ราคาอยู่ในช่วงลื่นการไปต่อจากแรงส่งของ All MAVs เพื่อไป Test R from FIBO พร้อม volume surge



**BA** ราคาปิด 12.9 บาท

แนวรับ	แนวต้าน	Stop loss
12.3-12.8	13.3-13.8	12.0

ราคาอยู่ในช่วงลื่นการขึ้นไป TEST R from FIBO พร้อม volume surge

